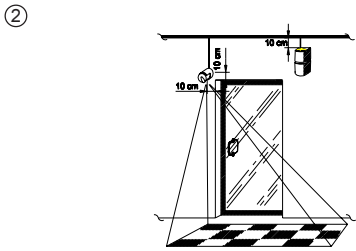
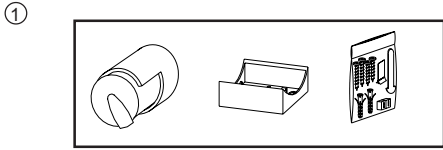
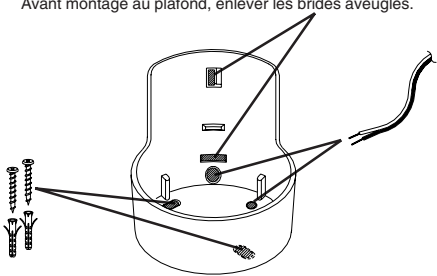


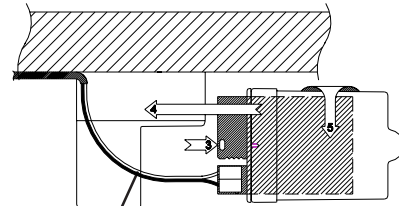
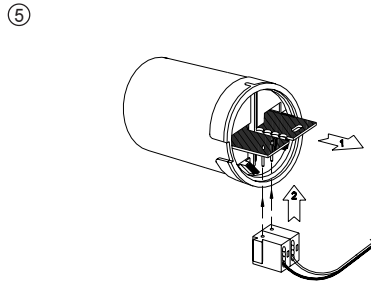
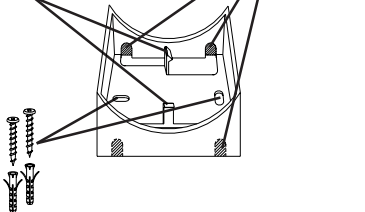
## PIR Sensor 44-062



Blanketter fjernes ved loftsmontage  
Remove tabs for ceiling installation  
Bei Deckeninstallation Blankette entfernen  
Avant montage au plafond, enlever les brides aveugles.



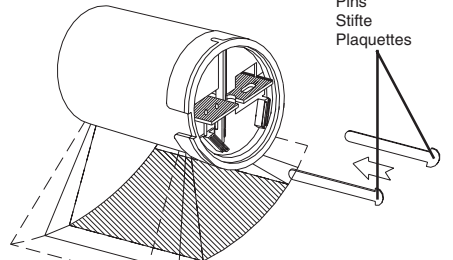
Snaphager til sensorbund.  
Snap hooks for sensor base.  
Schnapphaken für Sensorboden.  
Fermoir pour base du détecteur.



Min. længde 100 mm  
Min. length 100 mm  
Mindestlänge 100 mm  
Longueur mini. 100 mm

Symmetrisk aftastning (ingen eller 2 pins)  
Symmetrical detection (no or 2 pins)  
Symmetrisches Abtasten (keine bzw. 2 Stifte)  
Balayage symétrique (pas de plaquettes ou 2 plaquettes)

Asymmetrisk aftastning (1 pin)  
Asymmetrical detection (1 pin)  
Asymmetrisches Abtasten (1 Stift)  
Balayage asymétrique (1 plaquette)



Ingen pins 90°  
No pins 90°  
Keine Stifte 90°  
Sans plaquettes: 90°

2 pins i inderste skinner 32°  
2 pins in inside rails 32°  
2 stifte in inneren Schienen 32°  
2 plaquettes sur glissières intérieures: 32°

2 pins i yderste skinner 48°  
2 pins in outside rails 48°  
2 Stifte in äusseren Schienen 48°  
2 plaquettes sur glissières extérieures: 48°

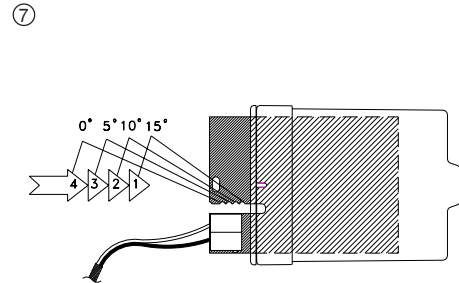
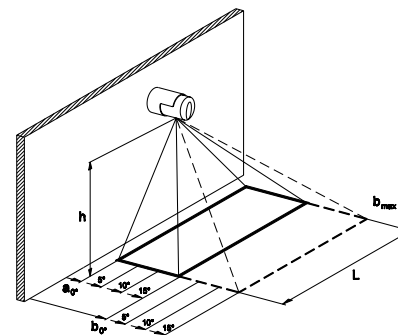


Diagram 8: Table showing detection range dimensions (h, a, b, L) for different sensor heights and detection angles.

h	0°		5°		10°		15°		90° 48° 32°		
	a	b	a	b	a	b	a	b	L	L	L
2	0	0.5	0.2	0.7	0.4	0.9	0.5	1.2	4	1.7	1.1
2.5	0	0.7	0.2	0.9	0.4	1.2	0.7	1.4	5	2.1	1.4
3	0	0.8	0.3	1.1	0.5	1.4	0.8	1.7	6	2.7	1.7
4	0	1.1	0.3	1.5	0.7	1.9	1.1	2.3	8	3.5	2.3
5	0	1.3	0.4	1.8	0.9	2.3	1.3	2.9	10	4.4	2.9

Meter, Metres, Meter, Mètre

Standard position (se side 4-5)  
Standardposition (siehe seite 4-5)  
Standard position (see page 4-5)  
Position standard (voir 4 et 5)



① Pakkeindhold  
Package contents  
Inhalt  
Contenu du colis

② Monteringsksempler type PIR  
Installation examples, type PIR  
Installationsbeispiele Typ PIR  
Exemples de montage du modèle PIR

③ Montering af Sensor PIR  
Installation of PIR sensor  
Installation Sensor PIR  
Montage de détecteur PIR

Loftsbeslag  
Ceiling fitting  
Deckenbeschlag  
Garniture de montage au plafond

④ Bund  
Base  
Boden  
Fond

Blanketter slås ud med skrutrækker eller fjernes med en skarp kniv.  
Knock tabs out with a screwdriver or remove with a sharp knife.  
Blankette mit Schraubenzieher ausschlagen oder mit scharfem Messer entfernen.  
Détacher les brides aveugles à l'aide d'un tournevis ou d'une lame de couteau.

⑤ Montering af Sensor PIR på loft  
Installation of PIR sensor on ceiling  
Installation von Sensor PIR an Decke  
Montage au plafond du détecteur PIR

⑥ Indstilling af Sensor  
Adjustment of sensor  
Einstellung Sensor  
Réglage du détecteur

Sensor  
Sensor  
Sensor  
Détecteur

⑦ Indstilling af Sensor PIR  
Adjustment of PIR sensor  
Einstellung von Sensor PIR  
Réglage du détecteur PIR

Forskydning af aftastningsområde  
Displacement of detection range  
Verschiebung des Abtastbereichs  
Décalage de la zone de balayage

⑧ Sensor PIR Aftastningsareal  
PIR sensor, detection area  
Sensor PIR Abtastfläche  
Détecteur PIR: zone de balayage

**Ledningsdimension:**

1 x 2 x  $\varnothing$  0,6 mm ..... max. 20 m  
 1 x 2 x  $\varnothing$  0,8 mm ..... max. 50 m  
 1 x 2 x  $\varnothing$  1,0 mm ..... max. 100 m

**Wire dimensions:**

1 x 2 x  $\varnothing$  0,6 mm ..... max. 20 m  
 1 x 2 x  $\varnothing$  0,8 mm ..... max. 50 m  
 1 x 2 x  $\varnothing$  1,0 mm ..... max. 100 m

**Leitungsdimensionen:**

1 x 2 x  $\varnothing$  0,6 mm ..... max. 20 m  
 1 x 2 x  $\varnothing$  0,8 mm ..... max. 50 m  
 1 x 2 x  $\varnothing$  1,0 mm ..... max. 100 m

**Dimension fils conducteurs:**

1 x 2 x  $\varnothing$  0,6 mm ..... max. 20 m  
 1 x 2 x  $\varnothing$  0,8 mm ..... max. 50 m  
 1 x 2 x  $\varnothing$  1,0 mm ..... max. 100 m

**Tekniske specifikationer****Sensor PIR 44-062:**

Effektforbrug ..... 2 mW  
 Udgang ..... Transistor  
 ON puls ..... 50 - 100 ms.  
 OFF pause ..... 3 sec.  
 Linseceller ..... 34 stk.  
 Temperatur differens ..... Objekt baggrund > 5°C  
 Monteringshøjde ..... max. 5 meter.  
 Relativ luftfugtighed ..... 20 - 65 %  
 Tæthedegrad ..... IP 20.  
 Omgivelsestemp. .... 0° ... 45°C

**Technical specifications****PIR sensor 44-062:**

Power consumption ..... 2 mW  
 Output ..... Transistor  
 ON pulse ..... 50 - 100 ms  
 OFF pause ..... 3 sec.  
 Lens cells ..... 34  
 Temperature difference ..... Object background > 5°C  
 Installation height ..... max. 5 metres  
 Relative humidity ..... 20 - 65%  
 Degree of protection ..... IP 20  
 Ambient temperature ..... 0° ... 45°C

**Technische Spezifikationen****Sensor PIR 44-062:**

Leistungsverbrauch ..... 2 mW  
 Ausgang ..... Transistor  
 ON-Puls ..... 50 - 100 ms  
 OFF-Pause ..... 3 Sek.  
 Linsenzellen ..... 34 Stück  
 Temperaturdifferenz ..... Objekt Hintergrund > 5°C  
 Installationshöhe ..... max. 5 m  
 Relative Luftfeuchtigkeit ..... 20 - 65%  
 Schutzart ..... IP 20  
 Umgebungstemperatur ..... 0° ... 45°C

**Caractéristiques techniques****Détecteur PIR 44-062:**

Puissance nécessaire ..... 2mW  
 Sortie ..... Transistor  
 Impulsion ON ..... 50 - 100 ms  
 Temporisation OFF ..... 3 sec.  
 Cellules lentille ..... 34 unités  
 Différence température ..... Arrière-plan / Objet > 5°C  
 Hauteur de montage ..... max. 5 mètres  
 Humidité relative ..... 20 - 65%  
 Étanchéité ..... IP20  
 Température ambiante ..... 0°C - 45°C