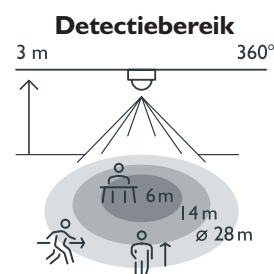


# Aanwezigheidsmelder, 360°, 230 V, 28 m, slave, voor inbouwdoos

**350-700021**

Deze aanwezigheidsmelder is een slave die het detectiebereik van een 230V-master vergroot. De melder is speciaal ontworpen voor montage in een standaard Europese inbouwdoos. De instellingen van de melder kunnen gewijzigd worden met behulp van de Niko Detector Tool app en 2-wegs Bluetooth® communicatie tussen een smartphone of tablet en de melder.

- Makkelijk te monteren in een standaard Europese inbouwdoos
- Snelle bekabeling met schroefloze en makkelijk bereikbare insteekklemmen
- Gebruiksvriendelijke app voor instellingen (iOS/Android)
- 2-wegs Bluetooth® communicatie maakt snelle wijziging van de instellingen mogelijk en geeft live feedback in de app
- Met drie PIR-sensoren die elk 120° dekken
- Voorgeprogrammeerde functies:
  - instelbare PIR-gevoeligheid (4 niveaus) in 3 x 120°
  - één of meer PIR-sensoren kunnen uitgeschakeld worden
  - logfunctie houdt recente veranderingen bij



 **Bluetooth®**



230 V



slave



360°



2 – 3,5 m



28 m vanop  
3 m hoogte



inbouwdoos

			
2 m	4 m	10 m	20 m
2,5 m	5 m	12 m	24 m
3 m	6 m	14 m	28 m
3,5 m	7 m	16 m	32 m

## Technische gegevens

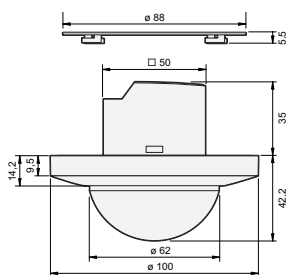
4 year warranty

Artikelnummer	350-700021
Configuratie	slave
Voedingsspanning	230 Vac $\pm$ 10 %, 50 Hz
Maximaal stroomverbruik	0.3 W
Detectiehoek	360 °
Detectiebereik (PIR)	maximaal 28 m diameter vanop een hoogte van 3 m
Omgevingstemperatuur	-25 – 50 °C
Montage	inbouwdoos
Montagehoogte	2 – 3.5 m
Kleur	white (RAL 9010)
Afmetingen zichtbaar (HxBxD)	100 x 100 x 42.2 mm
Afmetingen (HxBxD)	100 x 100 x 77.2 mm
Draadcapaciteit	2,5 mm <sup>2</sup>
Maximumbereik Bluetooth®	25 m
Maximaal radiofrequent vermogen	-5 dBm
Minimumafstand tussen Bluetooth® apparaten	1.2 m
Beschermingsgraad	IP20
Slagvastheid	IK04
Detector instelling	Niko detector tool app en 2-wegs Bluetooth® communicatie
Markering	CE

## Toebehoren

350-991992 Sierring voor 28m-inbouwmelders, black (RAL9005)

## Afmetingen



## Aansluitschema

