

# Dobbelt smart USB-A- og USB-C-oplader, indsats 60x71, skruefastgørelse

**420-00513**

E-Nr.:3417811889

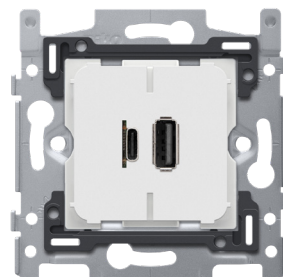
4 års  
garanti

Denne smart USB-A- og USB-C-oplader oplader en eller to mobile enheder, såsom mobiltelefoner, tabletter, kameraer, MP3-afspillere og navigationsudstyr. Enhederne skal være egnede til opladning via en USB-A- eller USB-C-port.

Denne smart funktionalitet sikrer, at mobilenheden oplades hurtigst muligt (dynamisk enhedsgenkendelse).

Strømmen er fordelt på begge udgange og bliver maksimalt 3,5 A samlet for begge udgange. Den maksimale strøm er 3,5 A på hver udgang. Når begge udgange anvendes samtidigt, bliver den tilgængelige strøm delt. Hver udgang leverer 5,0 V. Effekten afhænger af strøm og spændingen, og den bliver maksimalt 17,5 W samlet for begge udgange.

Denne artikel er beskyttet af mindst ét patent (anvendelse). Se flere informationer om patenter på [www.niko.eu/innovation](http://www.niko.eu/innovation).



## Tekniske data

Dobbelt smart USB-A- og USB-C-oplader, indsats 60x71, skruefastgørelse.

- Gennemsnitlig effektivitet i aktiv tilstand: 86%
- Effektivitet ved lav belastning (10 %): 79%
- Indgangsspænding: 100 - 230 V AC  $\pm$  10%
- Inputvekselstrømsfrekvens: 50 - 60 Hz
- Effektforbrug i nullast-tilstand: < 0,1 W
- Funktion: Den smarte USB-oplader har to huller på bagsiden til at skrue klemmerne fast på stikket. På forsiden af modulet findes to USB-stik: et USB-A-stik og et USB-C-stik. Strømmen er fordelt på begge udgange og bliver maksimalt 3,5 A samlet for begge udgange. Den maksimale strøm er 3,5 A på hver udgang. Når begge udgange anvendes samtidigt, bliver den tilgængelige strøm delt. Hver udgang leverer 5,0 V. Effekten afhænger af strøm og spændingen, og den bliver maksimalt 17,5 W samlet for begge udgange.
- Brandsikkerhed
  - Alle plastikkomponenter er selvslukkende (overholder en glødetrådtest på 650 °C) og er halogenfri.
- Maksimum MCB-klassificering: 16 A (begrænset af nationale installationsregler)
- Kapslingsklasse: IP41 for kombinationen af en mekanisme, tangenten og en forsænket ramme
- Vandalklasse: Kombinationen af en base, afdækning og en ramme har en vandalklasse på IK06
- Indmurationsramme
  - metaltykkelse 1 mm
  - efter skæring galvaniseret på alle sider også på skærefladerne
  - med 4 riller med skruehul på 7 mm
  - med 4 skruehuller (indikeret med et skruesymbol) med en diameter på 3 mm til montering på paneler
- Fastgørelsesmetode
  - med skruer til enkel montering på monteringsunderlag med gribeflader

**niko**

- Midt-til-midt afstand
  - enkel og glat samling af en eller flere mekanismer ved hjælp af indikationen (kridtlinje, laser ..) fra midten af installationsrammen
  - vertikal kobling af flere monteringsunderlag med en midt-til-midt afstand på 60 mm ved at lade dem glide ind i hinanden. De låser automatisk på plads
  - vertikal kobling med midt-til-midt afstand på 71 mm med forudformede kanter nedenunder. Ved at folde disse kanter ned over en længde på 1 mm hviler monteringsunderlaget perfekt på den nedenunder, og midt-til-midt afstanden garanteres
  - horisontal kobling af flere monteringsunderlag sker hurtigt og perfekt med de opadbøjede svalehaler i højre- og venstre side
  - ekstra styrke pga. de opadbøjede kanter på ydersiden af monteringsunderlaget og fortsættelsen indad
- Slutgrænse: Både øverst og nederst er rammen til forsænket montering udstyret med en mørkegrå slutgrænse i plastic. Denne grænse er fremstillet af PC+ASA og er smeltet på rammen til forsænket montering. Hjørnerne på de to slutgrænser er udstyret med rektangulære åbninger (7,9 x 1,5 mm), der hver indeholder en karabinhage, der kan drejes i flere retninger. Takket være karabinhagerne sikrer de 4 rektangulære åbninger, at den forsænkede surroundplade altid kan fastgøres fladt til væggen, selv i tilfælde af pudsarbejde, der ikke er udført ordentligt. Dette virker i to retninger: Hvis dåsen til forsænket montering ikke flugter med pudsarbejdet, kan den flerpositionerede karabinhage kompensere for en margen på 1 til 1,2 mm margin; hvis dåsen til forsænket montering sidder for dybt inde i pudsarbejdet, kan karabinhagerne kompensere for en margen på 1,8 mm. Slutgrænserne har derudover 4 runde åbninger, der sikrer korrekt placering af den forsænkede surroundplade i forhold til centralpladen.
- Tilslutningsklemmer
  - alle tilslutningsklemmer øverst på stikkontakten
  - op til 2 x 2,5 mm<sup>2</sup> ledning pr. tilslutningsklemme
- Omgivelsestemperatur: -5 – +40 °C
- Dimensioner (HxBxD): 71 x 73 mm
- Godkendelse: CE

