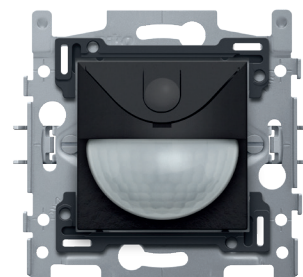


# 180° detektor pohybu na vnútorné použitie s dvomi vodičmi, 40 - 400 W, 230 V, 8 m Farba povrchovej úpravy: piano black coated

**200-78040**

**4** year warranty

Tento integrovaný detektor pohybu s 2-vodičovým, 1-kanálovým výstupom od 40 do 400 W (vhodný len pre odporovú záťaž) poskytuje detekčný uhol, v rámci ktorého je detegovaný akýkoľvek pohyb, 180° horizontálne a 60° vertikálne. Ak je detegovaný pohyb, aktivujú sa vopred vybrané svetlá. Farba povrchovej úpravy: piano black coated.



## Technické údaje

180° detektor pohybu na vnútorné použitie s dvomi vodičmi, 40 - 400 W, 230 V, 8 m Farba povrchovej úpravy: piano black coated.

- Popis: Tento detektor pohybu poskytuje detekčný uhol, v rámci ktorého je detegovaný akýkoľvek pohyb, 180° horizontálne a 60° vertikálne. Ak je detegovaný pohyb, aktivujú sa vopred vybrané svetlá.
- Farba: Bakelite-look piano black coated (približne RAL9005)
- Pripojovacie svorky: 4 pripojovacie svorky
- Maximálna záťaž žiaroviek: 400 W
- Maximálna záťaž 230V halogénových žiaroviek: 400 W
- Reléový kontakt: triac 1.7 A
- Intenzita svetla: 10 - 1000 luxov
- Odporúčaná montážna výška: odporúča sa montovať do výšky od 0,8 do 1,2 m
- Minimálne oneskorenie vypnutia: 60 sek.
- Maximálne oneskorenie vypnutia: 30 min
- Oblasť snímania (PIR): 8 až 9 m horizontálne
- Detekčný uhol horizontálny: 180°
- Detekčný uhol vertikálny: 60°
- Materiál stredového krytu: Stredový kryt je lakovaný a vyrobený z tvrdého PC + ABS.
- Montážny rám
  - 1 mm hrubý kov
  - zo všetkých strán pozinkovaný po orezaní, dokonca aj na rezných hranách
  - so 4 drážkami, 7 mm otvor pro skrutku
  - so 4 otvormi (označené symbolom skrutky) s priemerom 3 mm pre montáž na panel
- Hĺbka zapustenia: 40 mm minimálna hĺbka zapustenej montážnej krabice
- Spôsob pripevnenia
  - pri montáži do zápusťnej montážnej krabice s upevňovacími plochami použite rozperky, ktoré je možné otvoriť otočením skrutiek na plochy skrutkovač (0,8 x 5 mm)
  - hĺbka uchytenia rozperky: 31 mm
  - rozperky sa po uvoľnení vrátia úplne späť
- Stredová vzdialenosť
  - Jednoduchá a rýchla montáž jedného alebo viacerých mechanizmov pomocou označenia (čiara kriedou, laser atď.) stredu zapusteného rámu
  - tieto prístrojové spodky sa dajú vertikálne spojiť tak, že sa vsunú jeden do druhého so stredovou vzdialenosťou 60 mm. Automaticky do seba zapadnú
  - zvislá stredová vzdialenosť 71 mm s použitím vopred vytvorených pier na spodnej strane, sklopením pier smerom dole po dĺžke 1 mm sa podpory navzájom podopierajú a je zaručená vzdialenosť medzi stredmi
  - na horizontálne spojenie prístrojových spodkov sú na spodnej strane dva predformované výstupky. Zložením týchto výstupiek smerom nadol sa

spojenie zaistí

– extra robustnosť vďaka prehnutým okrajom na vonkajšej strane základne a pokračovaniu do vnútra základne

- Okrajová hrana: Montážny rám je vybavený v hornej aj dolnej časti tmavosivou plastovou okrajovou hranou. Okraj je vyrobený z PC+ASA a k montážnemu rámu je pripravený pritavením. Rohy dvoch okrajov sú vybavené dvoma obdĺžnikovými otvormi (7,9 x 1,5 mm), pričom každý z nich obsahuje viacpolohovú západku. Štyri obdĺžnikové otvory umožňujú vďaka viacpolohovým rozperkám, že rámček bude vždy pripravený plocho ku stene dokonca aj v prípade nerovnej omietky. Funguje to v dvoch smeroch: Ak zapustená inštalačná krabica z omietky prečnieva, viacpolohové západky môžu kompenzovať nerovnosť do hodnoty 1 až 1,2 mm. Ak je zapustená inštalačná krabica zapustená do omietky príliš hlboko, západky môžu kompenzovať nedokonalosť až do hodnoty 1,8 mm. Okrajové hrany taktiež majú 4 okrúhle otvory, ktoré zaisťujú správnu polohu rámčeka voči stredovému krytu.
- Max. prierez vodičov
  - $2 \times 1,5 \text{ mm}^2$  alebo  $1 \times 2,5 \text{ mm}^2$  na pripojovaciu svorku
- Vstupné napätie: 230 Vac  $\pm$  10 %, 50 Hz
- K zariadeniu môžu byť pripojené externé tlačidlo a spínač.
- Osvetlenie môžete taktiež zapnúť alebo vypnúť ručne pomocou tlačidla na jednotke. Svetlo sa po štyroch hodinách automaticky vypne.
- Minimálna prevádzková teplota: 0 °C
- Maximálna prevádzková teplota: +40 °C
- Teplota počas skladovania a prepravy: -25 až +70 °C
- Certifikácia: CE

