

# Niko dimmerbrytare, KNX®

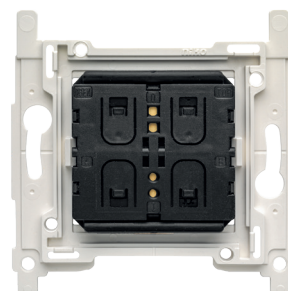
360-31001

4 års  
garanti

Denna trådlösa och batterifria dimmerbrytare med Niko-design kan fungera som en strömställare, en dimmer, en jalousistyrning eller en stämningsväljare i ett KNX®-system. Denna dimmerbrytare fungerar ihop med KNX® trådlös mediakopplare (360-33001) som sänder KNX®-kommandon till KNX®-bussen. Det gör att du enkelt kan bygga ut ett KNX®-system utan att riva ner väggar eller installera extra kablar. För bästa prestanda, följ riktlinjerna för installation och radio.

Konfigurera dimmerbrytarens knappar med ETS-programvaran som finns tillgänglig på KNX®-föreningens webbplats tillsammans med KNX®-programmeringsadaptorn (360-39001). Följande kommunikationsobjekt kan länkas till knapparna: enkel kanal, dimmer- och jalousistyrning. Funktionerna som stöds är: på, av, växla, upp, ned, mörkare, ljusare, scennummer, skicka värde i procent, i vinkel, i 2 bitar, i 8 bitar. Upp till sex knappkombinationer kan konfigureras.

Dimmerbrytaren kan monteras i en europeisk dosa för infällning, fastskruvad i väggen (skruvar medföljer inte) eller fäst på en plan yta med dubbelsidig självhäftande remsor (medföljer). Centrumpattan och täckram måste beställas separat. Dimmerbrytaren kan kombineras med valfri Niko Pure, Niko Intense och Niko Original täckram i önskad färg.



## Tekniska data

Niko dimmerbrytare, KNX®.

- Strömförsörjning: integrerad rörelseenergiutvinning
- Konfiguration: ETS5-programvara
- Modulering: Frequency-shift keying (FSK)
- Datafrekvens: 16.384 kbps
- Monteringshöjd: 110 cm
- Temperatur (förvaring/drift): -20 °C till +45 °C
- Maximal räckvidd (inomhus): upp till 30 m
- Antenn: Integrerad antenn
- Vikt: 22 g
- Kapslingsklass: IP20
- Antal kontrollknappar: 4 kontrollknappar

- Kommunikationsprotokoll: KNX®-RF
- Maximal radiofrekvenseffekt: -2 dBm
- Arbetsfrekvens: 0.8683 GHz
- Fixeringsmetod

skruvfixering eller limning

- Mått (HxBxD): 85 x 85 x 15 mm
- Märkning: CE

**niko**



## Kopplungsschema

