

Sokkel voor draaischakelaar voor motoren met 3 snelheden: 1-0-2, 25 A/250 Vac, klauwbevestiging

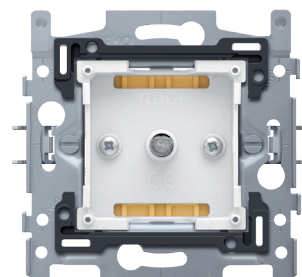
170-55900

4 year warranty

Mechanisme voor een draaischakelaar voor motoren 25 A met 3 snelheden, namelijk: 1-0-2, met klauwbevestiging. Een afwerkingsset en een afdekplaat in een kleur naar keuze moet afzonderlijk besteld worden.

Technische gegevens

Sokkel voor draaischakelaar voor motoren met 3 snelheden: 1-0-2, 25 A/250 Vac, klauwbevestiging.



- Beschermingsgraad: IP41 voor de samenstelling van een mechanisme, centraalplaat en afdekplaat
- Slagvastheid: De combinatie van een mechanisme, een centraalplaat en een afdekplaat heeft een slagweerstand van IK06
- Materiaal sokkel
 - De sokkel bestaat uit een verbindingsstuk van kunststof en de functie op zich.
 - Het verbindingsstuk is vervaardigd uit polycarbonaat, is in het inbouwraam geklikt en met twee schroeven (Pz1) op de functie vastgeschroefd
 - De functie is vervaardigd uit polyamide (glasgevuld). Het verbindingsstuk is op de vier hoeken voorzien van nokken die ervoor zorgen dat de centraalplaat perfect gepositioneerd wordt t.o.v. het verbindingsstuk. Tevens is het verbindingsstuk aan de rechter- en linkerzijde voorzien van saphaken voor het vasthouden van de centraalplaat
- Inbouwraam
 - metaaldikte 1 mm
 - na het snijden verzinkt op alle zijden, ook op de snijzijden
 - met 4 inloopsleuven met schroefgat van 7 mm
 - met 4 schroefgaten (aangeduid met schroefsymbool) met diameter van 3 mm voor montage op panelen
- Inbouwdiepte: 28,5 mm
- Bevestigingswijze
 - eenvoudige bevestiging in inbouwdoos met grijpvlakken
 - met klauwen die opengedraaid worden d.m.v. schroeven met een gemengde schroefkop (Pz1 of sleuf 1 x 5 mm), voor bevestiging in inbouwdoos met grijpvlakken
 - ingrijpdiepte klauwen: 31 mm
 - klauwen kunnen in hun oorspronkelijke positie teruggeduwd worden
 - klauwen kunnen met een schroevendraaier uitgeduwd worden
- Centerafstand
 - eenvoudige en vlotte montage van één of meerdere mechanismes door de aanduiding (krijtlijn, laser..) van het midden van het inbouwraam
 - verticale koppeling centerafstand 60 mm door in elkaar schuiven van meerdere sokkels, ze vergrendelen zich automatisch
 - verticale koppeling centerafstand 71 mm d.m.v. voorgevormde lipjes onderaan, door de lipjes naar beneden te plooien over een afstand van 1 mm steunen de sokkels tegen elkaar en blijft de centerafstand gewaarborgd
 - horizontaal koppelen van meerdere sokkels verloopt snel en perfect door omhooggeplooiden zwaluwstaarten aan de linker- en rechterzijde
 - extra robuustheid door omhooggeplooiden randen aan de buitenzijde van de sokkel en de doorzetting naar binnen toe
- Opzetbord: Het inbouwraam is bovenaan en onderaan voorzien van een donkergrijze opzetbord van kunststof. Deze board is vervaardigd uit pc+asa en is via een smeltproces met het inbouwraam verbonden. De hoeken van de twee opzetboarden zijn voorzien van rechthoekige openingen (7,9 x 1,5 mm) waarin zich telkens een multipositionele saphaak bevindt. De 4 rechthoekige openingen zorgen ervoor dat bij onzorgvuldig pleisterwerk de afdekplaat steeds vlak tegen de muur bevestigd kan worden dankzij de saphaken. Dit werkt in twee richtingen: als de inbouwdoos uit het pleisterwerk steekt, vangen de multipositionele saphaken een speling tussen 1 à 1,2 mm op; als de inbouwdoos te diep in het pleisterwerk verzonken is, dan kunnen de saphaken een speling tot 1,8 mm opvangen. De opzetboarden zijn eveneens voorzien van 4 ronde openingen die ervoor zorgen

dat de afdekplaat correct gepositioneerd kan worden ten opzichte van de centraalplaat.

- Draadaansluiting
 - de contactbussen zijn uitgerust met kooiklemmen met onverliesbare schroeven met een gemengde schroefkop (Pz2 of sleuf 1 x 5,5 mm)
 - elke schroef heeft een schroevendraaiergeleiding die voorkomt dat de schroevendraaier van de schroefkop glijdt
- Draadcapaciteit
 - de aansluitklemmen bevinden zich aan de linker- en rechterzijde van de sokkel
 - tot 2 x 2,5 mm² per aansluitklem (min. 0,75 mm² draad)
- Ontmantelingslengte
 - 8 mm ontmantelingslengte
 - onuitwisbare aanduiding achterzijde: ontmantelingslengte en aansluitschema
 - onuitwisbare aanduiding voorzijde: klemmenaanduiding en schakelsymbool
- Omgevingstemperatuur: -5 – +40 °C
- Markering: CE

