

Sockel für potentialfreien 4-fach-Taster, 24 V, als Schließerkontakt ausgeführt, mit bernsteinfarbener LED, Krallenbefestigung

170-47150

4 Jahre
Garantie

Mechanismus für potentialfreien 4-fach-Taster, 24 V als Schließerkontakt ausgeführt, mit Krallenbefestigung. Dieser Mechanismus ist mit einer bernsteinfarbenen LED ausgestattet. Eine Abdeckung in der Farbe Ihrer Wahl muss separat bestellt werden.

Dieser Artikel ist durch mindestens ein Patent (Anmeldung) geschützt. Weitere Informationen zu Patenten finden Sie auf www.niko.eu/innovation.

Schnellere und einfachere Installation:

- alle Anschlussklemmen befinden sich oben auf dem Sockel:
 - um sicherzustellen, dass alle Drähte auf die gleiche Länge geschnitten und abisoliert werden können
 - um mehr Platz unter dem Mechanismus zu gewährleisten, die Drähte lassen sich also leicht biegen und der Mechanismus kann in die Unterputzdose eingesetzt werden, ohne dass die Drähte ihn zurückschieben.

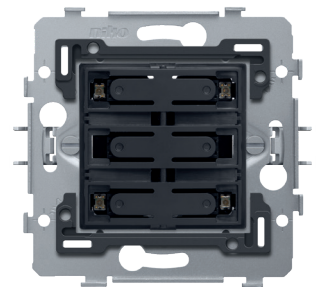
Niko-Qualität:

- der Metallsockel hält auch auf unebenen Wänden, bricht nicht und ist nicht anfällig für Spannungsrisse (kleine Risse)
- feste Metallkrallen mit großer Einrasttiefe (31 mm) bleiben bei der Montage fixiert und können fest verschraubt werden, damit die Steckdosen länger in der Wand verbleiben können und sich die Mechanik nicht verzieht

Technische Daten

Sockel für potentialfreien 4-fach-Taster, 24 V, als Schließerkontakt ausgeführt, mit bernsteinfarbener LED, Krallenbefestigung.

- Anzahl der Bedientaster: Der Sockel und die beiden LED-Lichtstreifen des potentialfreien Vierfach-Tasters bestehen aus Polykarbonat. Zusätzlich zu den 4 Bedientasten (oben links und rechts und unten links und rechts) ist der Mechanismus in der Mitte der Vorderseite mit Greifhaken ausgestattet, die die beiden Tasten und eine Abdeckung (mit oder ohne Textfeld) halten. Darüber hinaus ist der Mechanismus mit zwei LED-Lichtstreifen ausgestattet. Wenn die LEDs angeschlossen sind, leuchten die 2 obersten und die 2 untersten Stehbolzen. Die LEDs können als Anzeigen oder als Feedback angeschlossen werden.
- Schutzart: IP41 für die Zusammenstellung eines Mechanismus, einer Zentralplatte und einer Blende
- Stoßfestigkeit: Die Kombination aus einem Mechanismus, einer Abdeckung und einem Rahmen hat eine Stoßfestigkeit von IK06
- Klemmenblock: Der Mechanismus ist an der Rückseite mit zwei Klemmenblöcken ausgestattet: einen für den Anschluss des 4-fachen potentialfreien Drucktasters und einen für den Anschluss der LEDs.
- Einbaurahmen
 - Metalldicke 1 mm
 - nach dem Schneiden an allen Seiten glänzend verzinkt, auch an den Schnittseiten
 - mit 4 Schraubnuten mit Schraubloch von 7 mm



niko

- mit 4 Schraublöchern ausgestattet (mit Schraubsymbol markiert) mit einem Durchmesser von 3 mm zur Montage auf Paneelen
- Art der Befestigung
 - einfache Befestigung in Unterputzdose mit Griffflächen
 - mit Krallen, die mithilfe von Schrauben mit Universal-Schraubkopf (Pz1 oder Schlitz 1 x 5 mm) aufgedreht werden, zur Befestigung in Unterputzdose mit Griffflächen
 - Grifftiefe Krallen: 31 mm
 - Krallen können wieder in ihre Ausgangsposition gedrückt werden
 - Krallen können mit einem Schraubenzieher herausgedrückt werden
- Mittenabstand
 - horizontale und vertikale Verbindung mit Mittenabstand 71 mm
 - schnelle und reibungslose horizontale Verbindung mehrerer Sockel durch aufgefaltete Schwalbenschwänze an der linken und rechten Seite
 - zusätzliche Robustheit durch aufgefaltete Ränder an der Außenseite des Sockels sowie die Fortsetzung nach Innen
- Endhalter: Der Einbaurahmen ist oben und unten mit einem dunkelgrauen Endhalter aus Kunststoff ausgestattet. Dieser Halter ist aus Polykarbonat + ASA gefertigt und über ein Schmelzverfahren mit dem Einbaurahmen verbunden. Die Ecken der beiden Endhalter sind mit rechteckigen Öffnungen (7,9 x 1,5 mm) versehen, in welchen sich jeweils ein multi-positionierbarer Schnapphaken befindet. Die 4 rechteckigen Öffnungen sorgen dafür, dass bei unsorgfältiger Putzarbeit die Blende dank der Schnapphaken eng anliegend an der Wand befestigt werden kann. Dies funktioniert in zwei Richtungen: Wenn die Unterputzdose aus dem Putz herausragt, überbrücken die multi-positionierbaren Schnapphaken einen Spielraum von 1 bis 1,2 mm; wenn die Unterputzdose zu tief im Putz eingesunken ist, können sie Schnapphaken einen Spielraum von bis zu 1,8 mm überbrücken. Die Endhalter sind zudem mit 4 runden Öffnungen versehen, die dafür sorgen, dass die Blende korrekt positioniert werden kann im Verhältnis zur Abdeckung.
- Kabelanschluss
 - jeder Klemmenblock verfügt über Käfigklemmen mit unverlierbaren Schrauben mit einem Schlitzkopf (0,6 x 3,5 mm)
 - jede Schraube besitzt eine Schraubenzieherführung, die ein Abgleiten des Schraubenziehers vom Schraubkopf verhindert.
- Leiterquerschnitt
 - die Anschlussklemmen besitzen ein Klemmvermögen von 0,5 mm bis max. 0,8 mm.
- Umgebungstemperatur: -5 – +40 °C
- Abmessungen (HxBxT): 73 x 73 mm
- Kennzeichnung: CE



24 V



Anschlussplan

