

Set de finition 1-2-3 pour interrupteur rotatif pour moteurs, cream

100-65936

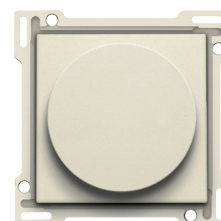
4 year warranty

Enjoliveur avec bouton rotatif pour la commande de moteurs. Le bouton rotatif permet de commander un moteur en trois régimes de vitesse. Par exemple pour la commande de la ventilation. Couleur de finition: cream.

Données techniques

Set de finition 1-2-3 pour interrupteur rotatif pour moteurs, cream.

- Fonction: L'enjoliveur se fixe sur l'interrupteur rotatif. Le bouton de réglage se glisse sur l'axe de commande du mécanisme.
- Matériau enjoliveur: L'enjoliveur est réalisé en polycarbonate inaltérable + asa. La matière première est teinte dans la masse.
- Matériau bague d'accrochage: La bague d'accrochage du bouton de réglage est réalisée en pc+pbt et est colorée dans la masse, gris foncé.
- Couleur: cream (coloré dans la masse, par approximation RAL1013)
- Gravure: Le milieu de l'enjoliveur est indiqué de manière ineffaçable sur le côté supérieur. Le bouton de réglage avec graduation doit être placé en face de cette indication. Le bouton de réglage présente une bague sur laquelle 1, 2 et 3 sont inscrits de manière ineffaçable et il se fixe sur l'axe de commande de l'interrupteur rotatif.
- Démontage: Le démontage s'opère tout simplement en détachant l'enjoliveur du mécanisme.
- Degré de protection: protection IP41 pour l'ensemble du mécanisme, de l'enjoliveur et de la plaque de recouvrement
- Résistance aux chocs: L'association d'un mécanisme, d'un enjoliveur et d'une plaque de recouvrement présente une résistance aux chocs de IK06
- Sécurité incendie
 - Les parties en plastique de l'enjoliveur sont auto-extinguibles (satisfont à une épreuve de calcination de 650 °C)
 - Les parties en plastique de l'enjoliveur sont exemptes d'halogènes.
- Dimensions finition : 45 x 45 mm (HxI)
- Dimensions (HxLxP): 55.8 x 55.8 mm
- Marquage: CE



CE