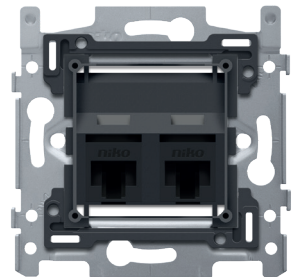


2 RJ45-Anschlüsse UTP Kat. 6A, schräge Ausführung, inkl. Sockel 60 x 71 mm mit Schraubbefestigung

170-65372

4 Jahre
Garantie

Dieser Mechanismus mit 2 RJ45-Anschlusspunkten UTP Kat. 6A, in schräger Ausführung dient dazu, eine Netzwerkverbindung mit 2 Geräten für Telefonie, Ethernet-, IP- oder Internetanwendungen herzustellen. Jeder der Anschlusspunkte des Mechanismus wird in Sternkonfiguration am Zentralanschlusskasten mithilfe eines Kabels desselben Leistungstyps angeschlossen. Der Sockel hat die Innenabmessungen von 45 x 45 mm und Außenabmessungen von 60 x 71 mm und ist mit Schraubbefestigung ausgestattet. Eine Abdeckung in der gewünschten Farbe müssen separat bestellt werden.



Technische Daten

2 RJ45-Anschlüsse UTP Kat. 6A, schräge Ausführung, inkl. Sockel 60 x 71 mm mit Schraubbefestigung.

- Schutzart: IP41 für die Zusammenstellung eines Mechanismus, einer Zentralplatte und einer Blende
- Die Kombination aus einem Mechanismus, einer Abdeckung und einem Rahmen hat eine Stoßfestigkeit von IK06
- Kennzeichnung: CE

Universalsockel 45 x 45 mm.

- Schutzart: IP41 für die Zusammenstellung eines Mechanismus, einer Zentralplatte und einer Blende
- Stoßfestigkeit: Die Kombination aus einem Mechanismus, einer Abdeckung und einem Rahmen hat eine Stoßfestigkeit von IK06
- Einbaurahmen
 - Metalldicke 1 mm
 - nach dem Schneiden an allen Seiten glänzend verzinkt, auch an den Schnittseiten
 - mit 4 Schraubnuten mit Schraubloch von 7 mm
 - mit 4 Schraublöchern ausgestattet (mit Schraubsymbol markiert) mit einem Durchmesser von 3 mm zur Montage auf Paneelen
- Art der Befestigung
 - mit Schrauben, zur einfachen Befestigung in Unterputzdose mit Greifflächen
- Mittenabstand
 - schnelle und reibungslose Montage eines oder mehrerer Mechanismen durch Markierung (Kreidelinie, Laser ...) von der Mitte des Einbaufensters
 - vertikale Verbindung Mittenabstand 60 mm durch Ineinanderschieben mehrerer Sockel, automatische Verriegelung
 - vertikale Verbindung Mittenabstand 71 mm mittels zweier vorgeformter Lippen unten, durch das Herunterfallen dieser Lippen über einen Abstand von 1 mm stützen sich die Sockel aufeinander und der Mittenabstand bleibt gewährleistet
 - schnelle und reibungslose horizontale Verbindung mehrerer Sockel durch aufgefaltete Schwalbenschwänze an der linken und rechten Seite

niko

- zusätzliche Robustheit durch aufgefaltete Ränder an der Außenseite des Sockels sowie die Fortsetzung nach Innen
- Endhalter: Der Einbaurahmen ist oben und unten mit einem dunkelgrauen Endhalter aus Kunststoff ausgestattet. Dieser Halter ist aus Polykarbonat + ASA gefertigt und über ein Schmelzverfahren mit dem Einbaurahmen verbunden. Die Ecken der beiden Endhalter sind mit rechteckigen Öffnungen (7,9 x 1,5 mm) versehen, in welchen sich jeweils ein multi-positionierbarer Schnapphaken befindet. Die 4 rechteckigen Öffnungen sorgen dafür, dass bei unsorgfältiger Putzarbeit die Blende dank der Schnapphaken eng anliegend an der Wand befestigt werden kann. Dies funktioniert in zwei Richtungen: Wenn die Unterputzdose aus dem Putz herausragt, überbrücken die multi-positionierbaren Schnapphaken einen Spielraum von 1 bis 1,2 mm; wenn die Unterputzdose zu tief im Putz eingesunken ist, können sie Schnapphaken einen Spielraum von bis zu 1,8 mm überbrücken. Die Endhalter sind zudem mit 4 runden Öffnungen versehen, die dafür sorgen, dass die Blende korrekt positioniert werden kann im Verhältnis zur Abdeckung.
- Umgebungstemperatur: -5 – +40 °C
- Abmessungen (HxBxT): 45 x 44.5 mm
- Kennzeichnung: CE

Adapter 9.1 doppelt schräg für RJ-Stecker 650-450xx

- Abmessungen (HxBxT): 45 x 45 x 21.1 mm
- Schutzart: IP41 für die Zusammenstellung eines Mechanismus, einer Zentralplatte und einer Blende
- Stoßfestigkeit: Die Kombination aus einem Mechanismus, einer Abdeckung und einem Rahmen hat eine Stoßfestigkeit von IK06
- Kennzeichnung: CE

Ungeschützter RJ45-Stecker UTP Kat. 6A, für Bandbreiten bis 500MHz

- Stoßfestigkeit: Die Kombination aus einem Mechanismus, einer Abdeckung und einem Rahmen hat eine Stoßfestigkeit von IK06
- Kennzeichnung: CE

