

Set de finition pour prise de courant avec protection contre les surtensions, broche de terre et obturateurs de protection, profondeur d'encastrement de 28,5 mm, y compris module contre les surtensions avec LED rouge, couleur steel grey coated

220-66606

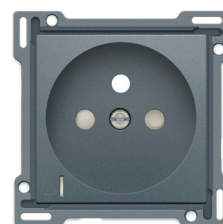
4 ans de garantie

Enjoliveur pour prise de courant avec broche de terre, obturateurs de protection et clapet. Cet enjoliveur s'utilise avec une prise de courant avec protection contre les surtensions de 28,5 mm de profondeur d'encastrement. Couleur de finition: steel grey coated.

Données techniques

Set de finition pour prise de courant avec protection contre les surtensions, broche de terre et obturateurs de protection, profondeur d'encastrement de 28,5 mm, y compris module contre les surtensions avec LED rouge, couleur steel grey coated. L'enjoliveur est entouré d'un bord plat muni aux 4 angles d'une ouverture rectangulaire dans laquelle se trouve un crochet de sécurité multiposition. La partie saillante de l'enjoliveur fait en sorte qu'en cas de plâtrage peu soigneux, la plaque de recouvrement puisse toujours être fixée bien à plat contre le mur grâce aux crochets de sécurité. Ce système fonctionne dans deux sens : si le boîtier d'encastrement dépasse du plâtrage, les crochets de sécurité multiposition compensent un jeu de 1 à 1,2 mm ; si le boîtier d'encastrement est enfoncé trop profondément dans le plâtrage, les crochets de sécurité peuvent compenser un jeu de 1,8 mm max. Le bord plat qui entoure l'enjoliveur comprend également 4 ouvertures rondes qui assurent le positionnement correct de la plaque de recouvrement par rapport à l'enjoliveur. Après le montage de l'ensemble (plaque de recouvrement, set de finition et mécanisme), aucune partie métallique n'est visible grâce au bord plat sur l'enjoliveur.

- Matériau enjoliveur: L'enjoliveur est réalisé en polycarbonate + asa inaltérable et est laqué.
 - Couleur: alu-look steel grey (par approximation NCS S 8005 - R80B, RAL 240 30 05)
 - Gravure: L'enjoliveur porte en bas à gauche une gravure "triangle danger".
 - Lentille: Dans le coin inférieur gauche, l'enjoliveur est muni d'un voyant transparent rectangulaire (1 x 5 mm) pour une prise de courant à encastrer avec module de protection contre les surtensions.
 - Démontage: Le démontage s'opère tout simplement en dévissant l'enjoliveur.
 - Obturateurs de protection: Muni d'obturateurs de protection. Ceux-ci permettent le contact après l'introduction simultanée des broches d'une fiche, mais empêchent le contact de se faire si une seule broche est enfoncée ou si les deux broches ne sont pas introduites simultanément.
 - Degré de protection: L'ensemble comprenant un mécanisme, un enjoliveur et une plaque de recouvrement a un degré de protection IP21-D.
 - Résistance aux chocs: L'association d'un mécanisme, d'un enjoliveur et d'une plaque de recouvrement présente une résistance aux chocs de IK06
 - Sécurité incendie
 - Les parties en plastique de l'enjoliveur sont auto-extinguibles (satisfont à une épreuve de calcination de 650 °C)
 - Les parties en plastique de l'enjoliveur sont exemptes d'halogènes.
 - Dimensions finition avec bord uni : 56 x 56 mm (HxI)
- Dimensions finition partie visible : 45 x 45 mm (HxI)
- Dimensions (HxLxP): 55.8 x 55.8 x 25.6 mm
 - Marquage: CE



niko

CE

www.niko.eu

niko

220-66606 - 04-09-2023