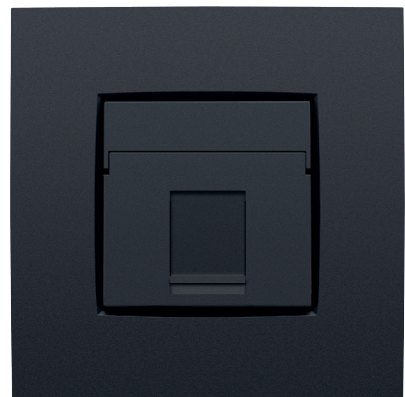


# 1 x RJ45 STP Cat 5E, flache Ausführung

Inkl. Adapter 9.1 und 1 Stecker



1 x RJ45 STP Cat 5E, flache Ausführung

Inkl. Adapter 9.1 und 1 Stecker



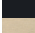
EINSATZ



170-75255    Verpackung: 10    Für Schraubbefestigung, Mittenabstand 71 mm

ABDECKUNG MIT INTRANSPARENTEM BESCHRIFTUNGSFENSTER



	<b>100-65100</b>	Verpackung: 10		<b>101-65100</b>	Verpackung: 10		<b>102-65100</b>	Verpackung: 10
	<b>104-65100</b>	Verpackung: 10		<b>121-65100</b>	Verpackung: 10		<b>122-65100</b>	Verpackung: 10
	<b>123-65100</b>	Verpackung: 10		<b>124-65100</b>	Verpackung: 10		<b>154-65100</b>	Verpackung: 10
	<b>157-65100</b>	Verpackung: 10		<b>161-65100</b>	Verpackung: 10		<b>200-65100</b>	Verpackung: 10
	<b>220-65100</b>	Verpackung: 10		<b>221-65100</b>	Verpackung: 10			

KOMPLETTGERÄT VOOR SCHROEFBEVESTIGING, CENTERAFSTAND 71 MM, MET ONDOORZICHTIG TEKSTVELD



	<b>100-75255</b>	Verpackung: 10		<b>101-75255</b>	Verpackung: 10
---	------------------	----------------	---	------------------	----------------

DIN-SCHIENENVERBINDER (INKL. DIN-SCHIENENADAPTER UND STECKER RJ45 STP KAT. 5E)

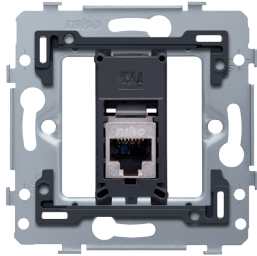


650-14555    Verpackung: 10    DIN-Schiene RJ45 STP Kat. 5E

**170-75255**

**4** year  
warranty

1 RJ11 Anschluss STP Cat. 5E, flache Ausführung, inkl. Unterputzrahmen 71 x 71 mm mit Schraubbefestigung



Der Mechanismus mit einem RJ45 Anschlusspunkt Cat 5E STP wird für die Herstellung einer Netzwerkverbindung mit einem Gerät für Telefon-, Ethernet-, IP- oder Internetanwendungen verwendet. Der Mechanismus ist mithilfe eines Kabels desselben Leistungstyps sternförmig um den zentralen Kabelverzweiger angeschlossen. Die Abschirmung sorgt für eine störungsresistentere Verbindung. Die Innenabmessungen des Unterputzrahmens betragen 45 x 45 mm und die Außenabmessungen 71 x 71 mm x 71 mm. Zudem ist der Unterputzrahmen mit Schraubbefestigung ausgestattet. Zentralplatte und Rahmen in der Farbe Ihrer Wahl müssen separat bestellt werden.

1 RJ11 Anschluss STP Cat. 5E, flache Ausführung, inkl. Unterputzrahmen 71 x 71 mm mit Schraubbefestigung.

Universalsockel 45 x 45 mm. Bei der Befestigung in einer Unterputzdose werden Schrauben verwendet. Der Einbaurahmen hat eine Metalldicke von 1 mm und ist nach dem Schneiden an allen Seiten glänzend verzinkt, auch an den Schnittseiten. Auf Horizontal- und Vertikalachsenhöhe verfügt der Einbaurahmen über 4 Schraubnuten für die Schraubbefestigung in Unterputzdosen. Diese Schraubnuten haben ein Schraubloch mit einem Durchmesser von 7 mm. Für Montage auf Paneelen ist der Einbaurahmen mit 4 Schraublöchern ausgestattet (mit Schraubsymbol markiert) mit einem Durchmesser von 3 mm. Die Mitte des Einbaurahmens ist, sowohl in horizontale als auch in vertikale Richtung, gekennzeichnet (Leitlinie, Laser ..) sodass die Montage eines oder mehrerer Mechanismen schnell und einfach vorgenommen werden kann. An allen Seiten hat der Sockel aufgefaltete Schwalbenschwänze, wodurch die sowohl horizontale als auch die vertikale Verbindung (Mittenabstand 71 x 71 mm) mehrerer Sockel schnell und reibungslos möglich ist. Die aufgefalteten Ränder an der Außenseite des Sockels sowie die Fortsetzung nach Innen sorgen für zusätzliche Robustheit. Der Einbaurahmen ist oben und unten mit einem dunkelgrauen Endhalter aus Kunststoff ausgestattet. Dieser Halter ist aus Polykarbonat + ASA gefertigt und über ein Schmelzverfahren mit dem Einbaurahmen verbunden. Die Ecken der beiden Endhalter sind mit rechteckigen Öffnungen (7,9 x 1,5 mm) versehen, in welchen sich jeweils ein multi-positionierbarer Schnapphaken befindet. Die 4 rechteckigen Öffnungen sorgen dafür, dass bei unsorgfältiger Putzarbeit die Blende dank der Schnapphaken eng anliegend an der Wand befestigt werden kann. Dies funktioniert in zwei Richtungen: Wenn die Unterputzdose aus dem Putz herausragt, überbrücken die multi-positionierbaren Schnapphaken einen Spielraum von 1 bis 1,2 mm; wenn die Unterputzdose zu tief im Putz eingesunken ist, können sie Schnapphaken einen Spielraum von bis zu 1,8 mm überbrücken. Die Endhalter sind zudem mit 4 runden Öffnungen versehen, die dafür sorgen, dass die Blende korrekt positioniert werden kann im Verhältnis zur Zentralplatte.