

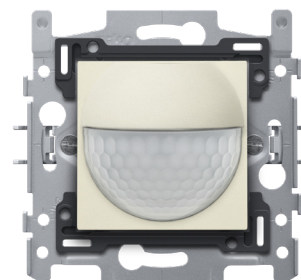
Wandbewegingsmelder 180°, 230 V, 9 m, cream

100-78010

4 year
warranty

Met deze geïntegreerde binnenbewegingsmelder met schakelcontact 10 A, 230 V, heb je een waarnemingshoek van 180° horizontaal en 60° verticaal waarin elke beweging gedetecteerd wordt. Bij een detectie van een beweging worden zoals je wenst vooraf bepaalde lichten geactiveerd. Afwerkingskleur: cream

- Duurzaam
- Compact
- Eenvoudige installatie
- Discreet
- De bewegingsmelder kan als master of slave worden gebruikt.



Bewegingsmelder voor residentieel gebruik in kleinere ruimten, toiletten, bergingen, kelders...

- De verlichting blijft aangeschakeld zolang de melder beweging detecteert.
- De geïntegreerde timer wordt gebruikt om de gewenste uitschakelvertraging in te stellen. Zo blijft de verlichting gedurende de ingestelde vertragingstijd aangeschakeld nadat de laatste beweging gedetecteerd is.
- De verlichting kan gedurende vier uur worden aangeschakeld door op de knop bovenaan op de sensor te drukken. Je kunt ook een externe drukknop of schakelaar aansluiten op deze bewegingsmelder als je de lichtkring manueel moet kunnen bedienen.
- Past in elke Niko afdekplaat.
- Versie voor Niko Home Control: 550-20210

Technische gegevens

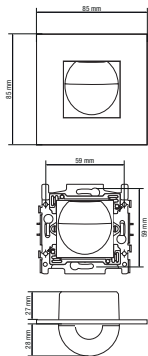
Wandbewegingsmelder 180°, 230 V, 9 m, cream.

- Functie: De bewegingsmelder heeft een waarnemingshoek van 180° horizontaal en 60° verticaal waarin elke beweging gedetecteerd wordt. Bij een detectie van een beweging worden zoals je wenst vooraf bepaalde lichten geactiveerd.
- Kleur: cream (in de massa gekleurd, bij benadering RAL1013)
- Aansluitklemmen: 4 aansluitklemmen
- Maximale belasting fluorescentielampen ($\cos \geq 0,5$): 500 VA
- Maximale belasting (niet-gecompenseerde) fluorescentielampen: 500 VA
- Maximale belasting ledlampen: 230 W
- Bereik lichtintensiteit: 10 lux – 1000 lux
- Inbouwhoogte: aanbevolen van 0,8 tot 1,2 m
- Montagehoogte: 0,8 – 1,2 m
- Detectiebereik (PIR): 8 tot 9 m horizontaal
- Detectiehoek horizontaal: 180°
- Detectiehoek verticaal: 60°
- Materiaal centraalplaat: De centraalplaat is vervaardigd uit vormvaste polycarbonaat + asa. De grondstof is in de massa gekleurd.
- Inbouwraam
 - metaaldikte 1 mm
 - na het snijden verzinkt op alle zijden, ook op de snijzijden
 - met 4 inloopsleuven met schroefgat van 7 mm
 - met 4 schroefgaten (aangeduid met schroefsymbool) met diameter van 3 mm voor montage op panelen
- Inbouwdiepte: 40 mm minimumdiepte van de inbouwdoos
- Bevestigingswijze

- met klauwen die opengedraaid worden d.m.v. schroeven met een sleufkop (sleuf 0,8 x 5 mm), voor bevestiging in inbouwdoos met grijpvlakken
- ingrijpdiepte klauwen: 31 mm
- klauwen keren volledig terug bij het losschroeven
- Centerafstand
 - eenvoudige en vlotte montage van één of meerdere mechanismes door de aanduiding (krijtlijn, laser..) van het midden van het inbouwraam
 - verticale koppeling centerafstand 60 mm door in elkaar schuiven van meerdere sokkels, ze vergrendelen zich automatisch
 - verticale koppeling centerafstand 71 mm d.m.v. voorgevormde lipjes onderaan, door de lipjes naar beneden te plooien over een afstand van 1 mm steunen de sokkels tegen elkaar en blijft de centerafstand gewaarborgd
 - horizontaal koppelen van meerdere sokkels verloopt snel en perfect door omhooggeplooid zwaluwstaarten aan de linker- en rechterzijde
 - extra robuustheid door omhooggeplooid randen aan de buitenzijde van de sokkel en de doorzetting naar binnen toe
- Opzetboord: Het inbouwraam is bovenaan en onderaan voorzien van een donkergrijze opzetboord van kunststof. Deze boord is vervaardigd uit pc+asa en is via een smeltproces met het inbouwraam verbonden. De hoeken van de twee opzetboorden zijn voorzien van rechthoekige openingen (7,9 x 1,5 mm) waarin zich telkens een multipositionele saphaak bevindt. De 4 rechthoekige openingen zorgen ervoor dat bij onzorgvuldig pleisterwerk de afdekplaat steeds vlak tegen de muur bevestigd kan worden dankzij de snaphaken. Dit werkt in twee richtingen: als de inbouwdoos uit het pleisterwerk steekt, vangen de multipositionele snaphaken een speling tussen 1 à 1,2 mm op; als de inbouwdoos te diep in het pleisterwerk verzonken is, dan kunnen de snaphaken een speling tot 1,8 mm opvangen. De opzetboorden zijn eveneens voorzien van 4 ronde openingen die ervoor zorgen dat de afdekplaat correct gepositioneerd kan worden ten opzichte van de centraalplaat.
- Draadaansluiting
 - de contactbussen zijn uitgerust met schroefklemmen voor het vastklemmen van de draden.
- Draadcapaciteit
 - tot 2,5 mm² draad per aansluitklem
- Voedingsspanning: 230 Vac \pm 10 %, 50 Hz
- Er kan een externe drukknop of schakelaar op het apparaat aangesloten worden.
- Je kunt de verlichting ook manueel in- en uitschakelen met de drukknop op het toestel. Na vier uur schakelt het licht automatisch uit.
- Beschermingsgraad: IP40
- Markering: CE



Afmetingen



Aansluitschema

