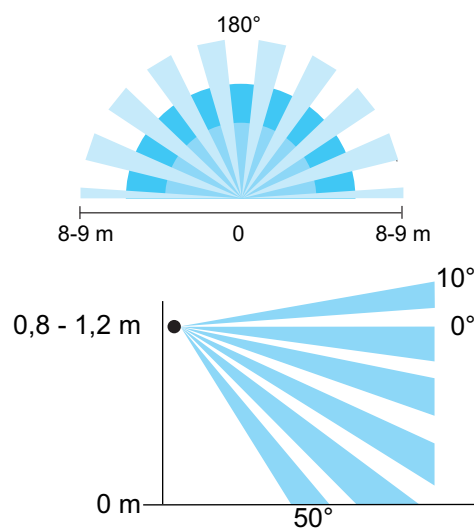
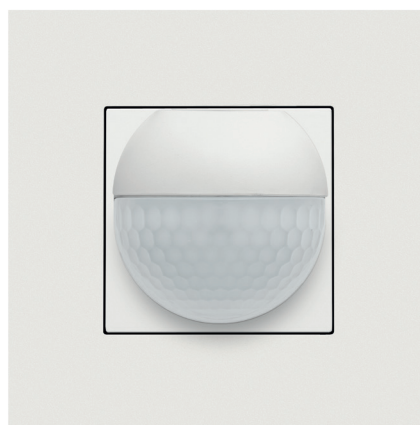


Détecteur de mouvement mural 180°, 230 V, 9 m

100-78010

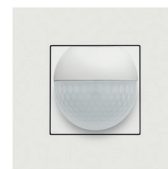
Ce détecteur de mouvement convient pour la commutation de lampes à LED, de lampes à économie d'énergie, de lampes halogènes 230 V, de lampes halogènes basse tension et de lampes fluorescentes. Uniquement destiné à une utilisation à l'intérieur.



Détecteur de mouvement mural 180°, 230 V, 9 m


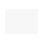










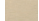
Ce détecteur de mouvement convient pour la commutation de lampes à LED, de lampes à économie d'énergie, de lampes halogènes 230 V, de lampes halogènes basse tension et de lampes fluorescentes. Uniquement destiné à une utilisation à l'intérieur.

- temporisation de déconnexion : $\pm 1 - 30$ min
- sensibilité à la lumière : $\pm 10 - 1000$ lux
- hauteur de montage : 0,8 - 1,2 m
- contact relais : NO ($\mu 10$ A au max.)
 - lampes à incandescence : 2300 W
 - lampes halogènes 230 V : 2000 W
 - lampes halogènes basse tension : 500 VA
 - lampes fluorescentes (non compensées) : 500 VA
 - lampes LED 230 V et lampes à économie d'énergie (CFLi) : 350 W
- angle de détection : horizontal 180°, vertical 60°
- portée de détection : 8 - 9 m
- bornes de raccordement : 2 x 1,5 mm² ou 1 x 2,5 mm²
- possibilité de connexion pour un bouton-poussoir ou interrupteur externe
- peut être utilisé comme maître ou esclave pour plusieurs points de détection par circuit d'éclairage



APPAREIL COMPLET POUR FIXATION PAR GRIFFES

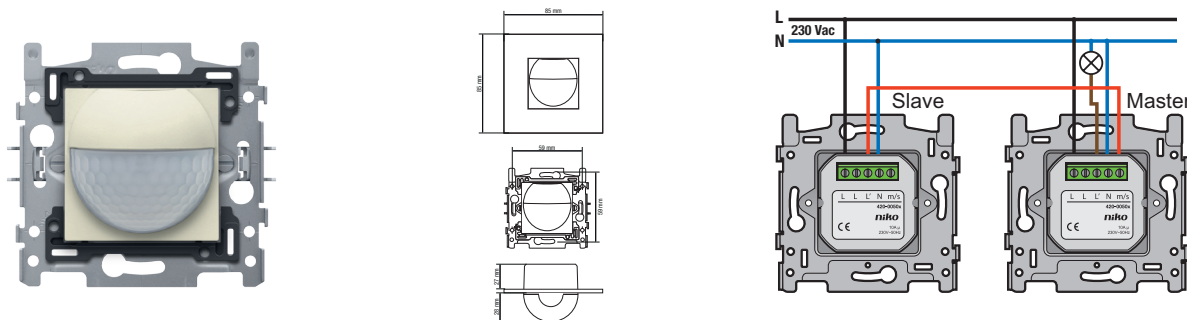


	100-78010	Pièces: 6		101-78010	Pièces: 6		102-78010	Pièces: 6
	104-78010	Pièces: 6		121-78010	Pièces: 6		122-78010	Pièces: 6
	123-78010	Pièces: 6		124-78010	Pièces: 6		154-78010	Pièces: 6
	157-78010	Pièces: 6		161-78010	Pièces: 6		200-78010	Pièces: 6
	220-78010	Pièces: 6		221-78010	Pièces: 6			

100-78010

4 year
warranty

Détecteur de mouvement mural 180°, 230 V, 9 m, cream



Grâce à ce détecteur de mouvement intérieur intégré avec contact de commutation 10 A, 230 V, vous disposez d'un angle de détection de 180° à l'horizontale et de 60° à la verticale pour détecter tout mouvement. Lors de la détection d'un mouvement, les lampes s'allument conformément aux réglages que vous avez prédéfinis. Couleur de finition: cream

Détecteur de mouvement mural 180°, 230 V, 9 m, cream. Ce détecteur de mouvement possède un angle de détection de 180° horizontalement et de 60° verticalement, dans lequel tous les mouvements sont détectés. Lors de la détection d'un mouvement, les lampes s'allument conformément aux réglages que vous avez prédéfinis. L'enjoliveur est réalisé en polycarbonate inaltérable + asa. La matière première est teinte dans la masse.

Couleur: cream (coloré dans la masse, par approximation RAL1013)

Les bus de contact sont équipés de bornes à vis pour fixer les fils. Lors de la fixation dans une boîte d'encastrement dont les parois internes sont munies d'encoches prévues à cet effet, on utilise des griffes qui s'ouvrent par le vissage de vis à tête fendue (encoche 0,8 x 5 mm). Les griffes, qui ont une profondeur d'engrènement de 31 mm, se rétractent totalement lors du dévissage. 2 x 1,5 mm² ou 1 x 2,5 mm² par borne de raccordement. Le cadre de montage a une épaisseur de métal de 1 mm et est zingué après la découpe sur toutes les faces, y compris sur les faces découpées. Sur l'axe horizontal et vertical, le cadre de montage possède 4 encoches pour la fixation par vis dans des boîtes d'encastrement. Ces encoches ont un logement de vis de 7 mm. Pour le montage sur panneaux, le cadre de montage est muni de 4 logements de vis (désignés par un symbole de vis) d'un diamètre de 3 mm. Le milieu du cadre de montage, tant dans le sens horizontal que vertical, est indiqué (corde à craie, laser...) afin que le montage d'un ou de plusieurs mécanismes puisse être réalisé rapidement et simplement. Sur les faces droite et gauche, le socle présente des queues d'aronde pliées vers le haut pour permettre un ajustement horizontal rapide et parfait de plusieurs socles. Les bords repliés vers le haut sur la face extérieure du socle ainsi que le fléchissement vers l'intérieur confèrent davantage de robustesse. Vous pouvez assembler verticalement les socles d'un entraxe de 60 x 71 mm en les glissant l'un dans l'autre. Leur verrouillage est automatique. Pour l'assemblage horizontal de socles d'un entraxe de 71 mm, le socle est muni dans le bas de deux languettes préformées. En pliant ces languettes vers le bas sur une distance de 1 mm, elles s'appuient parfaitement sur le point inférieur et l'entraxe de 71 mm est garanti. Le support d'encastrement est muni en haut et en bas d'un bord de montage en plastique gris foncé. Ce bord est réalisé en pc+asa et est joint au support d'encastrement par fusion. Les angles de ces deux bords de montage sont munis d'ouvertures rectangulaires (7,9 x 1,5 mm) dans chacune desquelles se trouve un crochet de sécurité multiposition. Les 4 ouvertures rectangulaires font en sorte qu'en cas de plâtrage peu soigné, la plaque de recouvrement peut toujours être fixée bien à plat contre le mur grâce aux crochets de sécurité. Ce système fonctionne dans deux sens : si le boîtier d'encastrement dépasse du plâtre, les crochets de sécurité multiposition compensent un jeu de 1 à 1,2 mm ; si le boîtier d'encastrement est enfoncé trop profondément dans le plâtre, les crochets de sécurité peuvent compenser un jeu de 1,8 mm max. Les bords de montage sont également pourvus de 4 ouvertures rondes qui assurent le positionnement correct de la plaque de recouvrement par rapport à l'enjoliveur.

- Bornes de raccordement: 4 bornes de raccordement
- Charge maximum lampes fluorescentes (non compensées): 500 VA
- Charge maximum lampes LED: 230 W
- Plage d'intensité lumineuse: 10 - 1000 lux
- Hauteur d'encastrement: recommandé de 0,8 à 1,2 m
- Portée de détection (PIR): 8 à 9 m horizontalement
- Angle de détection horizontal: 180°
- Angle de détection vertical: 60°
- Profondeur d'encastrement: boîte d'encastrement à min 40 mm de profondeur
- Tension d'alimentation: 230 Vac ± 10 %, 50 Hz
- Un interrupteur ou un bouton-poussoir externe peut être connecté à l'appareil.

www.niko.eu Pour allumer et éteindre manuellement l'éclairage, il faut appuyer sur le bouton-poussoir sur l'appareil. Après quatre heures, la lumière éteint automatiquement.

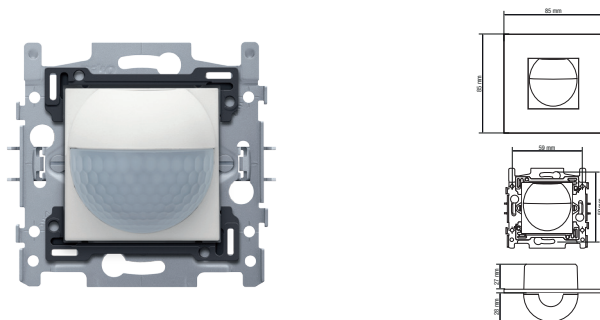
- Degré de protection: IP40
- Marquage: CE

niko

101-78010

4 year
warranty

Détecteur de mouvement mural 180°, 230 V, 9 m, white



Grâce à ce détecteur de mouvement intérieur intégré avec contact de commutation 10 A, 230 V, vous disposez d'un angle de détection de 180° à l'horizontale et de 60° à la verticale pour détecter tout mouvement. Lors de la détection d'un mouvement, les lampes s'allument conformément aux réglages que vous avez prédéfinis. Couleur de finition: white

Détecteur de mouvement mural 180°, 230 V, 9 m, white. Ce détecteur de mouvement possède un angle de détection de 180° horizontalement et de 60° verticalement, dans lequel tous les mouvements sont détectés. Lors de la détection d'un mouvement, les lampes s'allument conformément aux réglages que vous avez prédéfinis. L'enjoliveur est réalisé en polycarbonate inaltérable + asa. La matière première est teinte dans la masse.

Couleur: white haute brillance (coloré dans la masse, par approximation RAL9003)

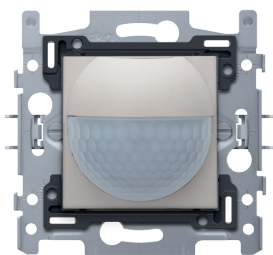
Les bus de contact sont équipés de bornes à vis pour fixer les fils. Lors de la fixation dans une boîte d'encastrement dont les parois internes sont munies d'encoches prévues à cet effet, on utilise des griffes qui s'ouvrent par le vissage de vis à tête fendue (encoche 0,8 x 5 mm). Les griffes, qui ont une profondeur d'engrènement de 31 mm, se rétractent totalement lors du dévissage. 2 x 1,5 mm² ou 1 x 2,5 mm² par borne de raccordement. Le cadre de montage a une épaisseur de métal de 1 mm et est zingué après la découpe sur toutes les faces, y compris sur les faces découpées. Sur l'axe horizontal et vertical, le cadre de montage possède 4 encoches pour la fixation par vis dans des boîtes d'encastrement. Ces encoches ont un logement de vis de 7 mm. Pour le montage sur panneaux, le cadre de montage est muni de 4 logements de vis (désignés par un symbole de vis) d'un diamètre de 3 mm. Le milieu du cadre de montage, tant dans le sens horizontal que vertical, est indiqué (corde à craie, laser...) afin que le montage d'un ou de plusieurs mécanismes puisse être réalisé rapidement et simplement. Sur les faces droite et gauche, le socle présente des queues d'aronde pliées vers le haut pour permettre un ajustement horizontal rapide et parfait de plusieurs socles. Les bords repliés vers le haut sur la face extérieure du socle ainsi que le fléchissement vers l'intérieur confèrent davantage de robustesse. Vous pouvez assembler verticalement les socles d'un entraxe de 60 x 71 mm en les glissant l'un dans l'autre. Leur verrouillage est automatique. Pour l'assemblage horizontal de socles d'un entraxe de 71 mm, le socle est muni dans le bas de deux languettes préformées. En pliant ces languettes vers le bas sur une distance de 1 mm, elles s'appuient parfaitement sur le point inférieur et l'entraxe de 71 mm est garanti. Le support d'encastrement est muni en haut et en bas d'un bord de montage en plastique gris foncé. Ce bord est réalisé en pc+asa et est joint au support d'encastrement par fusion. Les angles de ces deux bords de montage sont munis d'ouvertures rectangulaires (7,9 x 1,5 mm) dans chacune desquelles se trouve un crochet de sécurité multiposition. Les 4 ouvertures rectangulaires font en sorte qu'en cas de plafonnage peu soigneux, la plaque de recouvrement peut toujours être fixée bien à plat contre le mur grâce aux crochets de sécurité. Ce système fonctionne dans deux sens : si le boîtier d'encastrement dépasse du plâtre, les crochets de sécurité multiposition compensent un jeu de 1 à 1,2 mm ; si le boîtier d'encastrement est enfoncé trop profondément dans le plâtre, les crochets de sécurité peuvent compenser un jeu de 1,8 mm max. Les bords de montage sont également pourvus de 4 ouvertures rondes qui assurent le positionnement correct de la plaque de recouvrement par rapport à l'enjoliveur.

- Bornes de raccordement: 4 bornes de raccordement
- Charge maximum lampes fluorescentes (non compensées): 500 VA
- Charge maximum lampes LED: 230 W
- Contact relais: triac 1,7 A
- Plage d'intensité lumineuse: 10 - 1000 lux
- Hauteur d'encastrement: recommandé de 0,8 à 1,2 m
- Portée de détection (PIR): 8 à 9 m horizontalement
- Angle de détection horizontal: 180°
- Angle de détection vertical: 60°
- Profondeur d'encastrement: boîte d'encastrement à min 40 mm de profondeur
- Tension d'alimentation: 230 Vac \pm 10 %, 50 Hz
- Vous pouvez également allumer et éteindre manuellement l'éclairage à l'aide du bouton-poussoir sur l'appareil. Après quatre heures, la lumière éteint automatiquement.
- Degré de protection: IP40

102-78010

4 year warranty

Détecteur de mouvement mural 180°, 230 V, 9 m, light grey



Grâce à ce détecteur de mouvement intérieur intégré avec contact de commutation 10 A, 230 V, vous disposez d'un angle de détection de 180° à l'horizontale et de 60° à la verticale pour détecter tout mouvement. Lors de la détection d'un mouvement, les lampes s'allument conformément aux réglages que vous avez prédéfinis. Couleur de finition: light grey

Détecteur de mouvement mural 180°, 230 V, 9 m, light grey. Ce détecteur de mouvement possède un angle de détection de 180° horizontalement et de 60° verticalement, dans lequel tous les mouvements sont détectés. Lors de la détection d'un mouvement, les lampes s'allument conformément aux réglages que vous avez prédéfinis. L'enjoliveur est réalisé en polycarbonate inaltérable + asa. La matière première est teinte dans la masse. Couleur: light grey (coloré dans la masse)

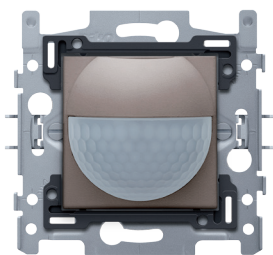
Les bus de contact sont équipés de bornes à vis pour fixer les fils. Lors de la fixation dans une boîte d'encastrement dont les parois internes sont munies d'encoches prévues à cet effet, on utilise des griffes qui s'ouvrent par le vissage de vis à tête fendue (encoche 0,8 x 5 mm). Les griffes, qui ont une profondeur d'engrènement de 31 mm, se rétractent totalement lors du dévissage. 2 x 1,5 mm² ou 1 x 2,5 mm² par borne de raccordement. Le cadre de montage a une épaisseur de métal de 1 mm et est zingué après la découpe sur toutes les faces, y compris sur les faces découpées. Sur l'axe horizontal et vertical, le cadre de montage possède 4 encoches pour la fixation par vis dans des boîtes d'encastrement. Ces encoches ont un logement de vis de 7 mm. Pour le montage sur panneaux, le cadre de montage est muni de 4 logements de vis (désignés par un symbole de vis) d'un diamètre de 3 mm. Le milieu du cadre de montage, tant dans le sens horizontal que vertical, est indiqué (corde à craie, laser...) afin que le montage d'un ou de plusieurs mécanismes puisse être réalisé rapidement et simplement. Sur les faces droite et gauche, le socle présente des queues d'aronde pliées vers le haut pour permettre un ajustement horizontal rapide et parfait de plusieurs socles. Les bords repliés vers le haut sur la face extérieure du socle ainsi que le fléchissement vers l'intérieur confèrent davantage de robustesse. Vous pouvez assembler verticalement les socles d'un entraxe de 60 x 71 mm en les glissant l'un dans l'autre. Leur verrouillage est automatique. Pour l'assemblage horizontal de socles d'un entraxe de 71 mm, le socle est muni dans le bas de deux languettes préformées. En pliant ces languettes vers le bas sur une distance de 1 mm, elles s'appuient parfaitement sur le point inférieur et l'entraxe de 71 mm est garanti. Le support d'encastrement est muni en haut et en bas d'un bord de montage en plastique gris foncé. Ce bord est réalisé en pc+asa et est joint au support d'encastrement par fusion. Les angles de ces deux bords de montage sont munis d'ouvertures rectangulaires (7,9 x 1,5 mm) dans chacune desquelles se trouve un crochet de sécurité multiposition. Les 4 ouvertures rectangulaires font en sorte qu'en cas de plafonnage peu soigneux, la plaque de recouvrement peut toujours être fixée bien à plat contre le mur grâce aux crochets de sécurité. Ce système fonctionne dans deux sens : si le boîtier d'encastrement dépasse du plâtre, les crochets de sécurité multiposition compensent un jeu de 1 à 1,2 mm ; si le boîtier d'encastrement est enfoncé trop profondément dans le plâtre, les crochets de sécurité peuvent compenser un jeu de 1,8 mm max. Les bords de montage sont également pourvus de 4 ouvertures rondes qui assurent le positionnement correct de la plaque de recouvrement par rapport à l'enjoliveur.

- Bornes de raccordement: 4 bornes de raccordement
- Charge maximum lampes fluorescentes (non compensées): 500 VA
- Charge maximum lampes LED: 230 W
- Plage d'intensité lumineuse: 10 - 1000 lux
- Hauteur d'encastrement: recommandé de 0,8 à 1,2 m
- Portée de détection (PIR): 8 à 9 m horizontalement
- Angle de détection horizontal: 180°
- Angle de détection vertical: 60°
- Profondeur d'encastrement: boîte d'encastrement à min 40 mm de profondeur
- Tension d'alimentation: 230 Vac ± 10 %, 50 Hz
- Un interrupteur ou un bouton-poussoir externe peut être connecté à l'appareil.
- Vous pouvez également allumer et éteindre manuellement l'éclairage à l'aide du bouton-poussoir sur l'appareil. Après quatre heures, la lumière éteint automatiquement.
- Degré de protection: IP40
- Marquage: CE

104-78010

4 year
warranty

Détecteur de mouvement mural 180°, 230 V, 9 m, greige



Grâce à ce détecteur de mouvement intérieur intégré avec contact de commutation 10 A, 230 V, vous disposez d'un angle de détection de 180° à l'horizontale et de 60° à la verticale pour détecter tout mouvement. Lors de la détection d'un mouvement, les lampes s'allument conformément aux réglages que vous avez prédéfinis. Couleur de finition: greige

Détecteur de mouvement mural 180°, 230 V, 9 m, greige. Ce détecteur de mouvement possède un angle de détection de 180° horizontalement et de 60° verticalement, dans lequel tous les mouvements sont détectés. Lors de la détection d'un mouvement, les lampes s'allument conformément aux réglages que vous avez prédéfinis. L'enjoliveur est réalisé en polycarbonate + asa inaltérable et est laqué. Couleur: greige (coloré dans la masse, par approximation : NCS S5005-Y50R).

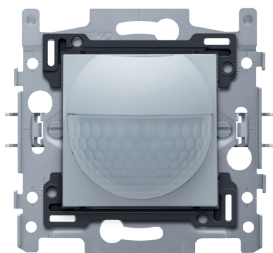
Les bus de contact sont équipés de bornes à vis pour fixer les fils. Lors de la fixation dans une boîte d'encastrement dont les parois internes sont munies d'encoches prévues à cet effet, on utilise des griffes qui s'ouvrent par le vissage de vis à tête fendue (encoche 0,8 x 5 mm). Les griffes, qui ont une profondeur d'engrènement de 31 mm, se rétractent totalement lors du dévissage. 2 x 1,5 mm² ou 1 x 2,5 mm² par borne de raccordement. Le cadre de montage a une épaisseur de métal de 1 mm et est zingué après la découpe sur toutes les faces, y compris sur les faces découpées. Sur l'axe horizontal et vertical, le cadre de montage possède 4 encoches pour la fixation par vis dans des boîtes d'encastrement. Ces encoches ont un logement de vis de 7 mm. Pour le montage sur panneaux, le cadre de montage est muni de 4 logements de vis (désignés par un symbole de vis) d'un diamètre de 3 mm. Le milieu du cadre de montage, tant dans le sens horizontal que vertical, est indiqué (corde à craie, laser...) afin que le montage d'un ou de plusieurs mécanismes puisse être réalisé rapidement et simplement. Sur les faces droite et gauche, le socle présente des queues d'aronde pliées vers le haut pour permettre un ajustement horizontal rapide et parfait de plusieurs socles. Les bords repliés vers le haut sur la face extérieure du socle ainsi que le fléchissement vers l'intérieur confèrent davantage de robustesse. Vous pouvez assembler verticalement les socles d'un entraxe de 60 x 71 mm en les glissant l'un dans l'autre. Leur verrouillage est automatique. Pour l'assemblage horizontal de socles d'un entraxe de 71 mm, le socle est muni dans le bas de deux languettes préformées. En pliant ces languettes vers le bas sur une distance de 1 mm, elles s'appuient parfaitement sur le point inférieur et l'entraxe de 71 mm est garanti. Le support d'encastrement est muni en haut et en bas d'un bord de montage en plastique gris foncé. Ce bord est réalisé en pc+asa et est joint au support d'encastrement par fusion. Les angles de ces deux bords de montage sont munis d'ouvertures rectangulaires (7,9 x 1,5 mm) dans chacune desquelles se trouve un crochet de sécurité multiposition. Les 4 ouvertures rectangulaires font en sorte qu'en cas de plafonnage peu soigneux, la plaque de recouvrement peut toujours être fixée bien à plat contre le mur grâce aux crochets de sécurité. Ce système fonctionne dans deux sens : si le boîtier d'encastrement dépasse du plâtre, les crochets de sécurité multiposition compensent un jeu de 1 à 1,2 mm ; si le boîtier d'encastrement est enfoncé trop profondément dans le plâtre, les crochets de sécurité peuvent compenser un jeu de 1,8 mm max. Les bords de montage sont également pourvus de 4 ouvertures rondes qui assurent le positionnement correct de la plaque de recouvrement par rapport à l'enjoliveur.

- Bornes de raccordement: 4 bornes de raccordement
- Charge maximum lampes fluorescentes (non compensées): 500 VA
- Charge maximum lampes LED: 230 W
- Plage d'intensité lumineuse: 10 - 1000 lux
- Hauteur d'encastrement: recommandé de 0,8 à 1,2 m
- Portée de détection (PIR): 8 à 9 m horizontalement
- Angle de détection horizontal: 180°
- Angle de détection vertical: 60°
- Profondeur d'encastrement: boîte d'encastrement à min 40 mm de profondeur
- Tension d'alimentation: 230 Vac ± 10 %, 50 Hz
- Un interrupteur ou un bouton-poussoir externe peut être connecté à l'appareil.
- Vous pouvez également allumer et éteindre manuellement l'éclairage à l'aide du bouton-poussoir sur l'appareil. Après quatre heures, la lumière éteint automatiquement.
- Degré de protection: IP40
- Marquage: CE

121-78010

4 year
warranty

Détecteur de mouvement mural 180°, 230 V, 9 m, sterling



Grâce à ce détecteur de mouvement intérieur intégré avec contact de commutation 10 A, 230 V, vous disposez d'un angle de détection de 180° à l'horizontale et de 60° à la verticale pour détecter tout mouvement. Lors de la détection d'un mouvement, les lampes s'allument conformément aux réglages que vous avez prédéfinis. Couleur de finition: sterling

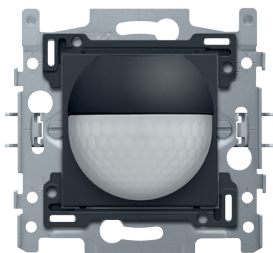
Détecteur de mouvement mural 180°, 230 V, 9 m, sterling. Ce détecteur de mouvement possède un angle de détection de 180° horizontalement et de 60° verticalement, dans lequel tous les mouvements sont détectés. Lors de la détection d'un mouvement, les lampes s'allument conformément aux réglages que vous avez prédéfinis. L'enjoliveur est réalisé en polycarbonate + asa inaltérable et est laqué. Couleur: laqué sterling. Les bus de contact sont équipés de bornes à vis pour fixer les fils. Lors de la fixation dans une boîte d'encastrement dont les parois internes sont munies d'encoches prévues à cet effet, on utilise des griffes qui s'ouvrent par le vissage de vis à tête fendue (encoche 0,8 x 5 mm). Les griffes, qui ont une profondeur d'engrènement de 31 mm, se rétractent totalement lors du dévissage. 2 x 1,5 mm² ou 1 x 2,5 mm² par borne de raccordement. Le cadre de montage a une épaisseur de métal de 1 mm et est zingué après la découpe sur toutes les faces, y compris sur les faces découpées. Sur l'axe horizontal et vertical, le cadre de montage possède 4 encoches pour la fixation par vis dans des boîtes d'encastrement. Ces encoches ont un logement de vis de 7 mm. Pour le montage sur panneaux, le cadre de montage est muni de 4 logements de vis (désignés par un symbole de vis) d'un diamètre de 3 mm. Le milieu du cadre de montage, tant dans le sens horizontal que vertical, est indiqué (corde à craie, laser...) afin que le montage d'un ou de plusieurs mécanismes puisse être réalisé rapidement et simplement. Sur les faces droite et gauche, le socle présente des queues d'aronde pliées vers le haut pour permettre un ajustement horizontal rapide et parfait de plusieurs socles. Les bords repliés vers le haut sur la face extérieure du socle ainsi que le fléchissement vers l'intérieur confèrent davantage de robustesse. Vous pouvez assembler verticalement les socles d'un entraxe de 60 x 71 mm en les glissant l'un dans l'autre. Leur verrouillage est automatique. Pour l'assemblage horizontal de socles d'un entraxe de 71 mm, le socle est muni dans le bas de deux languettes préformées. En pliant ces languettes vers le bas sur une distance de 1 mm, elles s'appuient parfaitement sur le point inférieur et l'entraxe de 71 mm est garanti. Le support d'encastrement est muni en haut et en bas d'un bord de montage en plastique gris foncé. Ce bord est réalisé en pc+asa et est joint au support d'encastrement par fusion. Les angles de ces deux bords de montage sont munis d'ouvertures rectangulaires (7,9 x 1,5 mm) dans chacune desquelles se trouve un crochet de sécurité multiposition. Les 4 ouvertures rectangulaires font en sorte qu'en cas de plafonnage peu soigné, la plaque de recouvrement peut toujours être fixée bien à plat contre le mur grâce aux crochets de sécurité. Ce système fonctionne dans deux sens : si le boîtier d'encastrement dépasse du plâtre, les crochets de sécurité multiposition compensent un jeu de 1 à 1,2 mm ; si le boîtier d'encastrement est enfoncé trop profondément dans le plâtre, les crochets de sécurité peuvent compenser un jeu de 1,8 mm max. Les bords de montage sont également pourvus de 4 ouvertures rondes qui assurent le positionnement correct de la plaque de recouvrement par rapport à l'enjoliveur.

- Bornes de raccordement: 4 bornes de raccordement
- Charge maximum lampes fluorescentes (non compensées): 500 VA
- Charge maximum lampes LED: 230 W
- Plage d'intensité lumineuse: 10 - 1000 lux
- Hauteur d'encastrement: recommandé de 0,8 à 1,2 m
- Portée de détection (PIR): 8 à 9 m horizontalement
- Angle de détection horizontal: 180°
- Angle de détection vertical: 60°
- Profondeur d'encastrement: boîte d'encastrement à min 40 mm de profondeur
- Tension d'alimentation: 230 Vac ± 10 %, 50 Hz
- Un interrupteur ou un bouton-poussoir externe peut être connecté à l'appareil.
- Vous pouvez également allumer et éteindre manuellement l'éclairage à l'aide du bouton-poussoir sur l'appareil. Après quatre heures, la lumière éteint automatiquement.
- Degré de protection: IP40
- Marquage: CE

122-78010

4 year
warranty

Détecteur de mouvement mural 180°, 230 V, 9 m, anthracite



Grâce à ce détecteur de mouvement intérieur intégré avec contact de commutation 10 A, 230 V, vous disposez d'un angle de détection de 180° à l'horizontale et de 60° à la verticale pour détecter tout mouvement. Lors de la détection d'un mouvement, les lampes s'allument conformément aux réglages que vous avez prédéfinis. Couleur de finition: anthracite

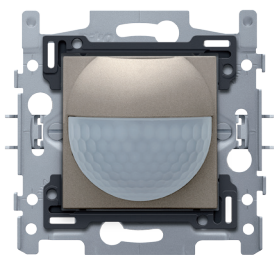
Détecteur de mouvement mural 180°, 230 V, 9 m, anthracite. Ce détecteur de mouvement possède un angle de détection de 180° horizontalement et de 60° verticalement, dans lequel tous les mouvements sont détectés. Lors de la détection d'un mouvement, les lampes s'allument conformément aux réglages que vous avez prédéfinis. L'enjoliveur est réalisé en polycarbonate + asa inaltérable et est laqué. Couleur: laqué anthracite. Les bus de contact sont équipés de bornes à vis pour fixer les fils. Lors de la fixation dans une boîte d'encastrement dont les parois internes sont munies d'encoches prévues à cet effet, on utilise des griffes qui s'ouvrent par le vissage de vis à tête fendue (encoche 0,8 x 5 mm). Les griffes, qui ont une profondeur d'engrènement de 31 mm, se rétractent totalement lors du dévissage. 2 x 1,5 mm² ou 1 x 2,5 mm² par borne de raccordement. Le cadre de montage a une épaisseur de métal de 1 mm et est zingué après la découpe sur toutes les faces, y compris sur les faces découpées. Sur l'axe horizontal et vertical, le cadre de montage possède 4 encoches pour la fixation par vis dans des boîtes d'encastrement. Ces encoches ont un logement de vis de 7 mm. Pour le montage sur panneaux, le cadre de montage est muni de 4 logements de vis (désignés par un symbole de vis) d'un diamètre de 3 mm. Le milieu du cadre de montage, tant dans le sens horizontal que vertical, est indiqué (corde à craie, laser...) afin que le montage d'un ou de plusieurs mécanismes puisse être réalisé rapidement et simplement. Sur les faces droite et gauche, le socle présente des queues d'aronde pliées vers le haut pour permettre un ajustement horizontal rapide et parfait de plusieurs socles. Les bords repliés vers le haut sur la face extérieure du socle ainsi que le fléchissement vers l'intérieur confèrent davantage de robustesse. Vous pouvez assembler verticalement les socles d'un entraxe de 60 x 71 mm en les glissant l'un dans l'autre. Leur verrouillage est automatique. Pour l'assemblage horizontal de socles d'un entraxe de 71 mm, le socle est muni dans le bas de deux languettes préformées. En pliant ces languettes vers le bas sur une distance de 1 mm, elles s'appuient parfaitement sur le point inférieur et l'entraxe de 71 mm est garanti. Le support d'encastrement est muni en haut et en bas d'un bord de montage en plastique gris foncé. Ce bord est réalisé en pc+asa et est joint au support d'encastrement par fusion. Les angles de ces deux bords de montage sont munis d'ouvertures rectangulaires (7,9 x 1,5 mm) dans chacune desquelles se trouve un crochet de sécurité multiposition. Les 4 ouvertures rectangulaires font en sorte qu'en cas de plafonnage peu soigné, la plaque de recouvrement peut toujours être fixée bien à plat contre le mur grâce aux crochets de sécurité. Ce système fonctionne dans deux sens : si le boîtier d'encastrement dépasse du plâtre, les crochets de sécurité multiposition compensent un jeu de 1 à 1,2 mm ; si le boîtier d'encastrement est enfoncé trop profondément dans le plâtre, les crochets de sécurité peuvent compenser un jeu de 1,8 mm max. Les bords de montage sont également pourvus de 4 ouvertures rondes qui assurent le positionnement correct de la plaque de recouvrement par rapport à l'enjoliveur.

- Bornes de raccordement: 4 bornes de raccordement
- Charge maximum lampes fluorescentes (non compensées): 500 VA
- Charge maximum lampes LED: 230 W
- Plage d'intensité lumineuse: 10 - 1000 lux
- Hauteur d'encastrement: recommandé de 0,8 à 1,2 m
- Portée de détection (PIR): 8 à 9 m horizontalement
- Angle de détection horizontal: 180°
- Angle de détection vertical: 60°
- Profondeur d'encastrement: boîte d'encastrement à min 40 mm de profondeur
- Tension d'alimentation: 230 Vac \pm 10 %, 50 Hz
- Un interrupteur ou un bouton-poussoir externe peut être connecté à l'appareil.
- Vous pouvez également allumer et éteindre manuellement l'éclairage à l'aide du bouton-poussoir sur l'appareil. Après quatre heures, la lumière éteint automatiquement.
- Degré de protection: IP40
- Marquage: CE

123-78010

4 year
warranty

Détecteur de mouvement mural 180°, 230 V, 9 m, bronze



Grâce à ce détecteur de mouvement intérieur intégré avec contact de commutation 10 A, 230 V, vous disposez d'un angle de détection de 180° à l'horizontale et de 60° à la verticale pour détecter tout mouvement. Lors de la détection d'un mouvement, les lampes s'allument conformément aux réglages que vous avez prédéfinis. Couleur de finition: bronze

Détecteur de mouvement mural 180°, 230 V, 9 m, bronze. Ce détecteur de mouvement possède un angle de détection de 180° horizontalement et de 60° verticalement, dans lequel tous les mouvements sont détectés. Lors de la détection d'un mouvement, les lampes s'allument conformément aux réglages que vous avez prédéfinis. L'enjoliveur est réalisé en polycarbonate + asa inaltérable et est laqué. Couleur: laqué bronze

Les bus de contact sont équipés de bornes à vis pour fixer les fils. Lors de la fixation dans une boîte d'encastrement dont les parois internes sont munies d'encoches prévues à cet effet, on utilise des griffes qui s'ouvrent par le vissage de vis à tête fendue (encoche 0,8 x 5 mm). Les griffes, qui ont une profondeur d'engrènement de 31 mm, se rétractent totalement lors du dévissage. 2 x 1,5 mm² ou 1 x 2,5 mm² par borne de raccordement

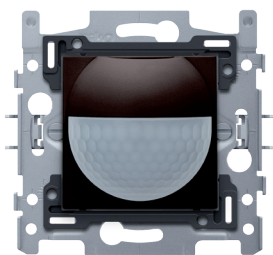
Le cadre de montage a une épaisseur de métal de 1 mm et est zingué après la découpe sur toutes les faces, y compris sur les faces découpées. Sur l'axe horizontal et vertical, le cadre de montage possède 4 encoches pour la fixation par vis dans des boîtes d'encastrement. Ces encoches ont un logement de vis de 7 mm. Pour le montage sur panneaux, le cadre de montage est muni de 4 logements de vis (désignés par un symbole de vis) d'un diamètre de 3 mm. Le milieu du cadre de montage, tant dans le sens horizontal que vertical, est indiqué (corde à craie, laser...) afin que le montage d'un ou de plusieurs mécanismes puisse être réalisé rapidement et simplement. Sur les faces droite et gauche, le socle présente des queues d'aronde pliées vers le haut pour permettre un ajustement horizontal rapide et parfait de plusieurs socles. Les bords repliés vers le haut sur la face extérieure du socle ainsi que le fléchissement vers l'intérieur confèrent davantage de robustesse. Vous pouvez assembler verticalement les socles d'un entraxe de 60 x 71 mm en les glissant l'un dans l'autre. Leur verrouillage est automatique. Pour l'assemblage horizontal de socles d'un entraxe de 71 mm, le socle est muni dans le bas de deux languettes préformées. En pliant ces languettes vers le bas sur une distance de 1 mm, elles s'appuient parfaitement sur le point inférieur et l'entraxe de 71 mm est garanti. Le support d'encastrement est muni en haut et en bas d'un bord de montage en plastique gris foncé. Ce bord est réalisé en pc+asa et est joint au support d'encastrement par fusion. Les angles de ces deux bords de montage sont munis d'ouvertures rectangulaires (7,9 x 1,5 mm) dans chacune desquelles se trouve un crochet de sécurité multiposition. Les 4 ouvertures rectangulaires font en sorte qu'en cas de plâtrage peu soigné, la plaque de recouvrement peut toujours être fixée bien à plat contre le mur grâce aux crochets de sécurité. Ce système fonctionne dans deux sens : si le boîtier d'encastrement dépasse du plâtre, les crochets de sécurité multiposition compensent un jeu de 1 à 1,2 mm ; si le boîtier d'encastrement est enfoncé trop profondément dans le plâtre, les crochets de sécurité peuvent compenser un jeu de 1,8 mm max. Les bords de montage sont également pourvus de 4 ouvertures rondes qui assurent le positionnement correct de la plaque de recouvrement par rapport à l'enjoliveur.

- Bornes de raccordement: 4 bornes de raccordement
- Charge maximum lampes fluorescentes (non compensées): 500 VA
- Charge maximum lampes LED: 230 W
- Plage d'intensité lumineuse: 10 - 1000 lux
- Hauteur d'encastrement: recommandé de 0,8 à 1,2 m
- Portée de détection (PIR): 8 à 9 m horizontalement
- Angle de détection horizontal: 180°
- Angle de détection vertical: 60°
- Profondeur d'encastrement: boîte d'encastrement à min 40 mm de profondeur
- Tension d'alimentation: 230 Vac \pm 10 %, 50 Hz
- Un interrupteur ou un bouton-poussoir externe peut être connecté à l'appareil.
- Vous pouvez également allumer et éteindre manuellement l'éclairage à l'aide du bouton-poussoir sur l'appareil. Après quatre heures, la lumière éteint automatiquement.
- Degré de protection: IP40
- Marquage: CE

124-78010

4 year
warranty

Détecteur de mouvement mural 180°, 230 V, 9 m, dark brown



Grâce à ce détecteur de mouvement intérieur intégré avec contact de commutation 10 A, 230 V, vous disposez d'un angle de détection de 180° à l'horizontale et de 60° à la verticale pour détecter tout mouvement. Lors de la détection d'un mouvement, les lampes s'allument conformément aux réglages que vous avez prédéfinis. Couleur de finition: dark brown

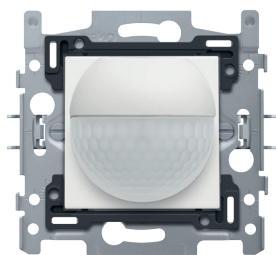
Détecteur de mouvement mural 180°, 230 V, 9 m, dark brown. Ce détecteur de mouvement possède un angle de détection de 180° horizontalement et de 60° verticalement, dans lequel tous les mouvements sont détectés. Lors de la détection d'un mouvement, les lampes s'allument conformément aux réglages que vous avez prédéfinis. L'enjoliveur est réalisé en polycarbonate + asa inaltérable et est laqué. Couleur: laqué dark brown. Les bus de contact sont équipés de bornes à vis pour fixer les fils. Lors de la fixation dans une boîte d'encastrement dont les parois internes sont munies d'encoches prévues à cet effet, on utilise des griffes qui s'ouvrent par le vissage de vis à tête fendue (encoche 0,8 x 5 mm). Les griffes, qui ont une profondeur d'engrènement de 31 mm, se rétractent totalement lors du dévissage. 2 x 1,5 mm² ou 1 x 2,5 mm² par borne de raccordement. Le cadre de montage a une épaisseur de métal de 1 mm et est zingué après la découpe sur toutes les faces, y compris sur les faces découpées. Sur l'axe horizontal et vertical, le cadre de montage possède 4 encoches pour la fixation par vis dans des boîtes d'encastrement. Ces encoches ont un logement de vis de 7 mm. Pour le montage sur panneaux, le cadre de montage est muni de 4 logements de vis (désignés par un symbole de vis) d'un diamètre de 3 mm. Le milieu du cadre de montage, tant dans le sens horizontal que vertical, est indiqué (corde à craie, laser...) afin que le montage d'un ou de plusieurs mécanismes puisse être réalisé rapidement et simplement. Sur les faces droite et gauche, le socle présente des queues d'aronde pliées vers le haut pour permettre un ajustement horizontal rapide et parfait de plusieurs socles. Les bords repliés vers le haut sur la face extérieure du socle ainsi que le fléchissement vers l'intérieur confèrent davantage de robustesse. Vous pouvez assembler verticalement les socles d'un entraxe de 60 x 71 mm en les glissant l'un dans l'autre. Leur verrouillage est automatique. Pour l'assemblage horizontal de socles d'un entraxe de 71 mm, le socle est muni dans le bas de deux languettes préformées. En pliant ces languettes vers le bas sur une distance de 1 mm, elles s'appuient parfaitement sur le point inférieur et l'entraxe de 71 mm est garanti. Le support d'encastrement est muni en haut et en bas d'un bord de montage en plastique gris foncé. Ce bord est réalisé en pc+asa et est joint au support d'encastrement par fusion. Les angles de ces deux bords de montage sont munis d'ouvertures rectangulaires (7,9 x 1,5 mm) dans chacune desquelles se trouve un crochet de sécurité multiposition. Les 4 ouvertures rectangulaires font en sorte qu'en cas de plafonnage peu soigné, la plaque de recouvrement peut toujours être fixée bien à plat contre le mur grâce aux crochets de sécurité. Ce système fonctionne dans deux sens : si le boîtier d'encastrement dépasse du plâtre, les crochets de sécurité multiposition compensent un jeu de 1 à 1,2 mm ; si le boîtier d'encastrement est enfoncé trop profondément dans le plâtre, les crochets de sécurité peuvent compenser un jeu de 1,8 mm max. Les bords de montage sont également pourvus de 4 ouvertures rondes qui assurent le positionnement correct de la plaque de recouvrement par rapport à l'enjoliveur.

- Bornes de raccordement: 4 bornes de raccordement
- Charge maximum lampes fluorescentes (non compensées): 500 VA
- Charge maximum lampes LED: 230 W
- Plage d'intensité lumineuse: 10 - 1000 lux
- Hauteur d'encastrement: recommandé de 0,8 à 1,2 m
- Portée de détection (PIR): 8 à 9 m horizontalement
- Angle de détection horizontal: 180°
- Angle de détection vertical: 60°
- Profondeur d'encastrement: boîte d'encastrement à min 40 mm de profondeur
- Tension d'alimentation: 230 Vac \pm 10 %, 50 Hz
- Un interrupteur ou un bouton-poussoir externe peut être connecté à l'appareil.
- Vous pouvez également allumer et éteindre manuellement l'éclairage à l'aide du bouton-poussoir sur l'appareil. Après quatre heures, la lumière éteint automatiquement.
- Degré de protection: IP40
- Marquage: CE

154-78010

4 year
warranty

Détecteur de mouvement mural 180°, 230 V, 9 m, white coated



Grâce à ce détecteur de mouvement intérieur intégré avec contact de commutation 10 A, 230 V, vous disposez d'un angle de détection de 180° à l'horizontale et de 60° à la verticale pour détecter tout mouvement. Lors de la détection d'un mouvement, les lampes s'allument conformément aux réglages que vous avez prédéfinis. Couleur de finition: white coated

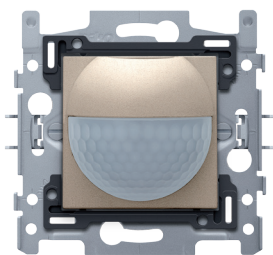
Détecteur de mouvement mural 180°, 230 V, 9 m, white coated. Ce détecteur de mouvement possède un angle de détection de 180° horizontalement et de 60° verticalement, dans lequel tous les mouvements sont détectés. Lors de la détection d'un mouvement, les lampes s'allument conformément aux réglages que vous avez prédéfinis. L'enjoliveur est réalisé en polycarbonate + asa inaltérable et est laqué. Couleur: laqué white. Les bus de contact sont équipés de bornes à vis pour fixer les fils. Lors de la fixation dans une boîte d'encastrement dont les parois internes sont munies d'encoques prévues à cet effet, on utilise des griffes qui s'ouvrent par le vissage de vis à tête fendue (encoche 0,8 x 5 mm). Les griffes, qui ont une profondeur d'engrènement de 31 mm, se rétractent totalement lors du dévissage. 2 x 1,5 mm² ou 1 x 2,5 mm² par borne de raccordement. Le cadre de montage a une épaisseur de métal de 1 mm et est zingué après la découpe sur toutes les faces, y compris sur les faces découpées. Sur l'axe horizontal et vertical, le cadre de montage possède 4 encoches pour la fixation par vis dans des boîtes d'encastrement. Ces encoches ont un logement de vis de 7 mm. Pour le montage sur panneaux, le cadre de montage est muni de 4 logements de vis (désignés par un symbole de vis) d'un diamètre de 3 mm. Le milieu du cadre de montage, tant dans le sens horizontal que vertical, est indiqué (corde à craie, laser...) afin que le montage d'un ou de plusieurs mécanismes puisse être réalisé rapidement et simplement. Sur les faces droite et gauche, le socle présente des queues d'aronde pliées vers le haut pour permettre un ajustement horizontal rapide et parfait de plusieurs socles. Les bords repliés vers le haut sur la face extérieure du socle ainsi que le fléchissement vers l'intérieur confèrent davantage de robustesse. Vous pouvez assembler verticalement les socles d'un entraxe de 60 x 71 mm en les glissant l'un dans l'autre. Leur verrouillage est automatique. Pour l'assemblage horizontal de socles d'un entraxe de 71 mm, le socle est muni dans le bas de deux languettes préformées. En pliant ces languettes vers le bas sur une distance de 1 mm, elles s'appuient parfaitement sur le point inférieur et l'entraxe de 71 mm est garanti. Le support d'encastrement est muni en haut et en bas d'un bord de montage en plastique gris foncé. Ce bord est réalisé en pc+asa et est joint au support d'encastrement par fusion. Les angles de ces deux bords de montage sont munis d'ouvertures rectangulaires (7,9 x 1,5 mm) dans chacune desquelles se trouve un crochet de sécurité multiposition. Les 4 ouvertures rectangulaires font en sorte qu'en cas de plafonnage peu soigné, la plaque de recouvrement peut toujours être fixée bien à plat contre le mur grâce aux crochets de sécurité. Ce système fonctionne dans deux sens : si le boîtier d'encastrement dépasse du plâtre, les crochets de sécurité multiposition compensent un jeu de 1 à 1,2 mm ; si le boîtier d'encastrement est enfoncé trop profondément dans le plâtre, les crochets de sécurité peuvent compenser un jeu de 1,8 mm max. Les bords de montage sont également pourvus de 4 ouvertures rondes qui assurent le positionnement correct de la plaque de recouvrement par rapport à l'enjoliveur.

- Bornes de raccordement: 4 bornes de raccordement
- Charge maximum lampes fluorescentes (non compensées): 500 VA
- Charge maximum lampes LED: 230 W
- Plage d'intensité lumineuse: 10 - 1000 lux
- Hauteur d'encastrement: recommandé de 0,8 à 1,2 m
- Portée de détection (PIR): 8 à 9 m horizontalement
- Angle de détection horizontal: 180°
- Angle de détection vertical: 60°
- Profondeur d'encastrement: boîte d'encastrement à min 40 mm de profondeur
- Tension d'alimentation: 230 Vac ± 10 %, 50 Hz
- Un interrupteur ou un bouton-poussoir externe peut être connecté à l'appareil.
- Vous pouvez également allumer et éteindre manuellement l'éclairage à l'aide du bouton-poussoir sur l'appareil. Après quatre heures, la lumière éteint automatiquement.
- Degré de protection: IP40
- Marquage: CE

157-78010

4 year
warranty

Détecteur de mouvement mural 180°, 230 V, 9 m, champagne coated



Grâce à ce détecteur de mouvement intérieur intégré avec contact de commutation 10 A, 230 V, vous disposez d'un angle de détection de 180° à l'horizontale et de 60° à la verticale pour détecter tout mouvement. Lors de la détection d'un mouvement, les lampes s'allument conformément aux réglages que vous avez prédéfinis. Couleur de finition: champagne coated

Détecteur de mouvement mural 180°, 230 V, 9 m, champagne coated. Ce détecteur de mouvement possède un angle de détection de 180° horizontalement et de 60° verticalement, dans lequel tous les mouvements sont détectés. Lors de la détection d'un mouvement, les lampes s'allument conformément aux réglages que vous avez prédéfinis. L'enjoliveur est réalisé en polycarbonate + asa inaltérable et est laqué. Couleur: laqué champagne

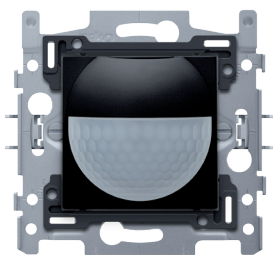
Les bus de contact sont équipés de bornes à vis pour fixer les fils. Lors de la fixation dans une boîte d'encastrement dont les parois internes sont munies d'encoques prévues à cet effet, on utilise des griffes qui s'ouvrent par le vissage de vis à tête fendue (encoche 0,8 x 5 mm). Les griffes, qui ont une profondeur d'engrènement de 31 mm, se rétractent totalement lors du dévissage. 2 x 1,5 mm² ou 1 x 2,5 mm² par borne de raccordement. Le cadre de montage a une épaisseur de métal de 1 mm et est zingué après la découpe sur toutes les faces, y compris sur les faces découpées. Sur l'axe horizontal et vertical, le cadre de montage possède 4 encoches pour la fixation par vis dans des boîtes d'encastrement. Ces encoches ont un logement de vis de 7 mm. Pour le montage sur panneaux, le cadre de montage est muni de 4 logements de vis (désignés par un symbole de vis) d'un diamètre de 3 mm. Le milieu du cadre de montage, tant dans le sens horizontal que vertical, est indiqué (corde à craie, laser...) afin que le montage d'un ou de plusieurs mécanismes puisse être réalisé rapidement et simplement. Sur les faces droite et gauche, le socle présente des queues d'aronde pliées vers le haut pour permettre un ajustement horizontal rapide et parfait de plusieurs socles. Les bords repliés vers le haut sur la face extérieure du socle ainsi que le fléchissement vers l'intérieur confèrent davantage de robustesse. Vous pouvez assembler verticalement les socles d'un entraxe de 60 x 71 mm en les glissant l'un dans l'autre. Leur verrouillage est automatique. Pour l'assemblage horizontal de socles d'un entraxe de 71 mm, le socle est muni dans le bas de deux languettes préformées. En pliant ces languettes vers le bas sur une distance de 1 mm, elles s'appuient parfaitement sur le point inférieur et l'entraxe de 71 mm est garanti. Le support d'encastrement est muni en haut et en bas d'un bord de montage en plastique gris foncé. Ce bord est réalisé en pc+asa et est joint au support d'encastrement par fusion. Les angles de ces deux bords de montage sont munis d'ouvertures rectangulaires (7,9 x 1,5 mm) dans chacune desquelles se trouve un crochet de sécurité multiposition. Les 4 ouvertures rectangulaires font en sorte qu'en cas de plâtrage peu soigné, la plaque de recouvrement peut toujours être fixée bien à plat contre le mur grâce aux crochets de sécurité. Ce système fonctionne dans deux sens : si le boîtier d'encastrement dépasse du plâtre, les crochets de sécurité multiposition compensent un jeu de 1 à 1,2 mm ; si le boîtier d'encastrement est enfoncé trop profondément dans le plâtre, les crochets de sécurité peuvent compenser un jeu de 1,8 mm max. Les bords de montage sont également pourvus de 4 ouvertures rondes qui assurent le positionnement correct de la plaque de recouvrement par rapport à l'enjoliveur.

- Bornes de raccordement: 4 bornes de raccordement
- Charge maximum lampes fluorescentes (non compensées): 500 VA
- Charge maximum lampes LED: 230 W
- Plage d'intensité lumineuse: 10 - 1000 lux
- Hauteur d'encastrement: recommandé de 0,8 à 1,2 m
- Portée de détection (PIR): 8 à 9 m horizontalement
- Angle de détection horizontal: 180°
- Angle de détection vertical: 60°
- Profondeur d'encastrement: boîte d'encastrement à min 40 mm de profondeur
- Tension d'alimentation: 230 Vac \pm 10 %, 50 Hz
- Un interrupteur ou un bouton-poussoir externe peut être connecté à l'appareil.
- Vous pouvez également allumer et éteindre manuellement l'éclairage à l'aide du bouton-poussoir sur l'appareil. Après quatre heures, la lumière éteint automatiquement.
- Degré de protection: IP40
- Marquage: CE

161-78010

4 year
warranty

Détecteur de mouvement mural 180°, 230 V, 9 m, black coated



Grâce à ce détecteur de mouvement intérieur intégré avec contact de commutation 10 A, 230 V, vous disposez d'un angle de détection de 180° à l'horizontale et de 60° à la verticale pour détecter tout mouvement. Lors de la détection d'un mouvement, les lampes s'allument conformément aux réglages que vous avez prédéfinis. Couleur de finition: black coated

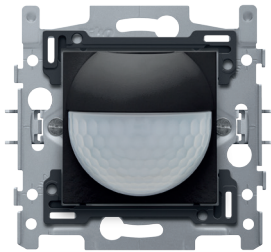
Détecteur de mouvement mural 180°, 230 V, 9 m, black coated. Ce détecteur de mouvement possède un angle de détection de 180° horizontalement et de 60° verticalement, dans lequel tous les mouvements sont détectés. Lors de la détection d'un mouvement, les lampes s'allument conformément aux réglages que vous avez prédéfinis. L'enjoliveur est réalisé en polycarbonate + asa inaltérable et est laqué. Couleur: laqué black. Les bus de contact sont équipés de bornes à vis pour fixer les fils. Lors de la fixation dans une boîte d'encastrement dont les parois internes sont munies d'encoches prévues à cet effet, on utilise des griffes qui s'ouvrent par le vissage de vis à tête fendue (encoche 0,8 x 5 mm). Les griffes, qui ont une profondeur d'engrènement de 31 mm, se rétractent totalement lors du dévissage. 2 x 1,5 mm² ou 1 x 2,5 mm² par borne de raccordement. Le cadre de montage a une épaisseur de métal de 1 mm et est zingué après la découpe sur toutes les faces, y compris sur les faces découpées. Sur l'axe horizontal et vertical, le cadre de montage possède 4 encoches pour la fixation par vis dans des boîtes d'encastrement. Ces encoches ont un logement de vis de 7 mm. Pour le montage sur panneaux, le cadre de montage est muni de 4 logements de vis (désignés par un symbole de vis) d'un diamètre de 3 mm. Le milieu du cadre de montage, tant dans le sens horizontal que vertical, est indiqué (corde à craie, laser...) afin que le montage d'un ou de plusieurs mécanismes puisse être réalisé rapidement et simplement. Sur les faces droite et gauche, le socle présente des queues d'aronde pliées vers le haut pour permettre un ajustement horizontal rapide et parfait de plusieurs socles. Les bords repliés vers le haut sur la face extérieure du socle ainsi que le fléchissement vers l'intérieur confèrent davantage de robustesse. Vous pouvez assembler verticalement les socles d'un entraxe de 60 x 71 mm en les glissant l'un dans l'autre. Leur verrouillage est automatique. Pour l'assemblage horizontal de socles d'un entraxe de 71 mm, le socle est muni dans le bas de deux languettes préformées. En pliant ces languettes vers le bas sur une distance de 1 mm, elles s'appuient parfaitement sur le point inférieur et l'entraxe de 71 mm est garanti. Le support d'encastrement est muni en haut et en bas d'un bord de montage en plastique gris foncé. Ce bord est réalisé en pc+asa et est joint au support d'encastrement par fusion. Les angles de ces deux bords de montage sont munis d'ouvertures rectangulaires (7,9 x 1,5 mm) dans chacune desquelles se trouve un crochet de sécurité multiposition. Les 4 ouvertures rectangulaires font en sorte qu'en cas de plafonnage peu soigné, la plaque de recouvrement peut toujours être fixée bien à plat contre le mur grâce aux crochets de sécurité. Ce système fonctionne dans deux sens : si le boîtier d'encastrement dépasse du plâtre, les crochets de sécurité multiposition compensent un jeu de 1 à 1,2 mm ; si le boîtier d'encastrement est enfoncé trop profondément dans le plâtre, les crochets de sécurité peuvent compenser un jeu de 1,8 mm max. Les bords de montage sont également pourvus de 4 ouvertures rondes qui assurent le positionnement correct de la plaque de recouvrement par rapport à l'enjoliveur.

- Bornes de raccordement: 4 bornes de raccordement
- Charge maximum lampes fluorescentes (non compensées): 500 VA
- Charge maximum lampes LED: 230 W
- Plage d'intensité lumineuse: 10 - 1000 lux
- Hauteur d'encastrement: recommandé de 0,8 à 1,2 m
- Portée de détection (PIR): 8 à 9 m horizontalement
- Angle de détection horizontal: 180°
- Angle de détection vertical: 60°
- Profondeur d'encastrement: boîte d'encastrement à min 40 mm de profondeur
- Tension d'alimentation: 230 Vac ± 10 %, 50 Hz
- Un interrupteur ou un bouton-poussoir externe peut être connecté à l'appareil.
- Vous pouvez également allumer et éteindre manuellement l'éclairage à l'aide du bouton-poussoir sur l'appareil. Après quatre heures, la lumière éteint automatiquement.
- Degré de protection: IP40
- Marquage: CE

200-78010

4 year warranty

Détecteur de mouvement mural 180°, 230 V, 9 m, Bakelite® piano black coated



Grâce à ce détecteur de mouvement intérieur intégré avec contact de commutation 10 A, 230 V, vous disposez d'un angle de détection de 180° à l'horizontale et de 60° à la verticale pour détecter tout mouvement. Lors de la détection d'un mouvement, les lampes s'allument conformément aux réglages que vous avez prédéfinis. Couleur de finition: Bakelite® piano black coated

Détecteur de mouvement mural 180°, 230 V, 9 m, Bakelite® piano black coated. Ce détecteur de mouvement possède un angle de détection de 180° horizontalement et de 60° verticalement, dans lequel tous les mouvements sont détectés. Lors de la détection d'un mouvement, les lampes s'allument conformément aux réglages que vous avez prédéfinis. L'enjoliveur est réalisé en polycarbonate + asa inaltérable et est laqué. Couleur: Bakelite®-look piano black coated (par approximation : RAL9005). Bakelite® is a registered trademark of Hexion GmbH.

Les bus de contact sont équipés de bornes à vis pour fixer les fils. Lors de la fixation dans une boîte d'encastrement dont les parois internes sont munies d'encoches prévues à cet effet, on utilise des griffes qui s'ouvrent par le vissage de vis à tête fendue (encoche 0,8 x 5 mm). Les griffes, qui ont une profondeur d'engrènement de 31 mm, se rétractent totalement lors du dévissage. 2 x 1,5 mm² ou 1 x 2,5 mm² par borne de raccordement. Le cadre de montage a une épaisseur de métal de 1 mm et est zingué après la découpe sur toutes les faces, y compris sur les faces découpées. Sur l'axe horizontal et vertical, le cadre de montage possède 4 encoches pour la fixation par vis dans des boîtes d'encastrement. Ces encoches ont un logement de vis de 7 mm. Pour le montage sur panneaux, le cadre de montage est muni de 4 logements de vis (désignés par un symbole de vis) d'un diamètre de 3 mm. Le milieu du cadre de montage, tant dans le sens horizontal que vertical, est indiqué (corde à craie, laser...) afin que le montage d'un ou de plusieurs mécanismes puisse être réalisé rapidement et simplement. Sur les faces droite et gauche, le socle présente des queues d'aronde pliées vers le haut pour permettre un ajustement horizontal rapide et parfait de plusieurs socles. Les bords repliés vers le haut sur la face extérieure du socle ainsi que le fléchissement vers l'intérieur confèrent davantage de robustesse. Vous pouvez assembler verticalement les socles d'un entraxe de 60 x 71 mm en les glissant l'un dans l'autre. Leur verrouillage est automatique. Pour l'assemblage horizontal de socles d'un entraxe de 71 mm, le socle est muni dans le bas de deux languettes préformées. En pliant ces languettes vers le bas sur une distance de 1 mm, elles s'appuient parfaitement sur le point inférieur et l'entraxe de 71 mm est garanti. Le support d'encastrement est muni en haut et en bas d'un bord de montage en plastique gris foncé. Ce bord est réalisé en pc+asa et est joint au support d'encastrement par fusion. Les angles de ces deux bords de montage sont munis d'ouvertures rectangulaires (7,9 x 1,5 mm) dans chacune desquelles se trouve un crochet de sécurité multiposition. Les 4 ouvertures rectangulaires font en sorte qu'en cas de plafonnage peu soigné, la plaque de recouvrement peut toujours être fixée bien à plat contre le mur grâce aux crochets de sécurité. Ce système fonctionne dans deux sens : si le boîtier d'encastrement dépasse du plâtre, les crochets de sécurité multiposition compensent un jeu de 1 à 1,2 mm ; si le boîtier d'encastrement est enfoncé trop profondément dans le plâtre, les crochets de sécurité peuvent compenser un jeu de 1,8 mm max. Les bords de montage sont également pourvus de 4 ouvertures rondes qui assurent le positionnement correct de la plaque de recouvrement par rapport à l'enjoliveur.

- Bornes de raccordement: 4 bornes de raccordement
- Charge maximum lampes fluorescentes (non compensées): 500 VA
- Charge maximum lampes LED: 230 W
- Plage d'intensité lumineuse: 10 - 1000 lux
- Hauteur d'encastrement: recommandé de 0,8 à 1,2 m
- Portée de détection (PIR): 8 à 9 m horizontalement
- Angle de détection horizontal: 180°
- Angle de détection vertical: 60°
- Profondeur d'encastrement: boîte d'encastrement à min 40 mm de profondeur
- Tension d'alimentation: 230 Vac ± 10 %, 50 Hz
- Un interrupteur ou un bouton-poussoir externe peut être connecté à l'appareil.
- Vous pouvez également allumer et éteindre manuellement l'éclairage à l'aide du bouton-poussoir sur l'appareil. Après quatre heures, la lumière éteint automatiquement.
- Degré de protection: IP40

• Marquage: CE
www.niko.eu

200-78010 - 2020-10-15

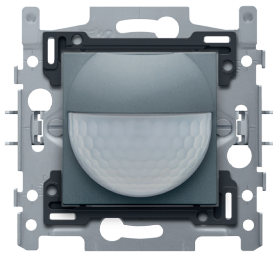
niko



220-78010

4 year
warranty

Détecteur de mouvement mural 180°, 230 V, 9 m, alu steel grey coated



Grâce à ce détecteur de mouvement intérieur intégré avec contact de commutation 10 A, 230 V, vous disposez d'un angle de détection de 180° à l'horizontale et de 60° à la verticale pour détecter tout mouvement. Lors de la détection d'un mouvement, les lampes s'allument conformément aux réglages que vous avez prédéfinis. Couleur de finition: alu steel grey coated

Détecteur de mouvement mural 180°, 230 V, 9 m, alu steel grey coated. Ce détecteur de mouvement possède un angle de détection de 180° horizontalement et de 60° verticalement, dans lequel tous les mouvements sont détectés. Lors de la détection d'un mouvement, les lampes s'allument conformément aux réglages que vous avez prédéfinis. L'enjoliveur est réalisé en polycarbonate + asa inaltérable et est laqué. Couleur: alu-look steel grey

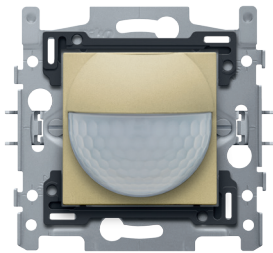
Les bus de contact sont équipés de bornes à vis pour fixer les fils. Lors de la fixation dans une boîte d'encastrement dont les parois internes sont munies d'encoques prévues à cet effet, on utilise des griffes qui s'ouvrent par le vissage de vis à tête fendue (encoche 0,8 x 5 mm). Les griffes, qui ont une profondeur d'engrènement de 31 mm, se rétractent totalement lors du dévissage. 2 x 1,5 mm² ou 1 x 2,5 mm² par borne de raccordement. Le cadre de montage a une épaisseur de métal de 1 mm et est zingué après la découpe sur toutes les faces, y compris sur les faces découpées. Sur l'axe horizontal et vertical, le cadre de montage possède 4 encoches pour la fixation par vis dans des boîtes d'encastrement. Ces encoches ont un logement de vis de 7 mm. Pour le montage sur panneaux, le cadre de montage est muni de 4 logements de vis (désignés par un symbole de vis) d'un diamètre de 3 mm. Le milieu du cadre de montage, tant dans le sens horizontal que vertical, est indiqué (corde à craie, laser...) afin que le montage d'un ou de plusieurs mécanismes puisse être réalisé rapidement et simplement. Sur les faces droite et gauche, le socle présente des queues d'aronde pliées vers le haut pour permettre un ajustement horizontal rapide et parfait de plusieurs socles. Les bords repliés vers le haut sur la face extérieure du socle ainsi que le fléchissement vers l'intérieur confèrent davantage de robustesse. Vous pouvez assembler verticalement les socles d'un entraxe de 60 x 71 mm en les glissant l'un dans l'autre. Leur verrouillage est automatique. Pour l'assemblage horizontal de socles d'un entraxe de 71 mm, le socle est muni dans le bas de deux languettes préformées. En pliant ces languettes vers le bas sur une distance de 1 mm, elles s'appuient parfaitement sur le point inférieur et l'entraxe de 71 mm est garanti. Le support d'encastrement est muni en haut et en bas d'un bord de montage en plastique gris foncé. Ce bord est réalisé en pc+asa et est joint au support d'encastrement par fusion. Les angles de ces deux bords de montage sont munis d'ouvertures rectangulaires (7,9 x 1,5 mm) dans chacune desquelles se trouve un crochet de sécurité multiposition. Les 4 ouvertures rectangulaires font en sorte qu'en cas de plafonnage peu soigneux, la plaque de recouvrement peut toujours être fixée bien à plat contre le mur grâce aux crochets de sécurité. Ce système fonctionne dans deux sens : si le boîtier d'encastrement dépasse du plâtre, les crochets de sécurité multiposition compensent un jeu de 1 à 1,2 mm ; si le boîtier d'encastrement est enfoncé trop profondément dans le plâtre, les crochets de sécurité peuvent compenser un jeu de 1,8 mm max. Les bords de montage sont également pourvus de 4 ouvertures rondes qui assurent le positionnement correct de la plaque de recouvrement par rapport à l'enjoliveur.

- Bornes de raccordement: 4 bornes de raccordement
- Charge maximum lampes fluorescentes (non compensées): 500 VA
- Charge maximum lampes LED: 230 W
- Plage d'intensité lumineuse: 10 - 1000 lux
- Hauteur d'encastrement: recommandé de 0,8 à 1,2 m
- Portée de détection (PIR): 8 à 9 m horizontalement
- Angle de détection horizontal: 180°
- Angle de détection vertical: 60°
- Profondeur d'encastrement: boîte d'encastrement à min 40 mm de profondeur
- Tension d'alimentation: 230 Vac ± 10 %, 50 Hz
- Un interrupteur ou un bouton-poussoir externe peut être connecté à l'appareil.
- Vous pouvez également allumer et éteindre manuellement l'éclairage à l'aide du bouton-poussoir sur l'appareil. Après quatre heures, la lumière éteint automatiquement.
- Degré de protection: IP40
- Marquage: CE

221-78010

4 year
warranty

Détecteur de mouvement mural 180°, 230 V, 9 m, alu gold coated



Grâce à ce détecteur de mouvement intérieur intégré avec contact de commutation 10 A, 230 V, vous disposez d'un angle de détection de 180° à l'horizontale et de 60° à la verticale pour détecter tout mouvement. Lors de la détection d'un mouvement, les lampes s'allument conformément aux réglages que vous avez prédéfinis. Couleur de finition: alu gold coated

Détecteur de mouvement mural 180°, 230 V, 9 m, alu gold coated. Ce détecteur de mouvement possède un angle de détection de 180° horizontalement et de 60° verticalement, dans lequel tous les mouvements sont détectés. Lors de la détection d'un mouvement, les lampes s'allument conformément aux réglages que vous avez prédéfinis. L'enjoliveur est réalisé en polycarbonate + asa inaltérable et est laqué. Couleur: alu-look gold. Les bus de contact sont équipés de bornes à vis pour fixer les fils. Lors de la fixation dans une boîte d'encastrement dont les parois internes sont munies d'encoches prévues à cet effet, on utilise des griffes qui s'ouvrent par le vissage de vis à tête fendue (encoche 0,8 x 5 mm). Les griffes, qui ont une profondeur d'engrènement de 31 mm, se rétractent totalement lors du dévissage. 2 x 1,5 mm² ou 1 x 2,5 mm² par borne de raccordement. Le cadre de montage a une épaisseur de métal de 1 mm et est zingué après la découpe sur toutes les faces, y compris sur les faces découpées. Sur l'axe horizontal et vertical, le cadre de montage possède 4 encoches pour la fixation par vis dans des boîtes d'encastrement. Ces encoches ont un logement de vis de 7 mm. Pour le montage sur panneaux, le cadre de montage est muni de 4 logements de vis (désignés par un symbole de vis) d'un diamètre de 3 mm. Le milieu du cadre de montage, tant dans le sens horizontal que vertical, est indiqué (corde à craie, laser...) afin que le montage d'un ou de plusieurs mécanismes puisse être réalisé rapidement et simplement. Sur les faces droite et gauche, le socle présente des queues d'aronde pliées vers le haut pour permettre un ajustement horizontal rapide et parfait de plusieurs socles. Les bords repliés vers le haut sur la face extérieure du socle ainsi que le fléchissement vers l'intérieur confèrent davantage de robustesse. Vous pouvez assembler verticalement les socles d'un entraxe de 60 x 71 mm en les glissant l'un dans l'autre. Leur verrouillage est automatique. Pour l'assemblage horizontal de socles d'un entraxe de 71 mm, le socle est muni dans le bas de deux languettes préformées. En pliant ces languettes vers le bas sur une distance de 1 mm, elles s'appuient parfaitement sur le point inférieur et l'entraxe de 71 mm est garanti. Le support d'encastrement est muni en haut et en bas d'un bord de montage en plastique gris foncé. Ce bord est réalisé en pc+asa et est joint au support d'encastrement par fusion. Les angles de ces deux bords de montage sont munis d'ouvertures rectangulaires (7,9 x 1,5 mm) dans chacune desquelles se trouve un crochet de sécurité multiposition. Les 4 ouvertures rectangulaires font en sorte qu'en cas de plâtrage peu soigné, la plaque de recouvrement peut toujours être fixée bien à plat contre le mur grâce aux crochets de sécurité. Ce système fonctionne dans deux sens : si le boîtier d'encastrement dépasse du plâtre, les crochets de sécurité multiposition compensent un jeu de 1 à 1,2 mm ; si le boîtier d'encastrement est enfoncé trop profondément dans le plâtre, les crochets de sécurité peuvent compenser un jeu de 1,8 mm max. Les bords de montage sont également pourvus de 4 ouvertures rondes qui assurent le positionnement correct de la plaque de recouvrement par rapport à l'enjoliveur.

- Bornes de raccordement: 4 bornes de raccordement
- Charge maximum lampes fluorescentes (non compensées): 500 VA
- Charge maximum lampes LED: 230 W
- Plage d'intensité lumineuse: 10 - 1000 lux
- Hauteur d'encastrement: recommandé de 0,8 à 1,2 m
- Portée de détection (PIR): 8 à 9 m horizontalement
- Angle de détection horizontal: 180°
- Angle de détection vertical: 60°
- Profondeur d'encastrement: boîte d'encastrement à min 40 mm de profondeur
- Tension d'alimentation: 230 Vac ± 10 %, 50 Hz
- Un interrupteur ou un bouton-poussoir externe peut être connecté à l'appareil.
- Vous pouvez également allumer et éteindre manuellement l'éclairage à l'aide du bouton-poussoir sur l'appareil. Après quatre heures, la lumière éteint automatiquement.
- Degré de protection: IP40