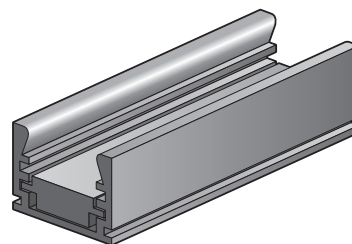


Aluminiumprofil mit einstellbarer Höhe, 2 m

340-12005

4 year warranty

Dieses Schutzprofil eignet sich für LED-Streifen mit monochromen, einstellbar weißen oder RGB-LEDs. Das Profil besteht aus eloxiertem Aluminium, es ist 2 m lang und lässt sich auf die gewünschte Länge absägen. Im Lieferumfang des Profils mit inbegriffen ist eine Leiste aus Aluminium, die Sie auf vierfache Weise in das Profil hineinschieben können. Mit dieser Leiste erhöhen oder reduzieren Sie den Abstand zwischen den LEDs und der Oberfläche und ändern dadurch den Strahlungswinkel. Auf dieses Profil können Sie eine Abdeckung in milky white (340-13001), eine transparente Abdeckung (340-13002) oder eine Linsenabdeckung (340-13003) montieren. In Kombination mit der Linsenabdeckung verstellen Sie den Strahlungswinkel von 10° (LED-Streifen im Profil ganz unten) bis 30°, 60° oder 90° (LED-Streifen so hoch wie möglich). Das multifunktionale und diskrete Profil eignet sich auch für den Einsatz mit LED-Streifen mit 180 monochromen LEDs/m und mit einer Abdeckung in milky white. Sie schaffen dadurch gleichmäßige Lichtlinien ohne Punkteffekte. Die Montage des Profils erfolgt mit Kleber.



Technische Daten

Aluminiumprofil mit einstellbarer Höhe, 2 m
Profil aus eloxiertem Aluminium, mit:

- Außenabmessungen: 12 x 16 x 2000 mm (HxBxL)
- nutzbare Innenbreite: 11,2 mm

Inklusive Leiste aus Aluminium, die Sie auf vierfache Weise in das Profil hineinschieben können. Mit dieser Leiste erhöhen oder reduzieren Sie den Abstand zwischen den LEDs und der Oberfläche und ändern dadurch den Strahlungswinkel. Auf das Profil können Sie eine Abdeckung in milky white, eine transparente Abdeckung oder eine Linsenabdeckung montieren. In Kombination mit der Linsenabdeckung verstellen Sie den Strahlungswinkel von 10° (LED-Streifen im Profil ganz unten) bis 30°, 60° oder 90° (LED-Streifen so hoch wie möglich). In Kombination mit LED-Streifen mit 180 monochromen LEDs/m und einer Abdeckung in milky white schaffen Sie gleichmäßige Lichtlinien ohne Punkteffekt.



Abmessungen

