

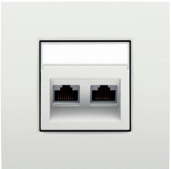
## 2 x RJ45 STP Cat6, exécution oblique

1 x adaptateur 9.4 et 2 connecteurs fournis



2 x RJ45 STP Cat6, exécution oblique

1 x adaptateur 9.4 et 2 connecteurs fournis



SOCLE



170-65367    Pièces: 10    Pour fixation à vis

SET DE FINITION AVEC PORTE-ÉTIQUETTE TRANSPARENT, OBLIQUE



	100-65400	Pièces: 10		101-65400	Pièces: 10		102-65400	Pièces: 10
	104-65400	Pièces: 10		121-65400	Pièces: 10		122-65400	Pièces: 10
	123-65400	Pièces: 10		124-65400	Pièces: 10		154-65400	Pièces: 10
	157-65400	Pièces: 10		161-65400	Pièces: 10		200-65400	Pièces: 10
	220-65400	Pièces: 10		221-65400	Pièces: 10			

CONNECTEURS RAIL DIN (CONNECTEUR RJ45 STP CAT.6 ET ADAPTATEUR RAIL DIN COMPRIS)

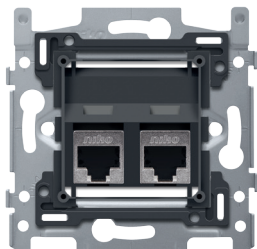


650-14566    Pièces: 10    Rail DIN RJ45 STP Cat.6

**170-65367**

**4** year  
warranty

2 connexions RJ45 STP cat. 6, modèle oblique, y compris cadre de montage avec fixation par vis



Ce mécanisme avec 2 prises RJ45 cat. 6 STP en modèle oblique sert à établir une connexion réseau avec 2 appareils pour des applications de téléphonie, Ethernet, IP ou Internet. Grâce à sa qualité supérieure, ce type permet en plus de transmettre des signaux de télédistribution pour des images TV analogiques, numériques et interactives. Le mécanisme est connecté en étoile sur l'armoire de connexion centrale à l'aide d'un câble du même type de performance. Le blindage permet à la connexion de mieux résister aux brouillages. Les dimensions intérieures du cadre de montage sont de 45x45 mm et ses dimensions extérieures de 71x71 mm. Sur les faces droite et gauche, le socle présente des queues d'aronde pliées vers le haut pour permettre un ajustement horizontal rapide et parfait de plusieurs socles. Les bords repliés vers le haut sur la face extérieure du socle ainsi que le fléchissement vers l'intérieur confèrent davantage de robustesse. Vous pouvez assembler verticalement les socles d'un entraxe de 60 x 71 mm en les glissant l'un dans l'autre. Leur verrouillage est automatique. Pour l'assemblage horizontal de socles d'un entraxe de 71 mm, le socle est muni dans le bas de deux languettes préformées. En pliant ces languettes vers le bas sur une distance de 1 mm, elles s'appuient parfaitement sur le point inférieur et l'entraxe de 71 mm est garanti. Le socle est équipé de fixation par vis. Un set de finition et une plaque de recouvrement d'une couleur au choix doivent être commandés séparément.

2 connexions RJ45 STP cat. 6, modèle oblique, y compris cadre de montage avec fixation par vis.

Socle universel 45 x 45 mm. Lors de la fixation dans une boîte d'encastrement, on utilise des vis. Le cadre de montage a une épaisseur de métal de 1 mm et est zingué après la découpe sur toutes les faces, y compris sur les faces découpées. Sur l'axe horizontal et vertical, le cadre de montage possède 4 encoches pour la fixation par vis dans des boîtes d'encastrement. Ces encoches ont un logement de vis de 7 mm. Pour le montage sur panneaux, le cadre de montage est muni de 4 logements de vis (désignés par un symbole de vis) d'un diamètre de 3 mm. Le milieu du cadre de montage, tant dans le sens horizontal que vertical, est indiqué (corde à craie, laser...) afin que le montage d'un ou de plusieurs mécanismes puisse être réalisé rapidement et simplement. Sur les faces droite et gauche, le socle présente des queues d'aronde pliées vers le haut pour permettre un ajustement horizontal rapide et parfait de plusieurs socles. Les bords repliés vers le haut sur la face extérieure du socle ainsi que le fléchissement vers l'intérieur confèrent davantage de robustesse. Vous pouvez assembler verticalement les socles d'un entraxe de 60 x 71 mm en les glissant l'un dans l'autre. Leur verrouillage est automatique. Pour l'assemblage horizontal de socles d'un entraxe de 71 mm, le socle est muni dans le bas de deux languettes préformées. En pliant ces languettes vers le bas sur une distance de 1 mm, elles s'appuient parfaitement sur le point inférieur et l'entraxe de 71 mm est garanti. Le support d'encastrement est muni en haut et en bas d'un bord de montage en plastique gris foncé. Ce bord est réalisé en pc+asa et est joint au support d'encastrement par fusion. Les angles de ces deux bords de montage sont munis d'ouvertures rectangulaires (7,9 x 1,5 mm) dans chacune desquelles se trouve un crochet de sécurité multiposition. Les 4 ouvertures rectangulaires font en sorte qu'en cas de plafonnage peu soigneux, la plaque de recouvrement peut toujours être fixée bien à plat contre le mur grâce aux crochets de sécurité. Ce système fonctionne dans deux sens : si le boîtier d'encastrement dépasse du plâtre, les crochets de sécurité multiposition compensent un jeu de 1 à 1,2 mm ; si le boîtier d'encastrement est enfoncé trop profondément dans le plâtre, les crochets de sécurité peuvent compenser un jeu de 1,8 mm max. Les bords de montage sont également pourvus de 4 ouvertures rondes qui assurent le positionnement correct de la plaque de recouvrement par rapport à l'enjoliveur.

- Dimensions (HxLxP): 45 x 45 mm