



## Lysdæmper DALI, slave, 74-514

**Kompatibel med Schneider Electric ELKO® RS**

### Anvendelse

Lysdæmper DALI slave anvendes til styring af DALI-styrede HF-spøler, DALI-styrede lysdæmpere samt andre tilsvarende DALI Control Gear. Lysdæmperen kan indstilles til styring af op til 15 individuelle DALI-grupper eller alle DALI-styrede Control Gear samlet (Broadcast).

Lysdæmperen kan også anvendes i forbindelse med Niko-Servodan DALI-sensorer i 41-650- og 41-750-serien til manuel dæmpning af lyset. Den har integreret afbryder for tænd/sluk af lyset og den kan parallelkobles således at flere betjeningssteder opnås.

Via lysdæmperen er det muligt at ændre dæmpningshastigheden (Faderate) på armaturerne – uden brug af PC.

### Funktion

Lyset tændes og slukkes ved at trykke let på drejeknappen. Ønskes mere lys drejes knappen højre rundt - med uret. Ønskes mindre lys drejes knappen venstre rundt – mod uret. Hvis den valgte DALI-gruppe er slukket og knappen drejes højre rundt – med urets retning, vil den valgte gruppe tænde med maksimum lys. Hvis den valgte DALI-gruppe er slukket og knappen drejes venstre rundt – mod urets retning, vil den valgte gruppe tænde med minimum lys.

### Installation

#### Montering:

Lysdæmperen er beregnet for montering i en standard EURO vægdåse med en indbygningsdybde på minimum 40 mm. **Fig. 1.**

#### Tilslutninger:

Lysdæmperen monteres i henhold til tilslutningsskemaet. **Fig. 2.**

#### Indstilling af DALI-grupper:

Lysdæmperen kan indstilles til enten at styre DALI-grupper eller alle armaturer på én gang, Broadcast (fabriksindstilling). **Fig. 3.**

#### Indstilling af dæmpningshastigheden (Faderate):

Via lysdæmperen er det muligt at indstille dæmpningshastigheden på armaturerne i en DALI-gruppe. Dæmpningshastigheden når drejeknappen betjenes kan ændres.

Sådan indstilles dæmpningshastigheden: Tænd den DALI-gruppe som dæmpningshastigheden ønskes ændret i. Indstil DIP-switch til den ønskede dæmpningshastighed jf. tabellen i **Fig. 4.** Tryk på drejeknappen og hold den aktiveret i ca. 8 sekunder indtil armaturerne i DALI-gruppen slukker. Dæmpningshastigheden i den valgte DALI-gruppe er nu ændret og gemt.

**HUSK** at sætte DIP-switch tilbage til den ønskede DALI-gruppe.

### Drift & vedligeholdelse

Snavs påvirker lysdæmperens funktion, og skal derfor holdes ren. Til rengøring anvendes en fugtig klud. Anvend vand tilsat alm. rengøringsmiddel. Brug aldrig nogen form for opløsningsmidler. Er drejeknappen eller andre dele af lysdæmperen defekt, skal den udskiftes.

### Tekniske data

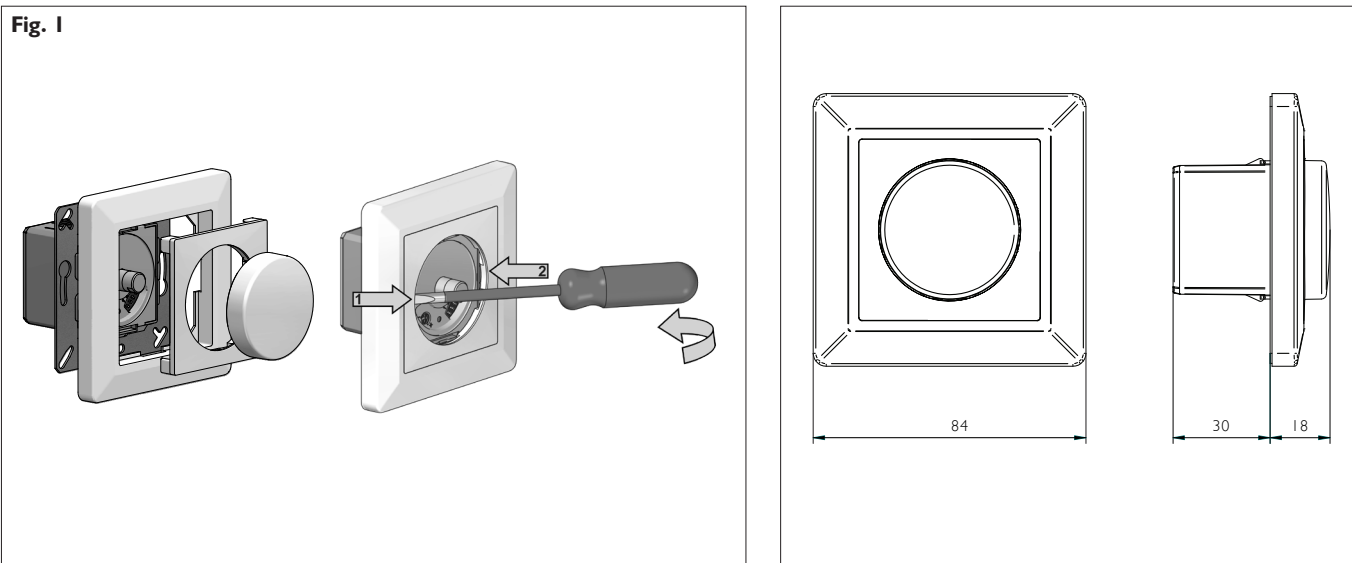
#### Indgang:

Forsyningsspænding .....	via DALI-bussen
Strømforbrug .....	6 mA
Kapslingsklasse .....	IP 20
Farve .....	RAL 9010 (Hvid)
Omgivelsestemperatur .....	+5°C ... +50°C

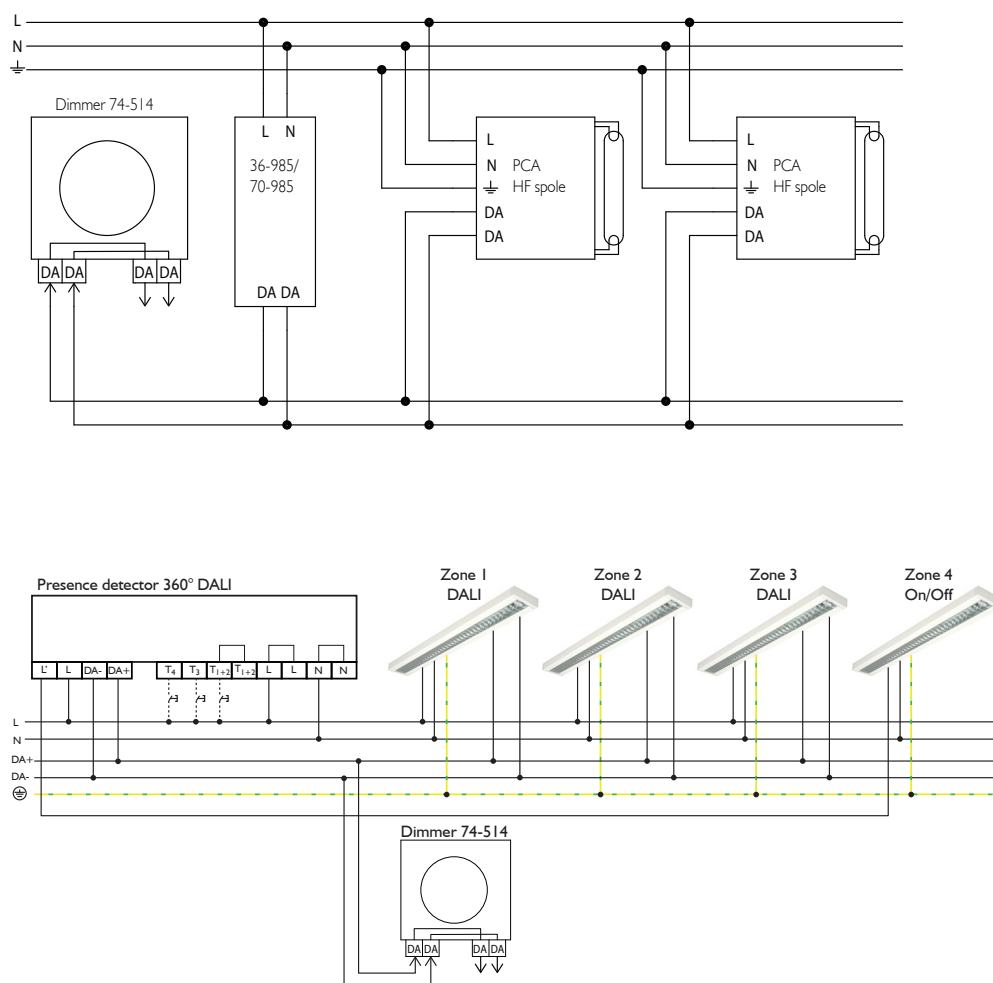
#### Godkendelser:

CE iht. ....	EN 60669-2-1
--------------	--------------

**Fig. 1**



**Fig. 2**



**Fig. 3**

		0 = On    1 = Off			
Factory setting	DALI Group	DIP settings			
		1	2	3	4
	All (broadcast)	0	0	0	0
	1	1	0	0	0
	2	0	1	0	0
	3	1	1	0	0
	4	0	0	1	0
	5	1	0	1	0
	6	0	1	1	0
	7	1	1	1	0
	8	0	0	0	1
	9	1	0	0	1
	10	0	1	0	1
	11	1	1	0	1
	12	0	0	1	1
	13	1	0	1	1
	14	0	1	1	1
	15	1	1	1	1

**Fig. 4**

		0 = On    1 = Off			
Faderate (Step/sec.)		DIP settings			
		1	2	3	4
No use		0	0	0	0
357,796		1	0	0	0
253,000		0	1	0	0
178,898		1	1	0	0
126,500		0	0	1	0
89,449		1	0	1	0
63,250		0	1	1	0
44,725		1	1	1	0
31,625		0	0	0	1
22,362		1	0	0	1
15,813		0	1	0	1
11,181		1	1	0	1
7,906		0	0	1	1
5,591		1	0	1	1
3,953		0	1	1	1
2,795		1	1	1	1

**Advarsel:** Indbygning og montering af elektriske apparater må kun foretages af aut. elinstallatør. Ved fejl eller driftforstyrrelser kontakt den aut. elinstallatør. Ret til ændringer forbeholdes!

**Warning:** Installation and assembly of electrical equipment must be carried out by qualified electricians. Contact a qualified electrician in case of fault or breakdown. Reserving the right to make changes!

**Warnung:** Einbau und Montage elektrischer Geräte dürfen nur durch Elektrofachkräfte erfolgen. Wenden Sie sich bei Störungen bzw. Ausfall an einen Elektrofach-kraft. Änderungen vorbehalten!

**Avertissement:** L'installation et le montage d'appareils électriques doivent exclusivement être exécutés par un électricien agréé. En cas de défaut ou de perturbation du fonctionnement, contacter un installateur électricien agréé. Sous réserve de modifications!

**Varning:** Elektriska apparater får endast byggas in och monteras av en auktoriserad elinstallatör. Kontakta den auktoriserade elinstallatören vid fel eller driftstörningar. Med reservation för ändringar!

**Advarsel:** Innbygging og montering av elektriske apparater må kun utføres av autorisert elektriker. Autorisert elektriker skal også kontaktes ved feil eller driftsforstyrrelser. Det tas forbehold om endringer!