

1 RJ45 connection STP Cat. 5E, PoE++ ready, flat model, incl. base 71 x 71 mm with mocowanie śrubowe and finishing set, cream

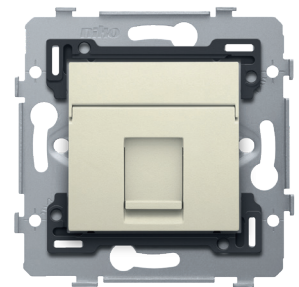
100-79255

4 lata gwarancji

Compound socket outlet (base and finishing set) with 1 RJ45 connection point STP Cat. 5E, PoE++ ready to create a network connection with 1 appliance for telephone, Ethernet, IP, PoE or internet applications. The socket outlet is connected in a star configuration to the central connection cabinet using a cable of the same performance type.

The shielding ensures a more malfunction-resistant connection. The base has internal dimensions of 45 x 45 mm and external dimensions of 71 x 71 mm and is equipped with mocowanie śrubowe. A PoE adapter is required to transport both data and power via the connector. A PoE adapter can be both a PoE injector or a PoE splitter. Kolor wykończenia: cream.

Ten artykuł jest chroniony co najmniej jednym patentem (zgłoszenie). Więcej informacji na temat patentów można znaleźć na stronie www.niko.eu/innovation.



Dane techniczne

1 RJ45 connection STP Cat. 5E, PoE++ ready, flat model, incl. base 71 x 71 mm with mocowanie śrubowe and finishing set, cream.

- Serwis: 4PPoE
- Standard PoE: IEEE 802.3BT (Typ 4), 4-parowe PoE
- Maksymalna moc Składnik (PD): 72 W
- Maksymalna moc Źródło (PSE): 100 W
- Zakres napięcia (PSE): 50,0-57,0 V
- Zakres napięcia (PD): 42,5-57 V
- Maksymalny prąd: 680 mA
- Pary z mocą: 4
- Maksymalna rezystancja kabla na zestaw par: 12.5 Ω
- Zarządzanie energią: Trzy poziomy mocy negocjowane przez podpis lub 0,1 W kroki wynegocjowane przez LLDP
- Obniżenie maksymalnej temperatury roboczej otoczenia kabla: 10°C (20°F) z ponad połową wiązek kabli przy I_{max}
- Obsługiwane okablowanie: Kategoria 5
- Obsługiwane tryby: Tryb A, tryb B, tryb 4-parowy
- Stopień ochrony: IP20
- Stopień ochrony: Kompozycja mechanizmu, płyty centralnej i pokrywy posiada stopień ochrony IP41.
- The combination of a mechanism, a central plate and a faceplate has an impact-resistance of IK06
- Wymiary (wys. x szer. x gł.): 73 x 73 x 37 mm
- Oznaczenia: CE

1 RJ45 connection STP Cat. 5E, PoE++ ready, flat model, incl. base 71 x 71 mm with mocowanie śrubowe.

- Serwis: 4PPoE
- Standard PoE: IEEE 802.3BT (Typ 4), 4-parowe PoE

niko

- Maksymalna moc Składnik (PD): 72 W
- Maksymalna moc Źródło (PSE): 100 W
- Zakres napięcia (PSE): 50,0-57,0 V
- Zakres napięcia (PD): 42,5-57 V
- Maksymalny prąd: 680 mA
- Pary z mocą: 4
- Maksymalna rezystancja kabla na zestaw par: 12.5 Ω
- Zarządzanie energią: Trzy poziomy mocy negocjowane przez podpis lub 0,1 W kroki wynegocjowane przez LLDP
- Obniżenie maksymalnej temperatury roboczej otoczenia kabla: 10°C (20°F) z ponad połową wiązek kabli przy I_{max}
- Obsługiwane okablowanie: Kategoria 5
- Obsługiwane tryby: Tryb A, tryb B, tryb 4-parowy
- Stopień ochrony: Kompozycja mechanizmu, płyty centralnej i pokrywy posiada stopień ochrony IP41.
- The combination of a mechanism, a central plate and a faceplate has an impact-resistance of IK06
- Wymiary (wys. x szer. x gł.): 73 x 73.2 x 33.2 mm
- Oznaczenia: CE

Uniwersalna podstawa 45 x 45 mm, ND.

- Stopień ochrony: Kompozycja mechanizmu, płyty centralnej i pokrywy posiada stopień ochrony IP41.
- Odporność na uderzenia: The combination of a mechanism, a central plate and a faceplate has an impact-resistance of IK06
- Rama do montażu podtynkowego

Ramka do montażu podtynkowego jest wykonana z metalu o grubości 1 mm, który jest cynkowany ze wszystkich stron, nawet na przyciętych krawędziach. Na osi poziomej i pionowej ramka do montażu podtynkowego ma 4 rowki do montażu śrubowego w puszkach podtynkowych. Rowki te mają otwór na śrubę 7 mm. Do montażu na panelach ramka do montażu podtynkowego jest wyposażona w 4 otwory na śruby (oznaczone symbolem śruby) o średnicy 3 mm. Środek ramki do montażu podtynkowego jest wskazany (sznurek traserski, laser itp.) zarówno w kierunku poziomym, jak i pionowym, dzięki czemu można szybko i łatwo przeprowadzić montaż jednego lub większej liczby mechanizmów.

- Metoda mocowania

Do montażu w puszcze podtynkowej należy użyć śrub.

- Odległość od środka do środka

Podstawa ze wszystkich stron jest wyposażona w składane wczepy na jaskółczy ogon, co pozwala na szybkie i idealne połączenie (odległość od środka do środka 71 x 71 mm) zarówno w pionie, jak i w poziomie kilku podstaw. Złożone krawędzie na zewnątrz podstawy i ich przedłużenie do wewnątrz zapewniają dodatkową wytrzymałość.

- Koniec granicy: Ramka do montażu podtynkowego jest wyposażona, zarówno na górze, jak i na dole, w ciemnoszarą plastikową krawędź końcową. Ta krawędź jest wykonana z PC + ASA i jest łączona z ramką do montażu podtynkowego w procesie topienia. W narożnikach dwóch krawędzi końcowych znajdują się prostokątne otwory (7,9 x 1,5 mm), z których każdy zawiera wielopozycyjny haczyk zatrzaskowy. Dzięki haczykom zatrzaskowym 4 prostokątne otwory zapewniają, że ramkę zewnętrzną zawsze można przymocować płasko do ściany, nawet w przypadku złej jakości tynku. Działa to w dwie strony: Jeśli puszka podtynkowa wystaje z tynku, wielopozycyjne haczyki zatrzaskowe mogą kompensować margines od 1 do 1,2 mm; jeśli puszka podtynkowa wchodzi zbyt głęboko w tynk, haczyki zatrzaskowe mogą kompensować margines do 1,8 mm. W krawędziach końcowych również znajdują się 4 okrągłe otwory, które zapewniają prawidłowe ułożenie ramki zewnętrznej w stosunku do płytki centralnej.
- Temperatura otoczenia: -5 – +40 °C
- Oznaczenia: CE

Adapter 9.1, pojedynczy, płaski do złączy RJ 650-450xx

- Wymiary (Wys. x Szer. x Gł.): 20.7 x 44.8 x 20.1 mm
- Odporność na uderzenia: The combination of a mechanism, a central plate and a faceplate has an impact-resistance of IK06
- Oznaczenia: CE

Shielded RJ45 connector STP Cat. 5E, PoE++ ready, for bandwidths up to 100MHz

- Serwis: 4PPoE
- Standard PoE: IEEE 802.3BT (Typ 4), 4-parowe PoE
- Maksymalna moc Składnik (PD): 72 W
- Maksymalna moc Źródło (PSE): 100 W
- Zakres napięcia (PSE): 50,0-57,0 V

- Zakres napięcia (PD): 42,5-57 V
- Maksymalny prąd: 680 mA
- Pary z mocą: 4
- Maksymalna rezystancja kabla na zestaw par: 12.5 Ω
- Zarządzanie energią: Trzy poziomy mocy negocjowane przez podpis lub 0,1 W kroki wynegocjowane przez LLDP
- Obniżenie maksymalnej temperatury roboczej otoczenia kabla: 10°C (20°F) z ponad połową wiązek kabli przy I_{max}
- Obsługiwane okablowanie: Kategoria 5
- Obsługiwane tryby: Tryb A, tryb B, tryb 4-parowy
- Odporność na uderzenia: The combination of a mechanism, a central plate and a faceplate has an impact-resistance of IK06
- Oznaczenia: CE

Dane płytki centralnej do 1 złącza RJ, kolor cream.

- Materiał środkowej płytki: Płytkę centralną jest wykonana ze sztywnego PC i ASA. Materiał podstawy jest barwiony w masie.
- Kolor: kremowy (barwiony w masie, w przybliżeniu NCS S 1005 - Y10R, RAL 1013)
- Niko_TextField: Na górze na płytce centralnej znajduje się nieprzezroczyste okienko z zawiasami i z etykietą. Wymiary etykiety: 9,5 x 42,4 mm.
- Demontaż: Aby zdemontować, wystarczy zdjąć płytkę centralną z mechanizmu.
- Stopień ochrony: Kompozycja mechanizmu, płytki centralnej i pokrywy posiada stopień ochrony IP41.
- Odporność na uderzenia: The combination of a mechanism, a central plate and a faceplate has an impact-resistance of IK06
- Bezpieczeństwo pożarowe

Plastikowe części płytki centralnej są samogasnące (zgodne z testem żarnika 650°C) i bezhalogenowe.

- Wymiary wykończenia: 45 x 45 mm (wys. x szer.)
- Wymiary (wys. x szer. x gł.): 44.5 x 44.7 x 8.6 mm
- Oznaczenia: CE

