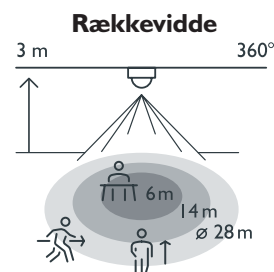


# Tilstedeværelsessensor, 360°, 230 V, 28 m, master, til indbygningsdåse

**350-700121**

Denne tilstedeværelsessensor er en 1-kanal mastersensor med stort detekteringsområde til automatisk lysstyring. Sensoren er specielt udviklet til montering i en standard indbygningsdåse (60 eller 79 mm diagonal skrueafstand). Sensorens indstillinger kan ændres ved brug af Niko detector tool app og 2-vejs Bluetooth® kommunikation mellem en smartphone eller tablet og sensoren.

- Nem montering i en standard indbygningsdåse til planforsænket montering (60 eller 79 mm diagonal skrueafstand)
- Hurtig kabling ved hjælp af skrueløse og let tilgængelige plug-in terminaler
- Brugervenlig app til idriftsættelse (iOS/Android)
- 2-vejs Bluetooth® kommunikation sikrer hurtig idriftsættelse og øjeblikkelig tilbagemelding i appen
- Indeholder 3 PIR-segmenter, der hver dækker 120°
- Forprogrammerede funktioner:
  - PIR følsomhed (4 niveauer) kan justeres i 3 x 120°
  - En eller flere PIR-segmenter kan deaktiveres
  - Logfilen registrerer de seneste ændringer
- Detekteringsområdet kan udvides ved brug af op til 10 slavesensorer
- Trådløs kommunikation mellem master- og slavesensorer
- Robust potentialfrit relæ
- Automatisk lysstyring kan overstyres med et 230 V tryk – der er forskellige muligheder
- Indstillinger og konfiguration kan låses med pinkode
- Cloud-løsning til sikkerhedskopiering og udveksling af konfigurationsfiler



 **Bluetooth®**



230 V



master



360°



2 – 3,5 m



28 m ved  
højde på  
3 m



europadåse

			
2 m	4 m	10 m	20 m
2,5 m	5 m	12 m	24 m
3 m	6 m	14 m	28 m
3,5 m	7 m	16 m	32 m

## Tekniske data

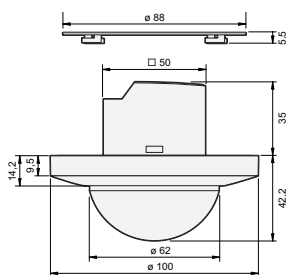
4 year warranty

Typenummer	350-700121
Konfiguration	master
Forsyningsspænding	230 Vac $\pm$ 10 %, 50 Hz
Effektforbrug	0.3 W
Relækontakt 1	NO (max. $\mu$ 10 A), potentialfri
Maksimal belastning gløde- og halogenlamper ( $\cos\phi=1$ )	2300 W
Maksimal belastning lysstofrør ( $\cos\phi \geq 0,5$ )	1200 VA
Maksimal belastning sparelamper (CLFi)	350 W
Maksimal belastning LED lamper 230 V	350 W
Maksimal belastning LED-driver	500 VA
Maksimal kompensationskapacitet	140 $\mu$ F
Maksimal indkoblingsstrøm	165 A/20 ms – 800 A/200 $\mu$ s
Luxområde	20 lux – 2000 lux, $\infty$
Luxområdehysteres	+ 10 %
Antal kanaler	1 kanal
Efterløbstid	pulse, 15 s – 2 h, $\infty$
Detekteringsområde	360 °
Rækkevidde (PIR)	max. 28 m diameter ved monteringshøjde på 3 m
Omgivelsestemperatur	-25 – 50 °C
Monteringsmetode	europadåse
Monteringshøjde	2 – 3.5 m
Farve	white (RAL 9010)
Dimensioner synlig (HxBxD)	100 x 100 x 42.2 mm
Dimensioner (HxBxD)	100 x 100 x 77.2 mm
Tilslutningsklemmer	2,5 mm <sup>2</sup>
Maksimal rækkevidde Bluetooth®	25 m
Maksimal feltstyrke	-5 dBm
Minimumsafstand mellem Bluetooth® enheder	1.2 m
Kaplingsklasse	IP20
Vandalklasse	IK04
Indstilling af sensor	Niko detector tool-appen og 2-vejs Bluetooth®-kommunikation
Godkendelse	CE

## Tilbehør

350-991992	Afdækningsring til 28 m planforsænkede sensorer, black (RAL9005)
350-700021	Tilstedeværelsessensor, 360°, 230 V, 28 m, slave, til indbygningsdåse

## Dimensioner



## Tilslutningsskema

