

Combinaison d'une connexion coaxiale Cat5E + RJ45 Telenet Interkabel et VOO

Combinaison coax avec connexion RJ45 UTP Cat5E, atténuation de dérivation télé < 1 dB.

Agrégation Telenet Interkabel et VOO pour TV numérique et analogique.

Le connecteur RJ45 Cat5E UTP RJ45 fourni de série peut être remplacé par un connecteur RJ45 Cat5E STP Niko (650-45055), un connecteur RJ45 Cat6 UTP Niko (650-45061), un connecteur RJ45 Cat6 STP Niko (650-45066), un connecteur RJ45 Cat6 A UTP Niko (650-45071), un connecteur RJ45 Cat6 A STP Niko (650-45077).



Combinaison d’une connexion coaxiale Cat5E + RJ45 Telenet Interkabel et VOO

Combinaison coax avec connexion RJ45 UTP Cat5E, atténuation de dérivation télé < 1 dB.

Agrégation Telenet Interkabel et VOO pour TV numérique et analogique.

Le connecteur RJ45 Cat5E UTP RJ45 fourni de série peut être remplacé par un connecteur RJ45 Cat5E STP Niko (650-45055), un connecteur RJ45 Cat6 UTP Niko (650-45061), un connecteur RJ45 Cat6 STP Niko (650-45066), un connecteur RJ45 Cat6 A UTP Niko (650-45071), un connecteur RJ45 Cat6 A STP Niko (650-45077).






SOCLE



170-65158 Pièces: 6 Pour fixation à griffes

SET DE FINITION



	100-65702	Pièces: 10		101-65702	Pièces: 10		102-65702	Pièces: 10
	104-65702	Pièces: 10		121-65702	Pièces: 10		122-65702	Pièces: 10
	123-65702	Pièces: 10		124-65702	Pièces: 10		154-65702	Pièces: 10
	157-65702	Pièces: 10		161-65702	Pièces: 10		200-65702	Pièces: 10
	220-65702	Pièces: 10		221-65702	Pièces: 10			

APPAREIL COMPLET



 100-65158 Pièces: 6  101-65158 Pièces: 6

CONNECTEURS RAIL DIN (CONNECTEUR RJ45 UTP CAT.5E ET ADAPTATEUR RAIL DIN COMPRIS)



650-14551 Pièces: 10 Connecteur rail DIN RJ45 UTP Cat.5E

CONNECTEURS RAIL DIN (CONNECTEUR TV + SAT ET ADAPTATEUR RAIL DIN COMPRIS)

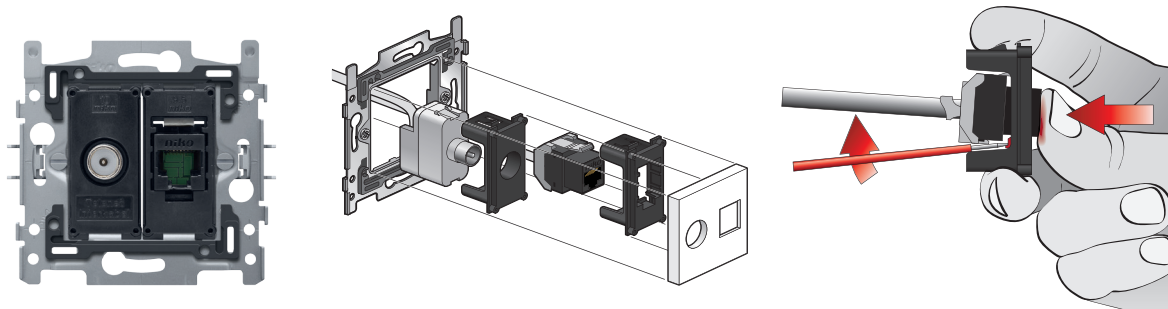


650-16910 Pièces: 10 Connecteur rail DIN coax F TV + Sat (pour câble RG6)

170-65158

4 year warranty

Combinaison d'une connexion coaxiale plus RJ45 UTP Cat5E, exécution plate, y compris cadre de montage 60 x 71 mm avec fixation par griffes



Mécanisme doté d'un point de raccordement RJ45 Cat5E UTP et d'une connexion coaxiale. La prise RJ45 Cat5E UTP sert à établir une connexion réseau avec un appareil pour des applications de téléphonie, Ethernet, IP ou Internet. Toutes les prises du mécanisme sont connectées en étoile sur l'armoire de connexion centrale à l'aide d'un câble du même type de performance. Les dimensions intérieures du cadre de montage sont de 45 x 45 mm et ses dimensions extérieures de 60 x 71 mm x 71 mm, et il est muni de fixation par griffes. Un set de finition d'une couleur au choix doit être commandé séparément. Agréation Telenet Interkabel.

Combinaison d'une connexion coaxiale plus RJ45 UTP Cat5E, exécution plate, y compris cadre de montage 60 x 71 mm avec fixation par griffes.

- Marquage: CE

Socle universel 45 x 45 mm. Lors de la fixation dans une boîte d'encastrement dont les parois internes sont munies d'encoches prévues à cet effet, on utilise des griffes qui s'ouvrent par le vissage de vis munies d'une tête de vis mixte (encoche ou Pz1 1 x 5 mm). Les griffes, qui ont une profondeur d'engrènement de 31 mm, peuvent être repoussées manuellement dans leur position initiale après le dévissage. Ces griffes peuvent également être débloquées facilement à l'aide d'un tournevis. Le cadre de montage a une épaisseur de métal de 1 mm et est zingué après la découpe sur toutes les faces, y compris sur les faces découpées. Sur l'axe horizontal et vertical, le cadre de montage possède 4 encoches pour la fixation par vis dans des boîtes d'encastrement. Ces encoches ont un logement de vis de 7 mm. Pour le montage sur panneaux, le cadre de montage est muni de 4 logements de vis (désignés par un symbole de vis) d'un diamètre de 3 mm. Le milieu du cadre de montage, tant dans le sens horizontal que vertical, est indiqué (corde à craie, laser...) afin que le montage d'un ou de plusieurs mécanismes puisse être réalisé rapidement et simplement. Sur les faces droite et gauche, le socle présente des queues d'aronde pliées vers le haut pour permettre un ajustement horizontal rapide et parfait de plusieurs socles. Les bords repliés vers le haut sur la face extérieure du socle ainsi que le fléchissement vers l'intérieur confèrent davantage de robustesse. Vous pouvez assembler verticalement les socles d'un entraxe de 60 x 71 mm en les glissant l'un dans l'autre. Leur verrouillage est automatique. Pour l'assemblage horizontal de socles d'un entraxe de 71 mm, le socle est muni dans le bas de deux languettes préformées. En pliant ces languettes vers le bas sur une distance de 1 mm, elles s'appuient parfaitement sur le point inférieur et l'entraxe de 71 mm est garanti. Le support d'encastrement est muni en haut et en bas d'un bord de montage en plastique gris foncé. Ce bord est réalisé en pc+asa et est joint au support d'encastrement par fusion. Les angles de ces deux bords de montage sont munis d'ouvertures rectangulaires (7,9 x 1,5 mm) dans chacune desquelles se trouve un crochet de sécurité multiposition. Les 4 ouvertures rectangulaires font en sorte qu'en cas de plafonnage peu soigneux, la plaque de recouvrement peut toujours être fixée bien à plat contre le mur grâce aux crochets de sécurité. Ce système fonctionne dans deux sens : si le boîtier d'encastrement dépasse du plâtre, les crochets de sécurité multiposition compensent un jeu de 1 à 1,2 mm ; si le boîtier d'encastrement est enfoncé trop profondément dans le plâtre, les crochets de sécurité peuvent compenser un jeu de 1,8 mm max. Les bords de montage sont également pourvus de 4 ouvertures rondes qui assurent le positionnement correct de la plaque de recouvrement par rapport à l'enjoliveur.

- Dimensions (HxLxP): 45 x 45 mm

