

Højloftsensensor, påbygget, 360°, 1 kanal, master

350-20080

DK typenummer: 41-771

E-Nr.:34 24 009 079

4 års
garanti

Tilstedeværelsessensor med en kanal og dagslysfunktion (LUX) til påbygning hvor der er højt til loftet er egnet til at tænde og slukke for indendørs belysning. Sensoren kan anvendes enkeltstående eller som en master. Sensoren er forsynet med en integreret lyssensor. Automatisk on/off eller manuel on/automatisk off (tilstedeværelsessensor) rækkeviddet kan opdeles ved hjælp af en justerbar blænde. I overensstemmelse med det europæiske direktiv for EMC og sikkerhed EN60669-2-1.

Kompatible sekundære sensorer: 41-702, 41-703, 41-773

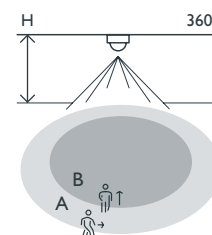
- Enkel montering
- Lavt effektforbrug (0.2 W)
- Stænkæt (IP54)
- Stort detekteringsområde (op til 32 m)
- Til montering i en højde på 4 til 8 m

Til brug i lagerbygninger, montagehaller m.m.

- Afhængig af den valgte applikation:
 - belysningen skal altid tændes manuelt ved hjælp af et tryk og slukker automatisk, når der er tilstrækkeligt dagslys, eller der ikke længere er nogen i rummet (tilstedeværelsessensor).
 - belysningen tænder automatisk, når der er bevægelse, og hvis der ikke er nok dagslys. Den slukker også automatisk, når der er tilstrækkeligt dagslys, eller der ikke længere er nogen i rummet (tilstedeværelsessensor).
- Når der bruges et tryk, kan brugeren vælge ikke at vente på slutningen af efterløbstiden og selv slukke for belysningen, når man forlader lokalet (eco-tænd/sluk). Denne funktion kan deaktiveres, for eksempel i (offentlige) lokaler, hvor brugeren ikke kan slukke for belysningen som en sikkerhedsforanstaltning.
- Efterløbstiden, luxværdien og sensorens følsomhed kan indstilles.
- Sensoren kan indstilles manuelt på enheden eller ved hjælp af IR-fjernbetjeningen (ekstraudstyr).
- Den medfølgende afdækning kan opdele detekteringsområdet og reducere rækkevidden.



Rækkevidde



H	A Across	B Towards
4 m	Ø 16 m	Ø 9.6 m
5 m	Ø 20 m	Ø 12 m
6 m	Ø 24 m	Ø 14.4 m
7 m	Ø 28 m	Ø 16.8 m
8 m	Ø 32 m	Ø 19.2 m



230 V



master



360 °



Ø 32 m ved
monteringshøjde
på 8 m



4 – 8 m



påbygget

niko

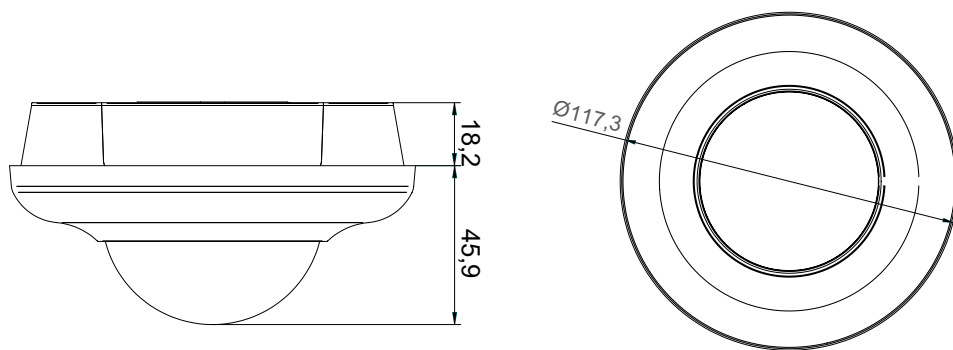
Tekniske data

Typenummer	350-20080
Kompatible sekundære sensorer	41-702, 41-703, 41-773
Konfiguration	master
Forsyningsspænding	230 Vac \pm 10 %, 50 Hz
Sensorudgang	230 V (ON/OFF)
Maksimum MCB-klassificering	10 A (begrænset af nationale installationsregler)
Relækontakt	N.O. (max. μ 10 A), potentialfri
Maksimal belastning gløde- og halogenlamper ($\cos\phi=1$)	2300 W
Maksimal belastning sparelamper (CLFI)	350 W
Maksimal belastning LED lamper 230 V	350 W
Maksimal kompensationskapacitet	140 μ F
Maksimal indkoblingsstrøm	165 A/20 ms – 800 A/200 μ s
Luxområde	20 lux – 1000 lux, ∞
Antal kanaler	1 kanal
Efterløbstid	pulse, 2 min – 1 h
Detekteringsområde	360 °
Rækkevidde (PIR)	\varnothing 32 m ved monteringshøjde på 8 m
Omgivelsestemperatur	-5 – +50 °C
Monteringsmetode	påbygget
Monteringshøjde	4 – 8 m
Dimensioner (HxBxD)	117.3 x 117.3 x 64.1 mm
Tilslutningsklemmer	– op til 2,5 mm ² ledning pr. tilslutningsklemme
Kapslingsklasse	IP54
Godkendelse	CE

Tilbehør

941-9360300	IR-dongle til smartphone
350-20089	IR-fjernbetjening for 41-700, 41-701, 41-720, 41-721, 41-770, 41-771, 41-774 og 41-775

Dimensioner



Tilslutningsskema

