

Swiss Garde 360 Master Duo Aufputzmontage (AP), 24 m, rund, weiß

41721

4 Jahre
Garantie

Master-Präsenzmelder mit erhöhtem Erfassungsbereich, 2x externer Schaltereingang, Voll- und Halbautomatikmodus, zwei potentialfreie Schaltausgänge zum Schalten von 2 konventionellen Lichtbändern oder 1x Licht plus 1x HLK. Die Schaltschwelle (Lux) kann für jeden Kanal frei gewählt werden (Licht oder HLK). Bereichserweiterung mit max. 10 Sekundär-Meldern.
Farbausführung: weiß
Kompatible Sekundär-Melder: 41702, 41703

- Ideal für Anwendungen mit zwei Lichtbändern in Büros, Schulzimmer, Sitzungszimmer etc.
- Betrieb in Master-/Sekundär-Konfiguration mit bis zu 10 Sekundär-Geräten z. B. 41702, 41703
- Anschlüsse für Schalter zur unabhängigen manuellen Steuerung beider Kanäle
- Als Voll- oder Halbautomat programmierbar
- Zwei potentialfreie Hochleistungsrelais
- Minimale Leistungsaufnahme 0,2W
- Erhöhter Spritzwasserschutz IP54



Erfassungsbereich



| H | A Across | B Towards | C Presence |
|-------|-------------|--------------|---------------|
| 2 m | ø 16 m | ø 10 m | ø 4 m |
| 2.5 m | ø 20 m | ø 12 m | ø 5 m |
| 3 m | ø 24 m | ø 14.4 m | ø 6 m |
| 3.5 m | ø 28 m | ø 16 m | ø 7 m |



230 V



Master



360°



ø 24 m bei
einer Höhe
von 3 m



2 – 3.4 m



Aufputz

niko

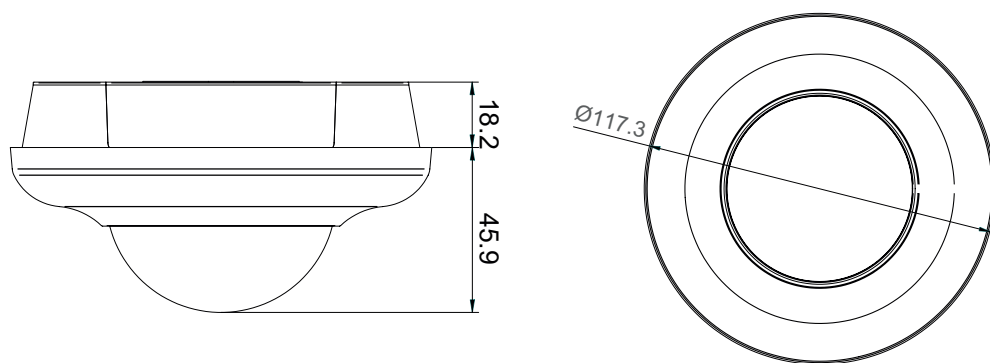
Technische Daten

| | |
|------------------------------------------------------------------|-----------------------------------------------------------|
| Artikelnummer | 41721 |
| Kompatible Sekundär-Melder | 41702, 41703 |
| Eingangsspannung | 230 Vac \pm 10 %, 50 Hz |
| Detektorausgang | 230 V (ON/OFF) |
| Maximaler MCB-Wert | 10 A (durch nationale Installationsvorschriften begrenzt) |
| Relaiskontakt | 2 x Schließer (max. 10 A), potentialfrei |
| Maximale Last Glühlampen und Halogenlampen ($\cos\varphi = 1$) | 2300 W |
| Maximale Last Energiesparlampen (CFLi) | 350 W |
| Maximale Last LED-Lampen | 350 W |
| Maximale Schaltkapazität | 140 μ F |
| Maximaler Einschaltspitzenstrom | 165 A/20 ms – 800 A/200 μ s |
| Lichtstärkebereich | 20 lux – 1000 lux |
| Anzahl der Kanäle | 2 Kanäle |
| Ausschaltverzögerung | 2 min – 1 h, ∞ |
| Erfassungswinkel | 360° |
| Erfassungsbereich (PIR) | \varnothing 24 m bei einer Höhe von 3 m |
| Umgebungstemperatur | -5 – +50 °C |
| Montage | Aufputz |
| Montagehöhe | 2 – 3.4 m |
| Abmessungen (HxBxT) | 117.3 x 117.3 x 64.1 mm |
| Schutzart | IP54 |
| Kennzeichnung | CE |

Zubehör

| | |
|-----------|----------------------------------------|
| 25323 | Universal RC mit Luxmeter |
| 350-41936 | Universal-Fernbedienung für Smartphone |
| 41926 | P-IR Fernbedienung für Master Duo |
| 3331 | Schutzgitter, weiß |

Abmessungen



Anschlussplan

