

Stopcontact met spanningsaanduiding, penaarde en beschermingsafsluiters, inbouwdiepte 28,5 mm, sokkel en afwerkingsset, schroefklemmen, blue

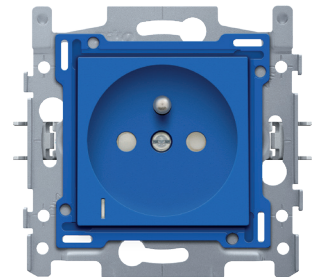
196-66617

4 jaar
garantie

Stopcontact met spanningsaanduiding, penaarde en beschermingsafsluiters. Dit stopcontact heeft een inbouwdiepte van 28,5 mm en is voorzien van schroefklemmen en klauwbevestiging. Inclusief afwerkingsset. Een afdekplaat in een kleur naar keuze moet afzonderlijk besteld worden. Afwerkingskleur: blue

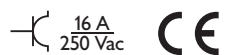
Technische gegevens

Stopcontact met spanningsaanduiding, penaarde en beschermingsafsluiters, inbouwdiepte 28,5 mm, sokkel en afwerkingsset, schroefklemmen, blue.



- Bevestigingswijze
 - met klauwen die opgedraaid worden d.m.v. schroeven met een sleufkop (sleuf 0,8 x 5 mm), voor bevestiging in inbouwdoos met grijpvlakken
 - ingrijpdiepte klauwen: 31 mm
 - klauwen keren volledig terug bij het losschroeven
- Opzetboord: 4 rechthoekige openingen (7 x 2,5 mm) die, als de inbouwdoos uit het pleisterwerk steekt, een speling tussen 1 à 1,2 mm kunnen opvangen, zodat de afdekplaat alsnog perfect tegen de muur kan aansluiten
- Draadaansluiting
 - de contactbussen zijn uitgerust met kooiklemmen met onverliesbare schroeven met een gemengde schroefkop (Pz2 of sleuf 1 x 5,5 mm)
 - elke schroef heeft een schroevendraaiergeleiding die voorkomt dat de schroevendraaier van de schroefkop glijdt
- Ontmantelingslengte
 - 14 mm ontmantelingslengte
 - onuitwisbare aanduiding achterzijde: ontmantelingslengte
- Verlichtingselement
 - links onderaan voorzien van een staande, rechthoekige, doorschijnende lens (1 x 5mm) om de groene led van de module voor spanningsaanduiding zichtbaar te maken
 - gezien vanuit frontaanzicht van de sokkel wordt de module voor spanningsaanduiding langs de achterzijde, met de LED in de linkerbenedenhoek, op de sokkel geklikt. Tijdens het vastklikken van de spanningsaanduidingsmodule op de achterzijde van de sokkel is de spanningsaanduiding onmiddellijk aangesloten
 - de module voor spanningsaanduiding met groene led is vervaardigd uit een polyamide behuizing
 - het groene licht wordt voortgebracht door een LED met een zeer gering vermogen (0,25W). Zij is schokbestendig en dissipeert geen warmte. De LED heeft een levensduur van min. 50.000 branduren
- Brandveiligheid
 - zelfdovende kunststofdelen (centraalplaat en sokkeldeksel): voldoet aan een gloeidraadproef van 650 °C
 - halogeenvrij
- De combinatie van een mechanisme, een centraalplaat en een afdekplaat heeft een slagweerstand van IK06
- Markering: CE

niko



Aansluitschema

