

TELEFOONINTERFACE 450-00064 – ERRATUM HANDLEIDING

Pagina 4, rubriek 2.3. (Fabrieksinstellingen)

Je kunt de fabrieksinstellingen op elk moment herstellen:

1. Druk gelijktijdig op beide drukknoppen van de telefooninterface en schakel de netspanning in.
2. Houd beide drukknoppen ingedrukt tot beide leds beginnen te knipperen.
3. Laat de drukknoppen los.
Het toestel is nu teruggezet op de fabrieksinstellingen.

Pagina 9, rubriek 4.2. (Menu 'instellingen'), punt 6 (Code instellen)

Raadpleeg rubriek 2.3. om de fabrieksinstellingen te herstellen.

Instellingen aanpassen

Raadpleeg bijgevoegd stroomschema.

INTERFACE TÉLÉPHONIQUE 450-00064 – ERRATUM DU MODE D'EMPLOI

Page 22, rubrique 2.3. (Réglages d'usine)

Vous pouvez à tout moment rétablir les réglages d'usine:

1. Appuyez simultanément sur les deux boutons-poussoirs de l'interface téléphonique et mettez sous tension.
2. Maintenez les deux boutons-poussoirs enfoncés jusqu'à ce que les deux LED se mettent à clignoter.
3. Relâchez les boutons-poussoirs.
Les réglages d'usine sont restaurés sur l'appareil.

Page 27, rubrique 4.2. (Menu 'réglages'), point 6 (Régler le code)

Consultez la rubrique 2.3. pour rétablir les réglages d'usine.

Modifier les réglages

Consultez l'organigramme ci-joint.

TELEFONINTERFACE 450-00064 – ERRATUM GEBRAUCHSANLEITUNG

Seite 40, Abschnitt 2.3. (Werkseinstellungen)

Sie können jederzeit wie folgt zu den Werkseinstellungen zurückkehren:

1. Betätigen Sie gleichzeitig beide Taster des Telefoninterfaces und schalten Sie die Netzspannung ein.
2. Halten Sie beide Taster gedrückt, bis beide LEDs zu blinken beginnen.
3. Lassen Sie die Taster wieder los.
Das Gerät ist wieder auf die Werkseinstellungen zurückgesetzt.

Seite 45, Abschnitt 4.2. (Menü 'Einstellungen'), Punkt 6 (Codenummer)

Richten Sie sich zum Wiederherstellen der Werkseinstellungen nach Abschnitt 2.3.

Einstellungen anpassen

Richten Sie sich nach dem beigefügten Programmablaufplan (auf Englisch). Ein Feedback auf Deutsch steht nicht zur Verfügung.

TELEPHONE INTERFACE 450-00064 – ERRATUM MANUAL

Page 58, section 2.3. (Factory settings)

You can restore the factory settings at any time:

1. Press both push buttons on the telephone interface simultaneously and switch on the mains voltage.
2. Hold both push buttons until both LEDs start flashing.
3. Release the push buttons.
The device is now reset to the factory settings.

Page 63, section 4.2. (Possible settings), item 6 (Setting the code)

Refer to section 2.3. to restore the factory settings.

Adjusting the settings

Refer to the enclosed flow chart.

TELEFÓNNE ROZHRANIE 450-00064 – OPRAVA CHÝB V NÁVODE

Strana 94, kapitola 2.3. (Systémové nastavenia)

Systémové nastavenia je možné kedykoľvek obnoviť pomocou nasledujúcich krokov:

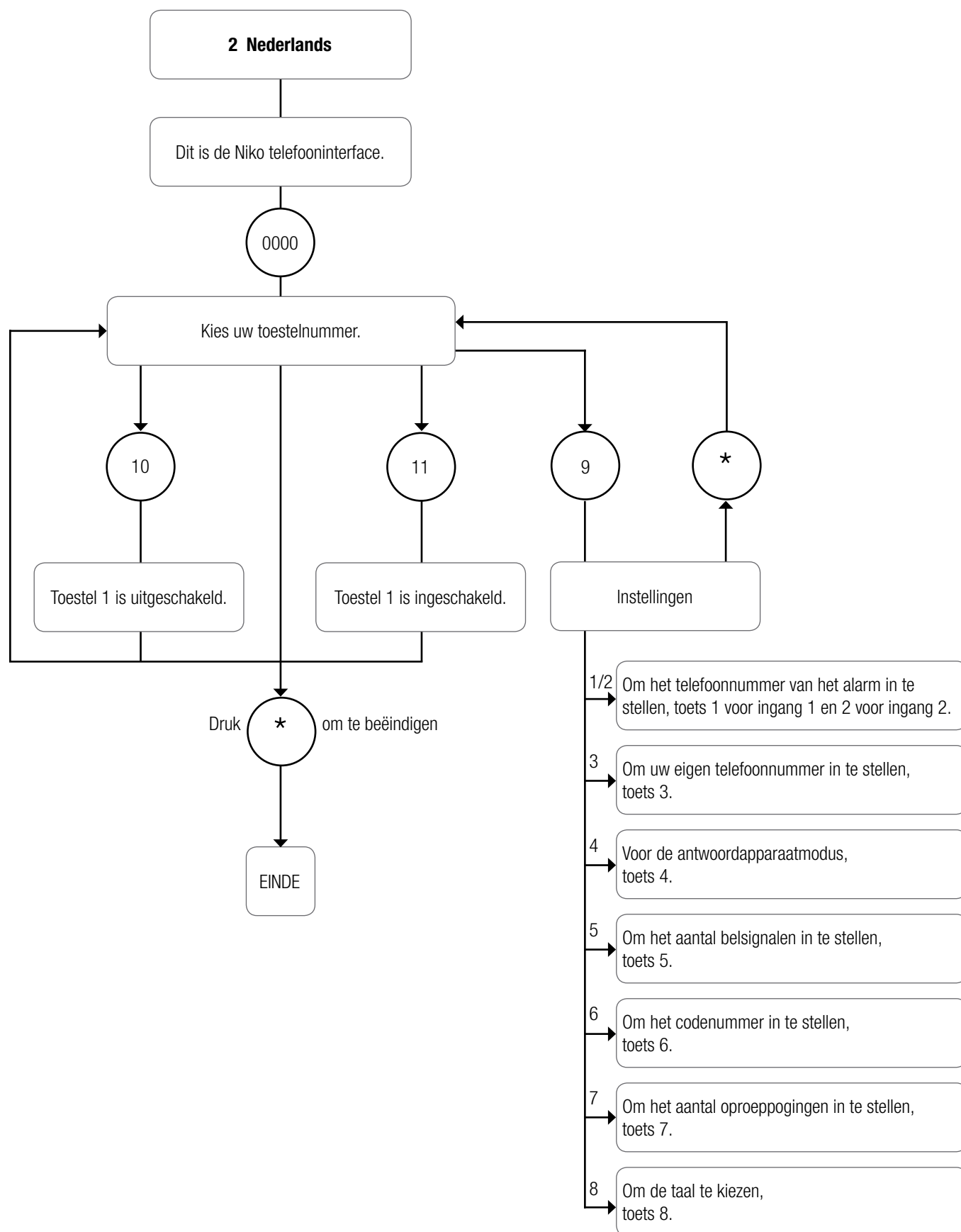
1. Telefónne rozhranie pripojte k sieti a potom stlačte súčasne obe tlačidlá na danom rozhraní.
2. Držte obe tlačidlá až dovtedy, kým sa LED diódy nerozblíkajú.
3. Uvoľnite tlačidlá.
Zariadenie sa teraz nachádza v systémových nastaveniach.

Strana 99, kapitola 4.2. (Možné nastavenia), bod 6 (Nastavenie kódu)

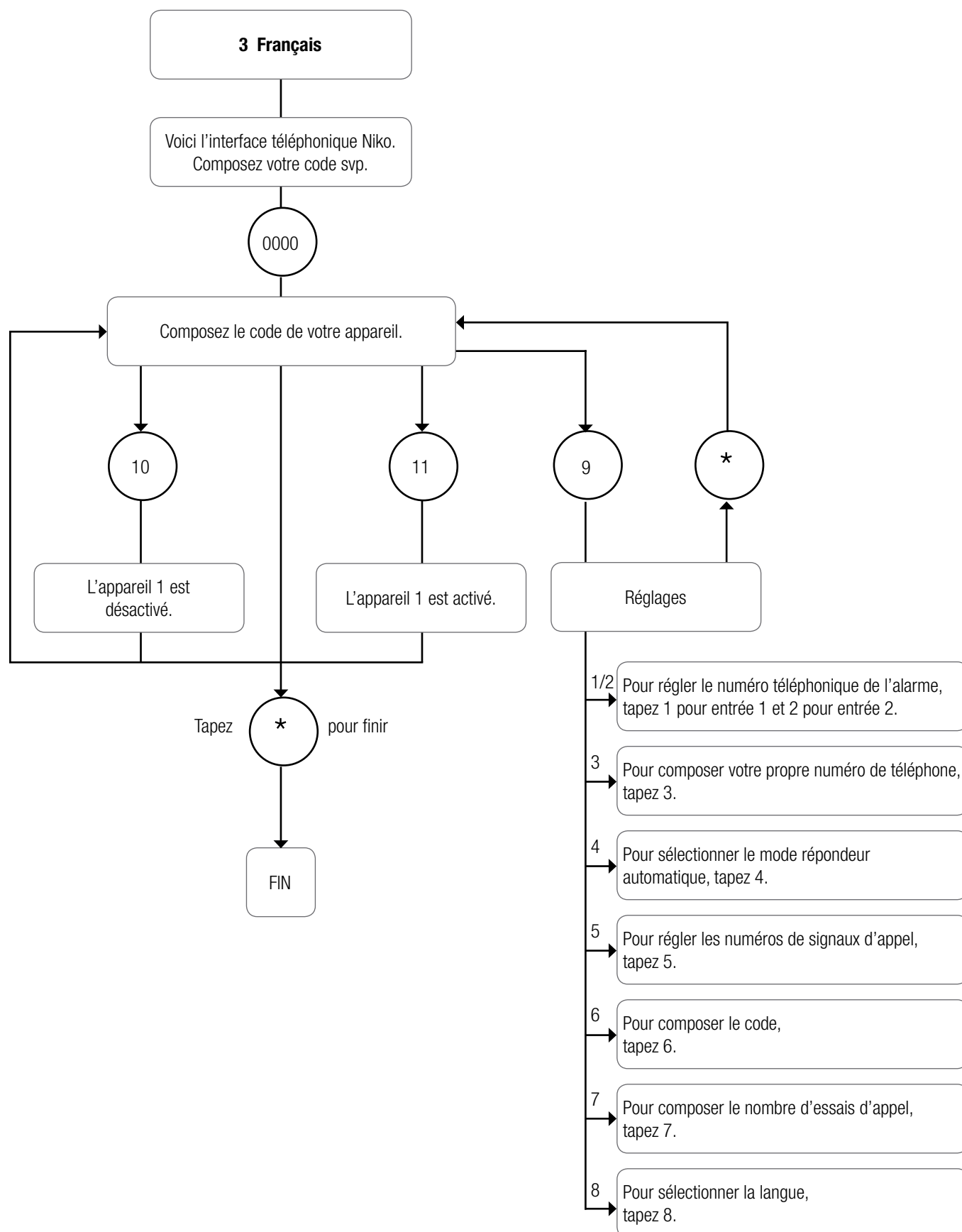
Pozri kapitola 2.3. obnova systémových nastavení.

Zmena nastavenia

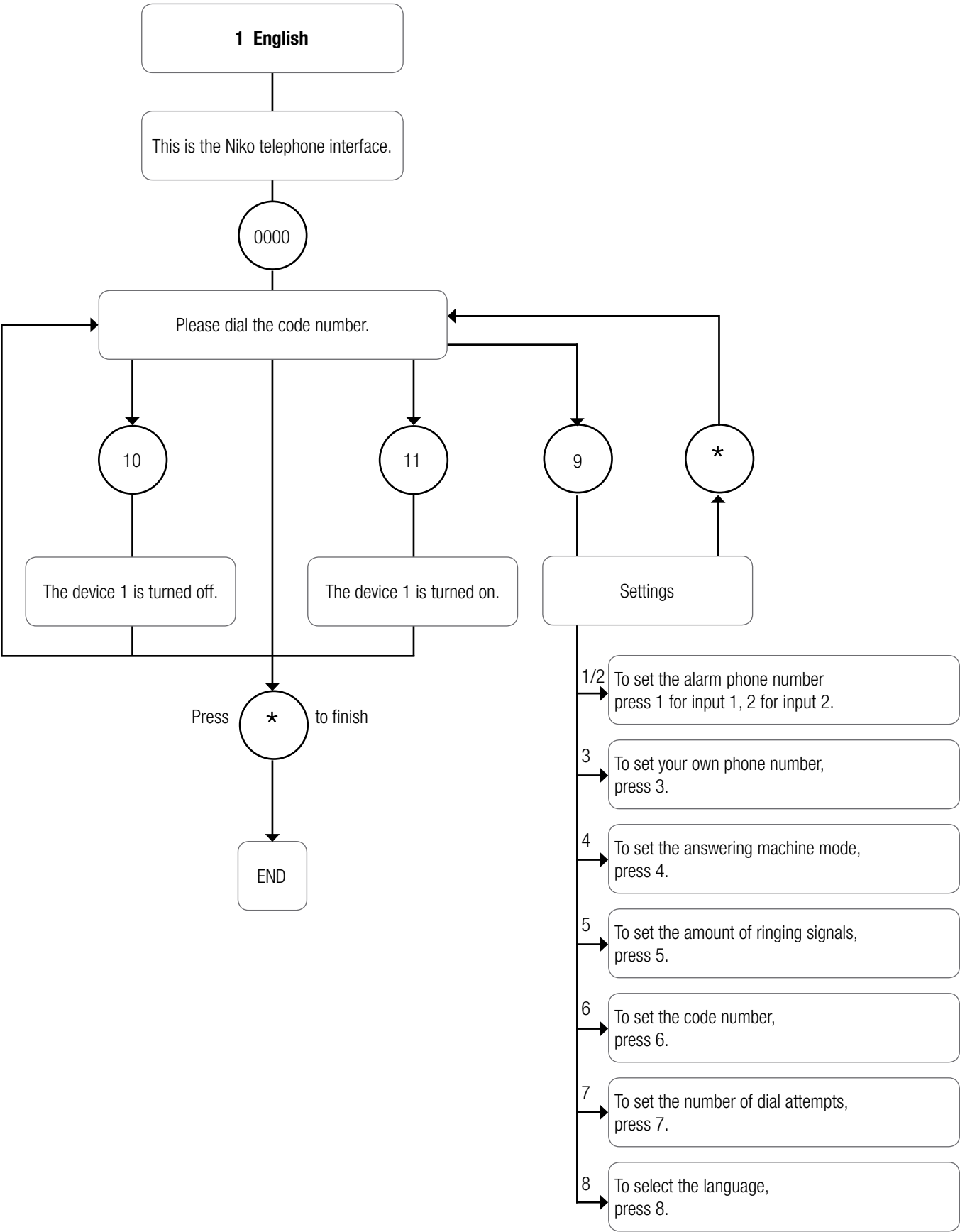
Dodržiujte časť v angličtine. Komentár v slovenčine nie je k dispozícii.



Verdere instructies om de instellingen aan te passen, worden door het toestel gegeven. Je kunt steeds terugkeren naar het hoofdmenu door op * te drukken.



Les instructions pour adapter les réglages sont données par l'appareil. Vous pouvez toujours retourner vers le menu principal en tapant *.



Further instructions to adapt the settings are given by the device. You can always return to the main menu by pressing *.