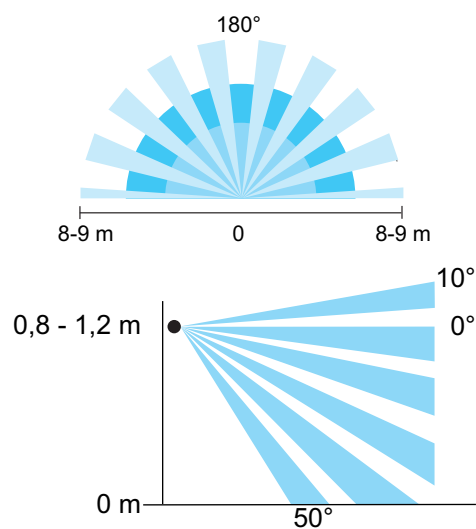


Wandbewegingsmelder 180°, 230 V, 9 m

100-78010

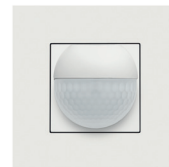
Deze bewegingsmelder is geschikt voor het schakelen van led- en spaarlampen, 230V-halogeenlampen, laagspanningshalogeenlampen en fluorescentielampen. Enkel te gebruiken binnenshuis.



Wandbewegingsmelder 180° , 230 V, 9 m


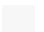












Deze bewegingsmelder is geschikt voor het schakelen van led- en spaarlampen, 230V-halogenenlampen, laagspanningshalogenenlampen en fluorescentielampen. Enkel te gebruiken binnenshuis.

- uitschakelvertraging: $\pm 1 - 30$ min
- lichtgevoeligheid: $\pm 10 - 1000$ lux
- montagehoogte: 0,8 - 1,2 m
- relaiscontact : NO (max. $\mu 10$ A)
 - gloeilampen: 2300 W
 - 230V-halogenenlampen: 2300 W
 - laagspanningshalogenenlampen: 500 VA
 - fluorescentielampen (niet-gecompenseerd): 500 VA
- 230V-ledlampen en spaarlampen (CFLi): 350 W
- detectiehoek: horizontaal 180°, verticaal 60°
- detectiebereik: 8 - 9 m
- aansluitklemmen: 2 x 1,5 mm² of 1 x 2,5 mm²
- aansluitmogelijkheid voor een externe drukknop of schakelaar
- gebruik mogelijk als master of slave voor meerdere detectiepunten per lichtkring



VOLLEDIG APPARAAT VOOR KLAUWBEVESTIGING

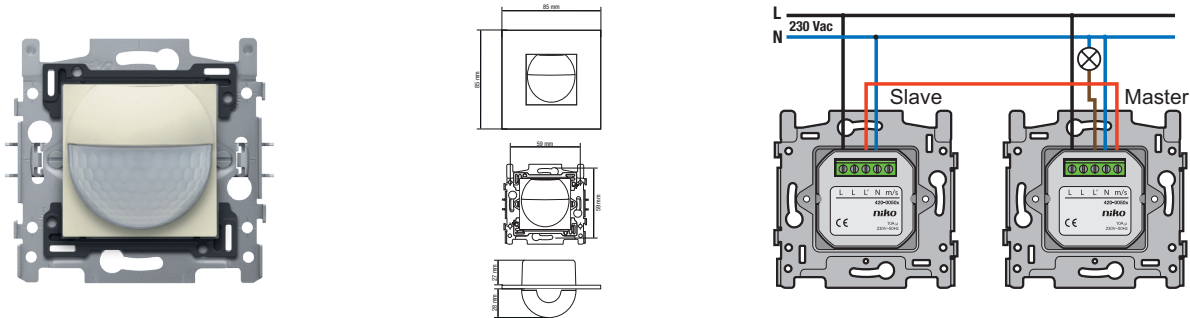


	100-78010	Stuks: 6		101-78010	Stuks: 6		102-78010	Stuks: 6
	104-78010	Stuks: 6		121-78010	Stuks: 6		122-78010	Stuks: 6
	123-78010	Stuks: 6		124-78010	Stuks: 6		154-78010	Stuks: 6
	157-78010	Stuks: 6		161-78010	Stuks: 6		200-78010	Stuks: 6
	220-78010	Stuks: 6		221-78010	Stuks: 6			

100-78010

4 year warranty

Wandbewegingsmelder 180°, 230 V, 9 m, cream



Met deze geïntegreerde binnenbewegingsmelder met schakelcontact 10 A, 230 V, heb je een waarnemingshoek van 180° horizontaal en 60° verticaal waarin elke beweging gedetecteerd wordt. Bij een detectie van een beweging worden zoals je wenst vooraf bepaalde lichten geactiveerd. Afwerkingskleur: cream

Wandbewegingsmelder 180°, 230 V, 9 m, cream. De bewegingsmelder heeft een waarnemingshoek van 180° horizontaal en 60° verticaal waarin elke beweging gedetecteerd wordt. Bij een detectie van een beweging worden zoals je wenst vooraf bepaalde lichten geactiveerd. De centraalplaat is vervaardigd uit vormvaste polycarbonaat + asa. De grondstof is in de massa gekleurd. Kleur: cream (in de massa gekleurd, bij benadering RAL1013). De contactbussen zijn uitgerust met schroefklemmen voor het vastklemmen van de draden. Bij het bevestigen in een inbouwdoos met grijpvlakken maakt men gebruik van klauwen die opgedraaid worden d.m.v. schroeven met een sleufkop (sleuf 0,8 x 5 mm). De klauwen, die een ingrijpdiepte van 31 mm hebben, keren volledig terug bij het losschroeven. 2 x 1,5 mm² of 1 x 2,5 mm² per aansluitklem. Het inbouwraam heeft een metaaldikte van 1 mm en is na het snijden verzinkt op alle zijden, ook op de snijzijden. Op de horizontale en verticale as heeft het inbouwraam 4 inloopsleuven voor bevestiging in inbouwdozen met schroeven. Deze inloopsleuven hebben een schroefgat van 7 mm. Voor montage op panelen is het inbouwraam voorzien van 4 schroefgaten (aangeduid met een schroefsymbool) met een diameter van 3 mm. Het midden van het inbouwraam is, zowel in horizontale als in verticale richting, aangeduid (krijtlijn, laser ...) zodat de montage van één of meerdere mechanismes vlot en eenvoudig kan verlopen. Aan de rechter- en linkerzijde heeft de sokkel omhooggeplooide zwaluwstaarten waardoor horizontaal koppelen van meerdere sokkels snel en perfect verloopt. De omhooggeplooiden randen aan de buitenzijde van de sokkel alsook de doorzetting naar binnen toe zorgen voor extra robuustheid. Je kunt de sokkels verticaal koppelen met een centerafstand van 60 x 71 mm door ze in elkaar te schuiven. Ze vergrendelen zich automatisch. Voor het horizontaal koppelen van sokkels met een centerafstand 71 mm, is de sokkel onderaan voorzien van twee voorgevormde lipjes. Door deze lipjes naar beneden te plooiën over een afstand van 1 mm, steunt deze perfect op de onderste en is de centerafstand van 71 mm gewaarborgd. Het inbouwraam is bovenaan en onderaan voorzien van een donkergrijze opzetboord van kunststof. Deze boord is vervaardigd uit pc+asa en is via een smeltproces met het inbouwraam verbonden. De hoeken van de twee opzetboorden zijn voorzien van rechthoekige openingen (7,9 x 1,5 mm) waarin zich telkens een multipositionele saphaak bevindt. De 4 rechthoekige openingen zorgen ervoor dat bij onzorgvuldig pleisterwerk de afdekplaat steeds vlak tegen de muur bevestigd kan worden dankzij de saphaken. Dit werkt in twee richtingen: als de inbouwdoos uit het pleisterwerk steekt, vangen de multipositionele saphaken een speling tussen 1 à 1,2 mm op; als de inbouwdoos te diep in het pleisterwerk verzonken is, dan kunnen de saphaken een speling tot 1,8 mm opvangen. De opzetboorden zijn eveneens voorzien van 4 ronde openingen die ervoor zorgen dat de afdekplaat correct gepositioneerd kan worden ten opzichte van de centraalplaat.

- Aansluitklemmen: 4 aansluitklemmen
- Maximale belasting (niet-gecompenseerde) fluorescentielampen: 500 VA
- Maximale belasting ledlampen: 230 W
- Bereik lichtintensiteit: 10 - 1000 lux
- Inbouwhoogte: aanbevolen van 0,8 tot 1,2 m
- Detectiebereik (PIR): 8 tot 9 m horizontaal
- Detectiehoek horizontaal: 180°
- Detectiehoek verticaal: 60°
- Inbouwdiepte: 40 mm minimumdiepte van de inbouwdoos
- Voedingsspanning: 230 Vac ± 10 %, 50 Hz
- Er kan een externe drukknop of schakelaar op het apparaat aangesloten worden.
- Je kunt de verlichting ook manueel in- en uitschakelen met de drukknop op het toestel. Na vier uur schakelt het licht automatisch uit.
- Beschermingsgraad: IP40

www.niko.eu

100-78010 - 2020-06-24

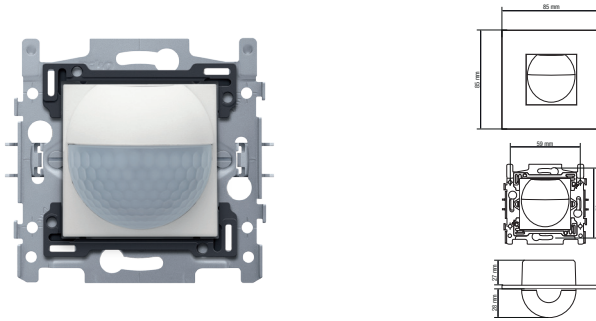
niko



101-78010

4 year
warranty

Wandbewegingsmelder 180°, 230 V, 9 m, white



Met deze geïntegreerde binnenbewegingsmelder met schakelcontact 10 A, 230 V, heb je een waarnemingshoek van 180° horizontaal en 60° verticaal waarin elke beweging gedetecteerd wordt. Bij een detectie van een beweging worden zoals je wenst vooraf bepaalde lichten geactiveerd. Afwerkingskleur: white

Wandbewegingsmelder 180°, 230 V, 9 m, white. De bewegingsmelder heeft een waarnemingshoek van 180° horizontaal en 60° verticaal waarin elke beweging gedetecteerd wordt. Bij een detectie van een beweging worden zoals je wenst vooraf bepaalde lichten geactiveerd. De centraalplaat is vervaardigd uit vormvaste polycarbonaat + asa. De grondstof is in de massa gekleurd. Kleur: white hoogglans (in de massa gekleurd, bij benadering RAL9003)

De contactbussen zijn uitgerust met schroefklemmen voor het vastklemmen van de draden. Bij het bevestigen in een inbouwdoos met grijpvlakken maakt men gebruik van klauwen die opgedraaid worden d.m.v. schroeven met een sleufkop (sleuf 0,8 x 5 mm). De klauwen, die een ingrijpdiepte van 31 mm hebben, keren volledig terug bij het losschroeven. 2 x 1,5 mm² of 1 x 2,5 mm² per aansluitklem Het inbouwraam heeft een metaaldikte van 1 mm en is na het snijden verzinkt op alle zijden, ook op de snijzijden. Op de horizontale en verticale as heeft het inbouwraam 4 inloopsleuven voor bevestiging in inbouwdozen met schroeven. Deze inloopsleuven hebben een schroefgat van 7 mm. Voor montage op panelen is het inbouwraam voorzien van 4 schroefgaten (aangeduid met een schroefsymbool) met een diameter van 3 mm. Het midden van het inbouwraam is, zowel in horizontale als in verticale richting, aangeduid (krijtlijn, laser ...) zodat de montage van één of meerdere mechanismes vlot en eenvoudig kan verlopen. Aan de rechter- en linkerzijde heeft de sokkel omhooggeplooid zwaluwstaarten waardoor horizontaal koppelen van meerdere sokkels snel en perfect verloopt. De omhooggeplooid randen aan de buitenzijde van de sokkel alsook de doorzetting naar binnen toe zorgen voor extra robuustheid. Je kunt de sokkels verticaal koppelen met een centerafstand van 60 x 71 mm door ze in elkaar te schuiven. Ze vergrendelen zich automatisch. Voor het horizontaal koppelen van sokkels met een centerafstand 71 mm, is de sokkel onderaan voorzien van twee voorgevormde lipjes. Door deze lipjes naar beneden te plooiën over een afstand van 1 mm, steunt deze perfect op de onderste en is de centerafstand van 71 mm gewaarborgd. Het inbouwraam is bovenaan en onderaan voorzien van een donkergrijze opzetboord van kunststof. Deze boord is vervaardigd uit pc+asa en is via een smeltproces met het inbouwraam verbonden. De hoeken van de twee opzetboorden zijn voorzien van rechthoekige openingen (7,9 x 1,5 mm) waarin zich telkens een multipositionele snaphaak bevindt. De 4 rechthoekige openingen zorgen ervoor dat bij onzorgvuldig pleisterwerk de afdekplaat steeds vlak tegen de muur bevestigd kan worden dankzij de snaphaken. Dit werkt in twee richtingen: als de inbouwdoos uit het pleisterwerk steekt, vangen de multipositionele snaphaken een speling tussen 1 à 1,2 mm op; als de inbouwdoos te diep in het pleisterwerk verzonken is, dan kunnen de snaphaken een speling tot 1,8 mm opvangen. De opzetboorden zijn eveneens voorzien van 4 ronde openingen die ervoor zorgen dat de afdekplaat correct gepositioneerd kan worden ten opzichte van de centraalplaat.

- Aansluitklemmen: 4 aansluitklemmen
- Maximale belasting (niet-gecompenseerde) fluorescentielampen: 500 VA
- Maximale belasting ledlampen: 230 W
- Relaiscontact: triac 1,7 A
- Bereik lichtintensiteit: 10 - 1000 lux
- Inbouwhoogte: aanbevolen van 0,8 tot 1,2 m
- Detectiebereik (PIR): 8 tot 9 m horizontaal
- Detectiehoek horizontaal: 180°
- Detectiehoek verticaal: 60°
- Inbouwdiepte: 40 mm minimumdiepte van de inbouwdoos
- Voedingsspanning: 230 Vac ± 10 %, 50 Hz
- Er kan een externe drukknop of schakelaar op het apparaat aangesloten worden.

Je kunt de verlichting ook manueel in- en uitschakelen met de drukknop op het toestel. Na vier uur schakelt het licht automatisch uit.

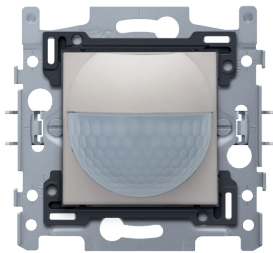
- Beschermingsgraad: IP40
- Markering: CE

niko

102-78010

4 year warranty

Wandbewegingsmelder 180°, 230 V, 9 m, light grey



Met deze geïntegreerde binnenbewegingsmelder met schakelcontact 10 A, 230 V, heb je een waarnemingshoek van 180° horizontaal en 60° verticaal waarin elke beweging gedetecteerd wordt. Bij een detectie van een beweging worden zoals je wenst vooraf bepaalde lichten geactiveerd. Afwerkingskleur: light grey

Wandbewegingsmelder 180°, 230 V, 9 m, light grey. De bewegingsmelder heeft een waarnemingshoek van 180° horizontaal en 60° verticaal waarin elke beweging gedetecteerd wordt. Bij een detectie van een beweging worden zoals je wenst vooraf bepaalde lichten geactiveerd. De centraalplaat is vervaardigd uit vormvaste polycarbonaat + asa. De grondstof is in de massa gekleurd. Kleur: light grey (in de massa gekleurd)

De contactbussen zijn uitgerust met schroefklemmen voor het vastklemmen van de draden. Bij het bevestigen in een inbouwdoos met grijpvlakken maakt men gebruik van klauwen die opengedraaid worden d.m.v. schroeven met een sleufkop (sleuf 0,8 x 5 mm). De klauwen, die een ingrijpdiepte van 31 mm hebben, keren volledig terug bij het losschroeven. 2 x 1,5 mm² of 1 x 2,5 mm² per aansluitklem Het inbouwraam heeft een metaaldikte van 1 mm en is na het snijden verzinkt op alle zijden, ook op de snijzijden. Op de horizontale en verticale as heeft het inbouwraam 4 inloopsleuven voor bevestiging in inbouwdozen met schroeven. Deze inloopsleuven hebben een schroefgat van 7 mm. Voor montage op panelen is het inbouwraam voorzien van 4 schroefgaten (aangeduid met een schroefsymbool) met een diameter van 3 mm. Het midden van het inbouwraam is, zowel in horizontale als in verticale richting, aangeduid (krijtlijn, laser ...) zodat de montage van één of meerdere mechanismes vlot en eenvoudig kan verlopen. Aan de rechter- en linkerzijde heeft de sokkel omhooggeplooid zwaluwstaarten waardoor horizontaal koppelen van meerdere sokkels snel en perfect verloopt. De omhooggeplooid randen aan de buitenzijde van de sokkel alsook de doorzetting naar binnen toe zorgen voor extra robuustheid. Je kunt de sokkels verticaal koppelen met een centerafstand van 60 x 71 mm door ze in elkaar te schuiven. Ze vergrendelen zich automatisch. Voor het horizontaal koppelen van sokkels met een centerafstand 71 mm, is de sokkel onderaan voorzien van twee voorgevormde lipjes. Door deze lipjes naar beneden te plooiën over een afstand van 1 mm, steunt deze perfect op de onderste en is de centerafstand van 71 mm gewaarborgd. Het inbouwraam is bovenaan en onderaan voorzien van een donkergrijze opzetboord van kunststof. Deze boord is vervaardigd uit pc+asa en is via een smeltproces met het inbouwraam verbonden. De hoeken van de twee opzetboorden zijn voorzien van rechthoekige openingen (7,9 x 1,5 mm) waarin zich telkens een multipositionele saphaak bevindt. De 4 rechthoekige openingen zorgen ervoor dat bij onzorgvuldig pleisterwerk de afdekplaat steeds vlak tegen de muur bevestigd kan worden dankzij de saphaken. Dit werkt in twee richtingen: als de inbouwdoos uit het pleisterwerk steekt, vangen de multipositionele saphaken een speling tussen 1 à 1,2 mm op; als de inbouwdoos te diep in het pleisterwerk verzonken is, dan kunnen de saphaken een speling tot 1,8 mm opvangen. De opzetboorden zijn eveneens voorzien van 4 ronde openingen die ervoor zorgen dat de afdekplaat correct gepositioneerd kan worden ten opzichte van de centraalplaat.

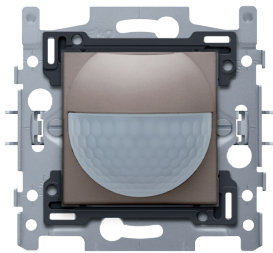
- Aansluitklemmen: 4 aansluitklemmen
- Maximale belasting (niet-gecompenseerde) fluorescentielampen: 500 VA
- Maximale belasting ledlampen: 230 W
- Bereik lichtintensiteit: 10 - 1000 lux
- Inbouwhoogte: aanbevolen van 0,8 tot 1,2 m
- Detectiebereik (PIR): 8 tot 9 m horizontaal
- Detectiehoek horizontaal: 180°
- Detectiehoek verticaal: 60°
- Inbouwdiepte: 40 mm minimumdiepte van de inbouwdoos
- Voedingsspanning: 230 Vac ± 10 %, 50 Hz
- Er kan een externe drukknop of schakelaar op het apparaat aangesloten worden.
- Je kunt de verlichting ook manueel in- en uitschakelen met de drukknop op het toestel. Na vier uur schakelt het licht automatisch uit.
- Beschermingsgraad: IP40
- Markering: CE



104-78010

4 year warranty

Wandbewegingsmelder 180°, 230 V, 9 m, greige



Met deze geïntegreerde binnenbewegingsmelder met schakelcontact 10 A, 230 V, heb je een waarnemingshoek van 180° horizontaal en 60° verticaal waarin elke beweging gedetecteerd wordt. Bij een detectie van een beweging worden zoals je wenst vooraf bepaalde lichten geactiveerd. Afwerkingskleur: greige

Wandbewegingsmelder 180°, 230 V, 9 m, greige. De bewegingsmelder heeft een waarnemingshoek van 180° horizontaal en 60° verticaal waarin elke beweging gedetecteerd wordt. Bij een detectie van een beweging worden zoals je wenst vooraf bepaalde lichten geactiveerd. De centraalplaat is vervaardigd uit vormvaste polycarbonaat + asa en gelakt. Kleur: greige (in de massa gekleurd, bij benadering NCS S5005-Y50R). De contactbussen zijn uitgerust met schroefklemmen voor het vastklemmen van de draden. Bij het bevestigen in een inbouwdoos met grijpvlakken maakt men gebruik van klauwen die opengedraaid worden d.m.v. schroeven met een sleufkop (sleuf 0,8 x 5 mm). De klauwen, die een ingrijpdiepte van 31 mm hebben, keren volledig terug bij het losschroeven. 2 x 1,5 mm² of 1 x 2,5 mm² per aansluitklem Het inbouwraam heeft een metaaldikte van 1 mm en is na het snijden verzinkt op alle zijden, ook op de snijzijden. Op de horizontale en verticale as heeft het inbouwraam 4 inloopsleuven voor bevestiging in inbouwdozen met schroeven. Deze inloopsleuven hebben een schroefgat van 7 mm. Voor montage op panelen is het inbouwraam voorzien van 4 schroefgaten (aangeduid met een schroefsymbool) met een diameter van 3 mm. Het midden van het inbouwraam is, zowel in horizontale als in verticale richting, aangeduid (krijtlijn, laser ...) zodat de montage van één of meerdere mechanismes vlot en eenvoudig kan verlopen. Aan de rechter- en linkerzijde heeft de sokkel omhooggeplooid zwaluwstaarten waardoor horizontaal koppelen van meerdere sokkels snel en perfect verloopt. De omhooggeplooid randen aan de buitenzijde van de sokkel alsook de doorzetting naar binnen toe zorgen voor extra robuustheid. Je kunt de sokkels verticaal koppelen met een centerafstand van 60 x 71 mm door ze in elkaar te schuiven. Ze vergrendelen zich automatisch. Voor het horizontaal koppelen van sokkels met een centerafstand 71 mm, is de sokkel onderaan voorzien van twee voorgevormde lipjes. Door deze lipjes naar beneden te plooiën over een afstand van 1 mm, steunt deze perfect op de onderste en is de centerafstand van 71 mm gewaarborgd. Het inbouwraam is bovenaan en onderaan voorzien van een donkergrijze opzetboord van kunststof. Deze boord is vervaardigd uit pc+asa en is via een smeltproces met het inbouwraam verbonden. De hoeken van de twee opzetboorden zijn voorzien van rechthoekige openingen (7,9 x 1,5 mm) waarin zich telkens een multipositionele saphaak bevindt. De 4 rechthoekige openingen zorgen ervoor dat bij onzorgvuldig pleisterwerk de afdekplaat steeds vlak tegen de muur bevestigd kan worden dankzij de saphaken. Dit werkt in twee richtingen: als de inbouwdoos uit het pleisterwerk steekt, vangen de multipositionele saphaken een speling tussen 1 à 1,2 mm op; als de inbouwdoos te diep in het pleisterwerk verzonken is, dan kunnen de saphaken een speling tot 1,8 mm opvangen. De opzetboorden zijn eveneens voorzien van 4 ronde openingen die ervoor zorgen dat de afdekplaat correct gepositioneerd kan worden ten opzichte van de centraalplaat.

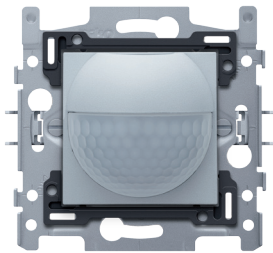
- Aansluitklemmen: 4 aansluitklemmen
- Maximale belasting (niet-gecompenseerde) fluorescentielampen: 500 VA
- Maximale belasting ledlampen: 230 W
- Bereik lichtintensiteit: 10 - 1000 lux
- Inbouwhoogte: aanbevolen van 0,8 tot 1,2 m
- Detectiebereik (PIR): 8 tot 9 m horizontaal
- Detectiehoek horizontaal: 180°
- Detectiehoek verticaal: 60°
- Inbouwdiepte: 40 mm minimumdiepte van de inbouwdoos
- Voedingsspanning: 230 Vac ± 10 %, 50 Hz
- Er kan een externe drukknop of schakelaar op het apparaat aangesloten worden.
- Je kunt de verlichting ook manueel in- en uitschakelen met de drukknop op het toestel. Na vier uur schakelt het licht automatisch uit.
- Beschermingsgraad: IP40
- Markering: CE



121-78010

4 year
warranty

Wandbewegingsmelder 180°, 230 V, 9 m, sterling



Met deze geïntegreerde binnenbewegingsmelder met schakelcontact 10 A, 230 V, heb je een waarnemingshoek van 180° horizontaal en 60° verticaal waarin elke beweging gedetecteerd wordt. Bij een detectie van een beweging worden zoals je wenst vooraf bepaalde lichten geactiveerd. Afwerkingskleur: sterling

Wandbewegingsmelder 180°, 230 V, 9 m, sterling. De bewegingsmelder heeft een waarnemingshoek van 180° horizontaal en 60° verticaal waarin elke beweging gedetecteerd wordt. Bij een detectie van een beweging worden zoals je wenst vooraf bepaalde lichten geactiveerd. De centraalplaat is vervaardigd uit vormvaste polycarbonaat + asa en gelakt. Kleur: sterling gelakt, heeft geen (benaderende) RAL kleur

De contactbussen zijn uitgerust met schroefklemmen voor het vastklemmen van de draden. Bij het bevestigen in een inbouwdoos met grijpvlakken maakt men gebruik van klauwen die opengedraaid worden d.m.v. schroeven met een sleufkop (sleuf 0,8 x 5 mm). De klauwen, die een ingrijpdiepte van 31 mm hebben, keren volledig terug bij het losschroeven. 2 x 1,5 mm² of 1 x 2,5 mm² per aansluitklem Het inbouwraam heeft een metaaldikte van 1 mm en is na het snijden verzinkt op alle zijden, ook op de snijzijden. Op de horizontale en verticale as heeft het inbouwraam 4 inloopsleuven voor bevestiging in inbouwdozen met schroeven. Deze inloopsleuven hebben een schroefgat van 7 mm. Voor montage op panelen is het inbouwraam voorzien van 4 schroefgaten (aangeduid met een schroefsymbool) met een diameter van 3 mm. Het midden van het inbouwraam is, zowel in horizontale als in verticale richting, aangeduid (krijtlijn, laser ...) zodat de montage van één of meerdere mechanismes vlot en eenvoudig kan verlopen. Aan de rechter- en linkerzijde heeft de sokkel omhooggeplooid zwaluwstaarten waardoor horizontaal koppelen van meerdere sokkels snel en perfect verloopt. De omhooggeplooid randen aan de buitenzijde van de sokkel alsook de doorzetting naar binnen toe zorgen voor extra robuustheid. Je kunt de sokkels verticaal koppelen met een centerafstand van 60 x 71 mm door ze in elkaar te schuiven. Ze vergrendelen zich automatisch. Voor het horizontaal koppelen van sokkels met een centerafstand 71 mm, is de sokkel onderaan voorzien van twee voorgevormde lipjes. Door deze lipjes naar beneden te plooiën over een afstand van 1 mm, steunt deze perfect op de onderste en is de centerafstand van 71 mm gewaarborgd. Het inbouwraam is bovenaan en onderaan voorzien van een donkergrijze opzetboord van kunststof. Deze boord is vervaardigd uit pc+asa en is via een smeltproces met het inbouwraam verbonden. De hoeken van de twee opzetboorden zijn voorzien van rechthoekige openingen (7,9 x 1,5 mm) waarin zich telkens een multipositionele saphaak bevindt. De 4 rechthoekige openingen zorgen ervoor dat bij onzorgvuldig pleisterwerk de afdekplaat steeds vlak tegen de muur bevestigd kan worden dankzij de saphaken. Dit werkt in twee richtingen: als de inbouwdoos uit het pleisterwerk steekt, vangen de multipositionele saphaken een speling tussen 1 à 1,2 mm op; als de inbouwdoos te diep in het pleisterwerk verzonken is, dan kunnen de saphaken een speling tot 1,8 mm opvangen. De opzetboorden zijn eveneens voorzien van 4 ronde openingen die ervoor zorgen dat de afdekplaat correct gepositioneerd kan worden ten opzichte van de centraalplaat.

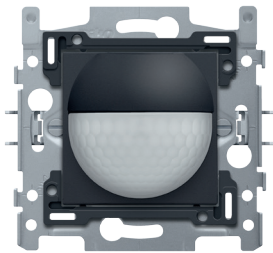
- Aansluitklemmen: 4 aansluitklemmen
- Maximale belasting (niet-gecompenseerde) fluorescentielampen: 500 VA
- Maximale belasting ledlampen: 230 W
- Bereik lichtintensiteit: 10 - 1000 lux
- Inbouwhoogte: aanbevolen van 0,8 tot 1,2 m
- Detectiebereik (PIR): 8 tot 9 m horizontaal
- Detectiehoek horizontaal: 180°
- Detectiehoek verticaal: 60°
- Inbouwdiepte: 40 mm minimumdiepte van de inbouwdoos
- Voedingsspanning: 230 Vac ± 10 %, 50 Hz
- Er kan een externe drukknop of schakelaar op het apparaat aangesloten worden.
- Je kunt de verlichting ook manueel in- en uitschakelen met de drukknop op het toestel. Na vier uur schakelt het licht automatisch uit.
- Beschermingsgraad: IP40
- Markering: CE



122-78010

4 year
warranty

Wandbewegingsmelder 180°, 230 V, 9 m, anthracite



Met deze geïntegreerde binnenbewegingsmelder met schakelcontact 10 A, 230 V, heb je een waarnemingshoek van 180° horizontaal en 60° verticaal waarin elke beweging gedetecteerd wordt. Bij een detectie van een beweging worden zoals je wenst vooraf bepaalde lichten geactiveerd. Afwerkingskleur: anthracite

Wandbewegingsmelder 180°, 230 V, 9 m, anthracite. De bewegingsmelder heeft een waarnemingshoek van 180° horizontaal en 60° verticaal waarin elke beweging gedetecteerd wordt. Bij een detectie van een beweging worden zoals je wenst vooraf bepaalde lichten geactiveerd. De centraalplaat is vervaardigd uit vormvaste polycarbonaat + asa en gelakt. Kleur: anthracite gelakt, heeft geen (benaderende) RAL kleur. De contactbussen zijn uitgerust met schroefklemmen voor het vastklemmen van de draden. Bij het bevestigen in een inbouwdoos met grijpvlakken maakt men gebruik van klauwen die opengedraaid worden d.m.v. schroeven met een sleufkop (sleuf 0,8 x 5 mm). De klauwen, die een ingrijpdiepte van 31 mm hebben, keren volledig terug bij het losschroeven. 2 x 1,5 mm² of 1 x 2,5 mm² per aansluitklem. Het inbouwraam heeft een metaaldikte van 1 mm en is na het snijden verzinkt op alle zijden, ook op de snijzijden. Op de horizontale en verticale as heeft het inbouwraam 4 inloopsleuven voor bevestiging in inbouwdozen met schroeven. Deze inloopsleuven hebben een schroefgat van 7 mm. Voor montage op panelen is het inbouwraam voorzien van 4 schroefgaten (aangeduid met een schroefsymbool) met een diameter van 3 mm. Het midden van het inbouwraam is, zowel in horizontale als in verticale richting, aangeduid (krijtlijn, laser ...) zodat de montage van één of meerdere mechanismes vlot en eenvoudig kan verlopen. Aan de rechter- en linkerzijde heeft de sokkel omhooggeplooid zwaluwstaarten waardoor horizontaal koppelen van meerdere sokkels snel en perfect verloopt. De omhooggeplooid randen aan de buitenzijde van de sokkel alsook de doorzetting naar binnen toe zorgen voor extra robuustheid. Je kunt de sokkels verticaal koppelen met een centerafstand van 60 x 71 mm door ze in elkaar te schuiven. Ze vergrendelen zich automatisch. Voor het horizontaal koppelen van sokkels met een centerafstand 71 mm, is de sokkel onderaan voorzien van twee voorgevormde lipjes. Door deze lipjes naar beneden te plooiën over een afstand van 1 mm, steunt deze perfect op de onderste en is de centerafstand van 71 mm gewaarborgd. Het inbouwraam is bovenaan en onderaan voorzien van een donkergrijze opzetboord van kunststof. Deze boord is vervaardigd uit pc+asa en is via een smeltproces met het inbouwraam verbonden. De hoeken van de twee opzetboorden zijn voorzien van rechthoekige openingen (7,9 x 1,5 mm) waarin zich telkens een multipositionele snaphaak bevindt. De 4 rechthoekige openingen zorgen ervoor dat bij onzorgvuldig pleisterwerk de afdekplaat steeds vlak tegen de muur bevestigd kan worden dankzij de snaphaken. Dit werkt in twee richtingen: als de inbouwdoos uit het pleisterwerk steekt, vangen de multipositionele snaphaken een speling tussen 1 à 1,2 mm op; als de inbouwdoos te diep in het pleisterwerk verzonken is, dan kunnen de snaphaken een speling tot 1,8 mm opvangen. De opzetboorden zijn eveneens voorzien van 4 ronde openingen die ervoor zorgen dat de afdekplaat correct gepositioneerd kan worden ten opzichte van de centraalplaat.

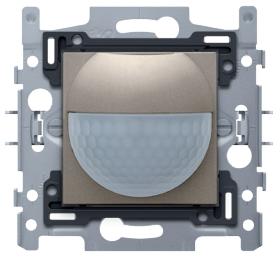
- Aansluitklemmen: 4 aansluitklemmen
- Maximale belasting (niet-gecompenseerde) fluorescentielampen: 500 VA
- Maximale belasting ledlampen: 230 W
- Bereik lichtintensiteit: 10 - 1000 lux
- Inbouwhoogte: aanbevolen van 0,8 tot 1,2 m
- Detectiebereik (PIR): 8 tot 9 m horizontaal
- Detectiehoek horizontaal: 180°
- Detectiehoek verticaal: 60°
- Inbouwdiepte: 40 mm minimumdiepte van de inbouwdoos
- Voedingsspanning: 230 Vac ± 10 %, 50 Hz
- Er kan een externe drukknop of schakelaar op het apparaat aangesloten worden.
- Je kunt de verlichting ook manueel in- en uitschakelen met de drukknop op het toestel. Na vier uur schakelt het licht automatisch uit.
- Beschermingsgraad: IP40
- Markering: CE



123-78010

4 year
warranty

Wandbewegingsmelder 180°, 230 V, 9 m, bronze



Met deze geïntegreerde binnenbewegingsmelder met schakelcontact 10 A, 230 V, heb je een waarnemingshoek van 180° horizontaal en 60° verticaal waarin elke beweging gedetecteerd wordt. Bij een detectie van een beweging worden zoals je wenst vooraf bepaalde lichten geactiveerd. Afwerkingskleur: bronze

Wandbewegingsmelder 180°, 230 V, 9 m, bronze. De bewegingsmelder heeft een waarnemingshoek van 180° horizontaal en 60° verticaal waarin elke beweging gedetecteerd wordt. Bij een detectie van een beweging worden zoals je wenst vooraf bepaalde lichten geactiveerd. De centraalplaat is vervaardigd uit vormvaste polycarbonaat + asa en gelakt. Kleur: bronze gelakt, heeft geen (benaderende) RAL kleur

De contactbussen zijn uitgerust met schroefklemmen voor het vastklemmen van de draden. Bij het bevestigen in een inbouwdoos met grijpvlakken maakt men gebruik van klauwen die opengedraaid worden d.m.v. schroeven met een sleufkop (sleuf 0,8 x 5 mm). De klauwen, die een ingrijpdiepte van 31 mm hebben, keren volledig terug bij het losschroeven. 2 x 1,5 mm² of 1 x 2,5 mm² per aansluitklem Het inbouwraam heeft een metaaldikte van 1 mm en is na het snijden verzinkt op alle zijden, ook op de snijzijden. Op de horizontale en verticale as heeft het inbouwraam 4 inloopsleuven voor bevestiging in inbouwdozen met schroeven. Deze inloopsleuven hebben een schroefgat van 7 mm. Voor montage op panelen is het inbouwraam voorzien van 4 schroefgaten (aangeduid met een schroefsymbool) met een diameter van 3 mm. Het midden van het inbouwraam is, zowel in horizontale als in verticale richting, aangeduid (krijtlijn, laser ...) zodat de montage van één of meerdere mechanismes vlot en eenvoudig kan verlopen. Aan de rechter- en linkerzijde heeft de sokkel omhooggeplooid zwaluwstaarten waardoor horizontaal koppelen van meerdere sokkels snel en perfect verloopt. De omhooggeplooid randen aan de buitenzijde van de sokkel alsook de doorzetting naar binnen toe zorgen voor extra robuustheid. Je kunt de sokkels verticaal koppelen met een centerafstand van 60 x 71 mm door ze in elkaar te schuiven. Ze vergrendelen zich automatisch. Voor het horizontaal koppelen van sokkels met een centerafstand 71 mm, is de sokkel onderaan voorzien van twee voorgevormde lipjes. Door deze lipjes naar beneden te plooiën over een afstand van 1 mm, steunt deze perfect op de onderste en is de centerafstand van 71 mm gewaarborgd. Het inbouwraam is bovenaan en onderaan voorzien van een donkergrijze opzetboord van kunststof. Deze boord is vervaardigd uit pc+asa en is via een smeltproces met het inbouwraam verbonden. De hoeken van de twee opzetboorden zijn voorzien van rechthoekige openingen (7,9 x 1,5 mm) waarin zich telkens een multipositionele saphaak bevindt. De 4 rechthoekige openingen zorgen ervoor dat bij onzorgvuldig pleisterwerk de afdekplaat steeds vlak tegen de muur bevestigd kan worden dankzij de saphaken. Dit werkt in twee richtingen: als de inbouwdoos uit het pleisterwerk steekt, vangen de multipositionele saphaken een speling tussen 1 à 1,2 mm op; als de inbouwdoos te diep in het pleisterwerk verzonken is, dan kunnen de saphaken een speling tot 1,8 mm opvangen. De opzetboorden zijn eveneens voorzien van 4 ronde openingen die ervoor zorgen dat de afdekplaat correct gepositioneerd kan worden ten opzichte van de centraalplaat.

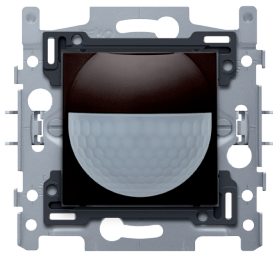
- Aansluitklemmen: 4 aansluitklemmen
- Maximale belasting (niet-gecompenseerde) fluorescentielampen: 500 VA
- Maximale belasting ledlampen: 230 W
- Bereik lichtintensiteit: 10 - 1000 lux
- Inbouwhoogte: aanbevolen van 0,8 tot 1,2 m
- Detectiebereik (PIR): 8 tot 9 m horizontaal
- Detectiehoek horizontaal: 180°
- Detectiehoek verticaal: 60°
- Inbouwdiepte: 40 mm minimumdiepte van de inbouwdoos
- Voedingsspanning: 230 Vac ± 10 %, 50 Hz
- Er kan een externe drukknop of schakelaar op het apparaat aangesloten worden.
- Je kunt de verlichting ook manueel in- en uitschakelen met de drukknop op het toestel. Na vier uur schakelt het licht automatisch uit.
- Beschermingsgraad: IP40
- Markering: CE



124-78010

4 year warranty

Wandbewegingsmelder 180°, 230 V, 9 m, dark brown



Met deze geïntegreerde binnenbewegingsmelder met schakelcontact 10 A, 230 V, heb je een waarnemingshoek van 180° horizontaal en 60° verticaal waarin elke beweging gedetecteerd wordt. Bij een detectie van een beweging worden zoals je wenst vooraf bepaalde lichten geactiveerd. Afwerkingskleur: dark brown

Wandbewegingsmelder 180°, 230 V, 9 m, dark brown. De bewegingsmelder heeft een waarnemingshoek van 180° horizontaal en 60° verticaal waarin elke beweging gedetecteerd wordt. Bij een detectie van een beweging worden zoals je wenst vooraf bepaalde lichten geactiveerd. De centraalplaat is vervaardigd uit vormvaste polycarbonaat + asa en gelakt. Kleur: dark brown gelakt, heeft geen (benaderende) RAL kleur. De contactbussen zijn uitgerust met schroefklemmen voor het vastklemmen van de draden. Bij het bevestigen in een inbouwdoos met grijpvlakken maakt men gebruik van klauwen die opengedraaid worden d.m.v. schroeven met een sleufkop (sleuf 0,8 x 5 mm). De klauwen, die een ingrijpdiepte van 31 mm hebben, keren volledig terug bij het losschroeven. 2 x 1,5 mm² of 1 x 2,5 mm² per aansluitklem. Het inbouwraam heeft een metaaldikte van 1 mm en is na het snijden verzinkt op alle zijden, ook op de snijzijden. Op de horizontale en verticale as heeft het inbouwraam 4 inloopsleuven voor bevestiging in inbouwdozen met schroeven. Deze inloopsleuven hebben een schroefgat van 7 mm. Voor montage op panelen is het inbouwraam voorzien van 4 schroefgaten (aangeduid met een schroefsymbool) met een diameter van 3 mm. Het midden van het inbouwraam is, zowel in horizontale als in verticale richting, aangeduid (krijtlijn, laser ...) zodat de montage van één of meerdere mechanismes vlot en eenvoudig kan verlopen. Aan de rechter- en linkerzijde heeft de sokkel omhooggeplooiden zwaluwstaarten waardoor horizontaal koppelen van meerdere sokkels snel en perfect verloopt. De omhooggeplooiden randen aan de buitenzijde van de sokkel alsook de doorzetting naar binnen toe zorgen voor extra robuustheid. Je kunt de sokkels verticaal koppelen met een centerafstand van 60 x 71 mm door ze in elkaar te schuiven. Ze vergrendelen zich automatisch. Voor het horizontaal koppelen van sokkels met een centerafstand 71 mm, is de sokkel onderaan voorzien van twee voorgevormde lipjes. Door deze lipjes naar beneden te plooiën over een afstand van 1 mm, steunt deze perfect op de onderste en is de centerafstand van 71 mm gewaarborgd. Het inbouwraam is bovenaan en onderaan voorzien van een donkergrijze opzetboord van kunststof. Deze boord is vervaardigd uit pc+asa en is via een smeltproces met het inbouwraam verbonden. De hoeken van de twee opzetboorden zijn voorzien van rechthoekige openingen (7,9 x 1,5 mm) waarin zich telkens een multipositionele saphaak bevindt. De 4 rechthoekige openingen zorgen ervoor dat bij onzorgvuldig pleisterwerk de afdekplaat steeds vlak tegen de muur bevestigd kan worden dankzij de saphaken. Dit werkt in twee richtingen: als de inbouwdoos uit het pleisterwerk steekt, vangen de multipositionele saphaken een speling tussen 1 à 1,2 mm op; als de inbouwdoos te diep in het pleisterwerk verzonken is, dan kunnen de saphaken een speling tot 1,8 mm opvangen. De opzetboorden zijn eveneens voorzien van 4 ronde openingen die ervoor zorgen dat de afdekplaat correct gepositioneerd kan worden ten opzichte van de centraalplaat.

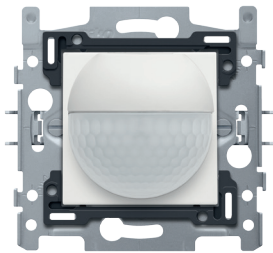
- Aansluitklemmen: 4 aansluitklemmen
- Maximale belasting (niet-gecompenseerde) fluorescentielampen: 500 VA
- Maximale belasting ledlampen: 230 W
- Bereik lichtintensiteit: 10 - 1000 lux
- Inbouwhoogte: aanbevolen van 0,8 tot 1,2 m
- Detectiebereik (PIR): 8 tot 9 m horizontaal
- Detectiehoek horizontaal: 180°
- Detectiehoek verticaal: 60°
- Inbouwdiepte: 40 mm minimumdiepte van de inbouwdoos
- Voedingsspanning: 230 Vac ± 10 %, 50 Hz
- Er kan een externe drukknop of schakelaar op het apparaat aangesloten worden.
- Je kunt de verlichting ook manueel in- en uitschakelen met de drukknop op het toestel. Na vier uur schakelt het licht automatisch uit.
- Beschermingsgraad: IP40
- Markering: CE



154-78010

4 year
warranty

Wandbewegingsmelder 180°, 230 V, 9 m, white coated



Met deze geïntegreerde binnenbewegingsmelder met schakelcontact 10 A, 230 V, heb je een waarnemingshoek van 180° horizontaal en 60° verticaal waarin elke beweging gedetecteerd wordt. Bij een detectie van een beweging worden zoals je wenst vooraf bepaalde lichten geactiveerd. Afwerkingskleur: white coated

Wandbewegingsmelder 180°, 230 V, 9 m, white coated. De bewegingsmelder heeft een waarnemingshoek van 180° horizontaal en 60° verticaal waarin elke beweging gedetecteerd wordt. Bij een detectie van een beweging worden zoals je wenst vooraf bepaalde lichten geactiveerd. De centraalplaat is vervaardigd uit vormvaste polycarbonaat + asa en gelakt. Kleur: white gelakt (bij benadering RAL 9016).

De contactbussen zijn uitgerust met schroefklemmen voor het vastklemmen van de draden. Bij het bevestigen in een inbouwdoos met grijpvlakken maakt men gebruik van klauwen die opgedraaid worden d.m.v. schroeven met een sleufkop (sleuf 0,8 x 5 mm). De klauwen, die een ingrijpdiepte van 31 mm hebben, keren volledig terug bij het losschroeven. 2 x 1,5 mm² of 1 x 2,5 mm² per aansluitklem Het inbouwraam heeft een metaaldikte van 1 mm en is na het snijden verzinkt op alle zijden, ook op de snijzijden. Op de horizontale en verticale as heeft het inbouwraam 4 inloopsleuven voor bevestiging in inbouwdozen met schroeven. Deze inloopsleuven hebben een schroefgat van 7 mm. Voor montage op panelen is het inbouwraam voorzien van 4 schroefgaten (aangeduid met een schroefsymbool) met een diameter van 3 mm. Het midden van het inbouwraam is, zowel in horizontale als in verticale richting, aangeduid (krijtlijn, laser ...) zodat de montage van één of meerdere mechanismes vlot en eenvoudig kan verlopen. Aan de rechter- en linkerzijde heeft de sokkel omhooggeplooid zwaluwstaarten waardoor horizontaal koppelen van meerdere sokkels snel en perfect verloopt. De omhooggeplooid randen aan de buitenzijde van de sokkel alsook de doorzetting naar binnen toe zorgen voor extra robuustheid. Je kunt de sokkels verticaal koppelen met een centerafstand van 60 x 71 mm door ze in elkaar te schuiven. Ze vergrendelen zich automatisch. Voor het horizontaal koppelen van sokkels met een centerafstand 71 mm, is de sokkel onderaan voorzien van twee voorgevormde lipjes. Door deze lipjes naar beneden te plooiën over een afstand van 1 mm, steunt deze perfect op de onderste en is de centerafstand van 71 mm gewaarborgd. Het inbouwraam is bovenaan en onderaan voorzien van een donkergrijze opzetboord van kunststof. Deze boord is vervaardigd uit pc+asa en is via een smeltproces met het inbouwraam verbonden. De hoeken van de twee opzetboorden zijn voorzien van rechthoekige openingen (7,9 x 1,5 mm) waarin zich telkens een multipositionele saphaak bevindt. De 4 rechthoekige openingen zorgen ervoor dat bij onzorgvuldig pleisterwerk de afdekplaat steeds vlak tegen de muur bevestigd kan worden dankzij de saphaken. Dit werkt in twee richtingen: als de inbouwdoos uit het pleisterwerk steekt, vangen de multipositionele saphaken een speling tussen 1 à 1,2 mm op; als de inbouwdoos te diep in het pleisterwerk verzonken is, dan kunnen de saphaken een speling tot 1,8 mm opvangen. De opzetboorden zijn eveneens voorzien van 4 ronde openingen die ervoor zorgen dat de afdekplaat correct gepositioneerd kan worden ten opzichte van de centraalplaat.

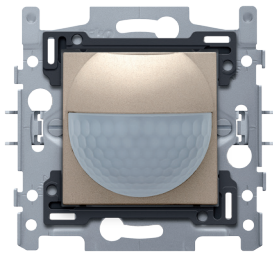
- Aansluitklemmen: 4 aansluitklemmen
- Maximale belasting (niet-gecompenseerde) fluorescentielampen: 500 VA
- Maximale belasting ledlampen: 230 W
- Bereik lichtintensiteit: 10 - 1000 lux
- Inbouwhoogte: aanbevolen van 0,8 tot 1,2 m
- Detectiebereik (PIR): 8 tot 9 m horizontaal
- Detectiehoek horizontaal: 180°
- Detectiehoek verticaal: 60°
- Inbouwdiepte: 40 mm minimumdiepte van de inbouwdoos
- Voedingsspanning: 230 Vac ± 10 %, 50 Hz
- Er kan een externe drukknop of schakelaar op het apparaat aangesloten worden.
- Je kunt de verlichting ook manueel in- en uitschakelen met de drukknop op het toestel. Na vier uur schakelt het licht automatisch uit.
- Beschermingsgraad: IP40
- Markering: CE



157-78010

4 year
warranty

Wandbewegingsmelder 180°, 230 V, 9 m, champagne coated



Met deze geïntegreerde binnenbewegingsmelder met schakelcontact 10 A, 230 V, heb je een waarnemingshoek van 180° horizontaal en 60° verticaal waarin elke beweging gedetecteerd wordt. Bij een detectie van een beweging worden zoals je wenst vooraf bepaalde lichten geactiveerd. Afwerkingskleur: champagne coated

Wandbewegingsmelder 180°, 230 V, 9 m, champagne coated. De bewegingsmelder heeft een waarnemingshoek van 180° horizontaal en 60° verticaal waarin elke beweging gedetecteerd wordt. Bij een detectie van een beweging worden zoals je wenst vooraf bepaalde lichten geactiveerd. De centraalplaat is vervaardigd uit vormvaste polycarbonaat + asa en gelakt. Kleur: champagne gelakt, heeft geen (benaderende) RAL kleur. De contactbussen zijn uitgerust met schroefklemmen voor het vastklemmen van de draden. Bij het bevestigen in een inbouwdoos met grijpvlakken maakt men gebruik van klauwen die opengedraaid worden d.m.v. schroeven met een sleufkop (sleuf 0,8 x 5 mm). De klauwen, die een ingrijpdiepte van 31 mm hebben, keren volledig terug bij het losschroeven. 2 x 1,5 mm² of 1 x 2,5 mm² per aansluitklem. Het inbouwraam heeft een metaaldikte van 1 mm en is na het snijden verzinkt op alle zijden, ook op de snijzijden. Op de horizontale en verticale as heeft het inbouwraam 4 inloopsleuven voor bevestiging in inbouwdozen met schroeven. Deze inloopsleuven hebben een schroefgat van 7 mm. Voor montage op panelen is het inbouwraam voorzien van 4 schroefgaten (aangeduid met een schroefsymbool) met een diameter van 3 mm. Het midden van het inbouwraam is, zowel in horizontale als in verticale richting, aangeduid (krijtlijn, laser ...) zodat de montage van één of meerdere mechanismes vlot en eenvoudig kan verlopen. Aan de rechter- en linkerzijde heeft de sokkel omhooggeplooid zwaluwstaarten waardoor horizontaal koppelen van meerdere sokkels snel en perfect verloopt. De omhooggeplooid randen aan de buitenzijde van de sokkel alsook de doorzetting naar binnen toe zorgen voor extra robuustheid. Je kunt de sokkels verticaal koppelen met een centerafstand van 60 x 71 mm door ze in elkaar te schuiven. Ze vergrendelen zich automatisch. Voor het horizontaal koppelen van sokkels met een centerafstand 71 mm, is de sokkel onderaan voorzien van twee voorgevormde lipjes. Door deze lipjes naar beneden te plooiën over een afstand van 1 mm, steunt deze perfect op de onderste en is de centerafstand van 71 mm gewaarborgd. Het inbouwraam is bovenaan en onderaan voorzien van een donkergrijze opzetboord van kunststof. Deze boord is vervaardigd uit pc+asa en is via een smeltproces met het inbouwraam verbonden. De hoeken van de twee opzetboorden zijn voorzien van rechthoekige openingen (7,9 x 1,5 mm) waarin zich telkens een multipositionele saphaak bevindt. De 4 rechthoekige openingen zorgen ervoor dat bij onzorgvuldig pleisterwerk de afdekplaat steeds vlak tegen de muur bevestigd kan worden dankzij de saphaken. Dit werkt in twee richtingen: als de inbouwdoos uit het pleisterwerk steekt, vangen de multipositionele saphaken een speling tussen 1 à 1,2 mm op; als de inbouwdoos te diep in het pleisterwerk verzonken is, dan kunnen de saphaken een speling tot 1,8 mm opvangen. De opzetboorden zijn eveneens voorzien van 4 ronde openingen die ervoor zorgen dat de afdekplaat correct gepositioneerd kan worden ten opzichte van de centraalplaat.

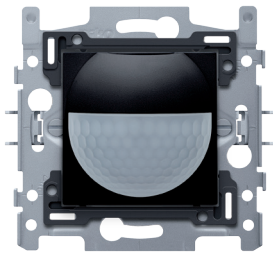
- Aansluitklemmen: 4 aansluitklemmen
- Maximale belasting (niet-gecompenseerde) fluorescentielampen: 500 VA
- Maximale belasting ledlampen: 230 W
- Bereik lichtintensiteit: 10 - 1000 lux
- Inbouwhoogte: aanbevolen van 0,8 tot 1,2 m
- Detectiebereik (PIR): 8 tot 9 m horizontaal
- Detectiehoek horizontaal: 180°
- Detectiehoek verticaal: 60°
- Inbouwdiepte: 40 mm minimumdiepte van de inbouwdoos
- Voedingsspanning: 230 Vac ± 10 %, 50 Hz
- Er kan een externe drukknop of schakelaar op het apparaat aangesloten worden.
- Je kunt de verlichting ook manueel in- en uitschakelen met de drukknop op het toestel. Na vier uur schakelt het licht automatisch uit.
- Beschermingsgraad: IP40
- Markering: CE



161-78010

4 year
warranty

Wandbewegingsmelder 180°, 230 V, 9 m, black coated



Met deze geïntegreerde binnenbewegingsmelder met schakelcontact 10 A, 230 V, heb je een waarnemingshoek van 180° horizontaal en 60° verticaal waarin elke beweging gedetecteerd wordt. Bij een detectie van een beweging worden zoals je wenst vooraf bepaalde lichten geactiveerd. Afwerkingskleur: black coated

Wandbewegingsmelder 180°, 230 V, 9 m, black coated. De bewegingsmelder heeft een waarnemingshoek van 180° horizontaal en 60° verticaal waarin elke beweging gedetecteerd wordt. Bij een detectie van een beweging worden zoals je wenst vooraf bepaalde lichten geactiveerd. De centraalplaat is vervaardigd uit vormvaste polycarbonaat + asa en gelakt. Kleur: black gelakt (RAL 9005).

De contactbussen zijn uitgerust met schroefklemmen voor het vastklemmen van de draden. Bij het bevestigen in een inbouwdoos met grijpvlakken maakt men gebruik van klauwen die opengedraaid worden d.m.v. schroeven met een sleufkop (sleuf 0,8 x 5 mm). De klauwen, die een ingrijpdiepte van 31 mm hebben, keren volledig terug bij het losschroeven. 2 x 1,5 mm² of 1 x 2,5 mm² per aansluitklem Het inbouwraam heeft een metaaldikte van 1 mm en is na het snijden verzinkt op alle zijden, ook op de snijzijden. Op de horizontale en verticale as heeft het inbouwraam 4 inloopsleuven voor bevestiging in inbouwdozen met schroeven. Deze inloopsleuven hebben een schroefgat van 7 mm. Voor montage op panelen is het inbouwraam voorzien van 4 schroefgaten (aangeduid met een schroefsymbool) met een diameter van 3 mm. Het midden van het inbouwraam is, zowel in horizontale als in verticale richting, aangeduid (krijtlijn, laser ...) zodat de montage van één of meerdere mechanismes vlot en eenvoudig kan verlopen. Aan de rechter- en linkerzijde heeft de sokkel omhooggeplooid zwaluwstaarten waardoor horizontaal koppelen van meerdere sokkels snel en perfect verloopt. De omhooggeplooid randen aan de buitenzijde van de sokkel alsook de doorzetting naar binnen toe zorgen voor extra robuustheid. Je kunt de sokkels verticaal koppelen met een centerafstand van 60 x 71 mm door ze in elkaar te schuiven. Ze vergrendelen zich automatisch. Voor het horizontaal koppelen van sokkels met een centerafstand 71 mm, is de sokkel onderaan voorzien van twee voorgevormde lipjes. Door deze lipjes naar beneden te plooiën over een afstand van 1 mm, steunt deze perfect op de onderste en is de centerafstand van 71 mm gewaarborgd. Het inbouwraam is bovenaan en onderaan voorzien van een donkergrijze opzetboord van kunststof. Deze boord is vervaardigd uit pc+asa en is via een smeltproces met het inbouwraam verbonden. De hoeken van de twee opzetboorden zijn voorzien van rechthoekige openingen (7,9 x 1,5 mm) waarin zich telkens een multipositionele saphaak bevindt. De 4 rechthoekige openingen zorgen ervoor dat bij onzorgvuldig pleisterwerk de afdekplaat steeds vlak tegen de muur bevestigd kan worden dankzij de saphaken. Dit werkt in twee richtingen: als de inbouwdoos uit het pleisterwerk steekt, vangen de multipositionele saphaken een speling tussen 1 à 1,2 mm op; als de inbouwdoos te diep in het pleisterwerk verzonken is, dan kunnen de saphaken een speling tot 1,8 mm opvangen. De opzetboorden zijn eveneens voorzien van 4 ronde openingen die ervoor zorgen dat de afdekplaat correct gepositioneerd kan worden ten opzichte van de centraalplaat.

- Aansluitklemmen: 4 aansluitklemmen
- Maximale belasting (niet-gecompenseerde) fluorescentielampen: 500 VA
- Maximale belasting ledlampen: 230 W
- Bereik lichtintensiteit: 10 - 1000 lux
- Inbouwhoogte: aanbevolen van 0,8 tot 1,2 m
- Detectiebereik (PIR): 8 tot 9 m horizontaal
- Detectiehoek horizontaal: 180°
- Detectiehoek verticaal: 60°
- Inbouwdiepte: 40 mm minimumdiepte van de inbouwdoos
- Voedingsspanning: 230 Vac ± 10 %, 50 Hz
- Er kan een externe drukknop of schakelaar op het apparaat aangesloten worden.
- Je kunt de verlichting ook manueel in- en uitschakelen met de drukknop op het toestel. Na vier uur schakelt het licht automatisch uit.
- Beschermingsgraad: IP40
- Markering: CE



200-78010

4 year
warranty

Wandbewegingsmelder 180°, 230 V, 9 m, Bakelite® piano black coated



Met deze geïntegreerde binnenbewegingsmelder met schakelcontact 10 A, 230 V, heb je een waarnemingshoek van 180° horizontaal en 60° verticaal waarin elke beweging gedetecteerd wordt. Bij een detectie van een beweging worden zoals je wenst vooraf bepaalde lichten geactiveerd. Afwerkingskleur: Bakelite® piano black coated

Wandbewegingsmelder 180°, 230 V, 9 m, Bakelite® piano black coated. De bewegingsmelder heeft een waarnemingshoek van 180° horizontaal en 60° verticaal waarin elke beweging gedetecteerd wordt. Bij een detectie van een beweging worden zoals je wenst vooraf bepaalde lichten geactiveerd. De centraalplaat is vervaardigd uit vormvaste polycarbonaat + asa en gelakt. Kleur: Bakelite®-look piano black coated (bij benadering RAL9005). Bakelite® is a registered trademark of Hexion GmbH.

De contactbussen zijn uitgerust met schroefklemmen voor het vastklemmen van de draden. Bij het bevestigen in een inbouwdoos met grijpvlakken maakt men gebruik van klauwen die opgedraaid worden d.m.v. schroeven met een sleufkop (sleuf 0,8 x 5 mm). De klauwen, die een ingrijpdiepte van 31 mm hebben, keren volledig terug bij het losschroeven. 2 x 1,5 mm² of 1 x 2,5 mm² per aansluitklem Het inbouwraam heeft een metaaldikte van 1 mm en is na het snijden verzinkt op alle zijden, ook op de snijzijden. Op de horizontale en verticale as heeft het inbouwraam 4 inloopsleuven voor bevestiging in inbouwdozen met schroeven. Deze inloopsleuven hebben een schroefgat van 7 mm. Voor montage op panelen is het inbouwraam voorzien van 4 schroefgaten (aangeduid met een schroefsymbool) met een diameter van 3 mm. Het midden van het inbouwraam is, zowel in horizontale als in verticale richting, aangeduid (krijtlijn, laser ...) zodat de montage van één of meerdere mechanismes vlot en eenvoudig kan verlopen. Aan de rechter- en linkerzijde heeft de sokkel omhooggeplooiden zwaluwstaarten waardoor horizontaal koppelen van meerdere sokkels snel en perfect verloopt. De omhooggeplooiden randen aan de buitenzijde van de sokkel alsook de doorzetting naar binnen toe zorgen voor extra robuustheid. Je kunt de sokkels verticaal koppelen met een centerafstand van 60 x 71 mm door ze in elkaar te schuiven. Ze vergrendelen zich automatisch. Voor het horizontaal koppelen van sokkels met een centerafstand 71 mm, is de sokkel onderaan voorzien van twee voorgevormde lipjes. Door deze lipjes naar beneden te plooiën over een afstand van 1 mm, steunt deze perfect op de onderste en is de centerafstand van 71 mm gewaarborgd. Het inbouwraam is bovenaan en onderaan voorzien van een donkergrijze opzetboord van kunststof. Deze boord is vervaardigd uit pc+asa en is via een smeltproces met het inbouwraam verbonden. De hoeken van de twee opzetboorden zijn voorzien van rechthoekige openingen (7,9 x 1,5 mm) waarin zich telkens een multipositionele saphaak bevindt. De 4 rechthoekige openingen zorgen ervoor dat bij onzorgvuldig pleisterwerk de afdekplaat steeds vlak tegen de muur bevestigd kan worden dankzij de saphaken. Dit werkt in twee richtingen: als de inbouwdoos uit het pleisterwerk steekt, vangen de multipositionele saphaken een speling tussen 1 à 1,2 mm op; als de inbouwdoos te diep in het pleisterwerk verzonken is, dan kunnen de saphaken een speling tot 1,8 mm opvangen. De opzetboorden zijn eveneens voorzien van 4 ronde openingen die ervoor zorgen dat de afdekplaat correct gepositioneerd kan worden ten opzichte van de centraalplaat.

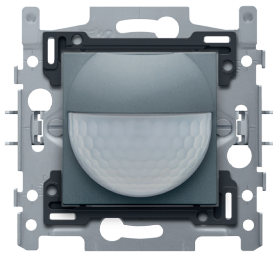
- Aansluitklemmen: 4 aansluitklemmen
- Maximale belasting (niet-gecompenseerde) fluorescentielampen: 500 VA
- Maximale belasting ledlampen: 230 W
- Bereik lichtintensiteit: 10 - 1000 lux
- Inbouwhoogte: aanbevolen van 0,8 tot 1,2 m
- Detectiebereik (PIR): 8 tot 9 m horizontaal
- Detectiehoek horizontaal: 180°
- Detectiehoek verticaal: 60°
- Inbouwdiepte: 40 mm minimumdiepte van de inbouwdoos
- Voedingsspanning: 230 Vac ± 10 %, 50 Hz
- Er kan een externe drukknop of schakelaar op het apparaat aangesloten worden.
- Je kunt de verlichting ook manueel in- en uitschakelen met de drukknop op het toestel. Na vier uur schakelt het licht automatisch uit.
- Beschermingsgraad: IP40
- Markering: CE



220-78010

4 year warranty

Wandbewegingsmelder 180°, 230 V, 9 m, alu steel grey coated



Met deze geïntegreerde binnenbewegingsmelder met schakelcontact 10 A, 230 V, heb je een waarnemingshoek van 180° horizontaal en 60° verticaal waarin elke beweging gedetecteerd wordt. Bij een detectie van een beweging worden zoals je wenst vooraf bepaalde lichten geactiveerd. Afwerkingskleur: alu steel grey coated

Wandbewegingsmelder 180°, 230 V, 9 m, alu steel grey coated. De bewegingsmelder heeft een waarnemingshoek van 180° horizontaal en 60° verticaal waarin elke beweging gedetecteerd wordt. Bij een detectie van een beweging worden zoals je wenst vooraf bepaalde lichten geactiveerd. De centraalplaat is vervaardigd uit vormvaste polycarbonaat + asa en gelakt. Kleur: alu-look steel grey, heeft geen (benaderende) RAL kleur. De contactbussen zijn uitgerust met schroefklemmen voor het vastklemmen van de draden. Bij het bevestigen in een inbouwdoos met grijpvlakken maakt men gebruik van klauwen die opengedraaid worden d.m.v. schroeven met een sleufkop (sleuf 0,8 x 5 mm). De klauwen, die een ingrijpdiepte van 31 mm hebben, keren volledig terug bij het losschroeven. 2 x 1,5 mm² of 1 x 2,5 mm² per aansluitklem. Het inbouwraam heeft een metaaldikte van 1 mm en is na het snijden verzinkt op alle zijden, ook op de snijzijden. Op de horizontale en verticale as heeft het inbouwraam 4 inloopsleuven voor bevestiging in inbouwdozen met schroeven. Deze inloopsleuven hebben een schroefgat van 7 mm. Voor montage op panelen is het inbouwraam voorzien van 4 schroefgaten (aangeduid met een schroefsymbool) met een diameter van 3 mm. Het midden van het inbouwraam is, zowel in horizontale als in verticale richting, aangeduid (krijtlijn, laser ...) zodat de montage van één of meerdere mechanismes vlot en eenvoudig kan verlopen. Aan de rechter- en linkerzijde heeft de sokkel omhooggeplooid zwaluwstaarten waardoor horizontaal koppelen van meerdere sokkels snel en perfect verloopt. De omhooggeplooid randen aan de buitenzijde van de sokkel alsook de doorzetting naar binnen toe zorgen voor extra robuustheid. Je kunt de sokkels verticaal koppelen met een centerafstand van 60 x 71 mm door ze in elkaar te schuiven. Ze vergrendelen zich automatisch. Voor het horizontaal koppelen van sokkels met een centerafstand 71 mm, is de sokkel onderaan voorzien van twee voorgevormde lipjes. Door deze lipjes naar beneden te plooiën over een afstand van 1 mm, steunt deze perfect op de onderste en is de centerafstand van 71 mm gewaarborgd. Het inbouwraam is bovenaan en onderaan voorzien van een donkergrijze opzetboord van kunststof. Deze boord is vervaardigd uit pc+asa en is via een smeltproces met het inbouwraam verbonden. De hoeken van de twee opzetboorden zijn voorzien van rechthoekige openingen (7,9 x 1,5 mm) waarin zich telkens een multipositionele saphaak bevindt. De 4 rechthoekige openingen zorgen ervoor dat bij onzorgvuldig pleisterwerk de afdekplaat steeds vlak tegen de muur bevestigd kan worden dankzij de saphaken. Dit werkt in twee richtingen: als de inbouwdoos uit het pleisterwerk steekt, vangen de multipositionele saphaken een speling tussen 1 à 1,2 mm op; als de inbouwdoos te diep in het pleisterwerk verzonken is, dan kunnen de saphaken een speling tot 1,8 mm opvangen. De opzetboorden zijn eveneens voorzien van 4 ronde openingen die ervoor zorgen dat de afdekplaat correct gepositioneerd kan worden ten opzichte van de centraalplaat.

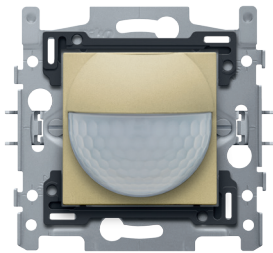
- Aansluitklemmen: 4 aansluitklemmen
- Maximale belasting (niet-gecompenseerde) fluorescentielampen: 500 VA
- Maximale belasting ledlampen: 230 W
- Bereik lichtintensiteit: 10 - 1000 lux
- Inbouwhoogte: aanbevolen van 0,8 tot 1,2 m
- Detectiebereik (PIR): 8 tot 9 m horizontaal
- Detectiehoek horizontaal: 180°
- Detectiehoek verticaal: 60°
- Inbouwdiepte: 40 mm minimumdiepte van de inbouwdoos
- Voedingsspanning: 230 Vac ± 10 %, 50 Hz
- Er kan een externe drukknop of schakelaar op het apparaat aangesloten worden.
- Je kunt de verlichting ook manueel in- en uitschakelen met de drukknop op het toestel. Na vier uur schakelt het licht automatisch uit.
- Beschermingsgraad: IP40
- Markering: CE



221-78010

4 year
warranty

Wandbewegingsmelder 180°, 230 V, 9 m, alu gold coated



Met deze geïntegreerde binnenbewegingsmelder met schakelcontact 10 A, 230 V, heb je een waarnemingshoek van 180° horizontaal en 60° verticaal waarin elke beweging gedetecteerd wordt. Bij een detectie van een beweging worden zoals je wenst vooraf bepaalde lichten geactiveerd. Afwerkingskleur: alu gold coated

Wandbewegingsmelder 180°, 230 V, 9 m, alu gold coated. De bewegingsmelder heeft een waarnemingshoek van 180° horizontaal en 60° verticaal waarin elke beweging gedetecteerd wordt. Bij een detectie van een beweging worden zoals je wenst vooraf bepaalde lichten geactiveerd. De centraalplaat is vervaardigd uit vormvaste polycarbonaat + asa en gelakt. Kleur: alu-look gold, heeft geen (benaderende) RAL kleur. De contactbussen zijn uitgerust met schroefklemmen voor het vastklemmen van de draden. Bij het bevestigen in een inbouwdoos met grijpvlakken maakt men gebruik van klauwen die opgedraaid worden d.m.v. schroeven met een sleufkop (sleuf 0,8 x 5 mm). De klauwen, die een ingrijpdiepte van 31 mm hebben, keren volledig terug bij het losschroeven. 2 x 1,5 mm² of 1 x 2,5 mm² per aansluitklem. Het inbouwraam heeft een metaaldikte van 1 mm en is na het snijden verzinkt op alle zijden, ook op de snijzijden. Op de horizontale en verticale as heeft het inbouwraam 4 inloopsleuven voor bevestiging in inbouwdozen met schroeven. Deze inloopsleuven hebben een schroefgat van 7 mm. Voor montage op panelen is het inbouwraam voorzien van 4 schroefgaten (aangeduid met een schroefsymbool) met een diameter van 3 mm. Het midden van het inbouwraam is, zowel in horizontale als in verticale richting, aangeduid (krijtlijn, laser ...) zodat de montage van één of meerdere mechanismes vlot en eenvoudig kan verlopen. Aan de rechter- en linkerzijde heeft de sokkel omhooggeplooid zwaluwstaarten waardoor horizontaal koppelen van meerdere sokkels snel en perfect verloopt. De omhooggeplooid randen aan de buitenzijde van de sokkel alsook de doorzetting naar binnen toe zorgen voor extra robuustheid. Je kunt de sokkels verticaal koppelen met een centerafstand van 60 x 71 mm door ze in elkaar te schuiven. Ze vergrendelen zich automatisch. Voor het horizontaal koppelen van sokkels met een centerafstand 71 mm, is de sokkel onderaan voorzien van twee voorgevormde lipjes. Door deze lipjes naar beneden te plooiën over een afstand van 1 mm, steunt deze perfect op de onderste en is de centerafstand van 71 mm gewaarborgd. Het inbouwraam is bovenaan en onderaan voorzien van een donkergrijze opzetboord van kunststof. Deze boord is vervaardigd uit pc+asa en is via een smeltproces met het inbouwraam verbonden. De hoeken van de twee opzetboorden zijn voorzien van rechthoekige openingen (7,9 x 1,5 mm) waarin zich telkens een multipositionele saphaak bevindt. De 4 rechthoekige openingen zorgen ervoor dat bij onzorgvuldig pleisterwerk de afdekplaat steeds vlak tegen de muur bevestigd kan worden dankzij de saphaken. Dit werkt in twee richtingen: als de inbouwdoos uit het pleisterwerk steekt, vangen de multipositionele saphaken een speling tussen 1 à 1,2 mm op; als de inbouwdoos te diep in het pleisterwerk verzonken is, dan kunnen de saphaken een speling tot 1,8 mm opvangen. De opzetboorden zijn eveneens voorzien van 4 ronde openingen die ervoor zorgen dat de afdekplaat correct gepositioneerd kan worden ten opzichte van de centraalplaat.

- Aansluitklemmen: 4 aansluitklemmen
- Maximale belasting (niet-gecompenseerde) fluorescentielampen: 500 VA
- Maximale belasting ledlampen: 230 W
- Bereik lichtintensiteit: 10 - 1000 lux
- Inbouwhoogte: aanbevolen van 0,8 tot 1,2 m
- Detectiebereik (PIR): 8 tot 9 m horizontaal
- Detectiehoek horizontaal: 180°
- Detectiehoek verticaal: 60°
- Inbouwdiepte: 40 mm minimumdiepte van de inbouwdoos
- Voedingsspanning: 230 Vac ± 10 %, 50 Hz
- Er kan een externe drukknop of schakelaar op het apparaat aangesloten worden.
- Je kunt de verlichting ook manueel in- en uitschakelen met de drukknop op het toestel. Na vier uur schakelt het licht automatisch uit.
- Beschermingsgraad: IP40