

2 connexions RJ45 UTP Cat. 5E, modèle plat, incl. socle 60 x 71 mm avec fixation par vis et set de finition, couleur white

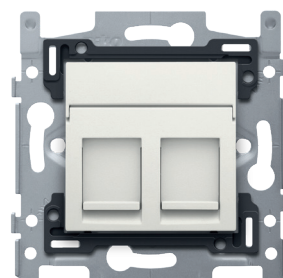
101-65252

4 ans de garantie

Prise de courant assemblée (socle et set de finition) avec 2 points de raccord RJ45 UTP Cat. 5E pour une connexion réseau avec 2 appareils pour la téléphonie, Ethernet, IP ou des applications internet. Toutes les prises du mécanisme sont connectées en étoile sur l'armoire de connexion centrale à l'aide d'un câble du même type de performance. Le socle a comme dimensions intérieures 45 x 45 mm et comme dimensions extérieures 60 x 71 mm et il est muni de fixation par vis.

Couleur de finition: white.

Cet article est protégé par au moins un brevet (ou application de brevet). Pour plus d'informations sur les brevets, voir www.niko.eu/innovation.



Données techniques

2 connexions RJ45 UTP Cat. 5E, modèle plat, incl. socle 60 x 71 mm avec fixation par vis et set de finition, couleur white.

- Degré de protection: IP20
- Degré de protection: protection IP41 pour l'ensemble du mécanisme, de l'enjoliveur et de la plaque de recouvrement
- L'association d'un mécanisme, d'un enjoliveur et d'une plaque de recouvrement présente une résistance aux chocs de IK06
- Dimensions (HxLxP): 71 x 73 x 37 mm
- Marquage: CE

2 connexions RJ45 UTP Cat. 5E, modèle plat, incl. socle 60 x 71 mm avec fixation par vis.

- Degré de protection: protection IP41 pour l'ensemble du mécanisme, de l'enjoliveur et de la plaque de recouvrement
- L'association d'un mécanisme, d'un enjoliveur et d'une plaque de recouvrement présente une résistance aux chocs de IK06
- Dimensions (HxLxP): 71 x 73 x 33.2 mm
- Marquage: CE

Socle universel pour fonctions 45 x 45 mm.

- Degré de protection: protection IP41 pour l'ensemble du mécanisme, de l'enjoliveur et de la plaque de recouvrement
- Résistance aux chocs: L'association d'un mécanisme, d'un enjoliveur et d'une plaque de recouvrement présente une résistance aux chocs de IK06
- Cadre de montage
 - épaisseur du cadre métallique : 1 mm

niko

- galvanisé et satiné sur toutes les faces, aussi sur les faces découpées après le découpage
- avec 4 encoches avec un logement de vis de 7 mm
- avec 4 logements de vis (indiqués avec un symbole de vis) d'un diamètre de 3 mm pour montage sur panneaux
- Méthode de fixation
 - avec vis, pour une fixation facile dans une boîte d'encastrement avec des encoches
- Entraxe
 - assemblage simple et rapide d'un ou de plusieurs mécanismes grâce à des indications (ligne à la craie, laser, ..) de l'entraxe du boîtier
 - ajustement vertical pour un entraxe de 60 mm en glissant plusieurs socles les uns sur les autres. Ils se verrouillent automatiquement
 - ajustement vertical pour un entraxe de 71 mm à l'aide de languettes préformées. En pliant ces languettes vers le bas sur une distance de 1 mm, elles s'appuient parfaitement sur le point inférieur et l'entraxe de 71 mm est garanti
 - ajustement horizontal rapide et parfait de plusieurs socles grâce aux queues d'aronde pliées vers le haut à gauche et à droite
 - les bords repliés vers le haut sur la face extérieure du socle ainsi que le fléchissement vers l'intérieur confèrent davantage de robustesse
- Bord de montage: Le support d'encastrement est muni en haut et en bas d'un bord de montage en plastique gris foncé. Ce bord est réalisé en pc+asa et est joint au support d'encastrement par fusion. Les angles de ces deux bords de montage sont munis d'ouvertures rectangulaires (7,9 x 1,5 mm) dans chacune desquelles se trouve un crochet de sécurité multiposition. Les 4 ouvertures rectangulaires font en sorte qu'en cas de plafonnage peu soigneux, la plaque de recouvrement peut toujours être fixée bien à plat contre le mur grâce aux crochets de sécurité. Ce système fonctionne dans deux sens : si le boîtier d'encastrement dépasse du plâtre, les crochets de sécurité multiposition compensent un jeu de 1 à 1,2 mm ; si le boîtier d'encastrement est enfoncé trop profondément dans le plâtre, les crochets de sécurité peuvent compenser un jeu de 1,8 mm max. Les bords de montage sont également pourvus de 4 ouvertures rondes qui assurent le positionnement correct de la plaque de recouvrement par rapport à l'enjoliveur.
- Température d'ambiance: -5 – +40 °C
- Dimensions (HxLxP): 71 x 73 mm
- Marquage: CE

Adaptateur 9.1 exécution plate simple pour connecteurs RJ 650-450xx

- Dimensions (HxLxP): 20.7 x 44.8 x 20.1 mm
- Résistance aux chocs: L'association d'un mécanisme, d'un enjoliveur et d'une plaque de recouvrement présente une résistance aux chocs de IK06
- Marquage: CE

Connecteur RJ45 non blindé UTP Cat. 5E, pour bandes passantes jusqu'à 100MHz

- Degré de protection: protection IP41 pour l'ensemble du mécanisme, de l'enjoliveur et de la plaque de recouvrement
- Résistance aux chocs: L'association d'un mécanisme, d'un enjoliveur et d'une plaque de recouvrement présente une résistance aux chocs de IK06
- Marquage: CE

Enjoliveur data 2x RJ, couleur white.

- Matériau enjoliveur: L'enjoliveur est réalisé en polycarbonate inaltérable + asa. La matière première est teinte dans la masse.
- Couleur: blanc (coloré dans la masse, par approximation NCS S 0502 - Y50R, RAL 9010)
- Porte-étiquette: L'enjoliveur est muni en haut d'une petite fenêtre articulée transparente avec étiquette. Dimensions de l'étiquette : 9,5 x 42,4 mm.
- Démontage: Le démontage s'opère tout simplement en détachant l'enjoliveur du mécanisme.
- Degré de protection: protection IP41 pour l'ensemble du mécanisme, de l'enjoliveur et de la plaque de recouvrement
- Résistance aux chocs: L'association d'un mécanisme, d'un enjoliveur et d'une plaque de recouvrement présente une résistance aux chocs de IK06
- Sécurité incendie
 - les parties en plastique de l'enjoliveur sont auto-extinguibles (satisfont à une épreuve de calcination de 650 °C)
 - les parties en plastique de l'enjoliveur sont exemptes d'halogènes
- Dimensions finition : 45 x 45 mm (HxL)
- Dimensions (HxLxP): 44.5 x 44.7 x 8.6 mm
- Marquage: CE

