

Abdeckung 0-1-2 für Drehschalter für Motoren, anthracite

122-65937

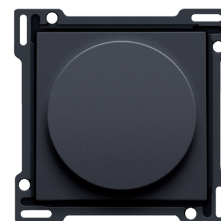
4 year warranty

Abdeckung mit Drehtaste zur Ansteuerung von Motoren. Die Drehtaste ermöglicht die Ansteuerung eines Motors in 3 Geschwindigkeiten. Beispielsweise für das Steuern der Lüftung. Farbausführung: anthracite.

Technische Daten

Abdeckung 0-1-2 für Drehschalter für Motoren, anthracite.

- Funktion: Die Abdeckung wird auf den Drehschalter geklickt. Der Einstellknopf wird über die Bedienungsachse des Mechanismus geschoben.
- Abdeckungsmaterial: Die Abdeckung besteht aus verformbeständigen Polykarbonat- und ASA-Materialien und lackiert.
- Greifringmaterial: Der Greifring des Einstellknopfes ist aus PC + PBT hergestellt und durchgängig dunkelgrau gefärbt.
- Farbe: anthracite lackiert
- Aufdruck: Die Mitte der Abdeckung ist auf der Oberseite unauslöschlich angedeutet. Der Drehschalter mit der Skala muss an dieser Andeutung ausgerichtet werden. Der Drehschalter verfügt über einen Ring, auf welchem 0, 1 und 2 unauslöschlich angebracht sind, und wird über die Bedienungsachse des Drehschalters befestigt.
- Demontage: Die Demontage kann ganz leicht vorgenommen werden, indem man die Abdeckung aus dem Mechanismus zieht.
- Schutzart: IP41 für die Zusammenstellung eines Mechanismus, einer Zentralplatte und einer Blende
- Stoßfestigkeit: Die Kombination aus einem Mechanismus, einer Abdeckung und einem Rahmen hat eine Stoßfestigkeit von IK06
- Brandschutz
 - Die Kunststoffteile der Abdeckung sind selbstlöschend (halten einem Glühdrahttest von 650°C stand)
 - Die Kunststoffteile der Abdeckung sind halogenfrei.
- Abmessungen der Ausführung: 45 x 45 mm (HxB)
- Abmessungen (HxBxT): 55.8 x 55.8 mm
- Kennzeichnung: CE



CE