

Aan- of afwezigheidsmelder, 2 kanalen, voor inbouw

Melder, 360°, 230 Vac, 10 A, voor inbouw in plafonds

- Eenvoudige montage
- 350-20072: standalone of als master combineerbaar met maximaal 10 slaves (350-20071, maar ook 350-20079 of 350-20081)
- Laag stroomverbruik (0,2 W)
- Spatwaterdicht (IP54)
- Groot detectiegebied van 24 m diameter vanop 3 m hoogte



Voor gebruik in kantoren, schoolgebouwen, cafetaria's ...

- Afhankelijk van de gekozen toepassing:
 - moet de verlichting altijd manueel worden ingeschakeld met een drukknop, waarbij de verlichting automatisch uitgeschakeld wordt bij voldoende daglicht of als er niemand meer aanwezig is in de ruimte (afwezigheidsmelder).
 - wordt de verlichting automatisch ingeschakeld bij beweging en onvoldoende daglicht. Ook hier wordt de verlichting automatisch uitgeschakeld bij voldoende daglicht of als er niemand meer aanwezig is in de ruimte (aanwezigheidsmelder).
- Wanneer een drukknop gebruikt wordt, kan de gebruiker beslissen om bij het verlaten van de ruimte niet te wachten op de uitschakelvertraging en het licht meteen uit te schakelen (eco uit). Deze functie kan worden gedeactiveerd in bijvoorbeeld (publieke) ruimten, waar de gebruiker het licht niet mag uitschakelen om veiligheidsredenen.
- De uitschakelvertraging, de luxwaarde waarop de verlichting moet worden ingeschakeld en de gevoeligheid van de melder kunnen per kanaal worden ingesteld.
- De melder kan ofwel manueel op het toestel, ofwel via de (optionele) IR-afstandsbediening worden ingesteld.
- De lens van de sensor kan worden afgedekt met het bijgeleverde afschermmasker om het detectiegebied op te delen. Het afschermmasker is aanpasbaar volgens het gewenste detectiebereik.

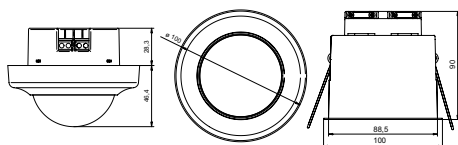


Technische gegevens

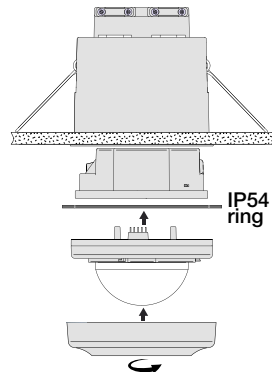
	master	slave
Referentiecode	350-20072	350-20071 (of 350-20079 of 350-20081)
Referentiecode IR-afstandsbediening	350-20089	
Inbouwdoos met veerklemmen	meegeleverd	
Afmetingen	46,4 x 100 mm (HxB) 136,4 x 100 mm (HxB) (incl. niet-zichtbaar deel)	46,4 x 100 mm (HxB) 73,4 x 100 mm (HxB) (incl. niet-zichtbaar deel)
Voedingsspanning	230 Vac \pm 10 %	230 Vac \pm 10 %
Verbruik	0,2 W	0,2 W
Relaiscontact*	NO (max. 10 A), potentiaalvrij, licht- en bewegingsgevoelig	
Maximale belasting*	gloeilampen (2300 W) 230V-halogenelampen (2300 W) alle laagspanningshalogenelampen (1150 VA) fluorescentielampen (niet-gecompenseerd) (1150 VA) spaarlampen (CFLi) (350 W) ledlampen 230 V (350 W)	
Maximale capacatieve belasting*	140 μ F	
Maximale inschakelstroom*	165 A/20 ms	
Detectiehoek	360°	360°
Detectiebereik	cirkel, tot max. 24 m	cirkel, tot max. 24 m
Draadgang	3 x 2,5 mm ²	3 x 2,5 mm ²
Montagehoogte	2 – 3,4 m	2 – 3,4 m
Lichtgevoeligheid*	20 – 1000 lux	
Hysteresis op lichtgevoeligheid*	+10 %	
Uitschakelvertraging*	2 – 60 min	
Beschermingsgraad	IP54	IP54
Beschermklasse	klasse I-toestellen	klasse I-toestellen
Omgevingstemperatuur	-5 °C – +50 °C	-5 °C – +50 °C
Markering	CE-gemarkeerd conform EN 60669-2-1	CE-gemarkeerd conform EN 60669-2-1

* De waarden bij dit kenmerk zijn waarden die gelden voor elk kanaal afzonderlijk

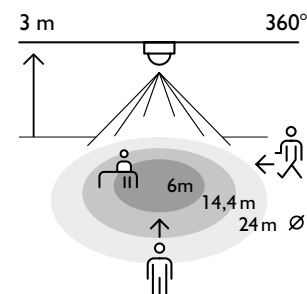
Afmetingen



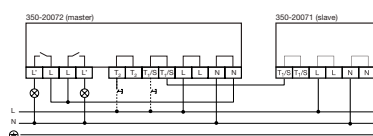
Montage



Detectiegebied

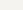
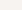
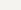
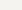


Aansluitschema



Kan ook driefasig aangesloten worden.
Voor meer info, zie handleiding product.

- 1 Bovenaanzicht, aangegeven op de begane grond (gemonteerd op een hoogte van 3 m).
- 2 Aangegeven detectiegebied op tafelhoogte.

			
2 m	4 m	10 m	16 m
2,5 m	5 m	12 m	20 m
3 m	6 m	14,4 m	24 m