

Prise de courant avec indication de tension, broche de terre et obturateurs de protection, profondeur d'encastrement de 28,5 mm, socle et set de finition, connexion rapide, couleur blue

196-66622

4 ans de garantie

Prise de courant avec indication de tension, broche de terre et obturateurs de protection. Cette prise possède une profondeur d'encastrement de 28,5 mm et est munie de bornes automatiques et d'une fixation par griffes. Set de finition compris. Une plaque de recouvrement d'une couleur au choix doit être commandée séparément. Couleur de finition: blue.

Fils qui restent solidement en place

- le fil reste solidement en place, grâce à la borne automatique de grande qualité et à longue durée de vie, testée selon la norme
- le déverrouillage des conducteurs est situé à l'avant dans tous les mécanismes, le câblage ne peut donc pas appuyer sur le déverrouillage lorsqu'il est repoussé dans la boîte d'encastrement et les fils ne peuvent donc pas se détacher

Installation plus rapide et plus facile

- toutes les bornes automatiques sont situées dans la partie supérieure du socle :
 - de sorte que tous les fils peuvent être coupés et dénudés à la même longueur
 - de sorte qu'il subsiste un dégagement plus grand sous le mécanisme pour plier facilement les fils et placer le mécanisme dans la boîte d'encastrement, sans que le câblage ne repousse le mécanisme vers le haut

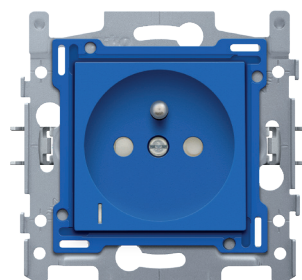
Qualité Niko

- longue durée de vie, car la borne automatique reste dans les limites de la norme en cas d'échauffement et de chute de tension.
- le socle métallique reste bien en place, même sur des murs inégaux, ne se rompt pas et n'est pas soumis à la fissuration sous tension (petites fissures)
- de solides griffes métalliques à grande profondeur d'engrènement (31 mm) restent en place lors du montage et peuvent être vissées solidement, de manière que les prises de courant restent ultérieurement bien en place dans le mur et que les mécanismes ne se positionnent pas de travers

Données techniques

Prise de courant avec indication de tension, broche de terre et obturateurs de protection, profondeur d'encastrement de 28,5 mm, socle et set de finition, connexion rapide, couleur blue.

- Couleur: Le couvercle du socle de la prise et l'enjoliveur sont colorés dans la masse, en bleu (à peu près RAL 5005), pour que la fonction soit visible même lorsque l'enjoliveur est démonté. C'est d'application dans des lieux où de nombreux circuits différents sont présents, p.ex. alimentation de secours pour hôpitaux. L'enjoliveur est réalisé en polycarbonate inaltérable.
- Méthode de fixation
 - avec des griffes qui s'ouvrent par le vissage de vis à tête fendue (encoche 0,8 x 5 mm, pour une fixation dans une boîte d'encastrement pourvue d'encoches – les griffes, se rétractent totalement lors du dévissage.



niko

- Connexion filaire
 - broches de contact équipées de bornes enfichables pour fixer les fils
- Longueur de dénudation
 - longueur de dénudation de 14 mm
 - indication indélébile sur l'arrière : longueur de dénudation
- Sécurité incendie
 - les parties en plastique (de l'enjoliveur et du couvercle du socle) sont auto-extinguibles : elles satisfont à une épreuve de calcination de 650°C
 - elles sont exemptes d'halogène.
- Degré de protection: L'ensemble comprenant un mécanisme, un enjoliveur et une plaque de recouvrement a un degré de protection IP21-D.
- L'association d'un mécanisme, d'un enjoliveur et d'une plaque de recouvrement présente une résistance aux chocs de IK06
- Marquage: CE

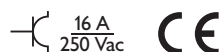


Schéma de câblage

