

Base for rotary switch for motors with 3 speeds, 0-1-2 and 1-2-3, 20 A/250 Vac, skruvfixering

170-45901

4 års
garanti

Base for a rotary switch for 20A motors with 3 speeds, namely 0-1-2 and 1-2-3, with skruvfixering. A finishing set and faceplate in the colour of your choice must be ordered separately.

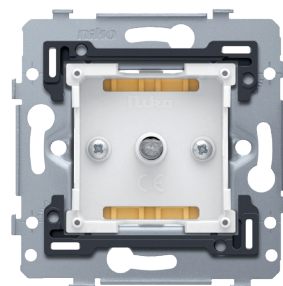
Den här artikeln skyddas av minst ett patent (eller en patentansökan). Mer information om patent finns på www.niko.eu/innovation.

Snabbare och enklare installation:

- alla anslutningars terminaler sitter upptill på basen:
 - för att garantera att alla kablar kan kapas eller strippas i samma längd
 - för att ge mer utrymme under mekanismen, så att du enkelt kan vika kablarna och placera mekanismen i infällningsdosen utan att kablarna trycker tillbaka den uppåt.

Niko-kvalitet:

- metallbasen hålls ordentligt på plats, till och med på ojämna väggar, går inte sönder och utsätts inte för spänningssprickor (små bristningar)



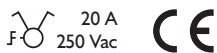
Tekniska data

Base for rotary switch for motors with 3 speeds, 0-1-2 and 1-2-3, 20 A/250 Vac, skruvfixering.

- Kapslingsklass: IP41 för kombinationen av en brytare, centralplatta och infällningsplatta
- Slaghållfasthet: Kombinationen med en mekanism, en centralplatta och en plan infällningsplatta har en slag-hållfasthet på IK06
- Material bas
 - Basen består av ett anslutningsstycke av plast och själva funktionen.
 - Anslutningsstycket är tillverkat av polykarbonat. Det klickas in i infällningsramen och skruvas fast på funktionen med två skruvar (Pz1).
 - Funktionen är tillverkad av polyamid (glasfiberfylld). Anslutningsstycket har upphöjningar i alla fyra hörn för att säkerställa att centralplattan är perfekt placerad i förhållande till anslutningsstycket. Anslutningsstycket har dessutom snäpphakar på höger och vänster sida som håller centralplattan på plats.
- Infällningsram
 - metalltjocklek 1 mm
 - galvaniserad på alla sidor efter skärning, även längs de skurna kanterna
 - med 4 spår med skruvöppning på 7 mm
 - med 4 skruvhål (anges av skruvsymbol) med en diameter på 3 mm för montering på paneler
- Fixeringsmetod
 - med skruvar, för enkel fixering i infällningsdosa med grepppytor
- Mittpunkt-till-mittpunkt-avstånd
 - enkel montering av en eller flera mekanismer med hjälp av markering (streck, laser..) i mitten av infällningsramen
 - vertikal sammankoppling mittpunkt-till-mittpunktavstånd 60 mm genom att låta flera baser glida in i varan-

niko

- dra, de låser automatiskt på plats
- vertikal sammankoppling mittpunkt-till-mittpunkt 71 mm med förformade flikar nedtill, genom att vika ned dessa flikar över ett avstånd på 1 mm ger baserna stöd åt varande och garanteras mittpunkt-till-mittpunkt-avståndet
- horisontell sammankoppling av flera baser går snabbt och perfekt med uppvikta laxstjärtar på vänster och höger sida
- extra stabilitet tack vare uppvikta kanter på utsidan av basen och fortsättning på insidan
- Avslutande kant: Infällningsramen har upptill och nedtill en mörkgrå ändkant av plast. Denna kant är tillverkad av PC+ASA och förbinds med infällningsramen med en smältprocess. Hörnen på de två ändkanterna har rektangulära öppningar (7,9 x 1,5 mm) som var och en innehåller en multipositionell snäpphake. Tack vare snäpphakarna säkerställer de 4 rektangulära öppningarna att infällningsplattan alltid kan fästas platt på väggen, även om väggen är ojämn. Detta fungerar i två riktningar: Om infällningsdosan sticker ut från putsen kan de multipositionella snäpphakarna kompensera för ett glapp på 1 till 1,2 mm. Om infällningsdosan har sjunkit för djupt ned i putsen kan snäpphakarna kompensera för ett glapp på upp till 1,8 mm. Ändkanterna har också 4 runda öppningar som säkerställer att infällningsplattan är korrekt placerad i förhållande till centralplattan.
- Trådanslutning
 - uttagen är utrustade med klämplintar med permanenta skruvar med kombinerade skruvhuvuden (Pz2 eller spår 1 x 5,5 mm)
 - varje skruv har ett skruvmejselspår som förhindrar att skruvmejseln glider av skruvhuvudet.
- Anslutningsklämmor
 - anslutningsterminalerna är placerade på basens högra och vänstra sida
 - upp till 2 x 2,5 mm² per anslutningsterminal (min. 0,75 mm² tråd).
- Avskalningslängd
 - 8 mm avskalningslängd
 - inpräglad märkning baksida: avskalningslängd och kopplingsschema
 - inpräglad märkning framsida: terminaler och brytarsymbol
- Omgivningstemperatur: -5 – +40 °C
- Mått (HxBxD): 71 x 73 mm
- Märkning: CE



Kopplingsschema

