

# Detektor prítomnosti (resp. neprítomnosti), PIR 360°, 230V, 32 m, master, jednokanálový na povrchovú montáž na vysoké stropy. (white)

**350-20080**

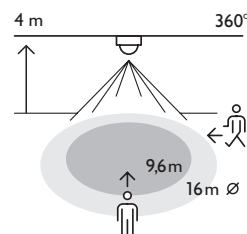
**4** year warranty

Tento jednokanálový detektor prítomnosti/neprítomnosti (360°, 10 A) je vhodný na povrchovú montáž na vysoké stropy a používa sa na zapínanie a vypínanie interiérového osvetlenia. Detektor má snímaciu oblasť v tvare kruhu s priemerom od 16 do 32 m, ktorú je možné prispôsobiť pomocou uzatváracej clony. Prístroj s integrovaným svetelným senzorom možno nastaviť ako detektor prítomnosti, resp. neprítomnosti. Ak sa používa ako detektor prítomnosti, osvetlenie sa automaticky zapína a vypína (keď uplynie doba oneskorenia vypnutia). Ak sa používa ako detektor neprítomnosti, osvetlenie sa musí vždy zapnúť, najprv manuálne pomocou NO tlačidla a po uplynutí doby oneskorenia vypnutia sa automaticky vypne. Prístroj má tiež funkciu „eko vypnutie (eco off)“, ktorá používateľovi umožňuje vypnúť osvetlenie s použitím pripojeného NO tlačidla bez toho, aby musel čakať na oneskorenie vypnutia. Ak osvetlenie nevypnete manuálne, vypne sa automaticky po uplynutí doby oneskorenia vypnutia. Detektor má stupeň ochrany IP54, bezpotenciálový kontakt a vyhovuje európskej smernici EN 0669-2-1 pre EMC a bezpečnosť. Nastavenie sa dá vykonať manuálne na samotnom prístroji alebo pomocou diaľkového ovládania. Výrobok môže byť použitý ako samostatná jednotka alebo v kombinácii s maximálne desiatimi podružnými detektormi.

Farba povrchovej úpravy: white.



## Oblasť snímania



H	4 m	5 m	6 m	7 m	8 m
A	Ø 0,20 0,03 m²	Ø 0,25 0,05 m²	Ø 0,30 0,07 m²	Ø 0,40 0,13 m²	Ø 0,50 0,20 m²
B	Ø 2,00 3,1 m²	Ø 2,50 4,9 m²	Ø 3,00 7,1 m²	Ø 3,50 9,6 m²	Ø 4,00 12,6 m²
C	Ø 3,70 10,8 m²	Ø 4,70 17,3 m²	Ø 5,50 23,8 m²	Ø 7,00 38,5 m²	Ø 7,50 44,2 m²
D	Ø 6,50 33,2 m²	Ø 8,50 56,4 m²	Ø 10,00 78,5 m²	Ø 11,50 104 m²	Ø 14,00 154 m²
E	Ø 11,00 95 m²	Ø 14,00 154 m²	Ø 17,00 227 m²	Ø 20,00 314 m²	Ø 22,00 380 m²
F	Ø 16,00 201 m²	Ø 20,00 314 m²	Ø 24,00 452 m²	Ø 28,00 616 m²	Ø 32,00 804 m²



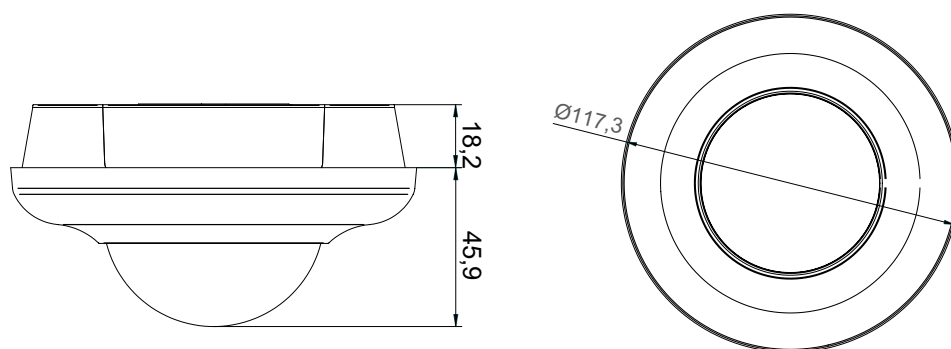
## Technické údaje

Katalógové číslo	350-20080
Vstupné napätie	230 Vac $\pm$ 10 %, 50 Hz
Výstup detektora	230 V (ON/OFF)
Reléový kontakt	NO (max. 10 A), s bezpotenciálovým kontaktom, citlivé na svetlo a pohyb
Maximálna záťaž žiaroviek a halogénových žiaroviek ( $\cos\phi=1$ )	2300 W
Maximálna záťaž úsporných žiaroviek (CFLi)	350 W
Maximálna záťaž LED žiaroviek 230 V	350 W
Maximálna kapacitná záťaž	140 $\mu$ F
Maximálna kapacitná záťaž	165 A/20 ms – 800 A/200 $\mu$ s
Intenzita svetla	20 lux – 1000 lux, $\infty$
Počet kanálov	1 kanál
Oneskorenie vypnutia	pulse, 2 min – 1 h
Detekčný uhol	360 °
Oblasť snímania (PIR)	kruhovú, 16 - 32 m
Prevádzková teplota	-5 – +50 °C
Montáž	povrchová montáž
Montážna výška	4 – 8 m
Rozmery viditeľnej časti (V x Š x H)	641 mm
Rozmery (V x Š x H)	117 x 117 x 64.1 mm
Max. prierez vodičov	1 x 2.5 mm <sup>2</sup>
Stupeň ochrany	IP54
Certifikácia	CE

## Príslušenstvo

350-41936	IR dongle pre smartfóny
350-20089	IR diaľkové ovládanie pre jednokanálové detektory prítomnosti/neprítomnosti (360°, 230 V, master) so zapustenou montážou (350-20070) a s povrchovou montážou (350-20078).

## Rozmery



## Schéma zapojenia

