

Kombination Koax mit RJ45 Anschluss cat. 5E Telenet Interkabel und VOO

Kombination Koaxial mit RJ45 Anschluss UTP CAT. 5E, Anschlussdämpfung TV < 1 dB.

Zugelassen für Telenet Interkabel für analoges und digitales Fernsehen.

Der serienmäßig mitgelieferte CAT.5E UTP RJ45 Anschluss kann ersetzt werden durch einen Niko CAT5E STP (650-45055) RJ45 Anschluss, Niko CAT6 UTP (650-45061) RJ45 Anschluss, Niko CAT.6 STP (650-45066) RJ45 Anschluss, Niko CAT6 A UTP (650-45071) RJ45 Anschluss oder einen Niko CAT6 A STP (650-45077) RJ45 Anschluss.



Kombination Koax mit RJ45 Anschluss cat. 5E Telenet Interkabel und VOO

Kombination Koaxial mit RJ45 Anschluss UTP CAT. 5E, Anschlussdämpfung TV < 1dB.

Zugelassen für Telenet Interkabel für analoges und digitales Fernsehen.

Der serienmäßig mitgelieferte CAT.5E UTP RJ45 Anschluss kann ersetzt werden durch einen Niko CAT5E STP (650-45055) RJ45 Anschluss, Niko CAT6 UTP (650-45061) RJ45 Anschluss, Niko CAT.6 STP (650-45066) RJ45 Anschluss, Niko CAT6 A UTP (650-45071) RJ45 Anschluss oder einen Niko CAT6 A STP (650-45077) RJ45 Anschluss.



EINSATZ



170-65138 Verpackung: 6 Für Schraubbefestigung

ABDECKUNG



	100-65702	Verpackung: 10		101-65702	Verpackung: 10		102-65702	Verpackung: 10
	104-65702	Verpackung: 10		121-65702	Verpackung: 10		122-65702	Verpackung: 10
	123-65702	Verpackung: 10		124-65702	Verpackung: 10		154-65702	Verpackung: 10
	157-65702	Verpackung: 10		161-65702	Verpackung: 10		200-65702	Verpackung: 10
	220-65702	Verpackung: 10		221-65702	Verpackung: 10			

KOMPLETTGERÄT FÜR SCHRAUBBEFESTIGUNG, MITTENABSTAND 71 MM

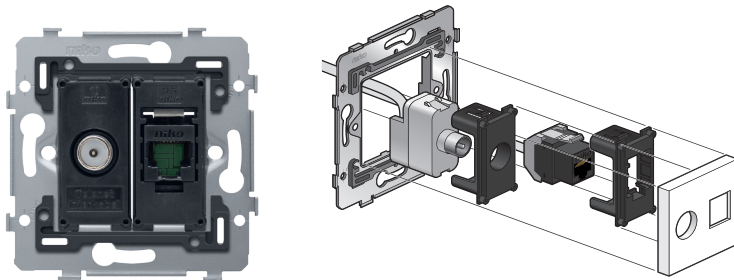


	100-65138	Verpackung: 6		101-65138	Verpackung: 6
--	------------------	---------------	--	------------------	---------------

170-65138

4 year
warranty

Kombination Koax mit RJ45 Anschluss UTP Kat. 5E, flache Ausführung, inkl Einsatz 71 x 71 mm mit Schraubbefestigung



Mechanismus mit RJ45 Anschlusspunkt Kat. 5E UTP und Koaxialanschluss. Der RJ45 Anschlusspunkt Kat. 5E UTP dient dazu, eine Netzwerkverbindung für Telefonie, Ethernet-, IP- oder Internetanwendungen herzustellen. Alle Anschlusspunkte des Schaltmechanismus werden in Sternkonfiguration am Zentralanschlusskasten mithilfe eines Kabels desselben Leistungstyps angeschlossen. Der Einbaurahmen hat die Innenabmessungen 45 x 45 mm und Außenabmessungen 71 x 71 mm x 71 mm und ist mit einer Schraubbefestigung versehen. Eine Zentralplatte in der gewünschten Farbe muss separat bestellt werden. Zulassung Telenet Interkabel.

Kombination Koax mit RJ45 Anschluss UTP Kat. 5E, flache Ausführung, inkl Einsatz 71 x 71 mm mit Schraubbefestigung.

- Abmessungen (HxBxT): 73 x 73,2 x 40,2 mm
- Kennzeichnung: CE

Universalsockel 45 x 45 mm. Bei der Befestigung in einer Unterputzdose werden Schrauben verwendet. Der Einbaurahmen hat eine Metalldicke von 1 mm und ist nach dem Schneiden an allen Seiten glänzend verzinkt, auch an den Schnittseiten. Auf Horizontal- und Vertikalachsenhöhe verfügt der Einbaurahmen über 4 Schraubnuten für die Schraubbefestigung in Unterputzdosen. Diese Schraubnuten haben ein Schraubloch mit einem Durchmesser von 7 mm. Für Montage auf Paneelen ist der Einbaurahmen mit 4 Schraublöchern ausgestattet (mit Schraubsymbol markiert) mit einem Durchmesser von 3 mm. Die Mitte des Einbaurahmens ist, sowohl in horizontale als auch in vertikale Richtung, gekennzeichnet (Leitlinie, Laser ..) sodass die Montage eines oder mehrerer Mechanismen schnell und einfach vorgenommen werden kann. An allen Seiten hat der Sockel aufgefaltete Schwalbenschwänze, wodurch die sowohl horizontale als auch die vertikale Verbindung (Mittenabstand 71 x 71 mm) mehrerer Sockel schnell und reibungslos möglich ist. Die aufgefalteten Ränder an der Außenseite des Sockels sowie die Fortsetzung nach Innen sorgen für zusätzliche Robustheit. Der Einbaurahmen ist oben und unten mit einem dunkelgrauen Endhalter aus Kunststoff ausgestattet. Dieser Halter ist aus Polykarbonat + ASA gefertigt und über ein Schmelzverfahren mit dem Einbaurahmen verbunden. Die Ecken der beiden Endhalter sind mit rechteckigen Öffnungen (7,9 x 1,5 mm) versehen, in welchen sich jeweils ein multi-positionierbarer Schnapphaken befindet. Die 4 rechteckigen Öffnungen sorgen dafür, dass bei unsorgfältiger Putzarbeit die Blende dank der Schnapphaken eng anliegend an der Wand befestigt werden kann. Dies funktioniert in zwei Richtungen: Wenn die Unterputzdose aus dem Putz herausragt, überbrücken die multi-positionierbaren Schnapphaken einen Spielraum von 1 bis 1,2 mm; wenn die Unterputzdose zu tief im Putz eingesunken ist, können sie Schnapphaken einen Spielraum von bis zu 1,8 mm überbrücken. Die Endhalter sind zudem mit 4 runden Öffnungen versehen, die dafür sorgen, dass die Blende korrekt positioniert werden kann im Verhältnis zur Zentralplatte.

