

180° detektor pohybu na vnútorné použitie so zapínacím kontaktom, 10 A, 230 V, 9 m Farba povrchovej úpravy: anthracite

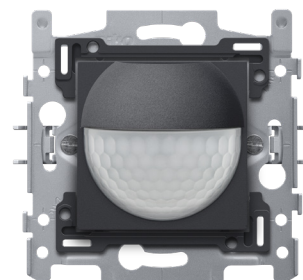
122-78010

4 year warranty

Tento integrovaný detektor pohybu so zapínacím kontaktom 10 A, 230 V poskytuje detekčný uhol, v rámci ktorého je detegovaný akýkoľvek pohyb, 180° horizontálne a 60° vertikálne. Ak je detegovaný pohyb, aktivujú sa vopred vybrané svetlá. Farba povrchovej úpravy: anthracite

Technické údaje

180° detektor pohybu na vnútorné použitie so zapínacím kontaktom, 10 A, 230 V, 9 m Farba povrchovej úpravy: anthracite.



- Popis: Tento detektor pohybu poskytuje detekčný uhol, v rámci ktorého je detegovaný akýkoľvek pohyb, 180° horizontálne a 60° vertikálne. Ak je detegovaný pohyb, aktivujú sa vopred vybrané svetlá.
- Farba: enamelled anthracite
- Pripojovacie svorky: 4 pripojovacie svorky
- Maximálna záťaž žiaroviek ($\cos \geq 0,5$): 500 VA
- Maximálna záťaž LED žiaroviek: 230 W
- Intenzita svetla: 10 lux – 1000 lux
- Odporúčaná montážna výška: odporúča sa montovať do výšky od 0,8 do 1,2 m
- Montážna výška: 0,8 – 1,2 m
- Oblasť snímania (PIR): 8 až 9 m horizontálne
- Detekčný uhol horizontálny: 180°
- Detekčný uhol vertikálny: 60°
- Materiál stredového krytu: Stredový kryt je lakovaný a vyrobený z tvrdého PC + ABS.
- Montážny rám
 - 1 mm hrubý kov
 - zo všetkých strán pozinkovaný po orezaní, dokonca aj na rezných hranách
 - so 4 drážkami, 7 mm otvor pro skrutku
 - so 4 otvormi (označené symbolom skrutky) s priemerom 3 mm pre montáž na panel
- Hĺbka zapustenia: 40 mm minimálna hĺbka zapustenej montážnej krabice
- Spôsob pripevnenia
 - pri montáži do zápusťnej montážnej krabice s upevňovacími plochami použite rozperky, ktoré je možné otvoriť otočením skrutiek na ploché skrutkovač (0,8 x 5 mm)
 - hĺbka uchytenia rozperky: 31 mm
 - rozperky sa po uvoľnení vrátia úplne späť
- Stredová vzdialenosť
 - Jednoduchá a rýchla montáž jedného alebo viacerých mechanizmov pomocou označenia (čiara kriedou, laser atď.) stredu zapusteného rámu
 - tieto prístrojové spodky sa dajú vertikálne spojiť tak, že sa vsunú jeden do druhého so stredovou vzdialenosťou 60 mm. Automaticky do seba zapadnú
 - zvislá stredová vzdialenosť 71 mm s použitím vopred vytvorených pier na spodnej strane, sklopením pier smerom dole po dĺžke 1 mm sa podpory navzájom podopierajú a je zaručená vzdialenosť medzi stredmi
 - na horizontálne spojenie prístrojových spodkov sú na spodnej strane dva predformované výstupky. Zložením týchto výstupiek smerom nadol sa spojenie zaistí
 - extra robustnosť vďaka prehnutým okrajom na vonkajšej strane základne a pokračovaniu do vnútra základne
- Okrajová hrana: Montážny rám je vybavený v hornej aj dolnej časti tmavosivou plastovou okrajovou hranou. Okraj je vyrobený z PC+ASA a k

montážnemu rámu je pripevnený pritavením. Rohy dvoch okrajov sú vybavené dvoma obdĺžnikovými otvormi (7,9 x 1,5 mm), pričom každý z nich obsahuje viacpolohovú západku. Štyri obdĺžnikové otvory umožňujú vďaka viacpolohovým rozperkám, že rámček bude vždy pripevnený plocho ku stene dokonca aj v prípade nerovnej omietky. Funguje to v dvoch smeroch: Ak zapustená inštalačná krabica z omietky prečnieva, viacpolohové západky môžu kompenzovať nerovnosť do hodnoty 1 až 1,2 mm. Ak je zapustená inštalačná krabica zapustená do omietky príliš hlboko, západky môžu kompenzovať nedokonalosť až do hodnoty 1,8 mm. Okrajové hrany taktiež majú 4 okrúhle otvory, ktoré zaisťujú správnu polohu rámčeka voči stredovému krytu.

- Max. prierez vodičov
 - pripojovacie svorky môžu obsahovať až 2 vodiče s prierezom 2,5 mm²
- Vstupné napätie: 230 Vac \pm 10 %, 50 Hz
- K zariadeniu môžu byť pripojené externé tlačidlo a spínač.
- Osvetlenie môžete taktiež zapnúť alebo vypnúť ručne pomocou tlačidla na jednotke. Svetlo sa po štyroch hodinách automaticky vypne.
- Stupeň ochrany: IP40
- Certifikácia: CE

