

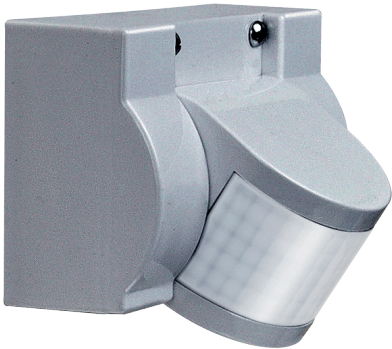
Swiss Garde 2100 IR, alu

26270

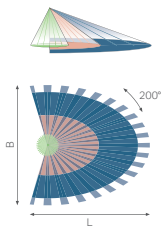
4 Jahre Garantie

Bewegungsmelder mit 200° Erfassungsbereich und mit Unterkriechschutz (ø 5 m) für Wandmontage. Agiler Melder für alle Bereiche mit wenig Störquellen. Dreh- und neigbarer Sensorkopf für optimale Einstellung.
Farbausführung: alu

- Formschöner, flacher Außenmelder mit neigbaren Sensorkopf
- Schutzart IP55, agiler Melder für alle Bereiche mit wenig Störquellen
- Mit 360° Unterkriechschutz



Erfassungsbereich



	B	L
2 m	8 m	14 m
3 m	10 m	14 m
4 m	10 m	14 m
8 m	10 m	14 m

230 V

stand-alone

200°

12 m bei einer Höhe von 3 m

2 – 8 m

Aufputz

niko

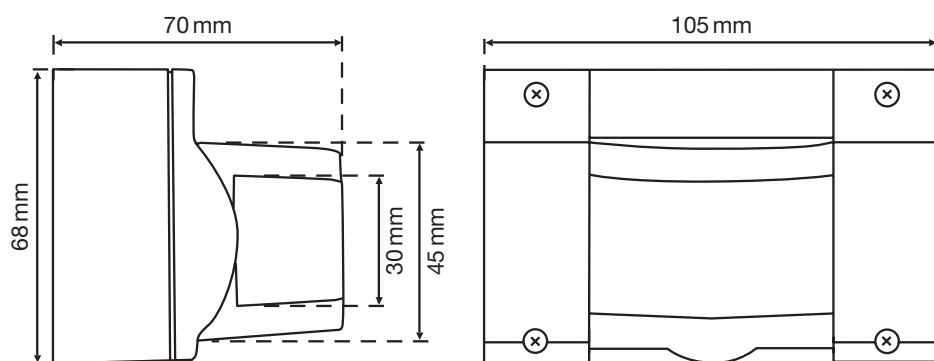
Technische Daten

Artikelnummer	26270
Eingangsspannung	230 Vac \pm 10 %, 50 Hz
Detektorausgang	230 V (ON/OFF)
Maximale Stromaufnahme	0.7 W
Maximale Stromaufnahme	3.04 mA
Maximaler MCB-Wert	10 A (durch nationale Installationsvorschriften begrenzt)
Relaiskontakt	Schließer (max. 10 A)
Maximale Last Glühlampen und Halogenlampen ($\cos\phi = 1$)	2300 W
Maximale Last ($\cos\phi \geq 0,5$)	1150 VA
Maximale Last Energiesparlampen (CFLi)	350 W
Maximale Last LED-Lampen	350 W
Maximale Last LED-Treiber	350 VA
Maximale Last elektronischer Transformator	1150 VA
Lichtstärkebereich	5 lux – 2000 lux
Anzahl der Kanäle	1 Kanal
Ausschaltverzögerung	10 s – 20 min
Erfassungswinkel	200°
Erfassungsbereich (PIR)	12 m bei einer Höhe von 3 m
Umgebungstemperatur	-20 – +55 °C
Montage	Aufputz
Montagehöhe	2 – 8 m
Abmessungen sichtbarer Teil (HxBxT)	105 x 70 x 68 mm
Abmessungen (HxBxT)	70 x 105 x 68 mm
Schutzart	IP55
Stoßfestigkeit	IK02
Einstellungen ändern	Potentiometer oder IR-Fernbedienung
Kennzeichnung	CE

Zubehör

25323	Universal RC mit Luxmeter
25320	P-IR-Handsender
25310	Mini-IR Handsender

Abmessungen



Anschlussplan

