

Détecteur de mouvement, 230 V, 7 m, IP44, mini, pour montage encastré, couleur blanc

351-25480

4 ans de garantie

Pour utilisation dans de petites pièces, comme des toilettes, des salles de bain, des débarras, des dressings .

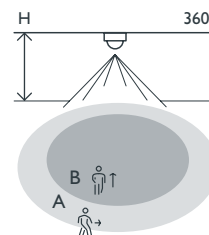
- détecte tous les mouvements dans des pièces de 4 m de côté
- montage simple dans les faux plafonds. Le module d'alimentation distinct est placé dans le faux plafond
- sa programmation ne se fait qu'à l'aide de la télécommande optionnelle
- pas compatible avec la télécommande universelle pour smartphone.

Couleur de finition: blanc

- Modèle d'entrée de gamme
- Discret grâce à ses dimensions minimales
- Avec un module d'alimentation distinct
- Excellent rapport qualité-prix



Portée de détection



| H | A Across | B Towards |
|-------|-------------|--------------|
| 2 m | Ø 5 m | Ø 2.5 m |
| 2.5 m | Ø 6 m | Ø 3 m |
| 3 m | Ø 7 m | Ø 3.5 m |
| 3.5 m | Ø 8 m | Ø 4 m |
| 4 m | Ø 10 m | Ø 5 m |
| 5 m | Ø 10 m | Ø 5 m |



230 V



stand-alone



360°



Ø 7 m posé
à 3 m de
hauteur



2 – 5 m



à encastrer

niko

Données techniques

| | |
|--|---|
| Numéro d'article | 351-25480 |
| Configuration | stand-alone |
| Tension d'alimentation | 230 Vac \pm 10 %, 50 Hz |
| Sortie du détecteur | 230 V (ON/OFF) |
| Consommation électrique maximale | 0.9 W |
| Consommation électrique maximale | 3.91 mA |
| Calibre maximum du disjoncteur miniature | 10 A (limité par les règles nationales en matière d'installation) |
| Contact relais | N.O. (max. 10 A) |
| Charge maximale des lampes à incandescence et halogènes ($\cos\phi = 1$) | 2300 W |
| Charge maximale des lampes fluorescentes ($\cos\phi \geq 0,5$) | 1150 VA |
| Charge maximum lampes éco (CFLi) | 350 W |
| Charge maximum lampes à LED 230 V | 350 W |
| Charge maximum driver LED | 350 VA |
| Charge maximum transformateur électronique | 1150 VA |
| Plage d'intensité lumineuse | 10 lux – 2000 lux |
| Nombre de canaux | 1 canal |
| Temporisation de déconnexion | 10 s – 20 min |
| Angle de détection | 360° |
| Portée de détection (PIR) | ø 7 m posé à 3 m de hauteur |
| Température d'ambiance | -20 – +55 °C |
| Montage | à encastrer |
| Hauteur de montage | 2 – 5 m |
| Diamètre de foret | 32 mm |
| Dimensions visibles (HxLxP) | 37 x 37 x 10 mm |
| Dimensions (HxLxP) | 37 x 37 x 32 mm |
| Degré de protection | IP44 |
| Résistance aux chocs | IK02 |
| Modification des réglages | Télécommande IR |
| Marquage | CE |

Accessoires

| | |
|-----------|-----------------------------------|
| 351-25320 | Télécommande PIR |
| 351-25310 | Télécommande IR pour utilisateurs |

Dimensions

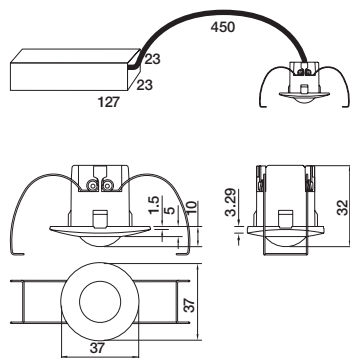


Schéma de câblage

