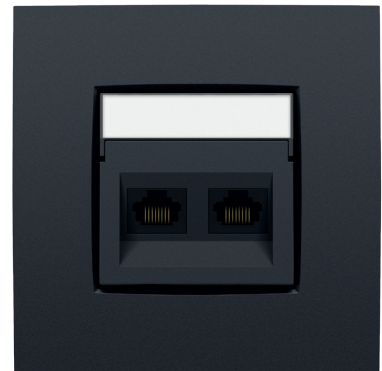


# 2 x RJ45 STP Cat6, schräge Ausführung

Inkl. 1 x Passstück 9.4 und 2 Stecker



2 x RJ45 STP Cat6, schräge Ausführung

Inkl. 1 x Passstück 9.4 und 2 Stecker



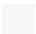




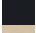


EINSATZ



170-65367    Verpackung: 10    Für Schraubbefestigung

ABDECKUNG MIT TRANSPARENTEM BESCHRIFTUNGSFENSTER



|   |                  |                |   |                  |                |   |                  |                |
|---|------------------|----------------|---|------------------|----------------|---|------------------|----------------|
|  | <b>100-65400</b> | Verpackung: 10 |  | <b>101-65400</b> | Verpackung: 10 |  | <b>102-65400</b> | Verpackung: 10 |
|  | <b>104-65400</b> | Verpackung: 10 |  | <b>121-65400</b> | Verpackung: 10 |  | <b>122-65400</b> | Verpackung: 10 |
|  | <b>123-65400</b> | Verpackung: 10 |  | <b>124-65400</b> | Verpackung: 10 |  | <b>154-65400</b> | Verpackung: 10 |
|  | <b>157-65400</b> | Verpackung: 10 |  | <b>161-65400</b> | Verpackung: 10 |  | <b>200-65400</b> | Verpackung: 10 |
|  | <b>220-65400</b> | Verpackung: 10 |  | <b>221-65400</b> | Verpackung: 10 |   |                  |                |

DIN-SCHIENENVERBINDER (INKL. DIN-SCHIENENADAPTER UND STECKER RJ45 STP KAT. 6)

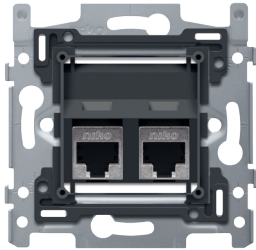


650-14566    Verpackung: 10    DIN-Schiene RJ45 STP Kat. 6

**170-65367**

**4** year  
warranty

## 2 RJ45 Anschlüsse STP Kat. 6, schräge Ausführung, inkl. Einsatz mit Schraubbefestigung



Dieser Mechanismus mit 2 RJ45 Anschlusspunkten Kat. 6 STP in schräger Ausführung dient dazu, eine Netzwerkverbindung mit 2 Geräten für Telefonie, Ethernet-, IP- oder Internetanwendungen herzustellen. Durch die hochwertige Qualität bietet dieses Modell darüber hinaus die Möglichkeit, die Fernsehsignale für analoge, digitale und interactive Fernsehbilder weiterzusenden. Der Mechanismus wird in Sternkonfiguration am Zentralanschlusskasten mithilfe eines Kabels desselben Leistungstyps angeschlossen. Die Schutzfolie sorgt für eine störsichere Verbindung. Der Einbaurahmen hat die Innenabmessungen 45x45 mm und Außenabmessungen. An der rechten und linken Seite hat der Sockel aufgefaltete Schwalbenschwänze, wodurch die horizontale Verbindung mehrerer Sockel schnell und reibungslos möglich ist. Die aufgefalteten Ränder an der Außenseite des Sockels sowie die Fortsetzung nach Innen sorgen für zusätzliche Robustheit. Sie können die Sockel vertikal verbinden mit einem Mittenabstand von 60 x 71 mm, indem Sie diese ineinanderschieben. Sie verriegeln sich automatisch. Für die horizontale Verbindung von Sockeln mit einem Mittenabstand von 71 mm ist der Sockel unten mit zwei vorgeformten Lippen ausgestattet. Indem Sie diese Lippen über einen Abstand von 1 mm herunterfalten, stützt sich diese perfekt auf die unterste, womit der Mittenabstand von 71 mm gewährleistet wird. 71 mm und ist mit Schraubbefestigung ausgestattet. Eine Zentralplatte und eine Blende in der gewünschten Farbe müssen separat bestellt werden.

2 RJ45 Anschlüsse STP Kat. 6, schräge Ausführung, inkl. Einsatz mit Schraubbefestigung.

Universalsockel 45 x 45 mm. Bei der Befestigung in einer Unterputzdose werden Schrauben verwendet. Der Einbaurahmen hat eine Metallstärke von 1 mm und ist nach dem Schneiden an allen Seiten glänzend verzinkt, auch an den Schnittseiten. Auf Horizontal- und Vertikalachsenhöhe verfügt der Einbaurahmen über 4 Schraubnuten für die Schraubbefestigung in Unterputzdosen. Diese Schraubnuten haben ein Schraubloch mit einem Durchmesser von 7 mm. Für Montage auf Paneelen ist der Einbaurahmen mit 4 Schraublöchern ausgestattet (mit Schraubsymbol markiert) mit einem Durchmesser von 3 mm. Die Mitte des Einbaurahmens ist, sowohl in horizontale als auch in vertikale Richtung, gekennzeichnet (Leitlinie, Laser ..) sodass die Montage eines oder mehrerer Mechanismen schnell und einfach vorgenommen werden kann. An der rechten und linken Seite hat der Sockel aufgefaltete Schwalbenschwänze, wodurch die horizontale Verbindung mehrerer Sockel schnell und reibungslos möglich ist. Die aufgefalteten Ränder an der Außenseite des Sockels sowie die Fortsetzung nach Innen sorgen für zusätzliche Robustheit. Sie können die Sockel vertikal verbinden mit einem Mittenabstand von 60 x 71 mm, indem Sie diese ineinanderschieben. Sie verriegeln sich automatisch. Für die horizontale Verbindung von Sockeln mit einem Mittenabstand von 71 mm ist der Sockel unten mit zwei vorgeformten Lippen ausgestattet. Indem Sie diese Lippen über einen Abstand von 1 mm herunterfalten, stützt sich diese perfekt auf die unterste, womit der Mittenabstand von 71 mm gewährleistet wird. Der Einbaurahmen ist oben und unten mit einem dunkelgrauen Endhalter aus Kunststoff ausgestattet. Dieser Halter ist aus Polykarbonat + ASA gefertigt und über ein Schmelzverfahren mit dem Einbaurahmen verbunden. Die Ecken der beiden Endhalter sind mit rechteckigen Öffnungen (7,9 x 1,5 mm) versehen, in welchen sich jeweils ein multi-positionierbarer Schnapphaken befindet. Die 4 rechteckigen Öffnungen sorgen dafür, dass bei unsorgfältiger Putzarbeit die Blende dank der Schnapphaken eng anliegend an der Wand befestigt werden kann. Dies funktioniert in zwei Richtungen: Wenn die Unterputzdose aus dem Putz herausragt, überbrücken die multi-positionierbaren Schnapphaken einen Spielraum von 1 bis 1,2 mm; wenn die Unterputzdose zu tief im Putz eingesunken ist, können sie Schnapphaken einen Spielraum von bis zu 1,8 mm überbrücken. Die Endhalter sind zudem mit 4 runden Öffnungen versehen, die dafür sorgen, dass die Blende korrekt positioniert werden kann im Verhältnis zur Zentralplatte.

- Abmessungen (HxBxT): 45 x 45 mm