

# Thermostat électronique

Régulateur à deux points pour le chauffage central, le chauffage électrique ou la climatisation.



Thermostat électronique

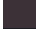

Régulateur à deux points pour le chauffage central, le chauffage électrique ou la climatisation.

- tension d'alimentation: 230 Vac, 50 Hz
  - deux modes de fonctionnement: chauffage et climatisation
  - commutateur à trois positions: marche (réglage jour), éco (réglage nuit) et arrêt (veille)
  - plage de réglage: 5 - 30 °C (réglable)
- précision de réglage: ± 1 °C
  - hystérésis: 1 °C
  - hauteur de montage: 1,5 m
  - contact va-et-vient: 8 A (libre de potentiel)



APPAREIL COMPLET POUR FIXATION PAR VIS

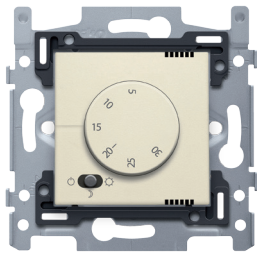


	<b>100-88001</b>	Pièces: 6		<b>101-88001</b>	Pièces: 6		<b>102-88001</b>	Pièces: 6
	<b>104-88001</b>	Pièces: 6		<b>121-88001</b>	Pièces: 6		<b>122-88001</b>	Pièces: 6
	<b>123-88001</b>	Pièces: 6		<b>124-88001</b>	Pièces: 6		<b>154-88001</b>	Pièces: 6
	<b>157-88001</b>	Pièces: 6		<b>161-88001</b>	Pièces: 6		<b>200-88001</b>	Pièces: 6
	<b>220-88001</b>	Pièces: 6		<b>221-88001</b>	Pièces: 6			

**100-88001**

**4** year  
warranty

## Thermostat électronique, cream



Ce thermostat électronique vous permet de commander le chauffage central, le chauffage électrique ou la climatisation. Il possède 2 modes de fonctionnement (chauffage et climatisation) et 3 positions (marche et jour, éco et nuit, arrêt et veille). Couleur de finition: cream

Thermostat électronique, cream. Ce thermostat électronique analogique vous permet de commander le chauffage central, le chauffage électrique et la climatisation. Il possède 2 modes de fonctionnement (chauffage et climatisation) et 3 positions (marche et jour, éco et nuit, arrêt et veille). Le thermostat est destiné à être encastré dans un mur ou une cloison. Ce thermostat permet de régler la température de +5 °C à +30 °C. Vous pouvez régler une température minimale et maximale, de sorte que par exemple, la température ne puisse se situer qu'entre +15 °C et +25 °C. Le bouton de réglage porte une échelle graduée en 5 °C d'intervalle. Dans le coin inférieur gauche figure un interrupteur à 3 positions symbolisant un bouton éteint, un réglage de jour (soleil) et un réglage de nuit (lune).

L'enjoliveur est réalisé en polycarbonate inaltérable + asa. La matière première est teinte dans la masse. 5 bornes de raccordement 2 x 1,5 mm<sup>2</sup> ou 1 x 2,5 mm<sup>2</sup> par borne de raccordement. Les bus de contact sont équipés de bornes à vis pour fixer les fils. Le support d'encastrement est muni en haut et en bas d'un bord de montage en plastique gris foncé. Ce bord est réalisé en pc+asa et est joint au support d'encastrement par fusion. Les angles de ces deux bords de montage sont munis d'ouvertures rectangulaires (7,9 x 1,5 mm) dans chacune desquelles se trouve un crochet de sécurité multiposition. Les 4 ouvertures rectangulaires font en sorte qu'en cas de plafonnage peu soigneux, la plaque de recouvrement peut toujours être fixée bien à plat contre le mur grâce aux crochets de sécurité. Ce système fonctionne dans deux sens : si le boîtier d'encastrement dépasse du plâtre, les crochets de sécurité multiposition compensent un jeu de 1 à 1,2 mm ; si le boîtier d'encastrement est enfoncé trop profondément dans le plâtre, les crochets de sécurité peuvent compenser un jeu de 1,8 mm max. Les bords de montage sont également pourvus de 4 ouvertures rondes qui assurent le positionnement correct de la plaque de recouvrement par rapport à l'enjoliveur. Lors de la fixation dans une boîte d'encastrement, on utilise des vis. Le cadre de montage a une épaisseur de métal de 1 mm et est zingué après la découpe sur toutes les faces, y compris sur les faces découpées. Sur l'axe horizontal et vertical, le cadre de montage possède 4 encoches pour la fixation par vis dans des boîtes d'encastrement. Ces encoches ont un logement de vis de 7 mm. Pour le montage sur panneaux, le cadre de montage est muni de 4 logements de vis (désignés par un symbole de vis) d'un diamètre de 3 mm. Le milieu du cadre de montage, tant dans le sens horizontal que vertical, est indiqué (corde à craie, laser...) afin que le montage d'un ou de plusieurs mécanismes puisse être réalisé rapidement et simplement. Sur les faces droite et gauche, le socle présente des queues d'aronde pliées vers le haut pour permettre un ajustement horizontal rapide et parfait de plusieurs socles. Les bords repliés vers le haut sur la face extérieure du socle ainsi que le fléchissement vers l'intérieur confèrent davantage de robustesse. Vous pouvez assembler verticalement les socles d'un entraxe de 60 x 71 mm en les glissant l'un dans l'autre. Leur verrouillage est automatique. Pour l'assemblage horizontal de socles d'un entraxe de 71 mm, le socle est muni dans le bas de deux languettes préformées. En pliant ces languettes vers le bas sur une distance de 1 mm, elles s'appuient parfaitement sur le point inférieur et l'entraxe de 71 mm est garanti.

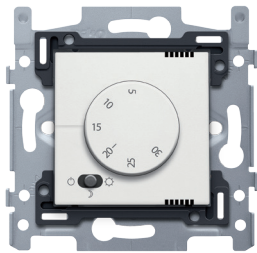
- Couleur: cream (coloré dans la masse, par approximation RAL1013)
- Plage de réglage: +5 °C à +30 °C
- Précision de réglage: +/- 1 °C
- Hystérésis: 1 °C
- Hauteur d'encastrement: 1,5 m recommandé
- Profondeur d'encastrement: boîte d'encastrement à min 40 mm de profondeur
- Température ambiante minimum: 0 °C
- Température ambiante maximum: +50 °C
- Température ambiante pendant le stockage et le transport: -20 à +60 °C
- Degré de protection: IP21 (pour une utilisation dans un environnement dont le degré hygrométrique de l'air ne permet pas la condensation)
- Marquage: CE



**101-88001**

**4** year  
warranty

## Thermostat électronique, white



Ce thermostat électronique vous permet de commander le chauffage central, le chauffage électrique ou la climatisation. Il possède 2 modes de fonctionnement (chauffage et climatisation) et 3 positions (marche et jour, éco et nuit, arrêt et veille). Couleur de finition: white

Thermostat électronique, white. Ce thermostat électronique analogique vous permet de commander le chauffage central, le chauffage électrique et la climatisation. Il possède 2 modes de fonctionnement (chauffage et climatisation) et 3 positions (marche et jour, éco et nuit, arrêt et veille). Le thermostat est destiné à être encastré dans un mur ou une cloison. Ce thermostat permet de régler la température de +5 °C à +30 °C. Vous pouvez régler une température minimale et maximale, de sorte que par exemple, la température ne puisse se situer qu'entre +15 °C et +25 °C. Le bouton de réglage porte une échelle graduée en 5 °C d'intervalle. Dans le coin inférieur gauche figure un interrupteur à 3 positions symbolisant un bouton éteint, un réglage de jour (soleil) et un réglage de nuit (lune).

L'enjoliveur est réalisé en polycarbonate inaltérable + asa. La matière première est teinte dans la masse. 5 bornes de raccordement 2 x 1,5 mm<sup>2</sup> ou 1 x 2,5 mm<sup>2</sup> par borne de raccordement. Les bus de contact sont équipés de bornes à vis pour fixer les fils. Le support d'encastrement est muni en haut et en bas d'un bord de montage en plastique gris foncé. Ce bord est réalisé en pc+asa et est joint au support d'encastrement par fusion. Les angles de ces deux bords de montage sont munis d'ouvertures rectangulaires (7,9 x 1,5 mm) dans chacune desquelles se trouve un crochet de sécurité multiposition. Les 4 ouvertures rectangulaires font en sorte qu'en cas de plafonnage peu soigneux, la plaque de recouvrement peut toujours être fixée bien à plat contre le mur grâce aux crochets de sécurité. Ce système fonctionne dans deux sens : si le boîtier d'encastrement dépasse du plâtre, les crochets de sécurité multiposition compensent un jeu de 1 à 1,2 mm ; si le boîtier d'encastrement est enfoncé trop profondément dans le plâtre, les crochets de sécurité peuvent compenser un jeu de 1,8 mm max. Les bords de montage sont également pourvus de 4 ouvertures rondes qui assurent le positionnement correct de la plaque de recouvrement par rapport à l'enjoliveur. Lors de la fixation dans une boîte d'encastrement, on utilise des vis. Le cadre de montage a une épaisseur de métal de 1 mm et est zingué après la découpe sur toutes les faces, y compris sur les faces découpées. Sur l'axe horizontal et vertical, le cadre de montage possède 4 encoches pour la fixation par vis dans des boîtes d'encastrement. Ces encoches ont un logement de vis de 7 mm. Pour le montage sur panneaux, le cadre de montage est muni de 4 logements de vis (désignés par un symbole de vis) d'un diamètre de 3 mm. Le milieu du cadre de montage, tant dans le sens horizontal que vertical, est indiqué (corde à craie, laser...) afin que le montage d'un ou de plusieurs mécanismes puisse être réalisé rapidement et simplement. Sur les faces droite et gauche, le socle présente des queues d'aronde pliées vers le haut pour permettre un ajustement horizontal rapide et parfait de plusieurs socles. Les bords repliés vers le haut sur la face extérieure du socle ainsi que le fléchissement vers l'intérieur confèrent davantage de robustesse. Vous pouvez assembler verticalement les socles d'un entraxe de 60 x 71 mm en les glissant l'un dans l'autre. Leur verrouillage est automatique. Pour l'assemblage horizontal de socles d'un entraxe de 71 mm, le socle est muni dans le bas de deux languettes préformées. En pliant ces languettes vers le bas sur une distance de 1 mm, elles s'appuient parfaitement sur le point inférieur et l'entraxe de 71 mm est garanti.

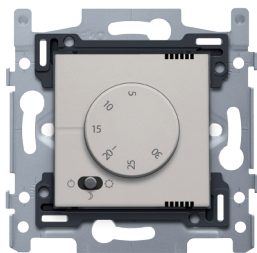
- Couleur: white (coloré dans la masse, par approximation RAL9010)
- Plage de réglage: +5 °C à +30 °C
- Précision de réglage: +/- 1 °C
- Hystérésis: 1 °C
- Hauteur d'encastrement: 1,5 m recommandé
- Profondeur d'encastrement: boîte d'encastrement à min 40 mm de profondeur
- Température ambiante minimum: 0 °C
- Température ambiante maximum: +50 °C
- Température ambiante pendant le stockage et le transport: -20 à +60 °C
- Degré de protection: IP21 (pour une utilisation dans un environnement dont le degré hygrométrique de l'air ne permet pas la condensation)
- Marquage: CE



**102-88001**

**4** year  
warranty

## Thermostat électronique, light grey



Ce thermostat électronique vous permet de commander le chauffage central, le chauffage électrique ou la climatisation. Il possède 2 modes de fonctionnement (chauffage et climatisation) et 3 positions (marche et jour, éco et nuit, arrêt et veille). Couleur de finition: light grey

Thermostat électronique, light grey. Ce thermostat électronique analogique vous permet de commander le chauffage central, le chauffage électrique et la climatisation. Il possède 2 modes de fonctionnement (chauffage et climatisation) et 3 positions (marche et jour, éco et nuit, arrêt et veille). Le thermostat est destiné à être encastré dans un mur ou une cloison. Ce thermostat permet de régler la température de +5 °C à +30 °C. Vous pouvez régler une température minimale et maximale, de sorte que par exemple, la température ne puisse se situer qu'entre +15 °C et +25 °C. Le bouton de réglage porte une échelle graduée en 5 °C d'intervalle. Dans le coin inférieur gauche figure un interrupteur à 3 positions symbolisant un bouton éteint, un réglage de jour (soleil) et un réglage de nuit (lune).

L'enjoliveur est réalisé en polycarbonate inaltérable + asa. La matière première est teinte dans la masse. 5 bornes de raccordement 2 x 1,5 mm<sup>2</sup> ou 1 x 2,5 mm<sup>2</sup> par borne de raccordement. Les bus de contact sont équipés de bornes à vis pour fixer les fils. Le support d'encastrement est muni en haut et en bas d'un bord de montage en plastique gris foncé. Ce bord est réalisé en pc+asa et est joint au support d'encastrement par fusion. Les angles de ces deux bords de montage sont munis d'ouvertures rectangulaires (7,9 x 1,5 mm) dans chacune desquelles se trouve un crochet de sécurité multiposition. Les 4 ouvertures rectangulaires font en sorte qu'en cas de plafonnage peu soigneux, la plaque de recouvrement peut toujours être fixée bien à plat contre le mur grâce aux crochets de sécurité. Ce système fonctionne dans deux sens : si le boîtier d'encastrement dépasse du plâtre, les crochets de sécurité multiposition compensent un jeu de 1 à 1,2 mm ; si le boîtier d'encastrement est enfoncé trop profondément dans le plâtre, les crochets de sécurité peuvent compenser un jeu de 1,8 mm max. Les bords de montage sont également pourvus de 4 ouvertures rondes qui assurent le positionnement correct de la plaque de recouvrement par rapport à l'enjoliveur. Lors de la fixation dans une boîte d'encastrement, on utilise des vis. Le cadre de montage a une épaisseur de métal de 1 mm et est zingué après la découpe sur toutes les faces, y compris sur les faces découpées. Sur l'axe horizontal et vertical, le cadre de montage possède 4 encoches pour la fixation par vis dans des boîtes d'encastrement. Ces encoches ont un logement de vis de 7 mm. Pour le montage sur panneaux, le cadre de montage est muni de 4 logements de vis (désignés par un symbole de vis) d'un diamètre de 3 mm. Le milieu du cadre de montage, tant dans le sens horizontal que vertical, est indiqué (corde à craie, laser...) afin que le montage d'un ou de plusieurs mécanismes puisse être réalisé rapidement et simplement. Sur les faces droite et gauche, le socle présente des queues d'aronde pliées vers le haut pour permettre un ajustement horizontal rapide et parfait de plusieurs socles. Les bords repliés vers le haut sur la face extérieure du socle ainsi que le fléchissement vers l'intérieur confèrent davantage de robustesse. Vous pouvez assembler verticalement les socles d'un entraxe de 60 x 71 mm en les glissant l'un dans l'autre. Leur verrouillage est automatique. Pour l'assemblage horizontal de socles d'un entraxe de 71 mm, le socle est muni dans le bas de deux languettes préformées. En pliant ces languettes vers le bas sur une distance de 1 mm, elles s'appuient parfaitement sur le point inférieur et l'entraxe de 71 mm est garanti.

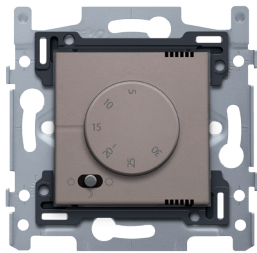
- Couleur: light grey (coloré dans la masse)
- Plage de réglage: +5 °C à +30 °C
- Précision de réglage: +/- 1 °C
- Hystérésis: 1 °C
- Hauteur d'encastrement: 1,5 m recommandé
- Profondeur d'encastrement: boîte d'encastrement à min 40 mm de profondeur
- Température ambiante minimum: 0 °C
- Température ambiante maximum: +50 °C
- Température ambiante pendant le stockage et le transport: -20 à +60 °C
- Degré de protection: IP21 (pour une utilisation dans un environnement dont le degré hygrométrique de l'air ne permet pas la condensation)
- Marquage: CE



**104-88001**

**4** year warranty

## Thermostat électronique, greige



Ce thermostat électronique vous permet de commander le chauffage central, le chauffage électrique ou la climatisation. Il possède 2 modes de fonctionnement (chauffage et climatisation) et 3 positions (marche et jour, éco et nuit, arrêt et veille). Couleur de finition: greige

Thermostat électronique, greige. Ce thermostat électronique analogique vous permet de commander le chauffage central, le chauffage électrique et la climatisation. Il possède 2 modes de fonctionnement (chauffage et climatisation) et 3 positions (marche et jour, éco et nuit, arrêt et veille). Le thermostat est destiné à être encastré dans un mur ou une cloison. Ce thermostat permet de régler la température de +5 °C à +30 °C. Vous pouvez régler une température minimale et maximale, de sorte que par exemple, la température ne puisse se situer qu'entre +15 °C et +25 °C. Le bouton de réglage porte une échelle graduée en 5 °C d'intervalle. Dans le coin inférieur gauche figure un interrupteur à 3 positions symbolisant un bouton éteint, un réglage de jour (soleil) et un réglage de nuit (lune).

L'enjoliveur est réalisé en polycarbonate + asa inaltérable et est laqué. 5 bornes de raccordement 2 x 1,5 mm<sup>2</sup> ou 1 x 2,5 mm<sup>2</sup> par borne de raccordement. Les bus de contact sont équipés de bornes à vis pour fixer les fils. Le support d'encastrement est muni en haut et en bas d'un bord de montage en plastique gris foncé. Ce bord est réalisé en pc+asa et est joint au support d'encastrement par fusion. Les angles de ces deux bords de montage sont munis d'ouvertures rectangulaires (7,9 x 1,5 mm) dans chacune desquelles se trouve un crochet de sécurité multiposition. Les 4 ouvertures rectangulaires font en sorte qu'en cas de plafonnage peu soigneux, la plaque de recouvrement peut toujours être fixée bien à plat contre le mur grâce aux crochets de sécurité. Ce système fonctionne dans deux sens : si le boîtier d'encastrement dépasse du plâtre, les crochets de sécurité multiposition compensent un jeu de 1 à 1,2 mm ; si le boîtier d'encastrement est enfoncé trop profondément dans le plâtre, les crochets de sécurité peuvent compenser un jeu de 1,8 mm max. Les bords de montage sont également pourvus de 4 ouvertures rondes qui assurent le positionnement correct de la plaque de recouvrement par rapport à l'enjoliveur. Lors de la fixation dans une boîte d'encastrement, on utilise des vis. Le cadre de montage a une épaisseur de métal de 1 mm et est zingué après la découpe sur toutes les faces, y compris sur les faces découpées. Sur l'axe horizontal et vertical, le cadre de montage possède 4 encoches pour la fixation par vis dans des boîtes d'encastrement. Ces encoches ont un logement de vis de 7 mm. Pour le montage sur panneaux, le cadre de montage est muni de 4 logements de vis (désignés par un symbole de vis) d'un diamètre de 3 mm. Le milieu du cadre de montage, tant dans le sens horizontal que vertical, est indiqué (corde à craie, laser...) afin que le montage d'un ou de plusieurs mécanismes puisse être réalisé rapidement et simplement. Sur les faces droite et gauche, le socle présente des queues d'aronde pliées vers le haut pour permettre un ajustement horizontal rapide et parfait de plusieurs socles. Les bords repliés vers le haut sur la face extérieure du socle ainsi que le fléchissement vers l'intérieur confèrent davantage de robustesse. Vous pouvez assembler verticalement les socles d'un entraxe de 60 x 71 mm en les glissant l'un dans l'autre. Leur verrouillage est automatique. Pour l'assemblage horizontal de socles d'un entraxe de 71 mm, le socle est muni dans le bas de deux languettes préformées. En pliant ces languettes vers le bas sur une distance de 1 mm, elles s'appuient parfaitement sur le point inférieur et l'entraxe de 71 mm est garanti.

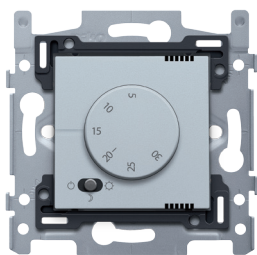
- Couleur: greige (coloré dans la masse, par approximation : NCS S5005-Y50R).
- Plage de réglage: +5 °C à +30 °C
- Précision de réglage: +/- 1 °C
- Hystérésis: 1 °C
- Hauteur d'encastrement: 1,5 m recommandé
- Profondeur d'encastrement: boîte d'encastrement à min 40 mm de profondeur
- Température ambiante minimum: 0 °C
- Température ambiante maximum: +50 °C
- Température ambiante pendant le stockage et le transport: -20 à +60 °C
- Degré de protection: IP21 (pour une utilisation dans un environnement dont le degré hygrométrique de l'air ne permet pas la condensation)
- Marquage: CE



**121-88001**

**4** year  
warranty

## Thermostat électronique, sterling



Ce thermostat électronique vous permet de commander le chauffage central, le chauffage électrique ou la climatisation. Il possède 2 modes de fonctionnement (chauffage et climatisation) et 3 positions (marche et jour, éco et nuit, arrêt et veille). Couleur de finition: sterling

Thermostat électronique, sterling. Ce thermostat électronique analogique vous permet de commander le chauffage central, le chauffage électrique et la climatisation. Il possède 2 modes de fonctionnement (chauffage et climatisation) et 3 positions (marche et jour, éco et nuit, arrêt et veille). Le thermostat est destiné à être encastré dans un mur ou une cloison. Ce thermostat permet de régler la température de +5 °C à +30 °C. Vous pouvez régler une température minimale et maximale, de sorte que par exemple, la température ne puisse se situer qu'entre +15 °C et +25 °C. Le bouton de réglage porte une échelle graduée en 5 °C d'intervalle. Dans le coin inférieur gauche figure un interrupteur à 3 positions symbolisant un bouton éteint, un réglage de jour (soleil) et un réglage de nuit (lune).

L'enjoliveur est réalisé en polycarbonate + asa inaltérable et est laqué. 5 bornes de raccordement 2 x 1,5 mm<sup>2</sup> ou 1 x 2,5 mm<sup>2</sup> par borne de raccordement. Les bus de contact sont équipés de bornes à vis pour fixer les fils. Le support d'encastrement est muni en haut et en bas d'un bord de montage en plastique gris foncé. Ce bord est réalisé en pc+asa et est joint au support d'encastrement par fusion. Les angles de ces deux bords de montage sont munis d'ouvertures rectangulaires (7,9 x 1,5 mm) dans chacune desquelles se trouve un crochet de sécurité multiposition. Les 4 ouvertures rectangulaires font en sorte qu'en cas de plafonnage peu soigneux, la plaque de recouvrement peut toujours être fixée bien à plat contre le mur grâce aux crochets de sécurité. Ce système fonctionne dans deux sens : si le boîtier d'encastrement dépasse du plâtre, les crochets de sécurité multiposition compensent un jeu de 1 à 1,2 mm ; si le boîtier d'encastrement est enfoncé trop profondément dans le plâtre, les crochets de sécurité peuvent compenser un jeu de 1,8 mm max. Les bords de montage sont également pourvus de 4 ouvertures rondes qui assurent le positionnement correct de la plaque de recouvrement par rapport à l'enjoliveur. Lors de la fixation dans une boîte d'encastrement, on utilise des vis. Le cadre de montage a une épaisseur de métal de 1 mm et est zingué après la découpe sur toutes les faces, y compris sur les faces découpées. Sur l'axe horizontal et vertical, le cadre de montage possède 4 encoches pour la fixation par vis dans des boîtes d'encastrement. Ces encoches ont un logement de vis de 7 mm. Pour le montage sur panneaux, le cadre de montage est muni de 4 logements de vis (désignés par un symbole de vis) d'un diamètre de 3 mm. Le milieu du cadre de montage, tant dans le sens horizontal que vertical, est indiqué (corde à craie, laser...) afin que le montage d'un ou de plusieurs mécanismes puisse être réalisé rapidement et simplement. Sur les faces droite et gauche, le socle présente des queues d'aronde pliées vers le haut pour permettre un ajustement horizontal rapide et parfait de plusieurs socles. Les bords repliés vers le haut sur la face extérieure du socle ainsi que le fléchissement vers l'intérieur confèrent davantage de robustesse. Vous pouvez assembler verticalement les socles d'un entraxe de 60 x 71 mm en les glissant l'un dans l'autre. Leur verrouillage est automatique. Pour l'assemblage horizontal de socles d'un entraxe de 71 mm, le socle est muni dans le bas de deux languettes préformées. En pliant ces languettes vers le bas sur une distance de 1 mm, elles s'appuient parfaitement sur le point inférieur et l'entraxe de 71 mm est garanti.

- Couleur: laqué sterling
- Plage de réglage: +5 °C à +30 °C
- Précision de réglage: +/- 1 °C
- Hystérésis: 1 °C
- Hauteur d'encastrement: 1,5 m recommandé
- Profondeur d'encastrement: boîte d'encastrement à min 40 mm de profondeur
- Température ambiante minimum: 0 °C
- Température ambiante maximum: +50 °C
- Température ambiante pendant le stockage et le transport: -20 à +60 °C
- Degré de protection: IP21 (pour une utilisation dans un environnement dont le degré hygrométrique de l'air ne permet pas la condensation)
- Marquage: CE



**122-88001**

**4** year  
warranty

## Thermostat électronique, anthracite



Ce thermostat électronique vous permet de commander le chauffage central, le chauffage électrique ou la climatisation. Il possède 2 modes de fonctionnement (chauffage et climatisation) et 3 positions (marche et jour, éco et nuit, arrêt et veille). Couleur de finition: anthracite

Thermostat électronique, anthracite. Ce thermostat électronique analogique vous permet de commander le chauffage central, le chauffage électrique et la climatisation. Il possède 2 modes de fonctionnement (chauffage et climatisation) et 3 positions (marche et jour, éco et nuit, arrêt et veille). Le thermostat est destiné à être encastré dans un mur ou une cloison. Ce thermostat permet de régler la température de +5 °C à +30 °C. Vous pouvez régler une température minimale et maximale, de sorte que par exemple, la température ne puisse se situer qu'entre +15 °C et +25 °C. Le bouton de réglage porte une échelle graduée en 5 °C d'intervalle. Dans le coin inférieur gauche figure un interrupteur à 3 positions symbolisant un bouton éteint, un réglage de jour (soleil) et un réglage de nuit (lune).

L'enjoliveur est réalisé en polycarbonate + asa inaltérable et est laqué. 5 bornes de raccordement 2 x 1,5 mm<sup>2</sup> ou 1 x 2,5 mm<sup>2</sup> par borne de raccordement. Les bus de contact sont équipés de bornes à vis pour fixer les fils. Le support d'encastrement est muni en haut et en bas d'un bord de montage en plastique gris foncé. Ce bord est réalisé en pc+asa et est joint au support d'encastrement par fusion. Les angles de ces deux bords de montage sont munis d'ouvertures rectangulaires (7,9 x 1,5 mm) dans chacune desquelles se trouve un crochet de sécurité multiposition. Les 4 ouvertures rectangulaires font en sorte qu'en cas de plafonnage peu soigneux, la plaque de recouvrement peut toujours être fixée bien à plat contre le mur grâce aux crochets de sécurité. Ce système fonctionne dans deux sens : si le boîtier d'encastrement dépasse du plâtre, les crochets de sécurité multiposition compensent un jeu de 1 à 1,2 mm ; si le boîtier d'encastrement est enfoncé trop profondément dans le plâtre, les crochets de sécurité peuvent compenser un jeu de 1,8 mm max. Les bords de montage sont également pourvus de 4 ouvertures rondes qui assurent le positionnement correct de la plaque de recouvrement par rapport à l'enjoliveur. Lors de la fixation dans une boîte d'encastrement, on utilise des vis. Le cadre de montage a une épaisseur de métal de 1 mm et est zingué après la découpe sur toutes les faces, y compris sur les faces découpées. Sur l'axe horizontal et vertical, le cadre de montage possède 4 encoches pour la fixation par vis dans des boîtes d'encastrement. Ces encoches ont un logement de vis de 7 mm. Pour le montage sur panneaux, le cadre de montage est muni de 4 logements de vis (désignés par un symbole de vis) d'un diamètre de 3 mm. Le milieu du cadre de montage, tant dans le sens horizontal que vertical, est indiqué (corde à craie, laser...) afin que le montage d'un ou de plusieurs mécanismes puisse être réalisé rapidement et simplement. Sur les faces droite et gauche, le socle présente des queues d'aronde pliées vers le haut pour permettre un ajustement horizontal rapide et parfait de plusieurs socles. Les bords repliés vers le haut sur la face extérieure du socle ainsi que le fléchissement vers l'intérieur confèrent davantage de robustesse. Vous pouvez assembler verticalement les socles d'un entraxe de 60 x 71 mm en les glissant l'un dans l'autre. Leur verrouillage est automatique. Pour l'assemblage horizontal de socles d'un entraxe de 71 mm, le socle est muni dans le bas de deux languettes préformées. En pliant ces languettes vers le bas sur une distance de 1 mm, elles s'appuient parfaitement sur le point inférieur et l'entraxe de 71 mm est garanti.

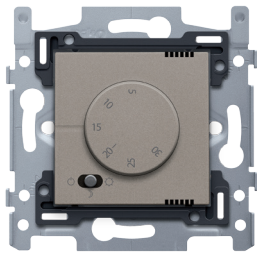
- Couleur: laqué anthracite
- Plage de réglage: +5 °C à +30 °C
- Précision de réglage: +/- 1 °C
- Hystérésis: 1 °C
- Hauteur d'encastrement: 1,5 m recommandé
- Profondeur d'encastrement: boîte d'encastrement à min 40 mm de profondeur
- Température ambiante minimum: 0 °C
- Température ambiante maximum: +50 °C
- Température ambiante pendant le stockage et le transport: -20 à +60 °C
- Degré de protection: IP21 (pour une utilisation dans un environnement dont le degré hygrométrique de l'air ne permet pas la condensation)
- Marquage: CE



**123-88001**

**4** year warranty

## Thermostat électronique, bronze



Ce thermostat électronique vous permet de commander le chauffage central, le chauffage électrique ou la climatisation. Il possède 2 modes de fonctionnement (chauffage et climatisation) et 3 positions (marche et jour, éco et nuit, arrêt et veille). Couleur de finition: bronze

Thermostat électronique, bronze. Ce thermostat électronique analogique vous permet de commander le chauffage central, le chauffage électrique et la climatisation. Il possède 2 modes de fonctionnement (chauffage et climatisation) et 3 positions (marche et jour, éco et nuit, arrêt et veille). Le thermostat est destiné à être encastré dans un mur ou une cloison. Ce thermostat permet de régler la température de +5 °C à +30 °C. Vous pouvez régler une température minimale et maximale, de sorte que par exemple, la température ne puisse se situer qu'entre +15 °C et +25 °C. Le bouton de réglage porte une échelle graduée en 5 °C d'intervalle. Dans le coin inférieur gauche figure un interrupteur à 3 positions symbolisant un bouton éteint, un réglage de jour (soleil) et un réglage de nuit (lune).

L'enjoliveur est réalisé en polycarbonate + asa inaltérable et est laqué. 5 bornes de raccordement 2 x 1,5 mm<sup>2</sup> ou 1 x 2,5 mm<sup>2</sup> par borne de raccordement. Les bus de contact sont équipés de bornes à vis pour fixer les fils. Le support d'encastrement est muni en haut et en bas d'un bord de montage en plastique gris foncé. Ce bord est réalisé en pc+asa et est joint au support d'encastrement par fusion. Les angles de ces deux bords de montage sont munis d'ouvertures rectangulaires (7,9 x 1,5 mm) dans chacune desquelles se trouve un crochet de sécurité multiposition. Les 4 ouvertures rectangulaires font en sorte qu'en cas de plafonnage peu soigneux, la plaque de recouvrement peut toujours être fixée bien à plat contre le mur grâce aux crochets de sécurité. Ce système fonctionne dans deux sens : si le boîtier d'encastrement dépasse du plâtre, les crochets de sécurité multiposition compensent un jeu de 1 à 1,2 mm ; si le boîtier d'encastrement est enfoncé trop profondément dans le plâtre, les crochets de sécurité peuvent compenser un jeu de 1,8 mm max. Les bords de montage sont également pourvus de 4 ouvertures rondes qui assurent le positionnement correct de la plaque de recouvrement par rapport à l'enjoliveur. Lors de la fixation dans une boîte d'encastrement, on utilise des vis. Le cadre de montage a une épaisseur de métal de 1 mm et est zingué après la découpe sur toutes les faces, y compris sur les faces découpées. Sur l'axe horizontal et vertical, le cadre de montage possède 4 encoches pour la fixation par vis dans des boîtes d'encastrement. Ces encoches ont un logement de vis de 7 mm. Pour le montage sur panneaux, le cadre de montage est muni de 4 logements de vis (désignés par un symbole de vis) d'un diamètre de 3 mm. Le milieu du cadre de montage, tant dans le sens horizontal que vertical, est indiqué (corde à craie, laser...) afin que le montage d'un ou de plusieurs mécanismes puisse être réalisé rapidement et simplement. Sur les faces droite et gauche, le socle présente des queues d'aronde pliées vers le haut pour permettre un ajustement horizontal rapide et parfait de plusieurs socles. Les bords repliés vers le haut sur la face extérieure du socle ainsi que le fléchissement vers l'intérieur confèrent davantage de robustesse. Vous pouvez assembler verticalement les socles d'un entraxe de 60 x 71 mm en les glissant l'un dans l'autre. Leur verrouillage est automatique. Pour l'assemblage horizontal de socles d'un entraxe de 71 mm, le socle est muni dans le bas de deux languettes préformées. En pliant ces languettes vers le bas sur une distance de 1 mm, elles s'appuient parfaitement sur le point inférieur et l'entraxe de 71 mm est garanti.

- Couleur: laqué bronze
- Plage de réglage: +5 °C à +30 °C
- Précision de réglage: +/- 1 °C
- Hystérésis: 1 °C
- Hauteur d'encastrement: 1,5 m recommandé
- Profondeur d'encastrement: boîte d'encastrement à min 40 mm de profondeur
- Température ambiante minimum: 0 °C
- Température ambiante maximum: +50 °C
- Température ambiante pendant le stockage et le transport: -20 à +60 °C
- Degré de protection: IP21 (pour une utilisation dans un environnement dont le degré hygrométrique de l'air ne permet pas la condensation)
- Marquage: CE



# 124-88001

4 year warranty

## Thermostat électronique, dark brown



Ce thermostat électronique vous permet de commander le chauffage central, le chauffage électrique ou la climatisation. Il possède 2 modes de fonctionnement (chauffage et climatisation) et 3 positions (marche et jour, éco et nuit, arrêt et veille). Couleur de finition: dark brown

Thermostat électronique, dark brown. Ce thermostat électronique analogique vous permet de commander le chauffage central, le chauffage électrique et la climatisation. Il possède 2 modes de fonctionnement (chauffage et climatisation) et 3 positions (marche et jour, éco et nuit, arrêt et veille). Le thermostat est destiné à être encastré dans un mur ou une cloison. Ce thermostat permet de régler la température de +5 °C à +30 °C. Vous pouvez régler une température minimale et maximale, de sorte que par exemple, la température ne puisse se situer qu'entre +15 °C et +25 °C. Le bouton de réglage porte une échelle graduée en 5 °C d'intervalle. Dans le coin inférieur gauche figure un interrupteur à 3 positions symbolisant un bouton éteint, un réglage de jour (soleil) et un réglage de nuit (lune).

L'enjoliveur est réalisé en polycarbonate + asa inaltérable et est laqué. 5 bornes de raccordement 2 x 1,5 mm<sup>2</sup> ou 1 x 2,5 mm<sup>2</sup> par borne de raccordement. Les bus de contact sont équipés de bornes à vis pour fixer les fils. Le support d'encastrement est muni en haut et en bas d'un bord de montage en plastique gris foncé. Ce bord est réalisé en pc+asa et est joint au support d'encastrement par fusion. Les angles de ces deux bords de montage sont munis d'ouvertures rectangulaires (7,9 x 1,5 mm) dans chacune desquelles se trouve un crochet de sécurité multiposition. Les 4 ouvertures rectangulaires font en sorte qu'en cas de plafonnage peu soigneux, la plaque de recouvrement peut toujours être fixée bien à plat contre le mur grâce aux crochets de sécurité. Ce système fonctionne dans deux sens : si le boîtier d'encastrement dépasse du plâtre, les crochets de sécurité multiposition compensent un jeu de 1 à 1,2 mm ; si le boîtier d'encastrement est enfoncé trop profondément dans le plâtre, les crochets de sécurité peuvent compenser un jeu de 1,8 mm max. Les bords de montage sont également pourvus de 4 ouvertures rondes qui assurent le positionnement correct de la plaque de recouvrement par rapport à l'enjoliveur. Lors de la fixation dans une boîte d'encastrement, on utilise des vis. Le cadre de montage a une épaisseur de métal de 1 mm et est zingué après la découpe sur toutes les faces, y compris sur les faces découpées. Sur l'axe horizontal et vertical, le cadre de montage possède 4 encoches pour la fixation par vis dans des boîtes d'encastrement. Ces encoches ont un logement de vis de 7 mm. Pour le montage sur panneaux, le cadre de montage est muni de 4 logements de vis (désignés par un symbole de vis) d'un diamètre de 3 mm. Le milieu du cadre de montage, tant dans le sens horizontal que vertical, est indiqué (corde à craie, laser...) afin que le montage d'un ou de plusieurs mécanismes puisse être réalisé rapidement et simplement. Sur les faces droite et gauche, le socle présente des queues d'aronde pliées vers le haut pour permettre un ajustement horizontal rapide et parfait de plusieurs socles. Les bords repliés vers le haut sur la face extérieure du socle ainsi que le fléchissement vers l'intérieur confèrent davantage de robustesse. Vous pouvez assembler verticalement les socles d'un entraxe de 60 x 71 mm en les glissant l'un dans l'autre. Leur verrouillage est automatique. Pour l'assemblage horizontal de socles d'un entraxe de 71 mm, le socle est muni dans le bas de deux languettes préformées. En pliant ces languettes vers le bas sur une distance de 1 mm, elles s'appuient parfaitement sur le point inférieur et l'entraxe de 71 mm est garanti.

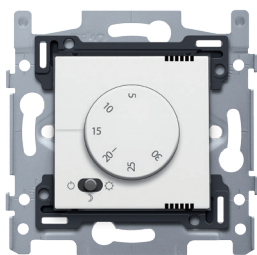
- Couleur: laqué dark brown
- Plage de réglage: +5 °C à +30 °C
- Précision de réglage: +/- 1 °C
- Hystérésis: 1 °C
- Hauteur d'encastrement: 1,5 m recommandé
- Profondeur d'encastrement: boîte d'encastrement à min 40 mm de profondeur
- Température ambiante minimum: 0 °C
- Température ambiante maximum: +50 °C
- Température ambiante pendant le stockage et le transport: -20 à +60 °C
- Degré de protection: IP21 (pour une utilisation dans un environnement dont le degré hygrométrique de l'air ne permet pas la condensation)
- Marquage: CE



**154-88001**

**4** year  
warranty

## Thermostat électronique, white coated



Ce thermostat électronique vous permet de commander le chauffage central, le chauffage électrique ou la climatisation. Il possède 2 modes de fonctionnement (chauffage et climatisation) et 3 positions (marche et jour, éco et nuit, arrêt et veille). Couleur de finition: white coated

Thermostat électronique, white coated. Ce thermostat électronique analogique vous permet de commander le chauffage central, le chauffage électrique et la climatisation. Il possède 2 modes de fonctionnement (chauffage et climatisation) et 3 positions (marche et jour, éco et nuit, arrêt et veille). Le thermostat est destiné à être encastré dans un mur ou une cloison. Ce thermostat permet de régler la température de +5 °C à +30 °C. Vous pouvez régler une température minimale et maximale, de sorte que par exemple, la température ne puisse se situer qu'entre +15 °C et +25 °C. Le bouton de réglage porte une échelle graduée en 5 °C d'intervalle. Dans le coin inférieur gauche figure un interrupteur à 3 positions symbolisant un bouton éteint, un réglage de jour (soleil) et un réglage de nuit (lune).

L'enjoliveur est réalisé en polycarbonate + asa inaltérable et est laqué. 5 bornes de raccordement 2 x 1,5 mm<sup>2</sup> ou 1 x 2,5 mm<sup>2</sup> par borne de raccordement. Les bus de contact sont équipés de bornes à vis pour fixer les fils. Le support d'encastrement est muni en haut et en bas d'un bord de montage en plastique gris foncé. Ce bord est réalisé en pc+asa et est joint au support d'encastrement par fusion. Les angles de ces deux bords de montage sont munis d'ouvertures rectangulaires (7,9 x 1,5 mm) dans chacune desquelles se trouve un crochet de sécurité multiposition. Les 4 ouvertures rectangulaires font en sorte qu'en cas de plafonnage peu soigneux, la plaque de recouvrement peut toujours être fixée bien à plat contre le mur grâce aux crochets de sécurité. Ce système fonctionne dans deux sens : si le boîtier d'encastrement dépasse du plâtre, les crochets de sécurité multiposition compensent un jeu de 1 à 1,2 mm ; si le boîtier d'encastrement est enfoncé trop profondément dans le plâtre, les crochets de sécurité peuvent compenser un jeu de 1,8 mm max. Les bords de montage sont également pourvus de 4 ouvertures rondes qui assurent le positionnement correct de la plaque de recouvrement par rapport à l'enjoliveur. Lors de la fixation dans une boîte d'encastrement, on utilise des vis. Le cadre de montage a une épaisseur de métal de 1 mm et est zingué après la découpe sur toutes les faces, y compris sur les faces découpées. Sur l'axe horizontal et vertical, le cadre de montage possède 4 encoches pour la fixation par vis dans des boîtes d'encastrement. Ces encoches ont un logement de vis de 7 mm. Pour le montage sur panneaux, le cadre de montage est muni de 4 logements de vis (désignés par un symbole de vis) d'un diamètre de 3 mm. Le milieu du cadre de montage, tant dans le sens horizontal que vertical, est indiqué (corde à craie, laser...) afin que le montage d'un ou de plusieurs mécanismes puisse être réalisé rapidement et simplement. Sur les faces droite et gauche, le socle présente des queues d'aronde pliées vers le haut pour permettre un ajustement horizontal rapide et parfait de plusieurs socles. Les bords repliés vers le haut sur la face extérieure du socle ainsi que le fléchissement vers l'intérieur confèrent davantage de robustesse. Vous pouvez assembler verticalement les socles d'un entraxe de 60 x 71 mm en les glissant l'un dans l'autre. Leur verrouillage est automatique. Pour l'assemblage horizontal de socles d'un entraxe de 71 mm, le socle est muni dans le bas de deux languettes préformées. En pliant ces languettes vers le bas sur une distance de 1 mm, elles s'appuient parfaitement sur le point inférieur et l'entraxe de 71 mm est garanti.

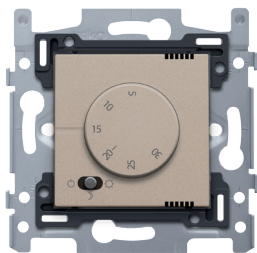
- Couleur: laqué white
- Plage de réglage: +5 °C à +30 °C
- Précision de réglage: +/- 1 °C
- Hystérésis: 1 °C
- Hauteur d'encastrement: 1,5 m recommandé
- Profondeur d'encastrement: boîte d'encastrement à min 40 mm de profondeur
- Température ambiante minimum: 0 °C
- Température ambiante maximum: +50 °C
- Température ambiante pendant le stockage et le transport: -20 à +60 °C
- Degré de protection: IP21 (pour une utilisation dans un environnement dont le degré hygrométrique de l'air ne permet pas la condensation)
- Marquage: CE



**157-88001**

**4** year  
warranty

## Thermostat électronique, champagne coated



Ce thermostat électronique vous permet de commander le chauffage central, le chauffage électrique ou la climatisation. Il possède 2 modes de fonctionnement (chauffage et climatisation) et 3 positions (marche et jour, éco et nuit, arrêt et veille). Couleur de finition: champagne coated

Thermostat électronique, champagne coated. Ce thermostat électronique analogique vous permet de commander le chauffage central, le chauffage électrique et la climatisation. Il possède 2 modes de fonctionnement (chauffage et climatisation) et 3 positions (marche et jour, éco et nuit, arrêt et veille). Le thermostat est destiné à être encastré dans un mur ou une cloison. Ce thermostat permet de régler la température de +5 °C à +30 °C. Vous pouvez régler une température minimale et maximale, de sorte que par exemple, la température ne puisse se situer qu'entre +15 °C et +25 °C. Le bouton de réglage porte une échelle graduée en 5 °C d'intervalle. Dans le coin inférieur gauche figure un interrupteur à 3 positions symbolisant un bouton éteint, un réglage de jour (soleil) et un réglage de nuit (lune).

L'enjoliveur est réalisé en polycarbonate + asa inaltérable et est laqué. 5 bornes de raccordement 2 x 1,5 mm<sup>2</sup> ou 1 x 2,5 mm<sup>2</sup> par borne de raccordement. Les bus de contact sont équipés de bornes à vis pour fixer les fils. Le support d'encastrement est muni en haut et en bas d'un bord de montage en plastique gris foncé. Ce bord est réalisé en pc+asa et est joint au support d'encastrement par fusion. Les angles de ces deux bords de montage sont munis d'ouvertures rectangulaires (7,9 x 1,5 mm) dans chacune desquelles se trouve un crochet de sécurité multiposition. Les 4 ouvertures rectangulaires font en sorte qu'en cas de plafonnage peu soigneux, la plaque de recouvrement peut toujours être fixée bien à plat contre le mur grâce aux crochets de sécurité. Ce système fonctionne dans deux sens : si le boîtier d'encastrement dépasse du plâtre, les crochets de sécurité multiposition compensent un jeu de 1 à 1,2 mm ; si le boîtier d'encastrement est enfoncé trop profondément dans le plâtre, les crochets de sécurité peuvent compenser un jeu de 1,8 mm max. Les bords de montage sont également pourvus de 4 ouvertures rondes qui assurent le positionnement correct de la plaque de recouvrement par rapport à l'enjoliveur. Lors de la fixation dans une boîte d'encastrement, on utilise des vis. Le cadre de montage a une épaisseur de métal de 1 mm et est zingué après la découpe sur toutes les faces, y compris sur les faces découpées. Sur l'axe horizontal et vertical, le cadre de montage possède 4 encoches pour la fixation par vis dans des boîtes d'encastrement. Ces encoches ont un logement de vis de 7 mm. Pour le montage sur panneaux, le cadre de montage est muni de 4 logements de vis (désignés par un symbole de vis) d'un diamètre de 3 mm. Le milieu du cadre de montage, tant dans le sens horizontal que vertical, est indiqué (corde à craie, laser...) afin que le montage d'un ou de plusieurs mécanismes puisse être réalisé rapidement et simplement. Sur les faces droite et gauche, le socle présente des queues d'aronde pliées vers le haut pour permettre un ajustement horizontal rapide et parfait de plusieurs socles. Les bords repliés vers le haut sur la face extérieure du socle ainsi que le fléchissement vers l'intérieur confèrent davantage de robustesse. Vous pouvez assembler verticalement les socles d'un entraxe de 60 x 71 mm en les glissant l'un dans l'autre. Leur verrouillage est automatique. Pour l'assemblage horizontal de socles d'un entraxe de 71 mm, le socle est muni dans le bas de deux languettes préformées. En pliant ces languettes vers le bas sur une distance de 1 mm, elles s'appuient parfaitement sur le point inférieur et l'entraxe de 71 mm est garanti.

- Couleur: laqué champagne
- Plage de réglage: +5 °C à +30 °C
- Précision de réglage: +/- 1 °C
- Hystérésis: 1 °C
- Hauteur d'encastrement: 1,5 m recommandé
- Profondeur d'encastrement: boîte d'encastrement à min 40 mm de profondeur
- Température ambiante minimum: 0 °C
- Température ambiante maximum: +50 °C
- Température ambiante pendant le stockage et le transport: -20 à +60 °C
- Degré de protection: IP21 (pour une utilisation dans un environnement dont le degré hygrométrique de l'air ne permet pas la condensation)
- Marquage: CE



**161-88001**

**4** year  
warranty

## Thermostat électronique, black coated



Ce thermostat électronique vous permet de commander le chauffage central, le chauffage électrique ou la climatisation. Il possède 2 modes de fonctionnement (chauffage et climatisation) et 3 positions (marche et jour, éco et nuit, arrêt et veille). Couleur de finition: black coated

Thermostat électronique, black coated. Ce thermostat électronique analogique vous permet de commander le chauffage central, le chauffage électrique et la climatisation. Il possède 2 modes de fonctionnement (chauffage et climatisation) et 3 positions (marche et jour, éco et nuit, arrêt et veille). Le thermostat est destiné à être encastré dans un mur ou une cloison. Ce thermostat permet de régler la température de +5 °C à +30 °C. Vous pouvez régler une température minimale et maximale, de sorte que par exemple, la température ne puisse se situer qu'entre +15 °C et +25 °C. Le bouton de réglage porte une échelle graduée en 5 °C d'intervalle. Dans le coin inférieur gauche figure un interrupteur à 3 positions symbolisant un bouton éteint, un réglage de jour (soleil) et un réglage de nuit (lune).

L'enjoliveur est réalisé en polycarbonate + asa inaltérable et est laqué. 5 bornes de raccordement 2 x 1,5 mm<sup>2</sup> ou 1 x 2,5 mm<sup>2</sup> par borne de raccordement. Les bus de contact sont équipés de bornes à vis pour fixer les fils. Le support d'encastrement est muni en haut et en bas d'un bord de montage en plastique gris foncé. Ce bord est réalisé en pc+asa et est joint au support d'encastrement par fusion. Les angles de ces deux bords de montage sont munis d'ouvertures rectangulaires (7,9 x 1,5 mm) dans chacune desquelles se trouve un crochet de sécurité multiposition. Les 4 ouvertures rectangulaires font en sorte qu'en cas de plafonnage peu soigneux, la plaque de recouvrement peut toujours être fixée bien à plat contre le mur grâce aux crochets de sécurité. Ce système fonctionne dans deux sens : si le boîtier d'encastrement dépasse du plâtre, les crochets de sécurité multiposition compensent un jeu de 1 à 1,2 mm ; si le boîtier d'encastrement est enfoncé trop profondément dans le plâtre, les crochets de sécurité peuvent compenser un jeu de 1,8 mm max. Les bords de montage sont également pourvus de 4 ouvertures rondes qui assurent le positionnement correct de la plaque de recouvrement par rapport à l'enjoliveur. Lors de la fixation dans une boîte d'encastrement, on utilise des vis. Le cadre de montage a une épaisseur de métal de 1 mm et est zingué après la découpe sur toutes les faces, y compris sur les faces découpées. Sur l'axe horizontal et vertical, le cadre de montage possède 4 encoches pour la fixation par vis dans des boîtes d'encastrement. Ces encoches ont un logement de vis de 7 mm. Pour le montage sur panneaux, le cadre de montage est muni de 4 logements de vis (désignés par un symbole de vis) d'un diamètre de 3 mm. Le milieu du cadre de montage, tant dans le sens horizontal que vertical, est indiqué (corde à craie, laser...) afin que le montage d'un ou de plusieurs mécanismes puisse être réalisé rapidement et simplement. Sur les faces droite et gauche, le socle présente des queues d'aronde pliées vers le haut pour permettre un ajustement horizontal rapide et parfait de plusieurs socles. Les bords repliés vers le haut sur la face extérieure du socle ainsi que le fléchissement vers l'intérieur confèrent davantage de robustesse. Vous pouvez assembler verticalement les socles d'un entraxe de 60 x 71 mm en les glissant l'un dans l'autre. Leur verrouillage est automatique. Pour l'assemblage horizontal de socles d'un entraxe de 71 mm, le socle est muni dans le bas de deux languettes préformées. En pliant ces languettes vers le bas sur une distance de 1 mm, elles s'appuient parfaitement sur le point inférieur et l'entraxe de 71 mm est garanti.

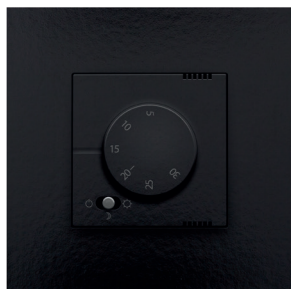
- Couleur: laqué black
- Plage de réglage: +5 °C à +30 °C
- Précision de réglage: +/- 1 °C
- Hystérésis: 1 °C
- Hauteur d'encastrement: 1,5 m recommandé
- Profondeur d'encastrement: boîte d'encastrement à min 40 mm de profondeur
- Température ambiante minimum: 0 °C
- Température ambiante maximum: +50 °C
- Température ambiante pendant le stockage et le transport: -20 à +60 °C
- Degré de protection: IP21 (pour une utilisation dans un environnement dont le degré hygrométrique de l'air ne permet pas la condensation)
- Marquage: CE



**200-88001**

**4** year  
warranty

## Thermostat électronique, Bakelite® piano black coated



Ce thermostat électronique vous permet de commander le chauffage central, le chauffage électrique ou la climatisation. Il possède 2 modes de fonctionnement (chauffage et climatisation) et 3 positions (marche et jour, éco et nuit, arrêt et veille). Couleur de finition: Bakelite® piano black coated

Thermostat électronique, Bakelite® piano black coated. Ce thermostat électronique analogique vous permet de commander le chauffage central, le chauffage électrique et la climatisation. Il possède 2 modes de fonctionnement (chauffage et climatisation) et 3 positions (marche et jour, éco et nuit, arrêt et veille). Le thermostat est destiné à être encastré dans un mur ou une cloison. Ce thermostat permet de régler la température de +5 °C à +30 °C. Vous pouvez régler une température minimale et maximale, de sorte que par exemple, la température ne puisse se situer qu'entre +15 °C et +25 °C. Le bouton de réglage porte une échelle graduée en 5 °C d'intervalle. Dans le coin inférieur gauche figure un interrupteur à 3 positions symbolisant un bouton éteint, un réglage de jour (soleil) et un réglage de nuit (lune).

L'enjoliveur est réalisé en polycarbonate + asa inaltérable et est laqué. 5 bornes de raccordement 2 x 1,5 mm<sup>2</sup> ou 1 x 2,5 mm<sup>2</sup> par borne de raccordement. Les bus de contact sont équipés de bornes à vis pour fixer les fils. Le support d'encastrement est muni en haut et en bas d'un bord de montage en plastique gris foncé. Ce bord est réalisé en pc+asa et est joint au support d'encastrement par fusion. Les angles de ces deux bords de montage sont munis d'ouvertures rectangulaires (7,9 x 1,5 mm) dans chacune desquelles se trouve un crochet de sécurité multiposition. Les 4 ouvertures rectangulaires font en sorte qu'en cas de plafonnage peu soigneux, la plaque de recouvrement peut toujours être fixée bien à plat contre le mur grâce aux crochets de sécurité. Ce système fonctionne dans deux sens : si le boîtier d'encastrement dépasse du plâtre, les crochets de sécurité multiposition compensent un jeu de 1 à 1,2 mm ; si le boîtier d'encastrement est enfoncé trop profondément dans le plâtre, les crochets de sécurité peuvent compenser un jeu de 1,8 mm max. Les bords de montage sont également pourvus de 4 ouvertures rondes qui assurent le positionnement correct de la plaque de recouvrement par rapport à l'enjoliveur. Lors de la fixation dans une boîte d'encastrement, on utilise des vis. Le cadre de montage a une épaisseur de métal de 1 mm et est zingué après la découpe sur toutes les faces, y compris sur les faces découpées. Sur l'axe horizontal et vertical, le cadre de montage possède 4 encoches pour la fixation par vis dans des boîtes d'encastrement. Ces encoches ont un logement de vis de 7 mm. Pour le montage sur panneaux, le cadre de montage est muni de 4 logements de vis (désignés par un symbole de vis) d'un diamètre de 3 mm. Le milieu du cadre de montage, tant dans le sens horizontal que vertical, est indiqué (corde à craie, laser...) afin que le montage d'un ou de plusieurs mécanismes puisse être réalisé rapidement et simplement. Sur les faces droite et gauche, le socle présente des queues d'aronde pliées vers le haut pour permettre un ajustement horizontal rapide et parfait de plusieurs socles. Les bords repliés vers le haut sur la face extérieure du socle ainsi que le fléchissement vers l'intérieur confèrent davantage de robustesse. Vous pouvez assembler verticalement les socles d'un entraxe de 60 x 71 mm en les glissant l'un dans l'autre. Leur verrouillage est automatique. Pour l'assemblage horizontal de socles d'un entraxe de 71 mm, le socle est muni dans le bas de deux languettes préformées. En pliant ces languettes vers le bas sur une distance de 1 mm, elles s'appuient parfaitement sur le point inférieur et l'entraxe de 71 mm est garanti.

- Couleur: Bakelite®-look piano black coated (par approximation : RAL9005). Bakelite® is a registered trademark of Hexion GmbH.
- Plage de réglage: +5 °C à +30 °C
- Précision de réglage: +/- 1 °C
- Hystérésis: 1 °C
- Hauteur d'encastrement: 1,5 m recommandé
- Profondeur d'encastrement: boîte d'encastrement à min 40 mm de profondeur
- Température ambiante minimum: 0 °C
- Température ambiante maximum: +50 °C
- Température ambiante pendant le stockage et le transport: -20 à +60 °C
- Degré de protection: IP21 (pour une utilisation dans un environnement dont le degré hygrométrique de l'air ne permet pas la condensation)
- Marquage: CE



**220-88001**

**4** year  
warranty

## Thermostat électronique, alu steel grey coated



Ce thermostat électronique vous permet de commander le chauffage central, le chauffage électrique ou la climatisation. Il possède 2 modes de fonctionnement (chauffage et climatisation) et 3 positions (marche et jour, éco et nuit, arrêt et veille). Couleur de finition: alu steel grey coated

Thermostat électronique, alu steel grey coated. Ce thermostat électronique analogique vous permet de commander le chauffage central, le chauffage électrique et la climatisation. Il possède 2 modes de fonctionnement (chauffage et climatisation) et 3 positions (marche et jour, éco et nuit, arrêt et veille). Le thermostat est destiné à être encastré dans un mur ou une cloison. Ce thermostat permet de régler la température de +5 °C à +30 °C. Vous pouvez régler une température minimale et maximale, de sorte que par exemple, la température ne puisse se situer qu'entre +15 °C et +25 °C. Le bouton de réglage porte une échelle graduée en 5 °C d'intervalle. Dans le coin inférieur gauche figure un interrupteur à 3 positions symbolisant un bouton éteint, un réglage de jour (soleil) et un réglage de nuit (lune).

L'enjoliveur est réalisé en polycarbonate + asa inaltérable et est laqué. 5 bornes de raccordement 2 x 1,5 mm<sup>2</sup> ou 1 x 2,5 mm<sup>2</sup> par borne de raccordement. Les bus de contact sont équipés de bornes à vis pour fixer les fils. Le support d'encastrement est muni en haut et en bas d'un bord de montage en plastique gris foncé. Ce bord est réalisé en pc+asa et est joint au support d'encastrement par fusion. Les angles de ces deux bords de montage sont munis d'ouvertures rectangulaires (7,9 x 1,5 mm) dans chacune desquelles se trouve un crochet de sécurité multiposition. Les 4 ouvertures rectangulaires font en sorte qu'en cas de plafonnage peu soigneux, la plaque de recouvrement peut toujours être fixée bien à plat contre le mur grâce aux crochets de sécurité. Ce système fonctionne dans deux sens : si le boîtier d'encastrement dépasse du plâtre, les crochets de sécurité multiposition compensent un jeu de 1 à 1,2 mm ; si le boîtier d'encastrement est enfoncé trop profondément dans le plâtre, les crochets de sécurité peuvent compenser un jeu de 1,8 mm max. Les bords de montage sont également pourvus de 4 ouvertures rondes qui assurent le positionnement correct de la plaque de recouvrement par rapport à l'enjoliveur. Lors de la fixation dans une boîte d'encastrement, on utilise des vis. Le cadre de montage a une épaisseur de métal de 1 mm et est zingué après la découpe sur toutes les faces, y compris sur les faces découpées. Sur l'axe horizontal et vertical, le cadre de montage possède 4 encoches pour la fixation par vis dans des boîtes d'encastrement. Ces encoches ont un logement de vis de 7 mm. Pour le montage sur panneaux, le cadre de montage est muni de 4 logements de vis (désignés par un symbole de vis) d'un diamètre de 3 mm. Le milieu du cadre de montage, tant dans le sens horizontal que vertical, est indiqué (corde à craie, laser...) afin que le montage d'un ou de plusieurs mécanismes puisse être réalisé rapidement et simplement. Sur les faces droite et gauche, le socle présente des queues d'aronde pliées vers le haut pour permettre un ajustement horizontal rapide et parfait de plusieurs socles. Les bords repliés vers le haut sur la face extérieure du socle ainsi que le fléchissement vers l'intérieur confèrent davantage de robustesse. Vous pouvez assembler verticalement les socles d'un entraxe de 60 x 71 mm en les glissant l'un dans l'autre. Leur verrouillage est automatique. Pour l'assemblage horizontal de socles d'un entraxe de 71 mm, le socle est muni dans le bas de deux languettes préformées. En pliant ces languettes vers le bas sur une distance de 1 mm, elles s'appuient parfaitement sur le point inférieur et l'entraxe de 71 mm est garanti.

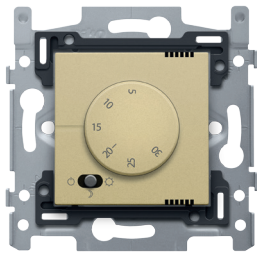
- Couleur: alu-look steel grey
- Plage de réglage: +5 °C à +30 °C
- Précision de réglage: +/- 1 °C
- Hystérésis: 1 °C
- Hauteur d'encastrement: 1,5 m recommandé
- Profondeur d'encastrement: boîte d'encastrement à min 40 mm de profondeur
- Température ambiante minimum: 0 °C
- Température ambiante maximum: +50 °C
- Température ambiante pendant le stockage et le transport: -20 à +60 °C
- Degré de protection: IP21 (pour une utilisation dans un environnement dont le degré hygrométrique de l'air ne permet pas la condensation)
- Marquage: CE



**221-88001**

**4** year  
warranty

## Thermostat électronique, alu gold coated



Ce thermostat électronique vous permet de commander le chauffage central, le chauffage électrique ou la climatisation. Il possède 2 modes de fonctionnement (chauffage et climatisation) et 3 positions (marche et jour, éco et nuit, arrêt et veille). Couleur de finition: alu gold coated

Thermostat électronique, alu gold coated. Ce thermostat électronique analogique vous permet de commander le chauffage central, le chauffage électrique et la climatisation. Il possède 2 modes de fonctionnement (chauffage et climatisation) et 3 positions (marche et jour, éco et nuit, arrêt et veille). Le thermostat est destiné à être encastré dans un mur ou une cloison. Ce thermostat permet de régler la température de +5 °C à +30 °C. Vous pouvez régler une température minimale et maximale, de sorte que par exemple, la température ne puisse se situer qu'entre +15 °C et +25 °C. Le bouton de réglage porte une échelle graduée en 5 °C d'intervalle. Dans le coin inférieur gauche figure un interrupteur à 3 positions symbolisant un bouton éteint, un réglage de jour (soleil) et un réglage de nuit (lune).

L'enjoliveur est réalisé en polycarbonate + asa inaltérable et est laqué. 5 bornes de raccordement 2 x 1,5 mm<sup>2</sup> ou 1 x 2,5 mm<sup>2</sup> par borne de raccordement. Les bus de contact sont équipés de bornes à vis pour fixer les fils. Le support d'encastrement est muni en haut et en bas d'un bord de montage en plastique gris foncé. Ce bord est réalisé en pc+asa et est joint au support d'encastrement par fusion. Les angles de ces deux bords de montage sont munis d'ouvertures rectangulaires (7,9 x 1,5 mm) dans chacune desquelles se trouve un crochet de sécurité multiposition. Les 4 ouvertures rectangulaires font en sorte qu'en cas de plafonnage peu soigné, la plaque de recouvrement peut toujours être fixée bien à plat contre le mur grâce aux crochets de sécurité. Ce système fonctionne dans deux sens : si le boîtier d'encastrement dépasse du plâtre, les crochets de sécurité multiposition compensent un jeu de 1 à 1,2 mm ; si le boîtier d'encastrement est enfoncé trop profondément dans le plâtre, les crochets de sécurité peuvent compenser un jeu de 1,8 mm max. Les bords de montage sont également pourvus de 4 ouvertures rondes qui assurent le positionnement correct de la plaque de recouvrement par rapport à l'enjoliveur. Lors de la fixation dans une boîte d'encastrement, on utilise des vis. Le cadre de montage a une épaisseur de métal de 1 mm et est zingué après la découpe sur toutes les faces, y compris sur les faces découpées. Sur l'axe horizontal et vertical, le cadre de montage possède 4 encoches pour la fixation par vis dans des boîtes d'encastrement. Ces encoches ont un logement de vis de 7 mm. Pour le montage sur panneaux, le cadre de montage est muni de 4 logements de vis (désignés par un symbole de vis) d'un diamètre de 3 mm. Le milieu du cadre de montage, tant dans le sens horizontal que vertical, est indiqué (corde à craie, laser...) afin que le montage d'un ou de plusieurs mécanismes puisse être réalisé rapidement et simplement. Sur les faces droite et gauche, le socle présente des queues d'aronde pliées vers le haut pour permettre un ajustement horizontal rapide et parfait de plusieurs socles. Les bords repliés vers le haut sur la face extérieure du socle ainsi que le fléchissement vers l'intérieur confèrent davantage de robustesse. Vous pouvez assembler verticalement les socles d'un entraxe de 60 x 71 mm en les glissant l'un dans l'autre. Leur verrouillage est automatique. Pour l'assemblage horizontal de socles d'un entraxe de 71 mm, le socle est muni dans le bas de deux languettes préformées. En pliant ces languettes vers le bas sur une distance de 1 mm, elles s'appuient parfaitement sur le point inférieur et l'entraxe de 71 mm est garanti.

- Couleur: alu-look gold
- Plage de réglage: +5 °C à +30 °C
- Précision de réglage: +/- 1 °C
- Hystérésis: 1 °C
- Hauteur d'encastrement: 1,5 m recommandé
- Profondeur d'encastrement: boîte d'encastrement à min 40 mm de profondeur
- Température ambiante minimum: 0 °C
- Température ambiante maximum: +50 °C
- Température ambiante pendant le stockage et le transport: -20 à +60 °C
- Degré de protection: IP21 (pour une utilisation dans un environnement dont le degré hygrométrique de l'air ne permet pas la condensation)