

Prise de courant avec indication de tension, broche de terre et obturateurs de protection, profondeur d'encastrement de 28,5 mm, socle et set de finition, bornes à vis, couleur blue

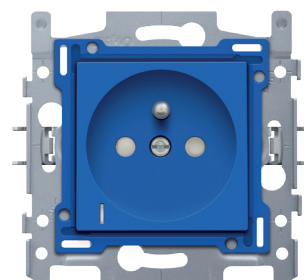
196-66617

4 ans de
garantie

Prise de courant avec indication de tension, broche de terre et obturateurs de protection. Cette prise possède une profondeur d'encastrement de 28,5 mm et est munie de bornes à vis et d'une fixation par griffes. Set de finition compris. Une plaque de recouvrement d'une couleur au choix doit être commandée séparément. Couleur de finition: blue.

Données techniques

Prise de courant avec indication de tension, broche de terre et obturateurs de protection, profondeur d'encastrement de 28,5 mm, socle et set de finition, bornes à vis, couleur blue.



- Méthode de fixation
 - avec des griffes qui s'ouvrent par le vissage de vis à tête fendue (encoche 0,8 x 5 mm, pour une fixation dans une boîte d'encastrement pourvue d'encoches – les griffes, se rétractent totalement lors du dévissage.
- Bord de montage: 4 ouvertures rectangulaires (7 x 2,5 mm) dans le cadre de montage peuvent, si la boîte d'encastrement dépasse du plafonnage, compenser un jeu entre 1 et 1,2 mm de sorte que la plaque de recouvrement puisse malgré tout s'adapter parfaitement au mur.
- Connexion filaire
 - les bus de contact sont équipés de bornes à cage avec des vis imperdables à tête mixte (encoche ou Pz2 1 x 5,5 mm)
 - chaque vis possède un guidage pour tournevis qui évite que le tournevis glisse de la tête de vis.
- Longueur de dénudation
 - longueur de dénudation de 14 mm
 - indication indélébile sur l'arrière : longueur de dénudation
- Élément d'éclairage
 - l'enjoliveur comporte en bas à gauche une lentille rectangulaire transparente verticale (1 x 5 mm) pour rendre visible la LED vert du module d'indication de la tension
 - vu depuis l'avant du socle, le module d'indication de la tension se fixe sur le socle par l'arrière, de manière à ce que la LED se trouve dans le coin inférieur gauche. Lors de la fixation du module d'indication de la tension à l'arrière du socle, l'indication de la tension est connectée immédiatement
 - le module d'indication de la tension à LED vert possède un boîtier en polyamide
 - la lumière vert est produite par une LED d'une très faible puissance (0,25 W). Elle est résistante aux chocs et ne dégage pas de chaleur. La LED a une durée de vie de min. 50.000 heures de fonctionnement
- Sécurité incendie
 - les parties en plastique (de l'enjoliveur et du couvercle du socle) sont auto-extinguibles : elles satisfont à une épreuve de calcination de 650°C
 - elles sont exemptes d'halogène.
- L'association d'un mécanisme, d'un enjoliveur et d'une plaque de recouvrement présente une résistance aux

niko

- chocs de IK06
- Marquage: CE

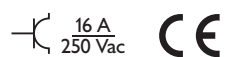


Schéma de câblage

