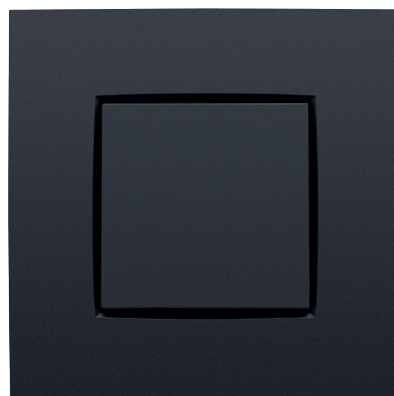


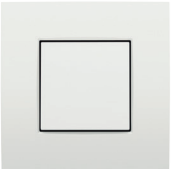
Sortie de câble

Le set de finition a une ouverture de 6,6 mm qui peut être agrandie jusqu'à 14,4 mm si l'on enlève les parties défonçables.



Sortie de câble

Le set de finition a une ouverture de 6,6 mm qui peut être agrandie jusqu'à 14,4 mm si l'on enlève les parties défonçables.



SOCLE



170-00700 Pièces: 10 Pour fixation par vis

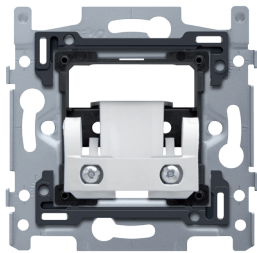
SET DE FINITION AVEC SORTIE DE CÂBLES

	100-76001	Pièces: 10		101-76001	Pièces: 10		102-76001	Pièces: 10
	104-76001	Pièces: 10		121-76001	Pièces: 10		122-76001	Pièces: 10
	123-76001	Pièces: 10		124-76001	Pièces: 10		154-76001	Pièces: 10
	157-76001	Pièces: 10		161-76001	Pièces: 10		200-76001	Pièces: 10
	220-76001	Pièces: 10		221-76001	Pièces: 10			

170-00700

4 year
warranty

Cache-trou avec serre-fil, fixation par vis



Ce cache-trou est muni d'un serre-fil, avec fixation par vis. Un set de finition et une plaque de recouvrement d'une couleur au choix doivent être commandés séparément.

Cache-trou avec serre-fil, fixation par vis. Lors de la fixation dans une boîte d'encastrement, on utilise des vis. Le cadre de montage a une épaisseur de métal de 1 mm et est zingué après la découpe sur toutes les faces, y compris sur les faces découpées. Sur l'axe horizontal et vertical, le cadre de montage possède 4 encoches pour la fixation par vis dans des boîtes d'encastrement. Ces encoches ont un logement de vis de 7 mm. Pour le montage sur panneaux, le cadre de montage est muni de 4 logements de vis (désignés par un symbole de vis) d'un diamètre de 3 mm. Le milieu du cadre de montage, tant dans le sens horizontal que vertical, est indiqué (corde à craie, laser...) afin que le montage d'un ou de plusieurs mécanismes puisse être réalisé rapidement et simplement. Sur les faces droite et gauche, le socle présente des queues d'aronde pliées vers le haut pour permettre un ajustement horizontal rapide et parfait de plusieurs socles. Les bords repliés vers le haut sur la face extérieure du socle ainsi que le fléchissement vers l'intérieur confèrent davantage de robustesse. Vous pouvez assembler verticalement les socles d'un entraxe de 60 x 71 mm en les glissant l'un dans l'autre. Leur verrouillage est automatique. Pour l'assemblage horizontal de socles d'un entraxe de 71 mm, le socle est muni dans le bas de deux languettes préformées. En pliant ces languettes vers le bas sur une distance de 1 mm, elles s'appuient parfaitement sur le point inférieur et l'entraxe de 71 mm est garanti. Le support d'encastrement est muni en haut et en bas d'un bord de montage en plastique gris foncé. Ce bord est réalisé en pc+asa et est joint au support d'encastrement par fusion. Les angles de ces deux bords de montage sont munis d'ouvertures rectangulaires (7,9 x 1,5 mm) dans chacune desquelles se trouve un crochet de sécurité multiposition. Les 4 ouvertures rectangulaires font en sorte qu'en cas de plafonnage peu soigné, la plaque de recouvrement peut toujours être fixée bien à plat contre le mur grâce aux crochets de sécurité. Ce système fonctionne dans deux sens : si le boîtier d'encastrement dépasse du plâtre, les crochets de sécurité multiposition compensent un jeu de 1 à 1,2 mm ; si le boîtier d'encastrement est enfoncé trop profondément dans le plâtre, les crochets de sécurité peuvent compenser un jeu de 1,8 mm max. Les bords de montage sont également pourvus de 4 ouvertures rondes qui assurent le positionnement correct de la plaque de recouvrement par rapport à l'enjoliveur.

- Degré de protection: L'ensemble comprenant un mécanisme, un enjoliveur et une plaque de recouvrement a un degré de protection IP41.
- Profondeur d'encastrement: 19 mm
- Marquage: CE

