

Dubbel stopcontact, 16 A/250 Vac

Tweepolig met penaaarde en beschermingsafsluiters.

De Niko Hydro producten zijn niet geschikt voor gebruik in ammoniakrijke omgevingen (bv. varkensstallen).

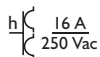


h { 16 A
250 Vac

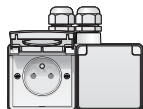
Dubbel stopcontact, 16 A/250 Vac

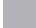

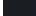
Tweepolig met penaarde en beschermingsafsluiters.

De Niko Hydro producten zijn niet geschikt voor gebruik in ammoniakrijke omgevingen (bv. varkensstallen).

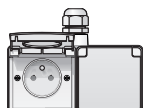


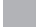
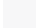
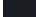
VOLLEDIG APPARAAT MET INSTEKKLEMMEN, INCLUSIEF DOOS MET TWEE M20-INGANGEN (IP55), VOORBEDRAAD, HORIZONTAAL



 700-37754	Stuks: 2	Met insteekklemmen en twee M20-wartels, grey
 701-37754	Stuks: 2	Met insteekklemmen en twee M20-wartels, white
 761-37754	Stuks: 2	Met insteekklemmen en twee M20-wartels, black

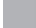
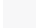
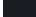
VOLLEDIG APPARAAT MET INSTEKKLEMMEN, INCLUSIEF DOOS MET ÉÉN M20-INGANG (IP55), VOORBEDRAAD, HORIZONTAAL



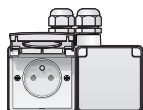
 700-37753	Stuks: 2	Met insteekklemmen en één M20-wartel, grey
 701-37753	Stuks: 2	Met insteekklemmen en één M20-wartel, white
 761-37753	Stuks: 2	Met insteekklemmen en één M20-wartel, black

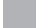

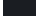
VOLLEDIG APPARAAT MET INSTEKKLEMMEN, INCLUSIEF DOOS MET TWEE M20-INGANGEN (IP55), VOORBEDRAAD, VERTICAAL



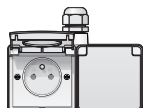
 700-37735	Stuks: 2	Met insteekklemmen en twee M20-wartels, grey
 701-37735	Stuks: 2	Met insteekklemmen en twee M20-wartels, white
 761-37735	Stuks: 2	Met insteekklemmen en twee M20-wartels, black

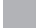

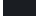
VOLLEDIG APPARAAT MET SCHROEFKLEMMEN, INCLUSIEF DOOS MET TWEE M20-INGANGEN (IP55), VOORBEDRAAD, HORIZONTAAL



 700-37749	Stuks: 2	Met schroefklemmen en twee M20-wartels, grey
 701-37749	Stuks: 2	Met schroefklemmen en twee M20-wartels, white
 761-37749	Stuks: 2	Met schroefklemmen en twee M20-wartels, black

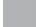

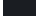
VOLLEDIG APPARAAT MET SCHROEFKLEMMEN, INCLUSIEF DOOS MET ÉÉN M20-INGANG (IP55), VOORBEDRAAD, HORIZONTAAL



 700-37748	Stuks: 2	Met schroefklemmen en één M20-wartel, grey
 701-37748	Stuks: 2	Met schroefklemmen en één M20-wartel, white
 761-37748	Stuks: 2	Met schroefklemmen en één M20-wartel, black

VOLLEDIG APPARAAT MET SCHROEFKLEMMEN, INCLUSIEF DOOS MET TWEE M20-INGANGEN (IP55), VOORBEDRAAD, VERTICAAL

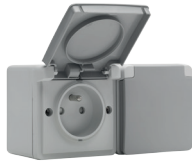


 700-37730	Stuks: 2	Met schroefklemmen en twee M20-wartels, grey
 701-37730	Stuks: 2	Met schroefklemmen en twee M20-wartels, white
 761-37730	Stuks: 2	Met schroefklemmen en twee M20-wartels, black

700-37754

4 year
warranty

Spuitwaterdicht dubbel horizontaal stopcontact met penaarde, beschermingsafsluiters en insteekklemmen – inclusief doos met twee ingangen bovenaan, grey



Bij deze horizontale combinatie zijn de twee spuitwaterdichte opbouw stopcontacten voorzien van een aardpen, beschermingsafsluiters en insteekklemmen. Beide stopcontacten zijn eveneens voorzien van een beschermklep met scharnieren en zijn voorbedraad en gemonteerd in een dubbele spuitwaterdichte opbouwdoos met twee ingangen bovenaan. Het geheel is spuitwaterdicht wat het uitermate geschikt maakt voor gebruik in vochtige ruimtes en veeleisende omgevingen.

Kleurcombinatie: lichtgrijs met donkergrijze beschermklep.

De Niko Hydro producten zijn niet geschikt voor gebruik in ammoniakrijke omgevingen (bv. varkensstallen).

Spuitwaterdicht dubbel horizontaal stopcontact met penaarde, beschermingsafsluiters en insteekklemmen – inclusief doos met twee ingangen bovenaan, grey. De contactbussen zijn uitgerust met insteekklemmen voor het vastklemmen van de draden. Alle aansluitklemmen bevinden zich aan de bovenzijde van de sokkel en kunnen tot 2 x 2,5 mm² draad bevatten. De ontmantelingslengte (14 mm) van de draden is achteraan op de sokkel onuitwisbaar aangebracht. Twee lateraal geplaatste houders in de doos grijpen het mechanisme vast. Een snapverbinding houdt het bedrade mechanisme op zijn plaats. Onder het mechanisme blijft er 15,7 mm bedradingsruimte over.

- Aantal mechanismes: 2
- Beschermingsgraad: IP55
- Slagvastheid: De combinatie van een Hydro mechanisme en een inbouw- of opbouwdoos heeft een slagweerstand van IK07 met een minimumtemperatuur van -25 °C en een maximumtemperatuur van 55 °C
- Kleur: Het stopcontact is lichtgrijs in de massa gekleurd RAL 7035 (NCS S1502-B) en het beschermingsdeksel donkergrijs (NCS S3502-B).
- Keurmerken: CEBEC, NF
- Markering: CE



701-37754

4 year
warranty

Spuitwaterdicht dubbel horizontaal stopcontact met penaarde, beschermingsafsluiters en insteekklemmen – inclusief doos met twee ingangen bovenaan, white



Bij deze horizontale combinatie zijn de twee spuitwaterdichte opbouw stopcontacten voorzien van een aardpen, beschermingsafsluiters en insteekklemmen. Beide stopcontacten zijn eveneens voorzien van een beschermklep met scharnieren en zijn voorbedraad en gemonteerd in een dubbele spuitwaterdichte opbouwdoos met twee ingangen bovenaan. Het geheel is spuitwaterdicht wat het uitermate geschikt maakt voor gebruik in vochtige ruimtes en veeleisende omgevingen.

Kleurcombinatie: lichtgrijs met donkergrijze beschermklep.

De Niko Hydro producten zijn niet geschikt voor gebruik in ammoniakrijke omgevingen (bv. varkensstallen).

Spuitwaterdicht dubbel horizontaal stopcontact met penaarde, beschermingsafsluiters en insteekklemmen – inclusief doos met twee ingangen bovenaan, white. De contactbussen zijn uitgerust met insteekklemmen met ontgrendeling voor het vastklemmen van de draden. De ontgrendelingen worden langs de voorzijde manueel of met een schroevendraaier bediend. Alle aansluitklemmen bevinden zich aan de bovenzijde van de sokkel en kunnen tot 2 x 2,5 mm² draad bevatten. De ontmantelingslengte (12 mm) van de draden en het aansluitschema zijn achteraan op de sokkel onuitwisbaar aangebracht. De klemmenaanduiding en het schakelsymbool zijn op de voorzijde onuitwisbaar aangebracht. Twee lateraal geplaatste houders in de doos grijpen het mechanisme vast. Een snapverbinding houdt het bedrade mechanisme op zijn plaats. Onder het mechanisme blijft er 15,7 mm bedradingsruimte over.

- Aantal mechanismes: 2
- Beschermingsgraad: IP55
- Slagvastheid: De combinatie van een Hydro mechanisme en een inbouw- of opbouwdoos heeft een slagweerstand van IK07 met een minimumtemperatuur van -25 °C en een maximumtemperatuur van 55 °C
- Kleur: De grondstof is in de massa white gekleurd (RAL 9010).
- Keurmerken: CEBEC, NF
- Markering: CE



761-37754

4 year
warranty

Spuitwaterdicht dubbel horizontaal stopcontact met penaarde, beschermingsafsluiters en insteekklemmen – inclusief doos met twee ingangen bovenaan, black



Bij deze horizontale combinatie zijn de twee spuitwaterdichte opbouw stopcontacten voorzien van een aardpen, beschermingsafsluiters en insteekklemmen. Beide stopcontacten zijn eveneens voorzien van een beschermklep met scharnieren en zijn voorbedraad en gemonteerd in een dubbele spuitwaterdichte opbouwdoos met twee ingangen bovenaan. Het geheel is spuitwaterdicht wat het uitermate geschikt maakt voor gebruik in vochtige ruimtes en veeleisende omgevingen.

Kleurcombinatie: lichtgrijs met donkergrijze beschermklep.

De Niko Hydro producten zijn niet geschikt voor gebruik in ammoniakrijke omgevingen (bv. varkensstallen).

Spuitwaterdicht dubbel horizontaal stopcontact met penaarde, beschermingsafsluiters en insteekklemmen – inclusief doos met twee ingangen bovenaan, black. De contactbussen zijn uitgerust met insteekklemmen met ontgrendeling voor het vastklemmen van de draden. De ontgrendelingen worden langs de voorzijde manueel of met een schroevendraaier bediend. Alle aansluitklemmen bevinden zich aan de bovenzijde van de sokkel en kunnen tot 2 x 2,5 mm² draad bevatten. De ontmantelingslengte (12 mm) van de draden en het aansluitschema zijn achteraan op de sokkel onuitwisbaar aangebracht. De klemmenaanduiding en het schakelsymbool zijn op de voorzijde onuitwisbaar aangebracht. Twee lateraal geplaatste houders in de doos grijpen het mechanisme vast. Een snapverbinding houdt het bedrade mechanisme op zijn plaats. Onder het mechanisme blijft er 15,7 mm bedradingsruimte over.

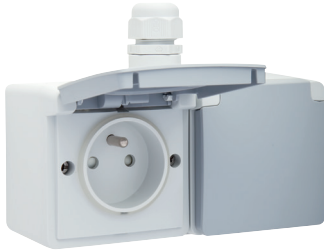
- Aantal mechanismes: 2
- Beschermingsgraad: De samenstelling van een Hydro mechanisme + inbouw- of opbouwdoos heeft een beschermingsgraad IP55
- Slagvastheid: De combinatie van een Hydro mechanisme en een inbouw- of opbouwdoos heeft een slagweerstand van IK07 met een minimumtemperatuur van -25 °C en een maximumtemperatuur van 55 °C
- Kleur: De grondstof is in de massa black gekleurd (RAL 9005).
- Keurmerken: CEBEC, NF
- Markering: CE



700-37753

4 year
warranty

Spuitwaterdicht dubbel horizontaal stopcontact met penaarde, beschermingsafsluiters en insteekklemmen – inclusief doos met één ingang bovenaan, grey



Bij deze horizontale combinatie zijn de twee spuitwaterdichte opbouwstopcontacten voorzien van een aardpen, beschermingsafsluiters en insteekklemmen. Beide stopcontacten zijn eveneens voorzien van een beschermklep met scharnieren en zijn voorbedraad en gemonteerd in een dubbele spuitwaterdichte opbouwdoos met één ingang bovenaan. Het geheel is spuitwaterdicht wat het uitermate geschikt maakt voor gebruik in vochtige ruimtes en veeleisende omgevingen. Kleurcombinatie: lichtgrijs met donkergrijze beschermklep.

De Niko Hydro producten zijn niet geschikt voor gebruik in ammoniakrijke omgevingen (bv. varkensstallen).

Spuitwaterdicht dubbel horizontaal stopcontact met penaarde, beschermingsafsluiters en insteekklemmen – inclusief doos met één ingang bovenaan, grey. Elk stopcontact wordt volledig bedekt door een naar boven scharnierende beschermklep. Een veer en een bevestigingshaakje houden de beschermklep stevig dicht. De contactbussen zijn uitgerust met insteekklemmen voor het vastklemmen van de draden. Alle aansluitklemmen bevinden zich aan de bovenzijde van de sokkel en kunnen tot 2 x 2,5 mm² draad bevatten. De ontmantelingslengte (14 mm) van de draden is achteraan op de sokkel onuitwisbaar aangebracht. Twee lateraal geplaatste houders in de doos grijpen het mechanisme vast. Een snapverbinding houdt het bedrade mechanisme op zijn plaats. Onder het mechanisme blijft er 15,7 mm bedradingsruimte over. Het deksel heeft een aangespoten dichting en sluit hermetisch af op de aangepaste doos. Het stopcontact is vervaardigd uit slagvast, stofwerend, halogeenvrij en zelfdovend polypropyleen (UL94 V2/1,6 mm). Het beschermingsdeksel is vervaardigd uit vormvaste ABS. Het stopcontact heeft een massief vernikkelde aardpen in messing (penaarde).

De stopcontacten zijn gemonteerd in een dubbele horizontale spuitwaterdichte opbouwdoos met één M20-ingang voor de inbouw van twee apparaten. De doos wordt geleverd met één M20-wartel. Elk stopcontact heeft een aangespoten dichting en sluit hermetisch af op de dubbele doos. De bevestigingspunten van deze dubbele horizontale doos bevinden zich 50 mm uit elkaar op de verticale as en 71 mm uit elkaar op de horizontale as. Deze maataanduiding is onuitwisbaar aangebracht op de bodem van elke doos. De ovale schroefopeningen kunnen een onnauwkeurige boring opvangen. Door een persborging verzekert een afdichting de beschermingsgraad en dubbele isolatie. De doos beschikt over twee diagonale uitbrekbare condensatieopeningen. De opbouwdoos is vervaardigd uit slagvast, stofwerend, halogeenvrij en zelfdovend polypropyleen (UL94 V2/1,6 mm).

- Aantal mechanismes: 2
- Beschermingsgraad: IP55
- Slagvastheid: De combinatie van een Hydro mechanisme en een inbouw- of opbouwdoos heeft een slagweerstand van IK07 met een minimumtemperatuur van -25 °C en een maximumtemperatuur van 55 °C
- Kleur: Het stopcontact is lichtgrijs in de massa gekleurd RAL 7035 (NCS S1502-B) en het beschermingsdeksel donkergrijs (NCS S3502-B).
- Keurmerken: CEBEC, NF
- Markering: CE



701-37753

4 year
warranty

Spuitwaterdicht dubbel horizontaal stopcontact met penaarde, beschermingsafsluiters en insteekklemmen – inclusief doos met één ingang bovenaan, white



Bij deze horizontale combinatie zijn de twee spuitwaterdichte opbouwstopcontacten voorzien van een aardpen, beschermingsafsluiters en insteekklemmen. Beide stopcontacten zijn eveneens voorzien van een beschermklep met scharnieren en zijn voorbedraad en gemonteerd in een dubbele spuitwaterdichte opbouwdoos met één ingang bovenaan. Het geheel is spuitwaterdicht wat het uitermate geschikt maakt voor gebruik in vochtige ruimtes en veeleisende omgevingen. Kleurcombinatie: white.

De Niko Hydro producten zijn niet geschikt voor gebruik in ammoniakrijke omgevingen (bv. varkensstallen).

Spuitwaterdicht dubbel horizontaal stopcontact met penaarde, beschermingsafsluiters en insteekklemmen – inclusief doos met één ingang bovenaan, white. Elk stopcontact wordt volledig bedekt door een naar boven scharnierende beschermklep. Een veer en een bevestigingshaakje houden de beschermklep stevig dicht. De contactbussen zijn uitgerust met insteekklemmen met ontgrendeling voor het vastklemmen van de draden. De ontgrendelingen worden langs de voorzijde manueel of met een schroevendraaier bediend. Alle aansluitklemmen bevinden zich aan de bovenzijde van de sokkel en kunnen tot 2 x 2,5 mm² draad bevatten. De ontmantelingslengte (12 mm) van de draden en het aansluitschema zijn achteraan op de sokkel onuitwisbaar aangebracht. De klemmenaanduiding en het schakelsymbool zijn op de voorzijde onuitwisbaar aangebracht. Twee lateraal geplaatste houders in de doos grijpen het mechanisme vast. Een snapverbinding houdt het bedrade mechanisme op zijn plaats. Onder het mechanisme blijft er 15,7 mm bedradingsruimte over. Het deksel heeft een aangespoten dichting en sluit hermetisch af op de aangepaste doos. Het stopcontact is vervaardigd uit slagvast, stofwerend, halogeenvrij en zelfdovend polypropyleen (UL94 V2/1,6 mm). Het beschermingsdeksel is vervaardigd uit vormvaste ABS. Het stopcontact heeft een massief vernikkelde aardpen in messing (penaarde).

De stopcontacten zijn gemonteerd in een dubbele horizontale spuitwaterdichte opbouwdoos met één M20-ingang voor de inbouw van twee apparaten. De doos wordt geleverd met één M20-wartel. Elk stopcontact heeft een aangespoten dichting en sluit hermetisch af op de dubbele doos. De bevestigingspunten van deze dubbele horizontale doos bevinden zich 50 mm uit elkaar op de verticale as en 71 mm uit elkaar op de horizontale as. Deze maataanduiding is onuitwisbaar aangebracht op de bodem van elke doos. De ovale schroefopeningen kunnen een onnauwkeurige boring opvangen. Door een persborging verzekert een afdichting de beschermingsgraad en dubbele isolatie. De doos beschikt over twee diagonale uitbrekbare condensatieopeningen. De opbouwdoos is vervaardigd uit slagvast, stofwerend, halogeenvrij en zelfdovend polypropyleen (UL94 V2/1,6 mm).

- Aantal mechanismes: 2
- Beschermingsgraad: IP55
- Slagvastheid: De combinatie van een Hydro mechanisme en een inbouw- of opbouwdoos heeft een slagweerstand van IK07 met een minimumtemperatuur van -25 °C en een maximumtemperatuur van 55 °C
- Kleur: De grondstof is in de massa white gekleurd (RAL 9010).
- Keurmerken: CEBEC, NF
- Markering: CE



761-37753

4 year
warranty

Spuitwaterdicht dubbel horizontaal stopcontact met penaarde, beschermingsafsluiters en insteekklemmen – inclusief doos met één ingang bovenaan, black



Bij deze horizontale combinatie zijn de twee spuitwaterdichte opbouwstopcontacten voorzien van een aardpen, beschermingsafsluiters en insteekklemmen. Beide stopcontacten zijn eveneens voorzien van een beschermklep met scharnieren en zijn voorbedraad en gemonteerd in een dubbele spuitwaterdichte opbouwdoos met één ingang bovenaan. Het geheel is spuitwaterdicht wat het uitermate geschikt maakt voor gebruik in vochtige ruimtes en veeleisende omgevingen. Kleurcombinatie: black.

De Niko Hydro producten zijn niet geschikt voor gebruik in ammoniakrijke omgevingen (bv. varkensstallen).

Spuitwaterdicht dubbel horizontaal stopcontact met penaarde, beschermingsafsluiters en insteekklemmen – inclusief doos met één ingang bovenaan, black. Elk stopcontact wordt volledig bedekt door een naar boven scharnierende beschermklep. Een veer en een bevestigingshaakje houden de beschermklep stevig dicht. De contactbussen zijn uitgerust met insteekklemmen met ontgrendeling voor het vastklemmen van de draden. De ontgrendelingen worden langs de voorzijde manueel of met een schroevendraaier bediend. Alle aansluitklemmen bevinden zich aan de bovenzijde van de sokkel en kunnen tot 2 x 2,5 mm² draad bevatten. De ontmantellingslengte (12 mm) van de draden en het aansluitschema zijn achteraan op de sokkel onuitwisbaar aangebracht. De klemmenaanduiding en het schakelsymbool zijn op de voorzijde onuitwisbaar aangebracht. Twee lateraal geplaatste houders in de doos grijpen het mechanisme vast. Een snapverbinding houdt het bedrade mechanisme op zijn plaats. Onder het mechanisme blijft er 15,7 mm bedradingsruimte over. Het deksel heeft een aangespoten dichting en sluit hermetisch af op de aangepaste doos. Het stopcontact is vervaardigd uit slagvast, stofwerend, halogeenvrij en zelfdovend polypropyleen (UL94 V2/1,6 mm). Het beschermingsdeksel is vervaardigd uit vormvaste ABS. Het stopcontact heeft een massief vernikkelde aardpen in messing (penaarde).

De stopcontacten zijn gemonteerd in een dubbele horizontale spuitwaterdichte opbouwdoos met één M20-ingang voor de inbouw van twee apparaten. De doos wordt geleverd met één M20-wartel. Elk stopcontact heeft een aangespoten dichting en sluit hermetisch af op de dubbele doos. De bevestigingspunten van deze dubbele horizontale doos bevinden zich 50 mm uit elkaar op de verticale as en 71 mm uit elkaar op de horizontale as. Deze maataanduiding is onuitwisbaar aangebracht op de bodem van elke doos. De ovale schroefopeningen kunnen een onnauwkeurige boring opvangen. Door een persborging verzekert een afdichting de beschermingsgraad en dubbele isolatie. De doos beschikt over twee diagonale uitbrekbare condensatieopeningen. De opbouwdoos is vervaardigd uit slagvast, stofwerend, halogeenvrij en zelfdovend polypropyleen (UL94 V2/1,6 mm).

- Aantal mechanismes: 2
- Beschermingsgraad: De samenstelling van een Hydro mechanisme + inbouw- of opbouwdoos heeft een beschermingsgraad IP55
- Slagvastheid: De combinatie van een Hydro mechanisme en een inbouw- of opbouwdoos heeft een slagweerstand van IK07 met een minimumtemperatuur van -25 °C en een maximumtemperatuur van 55 °C
- Kleur: De grondstof is in de massa black gekleurd (RAL 9005).
- Keurmerken: CEBEC, NF
- Markering: CE



700-37735

4 year
warranty

Spuitwaterdicht dubbel verticaal stopcontact met penaarde, beschermingsafsluiters en insteekklemmen – inclusief doos met twee ingangen bovenaan, grey



Bij deze verticale combinatie zijn de twee spuitwaterdichte opbouwstopcontacten voorzien van een aardpen, beschermingsafsluiters en insteekklemmen. Beide stopcontacten zijn eveneens voorzien van een beschermklep met scharnieren en zijn voorbedraad en gemonteerd in een dubbele spuitwaterdichte opbouwdoos met twee ingangen bovenaan. Het geheel is spuitwaterdicht wat het uitermate geschikt maakt voor gebruik in vochtige ruimtes en veeleisende omgevingen. Kleurcombinatie: lichtgrijs met donkergrijze beschermklep.

De Niko Hydro producten zijn niet geschikt voor gebruik in ammoniakrijke omgevingen (bv. varkensstallen).

Spuitwaterdicht dubbel verticaal stopcontact met penaarde, beschermingsafsluiters en insteekklemmen – inclusief doos met twee ingangen bovenaan, grey. Elk stopcontact wordt volledig bedekt door een naar boven scharnierende beschermklep. Een veer en een bevestigingshaakje houden de beschermklep stevig dicht. De contactbussen zijn uitgerust met insteekklemmen met ontgrendeling voor het vastklemmen van de draden. De ontgrendelingen worden langs de voorzijde manueel of met een schroevendraaier bediend. Alle aansluitklemmen bevinden zich aan de bovenzijde van de sokkel en kunnen tot 2 x 2,5 mm² draad bevatten. De ontmantelingslengte (14 mm) van de draden is achteraan op de sokkel onuitwisbaar aangebracht. Twee lateraal geplaatste houders in de doos grijpen het mechanisme vast. Een snapverbinding houdt het bedrade mechanisme op zijn plaats. Onder het mechanisme blijft er 15,7 mm bedradingsruimte over. Het deksel heeft een aangespoten dichting en sluit hermetisch af op de aangepaste doos. Het stopcontact is vervaardigd uit slagvast, stofwerend, halogeenvrij en zelfdovend polypropyleen (UL94 V2/1,6 mm). Het beschermingsdeksel is vervaardigd uit vormvaste ABS. Het stopcontact heeft een massief vernikkelde aardpen in messing (penaarde).

De stopcontacten zijn gemonteerd in een dubbele verticale spuitwaterdichte opbouwdoos met aan de boven- of onderzijde 2 M20-ingangen voor het inbouwen van twee apparaten. De doos wordt geleverd met 2 wartels M20 en 1 blindstop M20. Elk stopcontact heeft een aangespoten dichting en sluit hermetisch af op de dubbele doos. De bevestigingspunten van deze dubbele verticale doos bevinden zich op een verticale as, 120 mm uit elkaar geplaatst. Deze maataanduiding bevindt zich onuitwisbaar op de bodem van elke doos. De ovale schroefopeningen kunnen een onnauwkeurige boring opvangen. Door een persborging verzekert een afdichting de beschermingsgraad en dubbele isolatie. De doos beschikt over twee diagonale uitbrekbare condensatieopeningen. De opbouwdoos is vervaardigd uit slagvast, stofwerend, halogeenvrij en zelfdovend polypropyleen (UL94 V2/1,6 mm).

- Aantal mechanismes: 2
- Beschermingsgraad: IP55
- Slagvastheid: De combinatie van een Hydro mechanisme en een inbouw- of opbouwdoos heeft een slagweerstand van IK07 met een minimumtemperatuur van -25 °C en een maximumtemperatuur van 55 °C
- Kleur: Het stopcontact is lichtgrijs in de massa gekleurd RAL 7035 (NCS S1502-B) en het beschermingsdeksel donkergrijs (NCS S3502-B).
- Keurmerken: CEBEC, NF
- Markering: CE



701-37735

4 year
warranty

Spuitwaterdicht dubbel verticaal stopcontact met penaarde, beschermingsafsluiters en insteekklemmen – inclusief doos met twee ingangen bovenaan, white



Bij deze verticale combinatie zijn de twee spuitwaterdichte opbouwstopcontacten voorzien van een aardpen, beschermingsafsluiters en insteekklemmen. Beide stopcontacten zijn eveneens voorzien van een beschermklep met scharnieren en zijn voorbedraad en gemonteerd in een dubbele spuitwaterdichte opbouwdoos met twee ingangen bovenaan. Het geheel is spuitwaterdicht wat het uitermate geschikt maakt voor gebruik in vochtige ruimtes en veeleisende omgevingen. Kleurcombinatie: white.

De Niko Hydro producten zijn niet geschikt voor gebruik in ammoniakrijke omgevingen (bv. varkensstallen).

Spuitwaterdicht dubbel verticaal stopcontact met penaarde, beschermingsafsluiters en insteekklemmen – inclusief doos met twee ingangen bovenaan, white. Elk stopcontact wordt volledig bedekt door een naar boven scharnierende beschermklep. Een veer en een bevestigingshaakje houden de beschermklep stevig dicht. De contactbussen zijn uitgerust met insteekklemmen met ontgrendeling voor het vastklemmen van de draden. De ontgrendelingen worden langs de voorzijde manueel of met een schroevendraaier bediend. Alle aansluitklemmen bevinden zich aan de bovenzijde van de sokkel en kunnen tot 2 x 2,5 mm² draad bevatten. De ontmantellingslengte (12 mm) van de draden en het aansluitschema zijn achteraan op de sokkel onuitwisbaar aangebracht. De klemmenaanduiding en het schakelsymbool zijn op de voorzijde onuitwisbaar aangebracht. Twee lateraal geplaatste houders in de doos grijpen het mechanisme vast. Een snapverbinding houdt het bedrade mechanisme op zijn plaats. Onder het mechanisme blijft er 15,7 mm bedradingsruimte over. Het deksel heeft een aangespoten dichting en sluit hermetisch af op de aangepaste doos. Het stopcontact is vervaardigd uit slagvast, stofwerend, halogeenvrij en zelfdovend polypropyleen (UL94 V2/1,6 mm). Het beschermingsdeksel is vervaardigd uit vormvaste ABS. Het stopcontact heeft een massief vernikkelde aardpen in messing (penaarde).

De stopcontacten zijn gemonteerd in een dubbele verticale spuitwaterdichte opbouwdoos met aan de boven- of onderzijde 2 M20-ingangen voor het inbouwen van twee apparaten. De doos wordt geleverd met 2 wartels M20 en 1 blindstop M20. Elk stopcontact heeft een aangespoten dichting en sluit hermetisch af op de dubbele doos. De bevestigingspunten van deze dubbele verticale doos bevinden zich op een verticale as, 120 mm uit elkaar geplaatst. Deze maataanduiding bevindt zich onuitwisbaar op de bodem van elke doos. De ovale schroefopeningen kunnen een onnauwkeurige boring opvangen. Door een persborging verzekert een afdichting de beschermingsgraad en dubbele isolatie. De doos beschikt over twee diagonale uitbrekbare condensatieopeningen. De opbouwdoos is vervaardigd uit slagvast, stofwerend, halogeenvrij en zelfdovend polypropyleen (UL94 V2/1,6 mm).

- Aantal mechanismes: 2
- Beschermingsgraad: IP55
- Slagvastheid: De combinatie van een Hydro mechanisme en een inbouw- of opbouwdoos heeft een slagweerstand van IK07 met een minimumtemperatuur van -25 °C en een maximumtemperatuur van 55 °C
- Kleur: De grondstof is in de massa white gekleurd (RAL 9010).
- Keurmerken: CEBEC, NF
- Markering: CE



761-37735

4 year
warranty

Spuitwaterdicht dubbel verticaal stopcontact met penaarde, beschermingsafsluiters en insteekklemmen – inclusief doos met twee ingangen bovenaan, black



Bij deze verticale combinatie zijn de twee spuitwaterdichte opbouwstopcontacten voorzien van een aardpen, beschermingsafsluiters en insteekklemmen. Beide stopcontacten zijn eveneens voorzien van een beschermklep met scharnieren en zijn voorbedraad en gemonteerd in een dubbele spuitwaterdichte opbouwdoos met twee ingangen bovenaan. Het geheel is spuitwaterdicht wat het uitermate geschikt maakt voor gebruik in vochtige ruimtes en veeleisende omgevingen. Kleurcombinatie: black.

De Niko Hydro producten zijn niet geschikt voor gebruik in ammoniakrijke omgevingen (bv. varkensstallen).

Spuitwaterdicht dubbel verticaal stopcontact met penaarde, beschermingsafsluiters en insteekklemmen – inclusief doos met twee ingangen bovenaan, black. Elk stopcontact wordt volledig bedekt door een naar boven scharnierende beschermklep. Een veer en een bevestigingshaakje houden de beschermklep stevig dicht. De contactbussen zijn uitgerust met insteekklemmen met ontgrendeling voor het vastklemmen van de draden. De ontgrendelingen worden langs de voorzijde manueel of met een schroevendraaier bediend. Alle aansluitklemmen bevinden zich aan de bovenzijde van de sokkel en kunnen tot 2 x 2,5 mm² draad bevatten. De ontmantellingslengte (12 mm) van de draden en het aansluitschema zijn achteraan op de sokkel onuitwisbaar aangebracht. De klemmenaanduiding en het schakelsymbool zijn op de voorzijde onuitwisbaar aangebracht. Twee lateraal geplaatste houders in de doos grijpen het mechanisme vast. Een snapverbinding houdt het bedrade mechanisme op zijn plaats. Onder het mechanisme blijft er 15,7 mm bedradingsruimte over. Het deksel heeft een aangespoten dichting en sluit hermetisch af op de aangepaste doos. Het stopcontact is vervaardigd uit slagvast, stofwerend, halogeenvrij en zelfdovend polypropyleen (UL94 V2/1,6 mm). Het beschermingsdeksel is vervaardigd uit vormvaste ABS. Het stopcontact heeft een massief vernikkelde aardpen in messing (penaarde).

De stopcontacten zijn gemonteerd in een dubbele verticale spuitwaterdichte opbouwdoos met aan de boven- of onderzijde 2 M20-ingangen voor het inbouwen van twee apparaten. De doos wordt geleverd met 2 wartels M20 en 1 blindstop M20. Elk stopcontact heeft een aangespoten dichting en sluit hermetisch af op de dubbele doos. De bevestigingspunten van deze dubbele verticale doos bevinden zich op een verticale as, 120 mm uit elkaar geplaatst. Deze maataanduiding bevindt zich onuitwisbaar op de bodem van elke doos. De ovale schroefopeningen kunnen een onnauwkeurige boring opvangen. Door een persborging verzekert een afdichting de beschermingsgraad en dubbele isolatie. De doos beschikt over twee diagonale uitbrekbare condensatieopeningen. De opbouwdoos is vervaardigd uit slagvast, stofwerend, halogeenvrij en zelfdovend polypropyleen (UL94 V2/1,6 mm).

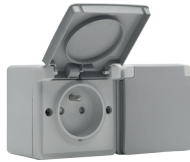
- Aantal mechanismes: 2
- Beschermingsgraad: IP55
- Slagvastheid: De combinatie van een Hydro mechanisme en een inbouw- of opbouwdoos heeft een slagweerstand van IK07 met een minimumtemperatuur van -25 °C en een maximumtemperatuur van 55 °C
- Kleur: De grondstof is in de massa black gekleurd (RAL 9005).
- Keurmerken: CEBEC, NF
- Markering: CE



700-37749

4 year
warranty

Spuitwaterdicht dubbel horizontaal stopcontact met penaarde, beschermingsafsluiters en schroefklemmen – inclusief doos met twee ingangen bovenaan, grey



Bij deze horizontale combinatie zijn de twee spuitwaterdichte opbouwstopcontacten voorzien van een aardpen, beschermingsafsluiters en schroefklemmen. Beide stopcontacten zijn eveneens voorzien van een beschermklep met scharnieren en zijn voorbedraad en gemonteerd in een dubbele spuitwaterdichte opbouwdoos met twee ingangen bovenaan. Het geheel is spuitwaterdicht wat het uitermate geschikt maakt voor gebruik in vochtige ruimtes en veeleisende omgevingen. Kleurcombinatie: lichtgrijs met donkergrijze beschermklep.

De Niko Hydro producten zijn niet geschikt voor gebruik in ammoniakrijke omgevingen (bv. varkensstallen).

Spuitwaterdicht dubbel horizontaal stopcontact met penaarde, beschermingsafsluiters en schroefklemmen – inclusief doos met twee ingangen bovenaan, grey. Elk stopcontact wordt volledig bedekt door een naar boven scharnierende beschermklep. Een veer en een bevestigingshaakje houden de beschermklep stevig dicht. De contactbussen zijn uitgerust met kooiklemmen met onverliesbare schroeven. Deze schroeven hebben een gemengde schroefkop (Pz2 of sleuf 1 x 5,5 mm). Tevens heeft elke schroef een schroevendraaiergeleiding die voorkomt dat de schroevendraaiër van de schroefkop glijdt. Alle aansluitklemmen bevinden zich aan de bovenzijde van de sokkel en kunnen tot 4 x 2,5 mm² draad bevatten. De aardingsklem zelfs tot 2 x 2,5 mm² + 2 x 4 mm². De ontmantelingslengte (14 mm) van de draden is achteraan op de sokkel onuitwisbaar aangebracht. Twee lateraal geplaatste houders in de doos grijpen het mechanisme vast. Een snapverbinding houdt het bedrade mechanisme op zijn plaats. Onder het mechanisme blijft er 15,7 mm bedradingsruimte over. Het deksel heeft een aangespoten dichting en sluit hermetisch af op de aangepaste doos. Het stopcontact is vervaardigd uit slagvast, stofwerend, halogeenvrij en zelfdovend polypropyleen (UL94 V2/1,6 mm). Het beschermingsdeksel is vervaardigd uit vormvaste ABS. Het stopcontact heeft een massief vernikkelde aardpen in messing (penaarde).

De stopcontacten zijn gemonteerd in een dubbele horizontale spuitwaterdichte opbouwdoos met aan de boven- of onderzijde twee M20-ingangen voor de inbouw van twee apparaten. De doos wordt geleverd met twee M20-wartels en 1 blindstop M20. Elk stopcontact heeft een aangespoten dichting en sluit hermetisch af op de dubbele doos. De bevestigingspunten van deze dubbele horizontale doos bevinden zich 50 mm uit elkaar op de verticale as en 71 mm uit elkaar op de horizontale as. Deze maataanduiding is onuitwisbaar aangebracht op de bodem van elke doos. De ovale schroefopeningen kunnen een onnauwkeurige boring opvangen. Door een persborging verzekert een afdichting de beschermingsgraad en dubbele isolatie. De doos beschikt over twee diagonale uitbrekbare condensatieopeningen. De opbouwdoos is vervaardigd uit slagvast, stofwerend, halogeenvrij en zelfdovend polypropyleen (UL94 V2/1,6 mm).

- Aantal mechanismes: 2
- Beschermingsgraad: IP55
- Slagvastheid: De combinatie van een Hydro mechanisme en een inbouw- of opbouwdoos heeft een slagweerstand van IK07 met een minimumtemperatuur van -25 °C en een maximumtemperatuur van 55 °C
- Kleur: Het stopcontact is lichtgrijs in de massa gekleurd RAL 7035 (NCS S1502-B) en het beschermingsdeksel donkergrijs (NCS S3502-B).
- Keurmerken: CEBEC, NF
- Markering: CE



701-37749

4 year
warranty

Spuitwaterdicht dubbel horizontaal stopcontact met penaarde, beschermingsafsluiters en schroefklemmen – inclusief doos met twee ingangen bovenaan, white



Bij deze horizontale combinatie zijn de twee spuitwaterdichte opbouwstopcontacten voorzien van een aardpen, beschermingsafsluiters en schroefklemmen. Beide stopcontacten zijn eveneens voorzien van een beschermklep met scharnieren en zijn voorbedraad en gemonteerd in een dubbele spuitwaterdichte opbouwdoos met twee ingangen bovenaan. Het geheel is spuitwaterdicht wat het uitermate geschikt maakt voor gebruik in vochtige ruimtes en veeleisende omgevingen. Kleurcombinatie: white.

De Niko Hydro producten zijn niet geschikt voor gebruik in ammoniakrijke omgevingen (bv. varkensstallen).

Spuitwaterdicht dubbel horizontaal stopcontact met penaarde, beschermingsafsluiters en schroefklemmen – inclusief doos met twee ingangen bovenaan, white. Elk stopcontact wordt volledig bedekt door een naar boven scharnierende beschermklep. Een veer en een bevestigingshaakje houden de beschermklep stevig dicht. De contactbussen zijn uitgerust met kooiklemmen met onverliesbare schroeven. Deze schroeven hebben een gemengde schroefkop (Pz2 of sleuf 1 x 5,5 mm). Tevens heeft elke schroef een schroevendraaiergeleiding die voorkomt dat de schroevendraaier van de schroefkop glijdt. Alle aansluitklemmen bevinden zich aan de bovenzijde van de sokkel en kunnen tot 4 x 2,5 mm² draad bevatten. De aardingsklem zelfs tot 2 x 2,5 mm² + 2 x 4 mm². De ontmantelingslengte (14 mm) van de draden is achteraan op de sokkel onuitwisbaar aangebracht. Twee lateraal geplaatste houders in de doos grijpen het mechanisme vast. Een snapverbinding houdt het bedrade mechanisme op zijn plaats. Onder het mechanisme blijft er 15,7 mm bedradingsruimte over. Het deksel heeft een aangespoten dichting en sluit hermetisch af op de aangepaste doos. Het stopcontact is vervaardigd uit slagvast, stofwerend, halogeenvrij en zelfdovend polypropyleen (UL94 V2/1,6 mm). Het beschermingsdeksel is vervaardigd uit vormvaste ABS. Het stopcontact heeft een massief vernikkelde aardpen in messing (penaarde).

De stopcontacten zijn gemonteerd in een dubbele horizontale spuitwaterdichte opbouwdoos met aan de boven- of onderzijde twee M20-ingangen voor de inbouw van twee apparaten. De doos wordt geleverd met twee M20-wartels en 1 blindstop M20. Elk stopcontact heeft een aangespoten dichting en sluit hermetisch af op de dubbele doos. De bevestigingspunten van deze dubbele horizontale doos bevinden zich 50 mm uit elkaar op de verticale as en 71 mm uit elkaar op de horizontale as. Deze maataanduiding is onuitwisbaar aangebracht op de bodem van elke doos. De ovale schroefopeningen kunnen een onnauwkeurige boring opvangen. Door een persborging verzekert een afdichting de beschermingsgraad en dubbele isolatie. De doos beschikt over twee diagonale uitbrekbare condensatieopeningen. De opbouwdoos is vervaardigd uit slagvast, stofwerend, halogeenvrij en zelfdovend polypropyleen (UL94 V2/1,6 mm).

- Aantal mechanismes: 2
- Beschermingsgraad: IP55
- Slagvastheid: De combinatie van een Hydro mechanisme en een inbouw- of opbouwdoos heeft een slagweerstand van IK07 met een minimumtemperatuur van -25 °C en een maximumtemperatuur van 55 °C
- Kleur: De grondstof is in de massa white gekleurd (RAL 9010).
- Keurmerken: CEBEC, NF
- Markering: CE



761-37749

4 year
warranty

Spuitwaterdicht dubbel horizontaal stopcontact met penaarde, beschermingsafsluiters en schroefklemmen – inclusief doos met twee ingangen bovenaan, black



Bij deze horizontale combinatie zijn de twee spuitwaterdichte opbouwstopcontacten voorzien van een aardpen, beschermingsafsluiters en schroefklemmen. Beide stopcontacten zijn eveneens voorzien van een beschermklep met scharnieren en zijn voorbedraad en gemonteerd in een dubbele spuitwaterdichte opbouwdoos met twee ingangen bovenaan. Het geheel is spuitwaterdicht wat het uitermate geschikt maakt voor gebruik in vochtige ruimtes en veeleisende omgevingen. Kleurcombinatie: black.

De Niko Hydro producten zijn niet geschikt voor gebruik in ammoniakrijke omgevingen (bv. varkensstallen).

Spuitwaterdicht dubbel horizontaal stopcontact met penaarde, beschermingsafsluiters en schroefklemmen – inclusief doos met twee ingangen bovenaan, black. Elk stopcontact wordt volledig bedekt door een naar boven scharnierende beschermklep. Een veer en een bevestigingshaakje houden de beschermklep stevig dicht. De contactbussen zijn uitgerust met kooiklemmen met onverliesbare schroeven. Deze schroeven hebben een gemengde schroefkop (Pz2 of sleuf 1 x 5,5 mm). Tevens heeft elke schroef een schroevendraaiergeleiding die voorkomt dat de schroevendraaiër van de schroefkop glijdt. Alle aansluitklemmen bevinden zich aan de bovenzijde van de sokkel en kunnen tot 4 x 2,5 mm² draad bevatten. De aardingsklem zelfs tot 2 x 2,5 mm² + 2 x 4 mm². De ontmantelingslengte (14 mm) van de draden is achteraan op de sokkel onuitwisbaar aangebracht. Twee lateraal geplaatste houders in de doos grijpen het mechanisme vast. Een snapverbinding houdt het bedrade mechanisme op zijn plaats. Onder het mechanisme blijft er 15,7 mm bedradingsruimte over. Het deksel heeft een aangespoten dichting en sluit hermetisch af op de aangepaste doos. Het stopcontact is vervaardigd uit slagvast, stofwerend, halogeenvrij en zelfdovend polypropyleen (UL94 V2/1,6 mm). Het beschermingsdeksel is vervaardigd uit vormvaste ABS. Het stopcontact heeft een massief vernikkelde aardpen in messing (penaarde).

De stopcontacten zijn gemonteerd in een dubbele horizontale spuitwaterdichte opbouwdoos met aan de boven- of onderzijde twee M20-ingangen voor de inbouw van twee apparaten. De doos wordt geleverd met twee M20-wartels en 1 blindstop M20. Elk stopcontact heeft een aangespoten dichting en sluit hermetisch af op de dubbele doos. De bevestigingspunten van deze dubbele horizontale doos bevinden zich 50 mm uit elkaar op de verticale as en 71 mm uit elkaar op de horizontale as. Deze maataanduiding is onuitwisbaar aangebracht op de bodem van elke doos. De ovale schroefopeningen kunnen een onnauwkeurige boring opvangen. Door een persborging verzekert een afdichting de beschermingsgraad en dubbele isolatie. De doos beschikt over twee diagonale uitbrekbare condensatieopeningen. De opbouwdoos is vervaardigd uit slagvast, stofwerend, halogeenvrij en zelfdovend polypropyleen (UL94 V2/1,6 mm).

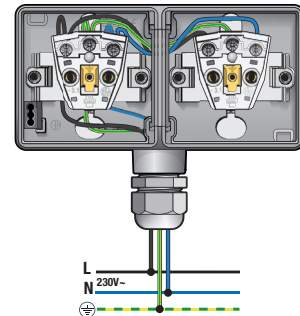
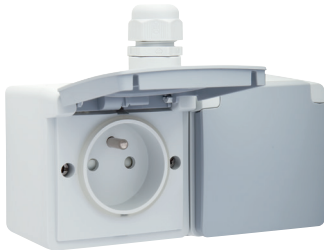
- Aantal mechanismes: 2
- Beschermingsgraad: IP55
- Slagvastheid: De combinatie van een Hydro mechanisme en een inbouw- of opbouwdoos heeft een slagweerstand van IK07 met een minimumtemperatuur van -25 °C en een maximumtemperatuur van 55 °C
- Kleur: De grondstof is in de massa black gekleurd (RAL 9005).
- Keurmerken: CEBEC, NF
- Markering: CE



700-37748

4 year
warranty

Spuitwaterdicht dubbel horizontaal stopcontact met penaarde, beschermingsafsluiters en schroefklemmen – inclusief doos met één ingang bovenaan, grey



Bij deze horizontale combinatie zijn de twee spuitwaterdichte opbouwstopcontacten voorzien van een aardpen, beschermingsafsluiters en schroefklemmen. Beide stopcontacten zijn eveneens voorzien van een beschermklep met scharnieren en zijn voorbedraad en gemonteerd in een dubbele spuitwaterdichte opbouwdoos met één ingang bovenaan. Het geheel is spuitwaterdicht wat het uitermate geschikt maakt voor gebruik in vochtige ruimtes en veeleisende omgevingen. Kleurcombinatie: lichtgrijs met donkergrijze beschermklep.

De Niko Hydro producten zijn niet geschikt voor gebruik in ammoniakrijke omgevingen (bv. varkensstallen).

Spuitwaterdicht dubbel horizontaal stopcontact met penaarde, beschermingsafsluiters en schroefklemmen – inclusief doos met één ingang bovenaan, grey. Elk stopcontact wordt volledig bedekt door een naar boven scharnierende beschermklep. Een veer en een bevestigingshaakje houden de beschermklep stevig dicht. De contactbussen zijn uitgerust met kooiklemmen met onverliesbare schroeven. Deze schroeven hebben een gemengde schroefkop (Pz2 of sleuf 1 x 5,5 mm). Tevens heeft elke schroef een schroevendraaiergeleiding die voorkomt dat de schroevendraaier van de schroefkop glijdt. Alle aansluitklemmen bevinden zich aan de bovenzijde van de sokkel en kunnen tot 4 x 2,5 mm² draad bevatten. De aardingsklem zelfs tot 2 x 2,5 mm² + 2 x 4 mm². De ontmantelingslengte (14 mm) van de draden is achteraan op de sokkel onuitwisbaar aangebracht. Twee lateraal geplaatste houders in de doos grijpen het mechanisme vast. Een snapverbinding houdt het bedrade mechanisme op zijn plaats. Onder het mechanisme blijft er 15,7 mm bedradingsruimte over. Het deksel heeft een aangespoten dichting en sluit hermetisch af op de aangepaste doos. Het stopcontact is vervaardigd uit slagvast, stofwerend, halogeenvrij en zelfdovend polypropyleen (UL94 V2/1,6 mm). Het beschermingsdeksel is vervaardigd uit vormvast ABS. Het stopcontact heeft een massief vernikkelde aardpen in messing (penaarde).

De stopcontacten zijn gemonteerd in een dubbele horizontale spuitwaterdichte opbouwdoos met één M20-ingang voor de inbouw van twee apparaten. De doos wordt geleverd met één M20-wartel. Elk stopcontact heeft een aangespoten dichting en sluit hermetisch af op de dubbele doos. De bevestigingspunten van deze dubbele horizontale doos bevinden zich 50 mm uit elkaar op de verticale as en 71 mm uit elkaar op de horizontale as. Deze maataanduiding is onuitwisbaar aangebracht op de bodem van elke doos. De ovale schroefopeningen kunnen een onnauwkeurige boring opvangen. Door een persborging verzekert een afdichting de beschermingsgraad en dubbele isolatie. De doos beschikt over twee diagonale uitbrekbare condensatieopeningen. De opbouwdoos is vervaardigd uit slagvast, stofwerend, halogeenvrij en zelfdovend polypropyleen (UL94 V2/1,6 mm).

- Aantal mechanismes: 2
- Beschermingsgraad: IP55
- Slagvastheid: De combinatie van een Hydro mechanisme en een inbouw- of opbouwdoos heeft een slagweerstand van IK07 met een minimumtemperatuur van -25 °C en een maximumtemperatuur van 55 °C
- Kleur: Het stopcontact is lichtgrijs in de massa gekleurd RAL 7035 (NCS S1502-B) en het beschermingsdeksel donkergrijs (NCS S3502-B).
- Keurmerken: CEBEC, NF
- Markering: CE



701-37748

4 year
warranty

Spuitwaterdicht dubbel horizontaal stopcontact met penaarde, beschermingsafsluiters en schroefklemmen – inclusief doos met één ingang bovenaan, white



Bij deze horizontale combinatie zijn de twee spuitwaterdichte opbouwstopcontacten voorzien van een aardpen, beschermingsafsluiters en schroefklemmen. Beide stopcontacten zijn eveneens voorzien van een beschermklep met scharnieren en zijn voorbedraad en gemonteerd in een dubbele spuitwaterdichte opbouwdoos met één ingang bovenaan. Het geheel is spuitwaterdicht wat het uitermate geschikt maakt voor gebruik in vochtige ruimtes en veeleisende omgevingen. Kleurcombinatie: white.

De Niko Hydro producten zijn niet geschikt voor gebruik in ammoniakrijke omgevingen (bv. varkensstallen).

Spuitwaterdicht dubbel horizontaal stopcontact met penaarde, beschermingsafsluiters en schroefklemmen – inclusief doos met één ingang bovenaan, white. Elk stopcontact wordt volledig bedekt door een naar boven scharnierende beschermklep. Een veer en een bevestigingshaakje houden de beschermklep stevig dicht. De contactbussen zijn uitgerust met kooiklemmen met onverliesbare schroeven. Deze schroeven hebben een gemengde schroefkop (Pz2 of sleuf 1 x 5,5 mm). Tevens heeft elke schroef een schroevendraaiergeleiding die voorkomt dat de schroevendraaier van de schroefkop glijdt. Alle aansluitklemmen bevinden zich aan de bovenzijde van de sokkel en kunnen tot 4 x 2,5 mm² draad bevatten. De aardingsklem zelfs tot 2 x 2,5 mm² + 2 x 4 mm². De ontmantelingslengte (14 mm) van de draden is achteraan op de sokkel onuitwisbaar aangebracht. Twee lateraal geplaatste houders in de doos grijpen het mechanisme vast. Een snapverbinding houdt het bedrade mechanisme op zijn plaats. Onder het mechanisme blijft er 15,7 mm bedradingsruimte over. Het deksel heeft een aangespoten dichting en sluit hermetisch af op de aangepaste doos. Het stopcontact is vervaardigd uit slagvast, stofwerend, halogeenvrij en zelfdovend polypropyleen (UL94 V2/1,6 mm). Het beschermingsdeksel is vervaardigd uit vormvaste ABS. Het stopcontact heeft een massief vernikkelde aardpen in messing (penaarde).

De stopcontacten zijn gemonteerd in een dubbele horizontale spuitwaterdichte opbouwdoos met één M20-ingang voor de inbouw van twee apparaten. De doos wordt geleverd met één M20-wartel. Elk stopcontact heeft een aangespoten dichting en sluit hermetisch af op de dubbele doos. De bevestigingspunten van deze dubbele horizontale doos bevinden zich 50 mm uit elkaar op de verticale as en 71 mm uit elkaar op de horizontale as. Deze maataanduiding is onuitwisbaar aangebracht op de bodem van elke doos. De ovale schroefopeningen kunnen een onnauwkeurige boring opvangen. Door een persborging verzekert een afdichting de beschermingsgraad en dubbele isolatie. De doos beschikt over twee diagonale uitbrekbare condensatieopeningen. De opbouwdoos is vervaardigd uit slagvast, stofwerend, halogeenvrij en zelfdovend polypropyleen (UL94 V2/1,6 mm).

- Aantal mechanismes: 2
- Beschermingsgraad: IP55
- Slagvastheid: De combinatie van een Hydro mechanisme en een inbouw- of opbouwdoos heeft een slagweerstand van IK07 met een minimumtemperatuur van -25 °C en een maximumtemperatuur van 55 °C
- Kleur: De grondstof is in de massa white gekleurd (RAL 9010).
- Keurmerken: CEBEC, NF
- Markering: CE



761-37748

4 year
warranty

Spuitwaterdicht dubbel horizontaal stopcontact met penaarde, beschermingsafsluiters en schroefklemmen – inclusief doos met één ingang bovenaan, black



Bij deze horizontale combinatie zijn de twee spuitwaterdichte opbouwstopcontacten voorzien van een aardpen, beschermingsafsluiters en schroefklemmen. Beide stopcontacten zijn eveneens voorzien van een beschermklep met scharnieren en zijn voorbedraad en gemonteerd in een dubbele spuitwaterdichte opbouwdoos met één ingang bovenaan. Het geheel is spuitwaterdicht wat het uitermate geschikt maakt voor gebruik in vochtige ruimtes en veeleisende omgevingen. Kleurcombinatie: black.

De Niko Hydro producten zijn niet geschikt voor gebruik in ammoniakrijke omgevingen (bv. varkensstallen).

Spuitwaterdicht dubbel horizontaal stopcontact met penaarde, beschermingsafsluiters en schroefklemmen – inclusief doos met één ingang bovenaan, black. Elk stopcontact wordt volledig bedekt door een naar boven scharnierende beschermklep. Een veer en een bevestigingshaakje houden de beschermklep stevig dicht. De contactbussen zijn uitgerust met kooiklemmen met onverliesbare schroeven. Deze schroeven hebben een gemengde schroefkop (Pz2 of sleuf 1 x 5,5 mm). Tevens heeft elke schroef een schroevendraaiergeleiding die voorkomt dat de schroevendraaier van de schroefkop glijdt. Alle aansluitklemmen bevinden zich aan de bovenzijde van de sokkel en kunnen tot 4 x 2,5 mm² draad bevatten. De aardingsklem zelfs tot 2 x 2,5 mm² + 2 x 4 mm². De ontmantelingslengte (14 mm) van de draden is achteraan op de sokkel onuitwisbaar aangebracht. Twee lateraal geplaatste houders in de doos grijpen het mechanisme vast. Een snapverbinding houdt het bedrade mechanisme op zijn plaats. Onder het mechanisme blijft er 15,7 mm bedradingsruimte over. Het deksel heeft een aangespoten dichting en sluit hermetisch af op de aangepaste doos. Het stopcontact is vervaardigd uit slagvast, stofwerend, halogeenvrij en zelfdovend polypropyleen (UL94 V2/1,6 mm). Het beschermingsdeksel is vervaardigd uit vormvaste ABS. Het stopcontact heeft een massief vernikkelde aardpen in messing (penaarde).

De stopcontacten zijn gemonteerd in een dubbele horizontale spuitwaterdichte opbouwdoos met één M20-ingang voor de inbouw van twee apparaten. De doos wordt geleverd met één M20-wartel. Elk stopcontact heeft een aangespoten dichting en sluit hermetisch af op de dubbele doos. De bevestigingspunten van deze dubbele horizontale doos bevinden zich 50 mm uit elkaar op de verticale as en 71 mm uit elkaar op de horizontale as. Deze maataanduiding is onuitwisbaar aangebracht op de bodem van elke doos. De ovale schroefopeningen kunnen een onnauwkeurige boring opvangen. Door een persborging verzekert een afdichting de beschermingsgraad en dubbele isolatie. De doos beschikt over twee diagonale uitbrekbare condensatieopeningen. De opbouwdoos is vervaardigd uit slagvast, stofwerend, halogeenvrij en zelfdovend polypropyleen (UL94 V2/1,6 mm).

- Aantal mechanismes: 2
- Beschermingsgraad: IP55
- Slagvastheid: De combinatie van een Hydro mechanisme en een inbouw- of opbouwdoos heeft een slagweerstand van IK07 met een minimumtemperatuur van -25 °C en een maximumtemperatuur van 55 °C
- Kleur: De grondstof is in de massa black gekleurd (RAL 9005).
- Keurmerken: CEBEC, NF
- Markering: CE



700-37730

4 year
warranty

Spuitwaterdicht dubbel verticaal stopcontact met penaarde, beschermingsafsluiters en schroefklemmen – inclusief doos met twee ingangen bovenaan, grey



Bij deze verticale combinatie zijn de twee spuitwaterdichte opbouwstopcontacten voorzien van een aardpen, beschermingsafsluiters en schroefklemmen. Beide stopcontacten zijn eveneens voorzien van een beschermklep met scharnieren en zijn voorbedraad en gemonteerd in een dubbele spuitwaterdichte opbouwdoos met twee ingangen bovenaan. Het geheel is spuitwaterdicht wat het uitermate geschikt maakt voor gebruik in vochtige ruimtes en veeleisende omgevingen. Kleurcombinatie: lichtgrijs met donkergrijze beschermklep.

De Niko Hydro producten zijn niet geschikt voor gebruik in ammoniakrijke omgevingen (bv. varkensstallen).

Spuitwaterdicht dubbel verticaal stopcontact met penaarde, beschermingsafsluiters en schroefklemmen – inclusief doos met twee ingangen bovenaan, grey. Elk stopcontact wordt volledig bedekt door een naar boven scharnierende beschermklep. Een veer en een bevestigingshaakje houden de beschermklep stevig dicht. De contactbussen zijn uitgerust met kooiklemmen met onverliesbare schroeven. Deze schroeven hebben een gemengde schroefkop (Pz2 of sleuf 1 x 5,5 mm). Tevens heeft elke schroef een schroevendraaiergeleiding die voorkomt dat de schroevendraaier van de schroefkop glijdt. Alle aansluitklemmen bevinden zich aan de bovenzijde van de sokkel en kunnen tot 4 x 2,5 mm² draad bevatten. De aardingsklem zelfs tot 2 x 2,5 mm² + 2 x 4 mm². De ontmantelingslengte (14 mm) van de draden is achteraan op de sokkel onuitwisbaar aangebracht. Twee lateraal geplaatste houders in de doos grijpen het mechanisme vast. Een snapverbinding houdt het bedrade mechanisme op zijn plaats. Onder het mechanisme blijft er 15,7 mm bedradingsruimte over. Het deksel heeft een aangespoten dichting en sluit hermetisch af op de aangepaste doos. Het stopcontact is vervaardigd uit slagvast, stofwerend, halogeenvrij en zelfdovend polypropyleen (UL94 V2/1,6 mm). Het beschermingsdeksel is vervaardigd uit vormvaste ABS. Het stopcontact heeft een massief vernikkelde aardpen in messing (penaarde).

De stopcontacten zijn gemonteerd in een dubbele verticale spuitwaterdichte opbouwdoos met aan de boven- of onderzijde 2 M20-ingangen voor het inbouwen van twee apparaten. De doos wordt geleverd met 2 wartels M20 en 1 blindstop M20. Elk stopcontact heeft een aangespoten dichting en sluit hermetisch af op de dubbele doos. De bevestigingspunten van deze dubbele verticale doos bevinden zich op een verticale as, 120 mm uit elkaar geplaatst. Deze maataanduiding bevindt zich onuitwisbaar op de bodem van elke doos. De ovale schroefopeningen kunnen een onnauwkeurige boring opvangen. Door een persborging verzekert een afdichting de beschermingsgraad en dubbele isolatie. De doos beschikt over twee diagonale uitbrekbare condensatieopeningen. De opbouwdoos is vervaardigd uit slagvast, stofwerend, halogeenvrij en zelfdovend polypropyleen (UL94 V2/1,6 mm).

- Aantal mechanismes: 2
- Beschermingsgraad: IP55
- Slagvastheid: De combinatie van een Hydro mechanisme en een inbouw- of opbouwdoos heeft een slagweerstand van IK07 met een minimumtemperatuur van -25 °C en een maximumtemperatuur van 55 °C
- Kleur: Het stopcontact is lichtgrijs in de massa gekleurd RAL 7035 (NCS S1502-B) en het beschermingsdeksel donkergrijs (NCS S3502-B).
- Keurmerken: CEBEC, NF
- Markering: CE



701-37730

4 year
warranty

Spuitwaterdicht dubbel verticaal stopcontact met penaarde, beschermingsafsluiters en schroefklemmen – inclusief doos met twee ingangen bovenaan, white



Bij deze verticale combinatie zijn de twee spuitwaterdichte opbouwstopcontacten voorzien van een aardpen, beschermingsafsluiters en schroefklemmen. Beide stopcontacten zijn eveneens voorzien van een beschermklep met scharnieren en zijn voorbedraad en gemonteerd in een dubbele spuitwaterdichte opbouwdoos met twee ingangen bovenaan. Het geheel is spuitwaterdicht wat het uitermate geschikt maakt voor gebruik in vochtige ruimtes en veeleisende omgevingen. Kleurcombinatie: white.

De Niko Hydro producten zijn niet geschikt voor gebruik in ammoniakrijke omgevingen (bv. varkensstallen).

Spuitwaterdicht dubbel verticaal stopcontact met penaarde, beschermingsafsluiters en schroefklemmen – inclusief doos met twee ingangen bovenaan, white. Elk stopcontact wordt volledig bedekt door een naar boven scharnierende beschermklep. Een veer en een bevestigingshaakje houden de beschermklep stevig dicht. De contactbussen zijn uitgerust met kooiklemmen met onverliesbare schroeven. Deze schroeven hebben een gemengde schroefkop (Pz2 of sleuf 1 x 5,5 mm). Tevens heeft elke schroef een schroevendraaiergeleiding die voorkomt dat de schroevendraaier van de schroefkop glijdt. Alle aansluitklemmen bevinden zich aan de bovenzijde van de sokkel en kunnen tot 4 x 2,5 mm² draad bevatten. De aardingsklem zelfs tot 2 x 2,5 mm² + 2 x 4 mm². De ontmantellingslengte (14 mm) van de draden is achteraan op de sokkel onuitwisbaar aangebracht. Twee lateraal geplaatste houders in de doos grijpen het mechanisme vast. Een snapverbinding houdt het bedrade mechanisme op zijn plaats. Onder het mechanisme blijft er 15,7 mm bedradingsruimte over. Het deksel heeft een aangespoten dichting en sluit hermetisch af op de aangepaste doos. Het stopcontact is vervaardigd uit slagvast, stofwerend, halogeenvrij en zelfdovend polypropyleen (UL94 V2/1,6 mm). Het beschermingsdeksel is vervaardigd uit vormvaste ABS. Het stopcontact heeft een massief vernikkelde aardpen in messing (penaarde).

De stopcontacten zijn gemonteerd in een dubbele verticale spuitwaterdichte opbouwdoos met aan de boven- of onderzijde 2 M20-ingangen voor het inbouwen van twee apparaten. De doos wordt geleverd met 2 wartels M20 en 1 blindstop M20. Elk stopcontact heeft een aangespoten dichting en sluit hermetisch af op de dubbele doos. De bevestigingspunten van deze dubbele verticale doos bevinden zich op een verticale as, 120 mm uit elkaar geplaatst. Deze maataanduiding bevindt zich onuitwisbaar op de bodem van elke doos. De ovale schroefopeningen kunnen een onnauwkeurige boring opvangen. Door een persborging verzekert een afdichting de beschermingsgraad en dubbele isolatie. De doos beschikt over twee diagonale uitbrekbare condensatieopeningen. De opbouwdoos is vervaardigd uit slagvast, stofwerend, halogeenvrij en zelfdovend polypropyleen (UL94 V2/1,6 mm).

- Aantal mechanismes: 2
- Beschermingsgraad: IP55
- Slagvastheid: De combinatie van een Hydro mechanisme en een inbouw- of opbouwdoos heeft een slagweerstand van IK07 met een minimumtemperatuur van -25 °C en een maximumtemperatuur van 55 °C
- Kleur: De grondstof is in de massa white gekleurd (RAL 9010).
- Keurmerken: CEBEC, NF
- Markering: CE



761-37730

4 year
warranty

Spuitwaterdicht dubbel verticaal stopcontact met penaarde, beschermingsafsluiters en schroefklemmen – inclusief doos met twee ingangen bovenaan, black



Bij deze verticale combinatie zijn de twee spuitwaterdichte opbouwstopcontacten voorzien van een aardpen, beschermingsafsluiters en schroefklemmen. Beide stopcontacten zijn eveneens voorzien van een beschermklep met scharnieren en zijn voorbedraad en gemonteerd in een dubbele spuitwaterdichte opbouwdoos met twee ingangen bovenaan. Het geheel is spuitwaterdicht wat het uitermate geschikt maakt voor gebruik in vochtige ruimtes en veeleisende omgevingen. Kleurcombinatie: black.

De Niko Hydro producten zijn niet geschikt voor gebruik in ammoniakrijke omgevingen (bv. varkensstallen).

Spuitwaterdicht dubbel verticaal stopcontact met penaarde, beschermingsafsluiters en schroefklemmen – inclusief doos met twee ingangen bovenaan, black. Elk stopcontact wordt volledig bedekt door een naar boven scharnierende beschermklep. Een veer en een bevestigingshaakje houden de beschermklep stevig dicht. De contactbussen zijn uitgerust met kooiklemmen met onverliesbare schroeven. Deze schroeven hebben een gemengde schroefkop (Pz2 of sleuf 1 x 5,5 mm). Tevens heeft elke schroef een schroevendraaiergeleiding die voorkomt dat de schroevendraaier van de schroefkop glijdt. Alle aansluitklemmen bevinden zich aan de bovenzijde van de sokkel en kunnen tot 4 x 2,5 mm² draad bevatten. De aardingsklem zelfs tot 2 x 2,5 mm² + 2 x 4 mm². De ontmantelingslengte (14 mm) van de draden is achteraan op de sokkel onuitwisbaar aangebracht. Twee lateraal geplaatste houders in de doos grijpen het mechanisme vast. Een snapverbinding houdt het bedrade mechanisme op zijn plaats. Onder het mechanisme blijft er 15,7 mm bedradingsruimte over. Het deksel heeft een aangespoten dichting en sluit hermetisch af op de aangepaste doos. Het stopcontact is vervaardigd uit slagvast, stofwerend, halogeenvrij en zelfdovend polypropyleen (UL94 V2/1,6 mm). Het beschermingsdeksel is vervaardigd uit vormvaste ABS. Het stopcontact heeft een massief vernikkelde aardpen in messing (penaarde).

De stopcontacten zijn gemonteerd in een dubbele verticale spuitwaterdichte opbouwdoos met aan de boven- of onderzijde 2 M20-ingangen voor het inbouwen van twee apparaten. De doos wordt geleverd met 2 wartels M20 en 1 blindstop M20. Elk stopcontact heeft een aangespoten dichting en sluit hermetisch af op de dubbele doos. De bevestigingspunten van deze dubbele verticale doos bevinden zich op een verticale as, 120 mm uit elkaar geplaatst. Deze maataanduiding bevindt zich onuitwisbaar op de bodem van elke doos. De ovale schroefopeningen kunnen een onnauwkeurige boring opvangen. Door een persborging verzekert een afdichting de beschermingsgraad en dubbele isolatie. De doos beschikt over twee diagonale uitbrekbare condensatieopeningen. De opbouwdoos is vervaardigd uit slagvast, stofwerend, halogeenvrij en zelfdovend polypropyleen (UL94 V2/1,6 mm).

- Aantal mechanismes: 2
- Beschermingsgraad: IP55
- Slagvastheid: De combinatie van een Hydro mechanisme en een inbouw- of opbouwdoos heeft een slagweerstand van IK07 met een minimumtemperatuur van -25 °C en een maximumtemperatuur van 55 °C
- Kleur: De grondstof is in de massa black gekleurd (RAL 9005).
- Keurmerken: CEBEC, NF
- Markering: CE

