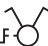


Otočný prepínač pre motory, s 3 rýchlosťami 0-1-2 a 1-2-3, 20 A



 20 A
250 Vac

Otočný prepínač pre motory, s 3 rýchlosťami 0-1-2 a 1-2-3, 20 A



20 A
250 Vac

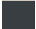


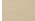
PRÍSTROJOVÝ SPODOK



170-45900 Počet kusov: 10 Skrutkové svorky a upevnenie rozperkami

STREDOVÝ KRYT 1-2-3



	100-65936	Počet kusov: 10		101-65936	Počet kusov: 10		102-65936	Počet kusov: 10
	104-65936	Počet kusov: 10		121-65936	Počet kusov: 10		122-65936	Počet kusov: 10
	123-65936	Počet kusov: 10		124-65936	Počet kusov: 10		154-65936	Počet kusov: 10
	157-65936	Počet kusov: 10		161-65936	Počet kusov: 10		200-65936	Počet kusov: 10
	220-65936	Počet kusov: 10		221-65936	Počet kusov: 10			

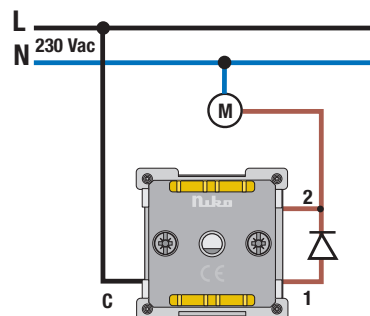
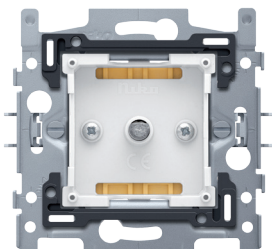
STREDOVÝ KRYT 0-1-2



	100-65937	Počet kusov: 10		101-65937	Počet kusov: 10		102-65937	Počet kusov: 10
	104-65937	Počet kusov: 10		121-65937	Počet kusov: 10		122-65937	Počet kusov: 10
	123-65937	Počet kusov: 10		124-65937	Počet kusov: 10		154-65937	Počet kusov: 10
	157-65937	Počet kusov: 10		161-65937	Počet kusov: 10		200-65937	Počet kusov: 10
	220-65937	Počet kusov: 10		221-65937	Počet kusov: 10			

170-45900**4** year warranty

Prístrojový spodok pre otočný prepínač pre motory s 3 rýchlosťami, 0-1-2 a 1-2-3, 20 A/250 Vac, rozperkami



Prístrojový spodok pre otočný prepínač pre 20 A motory s 3 rýchlosťami, 0-1-2 a 1-2-3 s rozperkami. Stredový kryt a rámček vo farbe podľa vášho výberu musíte objednať samostatne.

Prístrojový spodok pre otočný prepínač pre motory s 3 rýchlosťami, 0-1-2 a 1-2-3, 20 A/250 Vac, rozperkami. Zásuvky sú vybavené pružinovými svorkami s permanentnými skrutkami. Tieto skrutky majú kombinované skrutkové hlavy (Pz2 alebo plochý 1 x 5,5 mm). Okrem toho je každá skrutka vybavená drážkou pre skrutkovač, ktorá zabraňuje sklznutiu skrutkovača zo skrutky. Všetky pripojovacie svorky sa nachádzajú na pravej a ľavej strane prístrojového spodku a môžu obsahovať až 2 vodiče s prierezom 2,5 mm² (min. vodič s prierezom 0,75 mm²). Dĺžka odblankovania (8 mm) vodičov a schéma zapojenia sú nezmazateľne zaznačené na zadnej časti prístrojového spodku. Svorky a symbol spínača sú nezmazateľne zaznačené na prednej časti. Pri montáži zásuvky do zápusťnej montážnej krabice s upevňovacími plochami použite rozperky, ktoré je možné otvoriť otočením skrutiek s kombinovanou hlavou (Pz1 alebo plochý skrutkovač 1 x 5 mm). Rozperky, ktorých hĺbka uchytenia je 31 mm, môžu byť po odskrutkovaní manuálne zatlačené do ich východiskovej polohy. Tieto rozperky sa takisto dajú ľahko vytlačiť pomocou skrutkovača. Montážny rám je vyrobený z 1 mm hrubého kovu a zo všetkých strán je pozinkovaný (po orezaní), dokonca aj na rezných hranách. Na vodorovnej a zvislej osi zápusťného montážneho rámu sa nachádzajú 4 drážky, ktoré slúžia na pripevnenie pomocou skrutiek ku zapustenej inštalačnej krabici. Tieto drážky majú 7 mm otvor pre skrutku. Pre montáž na panel je zápusťný rám vybavený 4 otvormi (sú označené symbolom skrutky) s priemerom 3 mm. Stred zápusťného montážneho rámu sa označí (kriedová čiara, laser, ...) v horizontálnom aj vertikálnom smere tak, aby bola montáž jedného alebo viacerých mechanizmov rýchla a jednoduchá. Na pravej a ľavej strane je montážny rám vybavený rybinovými spojmami, ktoré umožňujú rýchle a dokonalé horizontálne spojenie viacerých spínačov. Zložené okraje na vonkajšej strane prístrojového spodku, ako aj ich pokračovanie smerom dovnútra, zabezpečujú väčšiu robustnosť. Tieto prístrojové spodky sa dajú vertikálne spojiť tak, že sa vsunú jeden do druhého so stredovou vzdialenosťou 60 x 71 mm. Automaticky do seba zapadnú. Na horizontálne spojenie prístrojových spodkov so stredovou vzdialenosťou 71 mm je prístrojový na spodnej strane vybavený dvoma predformovanými výstupkami. Zložením týchto výstupiek smerom nadol po dĺžke 1 mm sa jeden spodok dokonale položí na spodok pod ním, čím sa zabezpečí stredová vzdialenosť 71 mm. Montážny rám je vybavený v hornej aj dolnej časti tmavosivou plastovou okrajovou hranou. Okraj je vyrobený z PC+ASA a k montážnemu rámu je pripevnený pritavením. Rohy dvoch okrajov sú vybavené dvoma obdĺžnikovými otvormi (7,9 x 1,5 mm), pričom každý z nich obsahuje viacpolohovú západku. Štyri obdĺžnikové otvory umožňujú vďaka viacpolohovým rozperkám, že rámček bude vždy pripevnený plocho ku stene dokonca aj v prípade nerovnej omietky. Funguje to v dvoch smeroch: Ak zapustená inštalačná krabica zapustená do omietky prečnieva, viacpolohové západky môžu kompenzovať nerovnosť do hodnoty 1 až 1,2 mm. Ak je zapustená inštalačná krabica zapustená do omietky príliš hlboko, západky môžu kompenzovať nedokonalosť až do hodnoty 1,8 mm. Okrajové hrany taktiež majú 4 okrúhle otvory, ktoré zaisťujú správnu polohu rámčeka voči stredovému krytu.

- Stupeň ochrany: Kombinácia spínača, stredového krytu a rámčeka má stupeň ochrany IP41.
- Hĺbka zapustenia: 28,5 mm
- Certifikácia: CE

