

# Sockel für Telefon-Anschlussdose mit 2 RJ11-Kontakten in Parallelschaltung, Schraubbefestigung

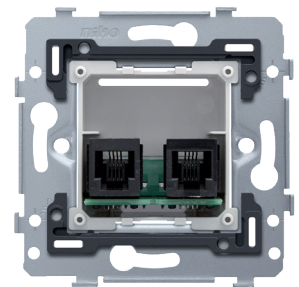
170-79031

4 Jahre  
Garantie

Mechanismus für eine Kontaktdose mit 2 RJ11-Eingängen für Telefonie, mit Schraubbefestigung. Neben jedem Eingang befindet sich ein Telefonsymbol. Eine Abdeckung in der gewünschten Farbe muss separat bestellt werden.

## Technische Daten

Sockel für Telefon-Anschlussdose mit 2 RJ11-Kontakten in Parallelschaltung, Schraubbefestigung.



- Schutzart: IP41 für die Zusammenstellung eines Mechanismus, einer Zentralplatte und einer Blende
- Stoßfestigkeit: Die Kombination aus einem Mechanismus, einer Abdeckung und einem Rahmen hat eine Stoßfestigkeit von IK06
- Sockelmaterial
  - stoßfestem, staubdichtem und verformbeständigem Polykarbonat-Material
  - hellgrau RAL7035
- Einbaurahmen
  - Metalldicke 1 mm
  - nach dem Schneiden an allen Seiten glänzend verzinkt, auch an den Schnittseiten
  - mit 4 Schraubnuten mit Schraubloch von 7 mm
  - mit 4 Schraublöchern ausgestattet (mit Schraubsymbol markiert) mit einem Durchmesser von 3 mm zur Montage auf Paneelen
- Art der Befestigung
  - mit Schrauben, zur einfachen Befestigung in Unterputzdose mit Greifflächen
- Mittenabstand
  - horizontale und vertikale Verbindung mit Mittenabstand 71 mm
  - schnelle und reibungslose horizontale Verbindung mehrerer Sockel durch aufgefaltete Schwalbenschwänze an der linken und rechten Seite
  - zusätzliche Robustheit durch aufgefaltete Ränder an der Außenseite des Sockels sowie die Fortsetzung nach Innen
- Endhalter: Der Einbaurahmen ist oben und unten mit einem dunkelgrauen Endhalter aus Kunststoff ausgestattet. Dieser Halter ist aus Polykarbonat + ASA gefertigt und über ein Schmelzverfahren mit dem Einbaurahmen verbunden. Die Ecken der beiden Endhalter sind mit rechteckigen Öffnungen (7,9 x 1,5 mm) versehen, in welchen sich jeweils ein multi-positionierbarer Schnapphaken befindet. Die 4 rechteckigen Öffnungen sorgen dafür, dass bei unsorgfältiger Putzarbeit die Blende dank der Schnapphaken eng anliegend an der Wand befestigt werden kann. Dies funktioniert in zwei Richtungen: Wenn die Unterputzdose aus dem Putz herausragt, überbrücken die multi-positionierbaren Schnapphaken einen Spielraum von 1 bis 1,2 mm; wenn die Unterputzdose zu tief im Putz eingesunken ist, können sie Schnapphaken einen Spielraum von bis zu 1,8 mm überbrücken. Die Endhalter sind zudem mit 4 runden Öffnungen versehen, die dafür sorgen, dass die Blende korrekt positioniert werden kann im Verhältnis zur Abdeckung.

- Kabelanschluss
  - Anschlussklemmen mit Universal-Schraubkopf (Kreuz/Schlitz 0,6 x 3,5 mm)
- Abmantellänge
  - Abmantellänge 14 mm
  - unauslöschliche Angabe Innenseite: Klemmenbezeichnung
- Umgebungstemperatur: -5 – +40 °C
- Kennzeichnung: CE

