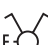


Interrupteur rotatif pour moteurs, trois vitesses (0-1-2 et 1-2-3), 20 A

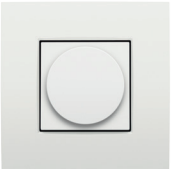
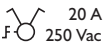
- entraxe: 71 mm



 20 A
250 Vac

Interrupteur rotatif pour moteurs, trois vitesses (0-1-2 et 1-2-3), 20 A

• entraxe: 71 mm



SOCLE



170-45901 Pièces: 10 Avec bornes à vis, pour fixation par vis

SET DE FINITION (1-2-3)



	100-65936	Pièces: 10		101-65936	Pièces: 10		102-65936	Pièces: 10
	104-65936	Pièces: 10		121-65936	Pièces: 10		122-65936	Pièces: 10
	123-65936	Pièces: 10		124-65936	Pièces: 10		154-65936	Pièces: 10
	157-65936	Pièces: 10		161-65936	Pièces: 10		200-65936	Pièces: 10
	220-65936	Pièces: 10		221-65936	Pièces: 10			

SET DE FINITION (0-1-2)

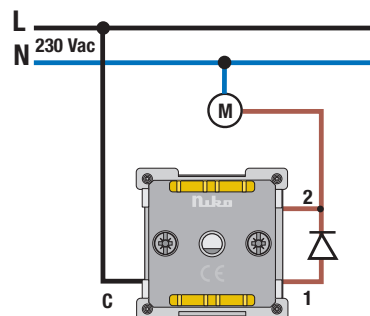
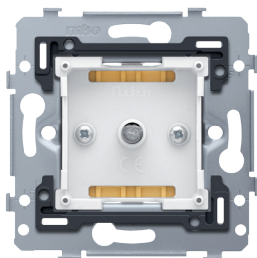


	100-65937	Pièces: 10		101-65937	Pièces: 10		102-65937	Pièces: 10
	104-65937	Pièces: 10		121-65937	Pièces: 10		122-65937	Pièces: 10
	123-65937	Pièces: 10		124-65937	Pièces: 10		154-65937	Pièces: 10
	157-65937	Pièces: 10		161-65937	Pièces: 10		200-65937	Pièces: 10
	220-65937	Pièces: 10		221-65937	Pièces: 10			

170-45901

4 year warranty

Socle pour interrupteur rotatif pour moteurs à 3 vitesses : 0-1-2 et 1-2-3, 20 A/250 Vac., fixation par vis



Mécanisme pour interrupteur rotatif pour moteurs 20 A à 3 vitesses, à savoir: 0-1-2 et 1-2-3, avec fixation par vis. Un set de finition et une plaque de recouvrement d'une couleur au choix doivent être commandés séparément.

Socle pour interrupteur rotatif pour moteurs à 3 vitesses : 0-1-2 et 1-2-3, 20 A/250 Vac., fixation par vis. Les bus de contact sont équipés de bornes à cage avec des vis imperdables. Ces vis ont une tête mixte (encoche ou Pz2 1 x 5,5 mm). En outre, chaque vis possède un guidage pour tournevis qui évite que le tournevis glisse de la tête de vis. Les bornes de raccordement se situent à gauche et à droite du socle et peuvent être du type à 2 x 2,5 mm² fils (min. 0,75 mm² de fils). La longueur de dénudation (8 mm) des fils et le schéma de connexion sont gravés au dos du socle de manière indélébile. La désignation des bornes et le symbole de connexion sont gravés sur la face avant de manière ineffaçable. Lors de la fixation dans une boîte d'encastrement, on utilise des vis. Le cadre de montage a une épaisseur de métal de 1 mm et est zingué après la découpe sur toutes les faces, y compris sur les faces découpées. Sur l'axe horizontal et vertical, le cadre de montage possède 4 encoches pour la fixation par vis dans des boîtes d'encastrement. Ces encoches ont un logement de vis de 7 mm. Pour le montage sur panneaux, le cadre de montage est muni de 4 logements de vis (désignés par un symbole de vis) d'un diamètre de 3 mm. Le milieu du cadre de montage, tant dans le sens horizontal que vertical, est indiqué (corde à craie, laser...) afin que le montage d'un ou de plusieurs mécanismes puisse être réalisé rapidement et simplement. Sur les faces droite et gauche, le socle présente des queues d'aronde pliées vers le haut pour permettre un ajustement horizontal rapide et parfait de plusieurs socles. Les bords repliés vers le haut sur la face extérieure du socle ainsi que le fléchissement vers l'intérieur confèrent davantage de robustesse. Vous pouvez assembler verticalement les socles d'un entraxe de 60 x 71 mm en les glissant l'un dans l'autre. Leur verrouillage est automatique. Pour l'assemblage horizontal de socles d'un entraxe de 71 mm, le socle est muni dans le bas de deux languettes préformées. En pliant ces languettes vers le bas sur une distance de 1 mm, elles s'appuient parfaitement sur le point inférieur et l'entraxe de 71 mm est garanti. Le support d'encastrement est muni en haut et en bas d'un bord de montage en plastique gris foncé. Ce bord est réalisé en pc+asa et est joint au support d'encastrement par fusion. Les angles de ces deux bords de montage sont munis d'ouvertures rectangulaires (7,9 x 1,5 mm) dans chacune desquelles se trouve un crochet de sécurité multiposition. Les 4 ouvertures rectangulaires font en sorte qu'en cas de plafonnage peu soigneux, la plaque de recouvrement peut toujours être fixée bien à plat contre le mur grâce aux crochets de sécurité. Ce système fonctionne dans deux sens : si le boîtier d'encastrement dépasse du plâtre, les crochets de sécurité multiposition compensent un jeu de 1 à 1,2 mm ; si le boîtier d'encastrement est enfoncé trop profondément dans le plâtre, les crochets de sécurité peuvent compenser un jeu de 1,8 mm max. Les bords de montage sont également pourvus de 4 ouvertures rondes qui assurent le positionnement correct de la plaque de recouvrement par rapport à l'enjoliveur.

- Degré de protection: L'ensemble comprenant un mécanisme, un enjoliveur et une plaque de recouvrement a un degré de protection IP41.
- Profondeur d'encastrement: 28,5 mm
- Marquage: CE

