

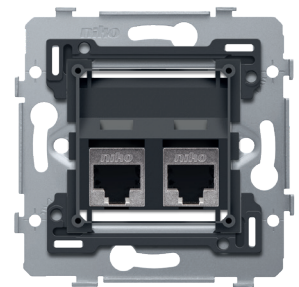
2 RJ45-stik STP Kat. 6A, PoE++-klar, skrå model, inkl. indsats 71 x 71 mm med skruefastgørelse

170-79377

4 års
garanti

Dette apparat med 2 RJ45-forbindelsespunkter UTP Kat. 6A, PoE++-klar, skrå model, bruges til at oprette en netværksforbindelse med 2 enheder til telefon-, Ethernet-, IP-, PoE- eller internet-applikationer. Hver af mekanismens forbindelsespunkter er tilsluttet i stjernekonfiguration til det centrale forbindelseskab med et kabel af samme ydelsestype. Den forsænkede monteringsramme har indvendige dimensioner fra 45 x 45 mm og ydre dimensioner fra 71 x 71 mm og er udstyret med skruefastgørelse. En PoE-adapter er påkrævet for at sende data og strømforsyne via stikket. En PoE-adapter kan både være en PoE-injektor eller en PoE-fordeler. Tangent i den ønskede farve skal bestilles separat.

Denne artikel er beskyttet af mindst ét patent (anvendelse). Se flere informationer om patenter på www.niko.eu/innovation.



Niko kvalitet:

- metalindsatsen holdes solidt på plads, selv på ujævne vægge, knækker ikke og udsættes ikke for spændingsrevner (små brud)

Tekniske data

2 RJ45-stik STP Kat. 6A, PoE++-klar, skrå model, inkl. indsats 71 x 71 mm med skruefastgørelse.

- Service: 4PPoE
- PoE-standard: IEEE 802.3BT Type 4
- Maks. effekt Komponent (ved PD): 72 W
- Maks. effekt Kilde (ved PSE): 100 W
- Spændingsområde (ved PSE): 50,0-57,0 V
- Spændingsområde (ved PD): 42,5-57 V
- Maks. strøm: 680 mA
- Par med strøm: 4
- Maksimal kabelmodstand pr. parsæt: 12.5 Ω
- Effektstyring: Tre effektklasseniveauer forhandlet med underskrift eller 0,1 W trin forhandlet af LLDP
- Reduktion af kablets maksimale omgivende driftstemperatur: 10 °C (20 °F) med mere end halvdelen af medfølgende kabler ved I_{max}
- Understøttet kabelføring: Kategori 5
- Understøttede moduler: Funktion A, Funktion B, 4-par funktion
- Kapslingsklasse: IP41 for kombinationen af en mekanisme, tangenten og en forsænket ramme
- Kombinationen af en base, afdækning og en ramme har en vandalklasse på IK06
- Dimensioner (HxBxD): 73 x 73 mm
- Godkendelse: CE

Universel Indsats 45 x 45 mm, NA.

- Kapslingsklasse: IP41 for kombinationen af en mekanisme, tangenten og en forsænket ramme
- Vandalklasse: Kombinationen af en base, afdækning og en ramme har en vandalklasse på IK06

niko

170-79377 - 25-04-2024

- Indmurationsramme
 - metaltykkelse 1 mm
 - efter skæring galvaniseret på alle sider også på skærefladerne
 - med 4 riller med skruehul på 7 mm
 - med 4 skruehuller (indikeret med et skruesymbol) med en diameter på 3 mm til montering på paneler
- Fastgørelsesmetode
 - med skruer til enkel montering på monteringsunderlag med gribeflader
- Midt-til-midt afstand
 - horisontal kobling og vertikal kobling med akseafstand 71 mm
 - horisontal kobling af flere monteringsunderlag sker hurtigt og perfekt med de opadbøjede svalehaler i højre- og venstre side
 - ekstra styrke p.gr af de opadbøjede kanter på ydersiden af monteringsunderlaget og fortsættelsen indad
- Slutgrænse: Både øverst og nederst er rammen til forsænket montering udstyret med en mørkegrå slutgrænse i plastic. Denne grænse er fremstillet af PC+ASA og er smeltet på rammen til forsænket montering. Hjørnerne på de to slutgrænser er udstyret med rektangulære åbninger (7,9 x 1,5 mm), der hver indeholder en karabinhage, der kan drejes i flere retninger. Takket være karabinhagerne sikrer de 4 rektangulære åbninger, at den forsænkede surroundplade altid kan fastgøres fladt til væggen, selv i tilfælde af pudsarbejde, der ikke er udført ordentligt. Dette virker i to retninger: Hvis dåsen til forsænket montering ikke flugter med pudsarbejdet, kan den flerpositionerede karabinhage kompensere for en margen på 1 til 1,2 mm margin; hvis dåsen til forsænket montering sidder for dybt inde i pudsarbejdet, kan karabinhagerne kompensere for en margen på 1,8 mm. Slutgrænserne har derudover 4 runde åbninger, der sikrer korrekt placering af den forsænkede surroundplade i forhold til centralpladen.
- Omgivelsestemperatur: -5 – +40 °C
- Dimensioner (HxBxD): 73 x 73 mm
- Godkendelse: CE

Adapter 9.1, dobbelt, skrå til RJ-stik 650-450xx

- Dimensioner (HxBxD): 45 x 45 x 21.1 mm
- Kapslingsklasse: IP41 for kombinationen af en mekanisme, centralplade og en forsænket surroundplade
- Vandklasse: Kombinationen af en base, afdækning og en ramme har en vandklasse på IK06
- Godkendelse: CE

Skærmet RJ45-stik STP Kat. 6A, PoE+ +-klar, til båndbredder op til 500MHz

- Service: 4PPoE
- PoE-standard: IEEE 802.3BT Type 4
- Maks. effekt Komponent (ved PD): 72 W
- Maks. effekt Kilde (ved PSE): 100 W
- Spændingsområde (ved PSE): 50,0-57,0 V
- Spændingsområde (ved PD): 42,5-57 V
- Maks. strøm: 680 mA
- Par med strøm: 4
- Maksimal kabelmodstand pr. parsæt: 12.5 Ω
- Effektstyring: Tre effektklasseniveauer forhandlet med underskrift eller 0,1 W trin forhandlet af LLDP
- Reduktion af kablets maksimale omgivende driftstemperatur: 10 °C (20 °F) med mere end halvdelen af medfølgende kabler ved I_{max}
- Understøttet kabelføring: Kategori 5
- Understøttede moduler: Funktion A, Funktion B, 4-par funktion
- Kapslingsklasse: IP41 for kombinationen af en mekanisme, centralplade og en forsænket surroundplade
- Vandklasse: Kombinationen af en base, afdækning og en ramme har en vandklasse på IK06
- Godkendelse: CE

