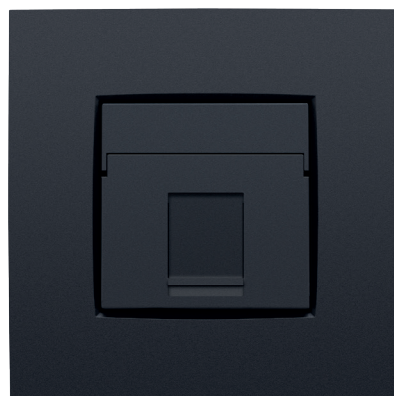


1 x RJ45 stp (tínený) kat.6, rovné vyhotovenie

Vrátane adaptéra 9.1 a jedného konektora.



1 x RJ45 stp (tienený) kat.6, rovné vyhotovenie

Vrátane adaptéra 9.1 a jedného konektora.



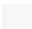
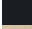
PRÍSTROJOVÝ SPODOK



170-75266 Počet kusov: 10 Pre upevnenie skrutkami

STREDOVÝ KRYT S PLNÝM ŠTÍTKOM



	100-65100	Počet kusov: 10		101-65100	Počet kusov: 10		102-65100	Počet kusov: 10
	104-65100	Počet kusov: 10		121-65100	Počet kusov: 10		122-65100	Počet kusov: 10
	123-65100	Počet kusov: 10		124-65100	Počet kusov: 10		154-65100	Počet kusov: 10
	157-65100	Počet kusov: 10		161-65100	Počet kusov: 10		200-65100	Počet kusov: 10
	220-65100	Počet kusov: 10		221-65100	Počet kusov: 10			

DATA ZÁSUVKA NA DIN-LIŠTU (VRÁTANE KONEKTORU RJ45 STP CAT.6 A ADAPTÉRU NA DIN LIŠTU)

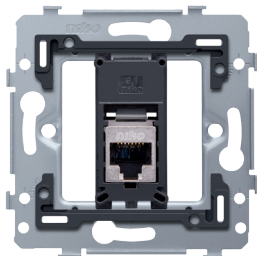


650-14566 Počet kusov: 10 Data zásuvka na DIN-lištu RJ45 STP (tienené) CAT6

170-75266

4 year warranty

1 x RJ45 pripojenie STP kat. 6, rovné vyhotovenie vrátane montážneho rámu 71 x 71 mm s pripevnenie skrutkami



Tento mechanizmus s jedným RJ45 pripojením, kat 6 STP, sa používa na vytvorenie sieťového pripojenia s 1 spotrebičom a telefónom, Ethernetom, IP alebo internetovými aplikáciami. Vďaka vysokej kvalite, tento typ ponúka možnosť vysielat' televízne signály pre analógové, digitálne a interaktívne vysielanie. Mechanizmus je k centrálnej rozvodovej skrini zapojený cez hviezdicovú topológiu a pomocou kábla pre rovnaký typ výkonu. Tienenie zabezpečuje pripojenie, ktoré je odolnejšie voči poruchám. Montážny rám má vnútorné rozmery 45 x 45 mm a vonkajšie rozmery Prístrojový spodok je na každej strane vybavený rybinovými spojmami, ktoré umožňujú rýchle a dokonalé spojenie viacerých prístrojových spodkov so stredovou vzdialenosťou 71 x 71 mm. Zložené okraje na vonkajšej strane prístrojového spodku, ako aj ich pokračovanie smerom dovnútra, zabezpečujú väčšiu robustnosť. x 71 mm a je vybavený pripevnenie skrutkami. Stredový kryt a rámček vo farbe podľa vášho výberu musíte objednať samostatne.

1 x RJ45 pripojenie STP kat. 6, rovné vyhotovenie vrátane montážneho rámu 71 x 71 mm s pripevnenie skrutkami.

Univerzálny prístrojový spodok 45 x 45 mm. Pri pripevňovaní do zápusťnej montážnej krabice by mali byť použité skrutky. Montážny rám je vyrobený z 1 mm hrubého kovu a zo všetkých strán je pozinkovaný (po orezaní), dokonca aj na rezných hranách. Na vodorovnej a zvislej osi zápusťného montážneho rámu sa nachádzajú 4 drážky, ktoré slúžia na pripevnenie pomocou skrutiek ku zapustenej inštalačnej krabici. Tieto drážky majú 7 mm otvor pre skrutku. Pre montáž na panel je zápusťný rám vybavený 4 otvormi (sú označené symbolom skrutky) s priemerom 3 mm. Stred zápusťného montážneho rámu sa označí (kriedová čiara, laser, ...) v horizontálnom aj vertikálnom smere tak, aby bola montáž jedného alebo viacerých mechanizmov rýchla a jednoduchá. Prístrojový spodok je na každej strane vybavený rybinovými spojmami, ktoré umožňujú rýchle a dokonalé spojenie viacerých prístrojových spodkov so stredovou vzdialenosťou 71 x 71 mm. Zložené okraje na vonkajšej strane prístrojového spodku, ako aj ich pokračovanie smerom dovnútra, zabezpečujú väčšiu robustnosť. Montážny rám je vybavený v hornej aj dolnej časti tmavosivou plastovou okrajovou hranou. Okraj je vyrobený z PC+ASA a k montážnemu rámu je pripevnený pritavením. Rohy dvoch okrajov sú vybavené dvoma obdĺžnikovými otvormi (7,9 x 1,5 mm), pričom každý z nich obsahuje viacpolohovú západku. Štyri obdĺžnikové otvory umožňujú vďaka viacpolohovým rozperkám, že rámček bude vždy pripevnený plocho ku stene dokonca aj v prípade nerovnej omietky. Funguje to v dvoch smeroch: Ak zapustená inštalačná krabica z omietky prečnieva, viacpolohové západky môžu kompenzovať nerovnosť do hodnoty 1 až 1,2 mm. Ak je zapustená inštalačná krabica zapustená do omietky príliš hlboko, západky môžu kompenzovať nedokonalosť až do hodnoty 1,8 mm. Okrajové hrany taktiež majú 4 okrúhle otvory, ktoré zaisťujú správnu polohu rámčeka voči stredovému krytu.