

# Détecteur de mouvement intérieur 180°, 230 V, 8 m, avec contact libre de potentiel 4 A, piano black coated

**200-78020**

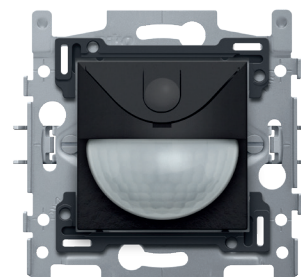
**4** year warranty

Ce détecteur de mouvement intégré avec contact inverseur libre de potentiel 4 A, à 1 canal, offre un angle de détection de tous les mouvements de 180° horizontalement et 60° verticalement. Lors de la détection d'un mouvement, les lampes s'allument conformément aux réglages que vous avez prédéfinis.

Couleur de finition: piano black coated

## Données techniques

Détecteur de mouvement intérieur 180°, 230 V, 8 m, avec contact libre de potentiel 4 A, piano black coated.



- Fonction: Ce détecteur de mouvement possède un angle de détection de 180° horizontalement et de 60° verticalement, dans lequel tous les mouvements sont détectés. Lors de la détection d'un mouvement, les lampes s'allument conformément aux réglages que vous avez prédéfinis.
- Couleur: Bakelite®-look piano black coated (par approximation : RAL9005). Bakelite® is a registered trademark of Hexion GmbH.
- Bornes de raccordement: 4 bornes de raccordement
- Charge maximum lampes à incandescence: 920 W
- Charge maximum lampes halogènes 230V: 920 W
- Charge maximum lampes halogènes basse tension: 575 VA
- Charge maximum lampes fluorescentes (non compensées): 575 VA
- Contact relais: triac 1,7 A
- Plage d'intensité lumineuse: 2 - 1000 lux
- Hauteur d'encastrement: recommandé de 0,8 à 1,2 m
- Temporisation minimum de déconnexion: 5 sec
- Temporisation maximum de déconnexion: 30 minutes
- Portée de détection (PIR): 8 m horizontalement
- Angle de détection horizontal: 180°
- Angle de détection vertical: 60°
- Matériau enjoliveur: L'enjoliveur est réalisé en polycarbonate + asa inaltérable et est laqué.
- Cadre de montage
  - épaisseur du cadre métallique : 1 mm
  - galvanisé et satiné sur toutes les faces, aussi sur les faces découpées après le découpage
  - avec 4 encoches avec un logement de vis de 7 mm
  - avec 4 logements de vis (indiqués avec un symbole de vis) d'un diamètre de 3 mm pour montage sur panneaux
- Profondeur d'encastrement: boîte d'encastrement à min 40 mm de profondeur
- Méthode de fixation
  - avec des griffes qui s'ouvrent par le vissage de vis à tête fendue (encoche 0,8 x 5 mm, pour une fixation dans une boîte d'encastrement pourvue d'encoches – les griffes, se rétractent totalement lors du dévissage.
- Entraxe
  - assemblage simple et rapide d'un ou de plusieurs mécanismes grâce à des indications (ligne à la craie, laser, ..) de l'entraxe du boîtier
  - ajustement vertical pour un entraxe de 60 mm en glissant plusieurs socles les uns sur les autres. Ils se verrouillent automatiquement
  - ajustement vertical pour un entraxe de 71 mm à l'aide de languettes préformées. En pliant ces languettes vers le bas sur une distance de 1 mm, elles s'appuient parfaitement sur le point inférieur et l'entraxe de 71 mm est garanti
  - ajustement horizontal rapide et parfait de plusieurs socles grâce aux queues d'aronde pliées vers le haut à gauche et à droite

- les bords repliés vers le haut sur la face extérieure du socle ainsi que le fléchissement vers l'intérieur confèrent davantage de robustesse
- Bord de montage: Le support d'encastrement est muni en haut et en bas d'un bord de montage en plastique gris foncé. Ce bord est réalisé en pc+asa et est joint au support d'encastrement par fusion. Les angles de ces deux bords de montage sont munis d'ouvertures rectangulaires (7,9 x 1,5 mm) dans chacune desquelles se trouve un crochet de sécurité multiposition. Les 4 ouvertures rectangulaires font en sorte qu'en cas de plafonnage peu soigné, la plaque de recouvrement peut toujours être fixée bien à plat contre le mur grâce aux crochets de sécurité. Ce système fonctionne dans deux sens : si le boîtier d'encastrement dépasse du plâtre, les crochets de sécurité multiposition compensent un jeu de 1 à 1,2 mm ; si le boîtier d'encastrement est enfoncé trop profondément dans le plâtre, les crochets de sécurité peuvent compenser un jeu de 1,8 mm max. Les bords de montage sont également pourvus de 4 ouvertures rondes qui assurent le positionnement correct de la plaque de recouvrement par rapport à l'enjoliveur.
- Connexion filaire
  - les bus de contact sont équipés de bornes à vis pour fixer les fils.
- Capacité de fil
  - 2 x 1,5 mm<sup>2</sup> ou 1 x 2,5 mm<sup>2</sup> par borne de raccordement
- Tension d'alimentation: 230 Vac ± 10 %, 50 Hz
- Un interrupteur ou un bouton-poussoir externe peut être connecté à l'appareil.
- Vous pouvez également allumer et éteindre manuellement l'éclairage à l'aide du bouton-poussoir sur l'appareil. Après quatre heures, la lumière éteint automatiquement.
- Température ambiante minimum: 0 °C
- Température ambiante maximum: +40 °C
- Température ambiante pendant le stockage et le transport: -25 à +70 °C
- Marquage: CE

