

Détecteur 360°, 24 m, à 3 zones avec commande crépusculaire DALI et fonctionnalités supplémentaires, secondaire, pour montage en saillie (white)

350-41753

4 year warranty

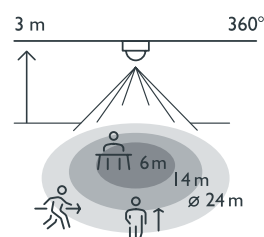
Ce détecteur de présence (commande crépusculaire DALI, secondaire) convient pour être monté en saillie sur des plafonds de 2,4 - 3 m et ne peut être utilisé qu'en combinaison avec le maître (350-41751), en vue d'en augmenter la portée. L'appareil utilise les réglages du maître. La sensibilité du détecteur secondaire peut toutefois être réglée séparément. Il est possible de raccorder jusqu'à dix détecteurs secondaires à un maître. Couleur de finition: white

- Solution tout-en-un
- Grande portée de détection de 24 m
- Programmation à l'aide de la télécommande IR 350-41934
- A combiner avec le maître 350-41750
- Installation rapide et flexible grâce au bus DALI adressable
- Remplacement d'une armature DALI défectueuse sans reprogrammation

Pour utilisation dans des bureaux, des établissements scolaires et des bâtiments publics, pour des pièces de toutes dimensions.



Portée de détection



DALI



secondaire



360°



ø 24 m posé
à 3 m de
hauteur



2 - 3.4 m



en saillie

2 m	4 m	10 m	16 m
2,5 m	5 m	12 m	20 m
3 m	6 m	14 m	24 m

Données techniques

Numéro d'article	350-41753
Tension d'alimentation	par le bus DALI
Sortie du détecteur	DALI
Angle de détection	360 °
Portée de détection (PIR)	ø 24 m posé à 3 m de hauteur
Température d'ambiance	-5 – +50 °C
Montage	en saillie
Hauteur de montage	2 – 3.4 m
Dimensions visibles (HxLxP)	459 mm
Dimensions (HxLxP)	117 x 117 x 64.1 mm
Capacité de fil	1 x 2,5 mm ²
Marquage	CE

Accessoires

350-41936	Télécommande universelle pour smartphone
350-41934	Télécommande IR pour installateurs

Dimensions

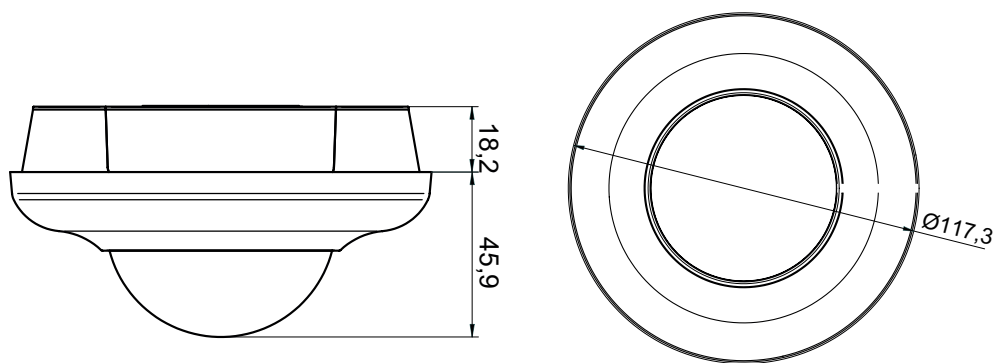


Schéma de câblage

