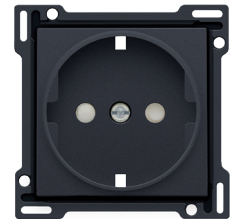


Abdeckung für Steckdose mit Schutzkontakt und integriertem erhöhten Berührungsschutz, anthracite coated

122-66901

4 Jahre
Garantie

Die Abdeckung wird mit einer Schraube mit Kombischraubenkopf (PZ 1-Schlitz 1 x 5,5 mm) an einer Unterputz-Steckdose befestigt. Diese Abdeckung ist von einem flachen Rand umgeben, der an allen vier Ecken mit einer rechteckigen Öffnung versehen ist, die jeweils einen Greifhaken mit mehreren Positionen enthält. Die Konstruktion der Abdeckung gewährleistet, dass der Rahmen immer flach an der Wand angebracht werden, auch bei unsauber ausgeführtem Putz. Farbausführung: anthracite coated.



Technische Daten

Abdeckung für Steckdose mit Schutzkontakt und integriertem erhöhten Berührungsschutz, anthracite coated. Die Abdeckung ist von einem flachen Rand umgeben, der an allen 4 Ecken über eine rechteckige Öffnung verfügt, in der sich jeweils ein multi-positionierbarer Schnapphaken befindet. Der Aufbau der Abdeckung sorgt dafür, dass bei unsorgfältiger Putzarbeit die Blende dank der Schnapphaken stets eng anliegend an der Wand befestigt werden kann. Dies funktioniert in zwei Richtungen: Wenn die Unterputzdose aus dem Putz herausragt, überbrücken die multi-positionierbaren Schnapphaken einen Spielraum von 1 bis 1,2 mm; wenn die Unterputzdose zu tief im Putz eingesunken ist, können die Schnapphaken einen Spielraum von bis zu 1,8 mm überbrücken. Der flache Rand um die Abdeckung herum ist ebenfalls mit 4 runden Öffnungen versehen, die dafür sorgen, dass die Blende korrekt positioniert werden kann im Verhältnis zur Abdeckung. Nach der Montage der gesamten Einheit (Blende, Abdeckung und Mechanismus) sind, dank dem flachen Rand an der Abdeckung, keine Metallteile mehr sichtbar.

- Abdeckungsmaterial: Die Abdeckung besteht aus verformbeständigen Polykarbonat- und ASA-Materialien und lackiert.
- Farbe: anthracite lackiert (annähernd NCS S 7502 - R, RAL 7022)
- Demontage: Die Demontage kann ganz leicht vorgenommen werden durch ein Losschrauben von der Abdeckung.
- Berührungsschutz: Ausgestattet mit einer integriertem erhöhten Berührungsschutz. Diese lässt einen Kontakt nur dann zu, wenn die beiden Steckerstifte gleichzeitig eingeführt werden, verhindert jedoch einen Kontakt mit nur einem Stift oder wenn die beiden Stifte nicht gleichzeitig eingeführt werden.
- Schutzart: Die Zusammenstellung eines Mechanismus, einer Abdeckung und einer Blende ist nach Schutzart IP20 geschützt.
- Stoßfestigkeit: Die Kombination aus einem Mechanismus, einer Abdeckung und einem Rahmen hat eine Stoßfestigkeit von IK06
- Brandschutz
 - die Kunststoffteile der Abdeckung sind selbstlöschend (halten einem Glühdrahttest von 650°C stand)
 - die Kunststoffteile der Abdeckung sind halogenfrei

• Abmessungen Ausführung mit flachem Rand: 56 x 56 mm (HxB)

Abmessungen Ausführung des sichtbaren Teils: 45 x 45 mm (HxB)

• Abmessungen (HxBxT): 55.8 x 55.8 x 28 mm

• Prüfzeichen: VDE

• Kennzeichnung: CE

niko

CE

www.niko.eu

niko

122-66901 - 08-05-2025