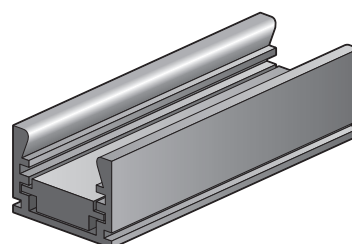


# Profilé en aluminium réglable en hauteur, 2 m

**340-12005**

4 year warranty

Ce profilé de protection convient pour des barrettes de LED dotées de LED monochromes, de LED blanc réglable ou de LED RVB. Il est en aluminium anodisé, possède une longueur de 2 m et peut être scié à la longueur souhaitée. Le profilé est fourni avec une latte en aluminium que vous pouvez glisser de quatre manières différentes dans le profilé. Cette latte vous permet d'augmenter ou de réduire la distance entre les LED et la surface, de manière à modifier l'angle de rayonnement. Vous pouvez poser un couvercle milky white (340-13001), un couvercle transparent (340-13002) ou un couvre-lentille (340-13003) sur ce profilé. En association avec le couvre-lentille, vous modifiez l'angle de rayonnement de 10° (barrette de LED tout en bas dans le profilé) à 30°, 60° ou 90° (barrette de LED aussi haute que possible). Le profilé multifonction et discret convient également pour une utilisation avec des barrettes de LED avec 180 LED monochromes/m et un couvercle milky white. Vous créez ainsi des lignes lumineuses uniformes sans effet de point. Le profilé se monte à l'aide de colle.



## Données techniques

Profilé en aluminium réglable en hauteur, 2 m

Profilé en aluminium anodisé, avec :

- dimensions extérieures : 12 x 16 x 2000 mm (HxLxL)
- largeur intérieure utile : 11,2 mm

Fourni avec une latte en aluminium que vous pouvez glisser de quatre manières différentes dans le profilé. Cette latte vous permet d'augmenter ou de réduire la distance entre les LED et la surface, de manière à modifier l'angle de rayonnement. Vous pouvez poser un couvercle milky white, un couvercle transparent ou un couvre-lentille sur le profilé. En association avec le couvre-lentille, vous modifiez l'angle de rayonnement de 10° (barrette de LED tout en bas dans le profilé) à 30°, 60° ou 90° (barrette de LED aussi haute que possible). En association avec des barrettes de LED dotées de 180 LED monochromes/m et un couvercle milky white, vous créez des lignes lumineuses uniformes sans effet de point.



## Dimensions

