

Abdeckung für Timer einstellbar bis 120 min., sterling coated

121-64906

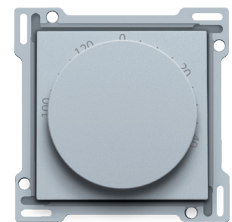
4 Jahre
Garantie

Abdeckung für Zeitschaltuhr: Diese Zeitschaltuhr ermöglicht die Einstellung eines Zeitraums von 120 Minuten, während derer das Licht beispielsweise brennt.
Farbausführung: sterling coated

Technische Daten

Abdeckung für Timer einstellbar bis 120 min., sterling coated. Die Abdeckung ist von einem flachen Rand umgeben, der an allen 4 Ecken über eine rechteckige Öffnung verfügt, in der sich jeweils ein multi-positionierbarer Schnapphaken befindet. Der Aufbau der Abdeckung sorgt dafür, dass bei unsorgfältiger Putzarbeit die Blende dank der Schnapphaken stets eng anliegend an der Wand befestigt werden kann. Dies funktioniert in zwei Richtungen: Wenn die Unterputzdose aus dem Putz herausragt, überbrücken die multi-positionierbaren Schnapphaken einen Spielraum von 1 bis 1,2 mm; wenn die Unterputzdose zu tief im Putz eingesunken ist, können die Schnapphaken einen Spielraum von bis zu 1,8 mm überbrücken. Der flache Rand um die Abdeckung herum ist ebenfalls mit 4 runden Öffnungen versehen, die dafür sorgen, dass die Blende korrekt positioniert werden kann im Verhältnis zur Abdeckung. Nach der Montage der gesamten Einheit (Blende, Abdeckung und Mechanismus) sind, dank dem flachen Rand an der Abdeckung, keine Metallteile mehr sichtbar.

- Funktion: Die Abdeckung (Schlitz 1 x 5 mm) wird auf der Zeitschaltuhr festgeschraubt. Der Einstellknopf wird über der Bedienungssachse des Mechanismus befestigt.
 - Abdeckungsmaterial: Die Abdeckung besteht aus verformbeständigen Polykarbonat- und ASA-Materialien und lackiert.
 - Farbe: sterling lackiert (annähernd NCS S 4000 - N, RAL 9007)
 - Aufdruck: Die Abdeckung ist mit dem unauslöschlichen Aufdruck einer Zeitskala in Minuten mit Zwischenständen 20, 40, 60, 80, 100 und 120 versehen.
 - Demontage: Die Demontage kann ganz leicht vorgenommen werden durch ein Losschrauben von der Abdeckung.
 - Schutzart: IP41 für die Zusammenstellung eines Mechanismus, einer Zentralplatte und einer Blende
 - Stoßfestigkeit: Die Kombination aus einem Mechanismus, einer Abdeckung und einem Rahmen hat eine Stoßfestigkeit von IK06
 - Brandschutz
 - die Kunststoffteile der Abdeckung sind selbstlöschend (halten einem Glühdrahttest von 650°C stand)
 - die Kunststoffteile der Abdeckung sind halogenfrei
 - Abmessungen Ausführung mit flachem Rand: 56 x 56 mm (HxB)
- Abmessungen Ausführung des sichtbaren Teils: 45 x 45 mm (HxB)
- Abmessungen (HxBxT): 55.8 x 55.8 x 23.8 mm
 - Kennzeichnung: CE



www.niko.eu

niko

121-64906 - 14-02-2024