

# DALI-højloftsensor 360°, 32 m, påbygget, master

**941-7610300**

DK typenummer: 41-761

E-Nr.:3467601926

4 års  
garanti

Denne DALI-højloftsensor er en alsidig mastersensor til intelligent lysstyring i lokaler med højloft. Sensoren indeholder mange avancerede funktioner og kan derfor indgå i langt de fleste løsninger til dæmpbar lysstyring.

Farve: hvid

Kompatible sekundære sensorer: 41-752, 41-753, 41-762, 41-763

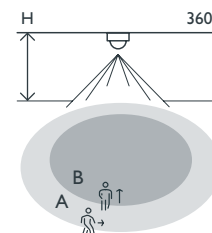


- Alt-i-en løsning
- Stor rækkevidde på 32 m
- Den adresserbare DALI-bus sikrer hurtig og fleksibel installation
- Manuel styring pr. zone med tryk
- Udskiftning af en defekt DALI-ramme uden omprogrammering
- To eller tre dagslysstyringszoner
- En eller to sekundære zoner med stop/go eller variationsfunktion

Til brug i lagerbygninger, sportshaller m.m.

- Sensoren er forsynet med en potentialfri relækontakt til styring af belysningen og VVS-installationen eller til afbrydelse af strømforsyningen til DALI-rammerne.
- Fire anvendelsesmuligheder:
  - funktion 1: dagslysstyring i to eller tre zoner (DALI), en eller to sekundære zoner (DALI) og den integrerede relæstyring bruges til at tænde og slukke HVAC.
  - funktion 2: dagslysstyring i to eller tre zoner (DALI) og en fjerde zone for at tænde eller slukke for belysningen via den indbyggede relækontakt.
  - funktion 3: dagslysstyring i to eller tre zoner (DALI), en eller to sekundære zoner (DALI) og den integrerede relæstyring bruges til at afbryde 230 V strømforsyningen til den elektroniske ballast (minimalt forbrug i standbyfunktion).
  - funktion 4: dagslysstyring i maks. tre zoner til korridorer med dag/natfunktion og relæudgang til HVAC.

## Rækkevidde



H	A Across	B Towards
4 m	Ø 16 m	Ø 9.6 m
5 m	Ø 20 m	Ø 12 m
6 m	Ø 24 m	Ø 14.4 m
7 m	Ø 28 m	Ø 16.8 m
8 m	Ø 32 m	Ø 19.2 m



DALI



master



360°



Ø 32 m ved  
monteringshøjde  
på 8 m



4 – 8 m



påbygget

**niko**

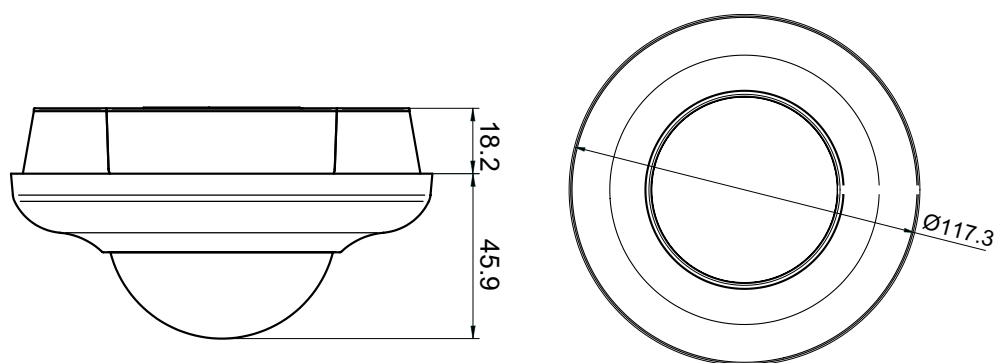
## Tekniske data

Typenummer	941-7610300
Kompatible sekundære sensorer	41-752, 41-753, 41-762, 41-763
Forsyningsspænding	230 Vac $\pm$ 10 %, 50 Hz
Sensorudgang	DALI Addressable
Maksimum MCB-klassificering	10 A (begrænset af nationale installationsregler)
Relækontakt	N.O. (max. 10 A), potentialfri
Maksimal belastning gløde- og halogenlamper ( $\cos\phi = 1$ )	2300 W
Maksimal belastning sparelamper (CLFi)	350 W
Maksimal belastning LED lamper 230 V	350 W
Maksimal belastning LED-driver	500 VA
Maksimal belastning elektronisk transformer	500 VA
Maksimal kompensationskapacitet	140 $\mu$ F
Maksimal indkoblingsstrøm	165 A/20 ms – 800 A/200 $\mu$ s
Luxområde	100 lux – 2000 lux
Antal kanaler	1 kanal
Maks. antal dæmpbare zoner	4
Efterløbstid	5 min – $\infty$
Detekteringsområde	360°
Rækkevidde (PIR)	$\varnothing$ 32 m ved monteringshøjde på 8 m
Omgivelsestemperatur	-5 – +50 °C
Monteringsmetode	påbygget
Monteringshøjde	4 – 8 m
Dimensioner (HxBxD)	117.3 x 117.3 x 64.1 mm
Kapslingsklasse	IP54
Godkendelse	CE

## Tilbehør

941-9360300	IR-dongle til smartphone
941-9340300	IR-fjernbetjening
941-9350300	IR-brugerfjernbetjening til 41-75x/76x/78x og 41-657 DALI
943-9980300	Beskyttelsesgitter

## Dimensioner



Tilslutningsskema

